

**ULRICH & ULRICH**  
IMMOBILIEN



**Eißendorf**  
Haushälfte mit Vollkeller  
ca. 96 m² zzgl. ausgeb. Dachstudio, 4 Zi.,  
Bj. '82, auf 345 m² Grdst. Gas '03, BA  
158,6 kWh, E **445.000 €**

04105 - 55 59 55  
www.ulrich-ulrich.de

# der neue RUF

WILHELMSBURG  
Nr. 25 | 76. Jahrgang | 20. Juni 2026

Die Lokalzeitung zum Wochenende

Boback Medienmanagement GmbH | Telefon (040) 70 10 17 0 | Telefax (040) 702 50 14 | info@neurruf.de | www.neurruf.de

Physio-Termine auch als Hausbesuch



Physiotherapie im Centrum

Wilhelm-Strauß-Weg 10, 21109 Hamburg  
wilhelmsburg@physiotherapie-im-centrum.de  
Tel.: 040 300 66 118

Oder wie gewohnt an den Harburg Arcaden!  
Lüneburger Str. 47, 21073 Hamburg  
termine@physiotherapie-im-centrum.de  
Tel.: 040 769 963 97  
www.physiotherapie-im-centrum.de

## WILHELMSBURG

Die Bücherhalle Wilhelmsburg bietet im Rahmen des Digitaltags 2026 an, Künstliche Intelligenz kreativ bei einem Prompt Battle auszuprobieren.

Mehr Informationen auf Seite 2

## HAFENCITY

Wie gut ist Hamburg auf Krisen, Ausfälle kritischer Infrastruktur und neue Bedrohungslagen vorbereitet? Die Grünen laden zur Diskussion in die HafenCity ein.

Mehr Informationen auf Seite 3

## HARBURG

Einmal im Jahr dürfen 3.000 gelbe Quetsche-Enten ihre Kartons verlassen und spüren, wie es ist, auf einem See zu schwimmen. Am 28. Juni ist es wieder soweit.

Lesen Sie auf Seite 5

## WILHELMSBURG

Es bleibt spannend im Rennen um den Deutschen Schulpreis 2026 – und die Stadteilschule Wilhelmsburg ist noch mit dabei!

Erfahren Sie mehr auf Seite 16

## Ein vielfältiges Angebot für alle

Georgswerder-Fest am 27. Juni

■ (au) Georgswerder. Spiel, Spaß und mehr: Am Samstag, 27. Juni, laden zahlreiche Organisationen erneut zum Georgswerder-Fest 2026 von 12.30 bis 16.30 Uhr auf den Quartiersplatz, Rahmwerder Straße/Nieder-Georgswerder Deich, ein. Es wird wieder ein vielfältiges Angebot für alle geben – mit Spielen für Kinder wie Bastelaktionen, Henna malen, Wassertattoos, Seifenblasen, Spiele zum Thema Müll, Fotoaktion, Smoothie-Bike. Außerdem stehen Live-Musik, Infostände, Theater, Kunst und mehr auf dem Programm. Auch für das Kulinarische ist gesorgt – mit Grillgut, veganen Waffeln, Kuchen und Getränken.



**GEORGSWERDER FEST**

**WANN:**  
Samstag, 27. Juni 2026  
12:30 bis 16:30 Uhr

**WO:**  
Quartiersplatz, vor der Schule  
Rahmwerder Straße

**SPIEL, SPASS UND MEHR**

- ✓ Spielangebote
- ✓ Bastelaktionen
- ✓ Henna malen
- ✓ Wassertattoos
- ✓ Seifenblasen
- ✓ Spiele zum Thema Müll
- ✓ Fotoaktion
- ✓ Smoothie-Bike
- ✓ Kaffee und Tee
- ✓ Grillgut
- ✓ Kuchen & vegane Waffeln
- ✓ Zuckerwatte
- ✓ Infostände
- ✓ und vieles mehr!

**BÜHNENPROGRAMM MIT LIVE-MUSIK, KUNST, THEATER UND MEHR.**

Kommt per Rad, Bus oder zu Fuß!

EIN GEMEINSAMES FEST VON

Foto: ein

## „Hier liegen tote Ratten direkt neben Kinderspielplätzen!“

Rattenplage auf Vonovia-Hinterhöfen



Achtlos entsorgter Müll mit weggeschmissenen Essensresten wie hier im Zugang zu einem Vonovia-Hinterhof locken haufenweise Ratten an  
Foto: au

■ (au) Wilhelmsburg. Rémy, die Wanderratte aus dem Animationsfilm „Ratatouille“, ist nicht nur niedlich anzuschauen, sondern auch ein Gourmet sondergleichen. Er verfügt über einen sehr feinen Geruchs- und Geschmackssinn und avanciert im Laufe der Geschichte sogar zum meisterlichen Koch. Weniger wählerisch hinsichtlich der Nahrung und ihres Wohnumfelds sind Rémys reale Verwandten, die sich derzeit in großer Zahl auf Hinterhöfen im Alten Bahnhofsviertel tummeln, insbesondere zweier

des Vermieters Vonovia. Bei einer Vor-Ort-Begehung der Hinterhöfe der Wohnanlagen Keindorffstraße/Jungnickelstraße/Wittestraße und Buddestraße/Wittestraße wird das Ausmaß deutlich: Kleine und große Ratten laufen am helllichten Tag über die Wege, an den Müllbehältern und an den Hauswänden sind deutlich die Tunneleingänge und -ausgänge der Rattenbauten zu sehen. Vorsicht ist geboten, damit man nicht einsackt. Überall liegt Rattenkot. Vereinzelt liegen Rattenfallen älteren Datums herum, die

Fortsetzung auf Seite 16

## Bezirkliche Impfsprechstunde

■ (au) Wilhelmsburg. Am Mittwoch, 1. Juli, findet von 14 bis 16 Uhr die nächste bezirkliche Impfsprechstunde des Bezirks Hamburg-Mitte beim Schulärztlichen Dienst Wilhelmsburg, Vogelhüttendeich 81, statt. Dabei haben Bürger die Möglichkeit, sich ganz unkompliziert, kostenlos und ohne vorherigen Termin oder Anmeldung impfen zu lassen. Folgende Impfungen werden angeboten (Empfehlung nach Stiko):

- Masern, Mumps, Röteln und Windpocken;
- Diphtherie, Tetanus, Keuchhusten, Kinderlähmung, Hib (Haemophilus influenzae B) und Hepatitis B;
- Meningokokken ACWY und B;
- Pneumokokken (Kinder und Erwachsene);
- Herpes Zoster.

## Beirat für Stadtteilentwicklung

■ (au) Wilhelmsburg. Am Mittwoch, 24. Juni, findet um 18.30 Uhr in der Schule An der Burgweide, Karl-Arnold-Ring 13, die 94. Sitzung des Beirats für Stadtteilentwicklung Wilhelmsburg statt. Auf der Tagesordnung stehen unter anderem die Vorstellungen der Schule An der Burgweide und des Netzwerks Inklusion Wilhelmsburg. Auch zwei Empfehlungsvorlagen zur Ertüchtigung der Fährstraße und Vogelhüttendeich sowie die Schaffung zusätzlicher Stellen für Straßensozialarbeit werden diskutiert. Außerdem wird über die Deichrückverlegung Ellerholz berichtet. Die Sitzung ist öffentlich, interessierte Gäste sind herzlich willkommen.

Wir servieren Ihnen den RUF auf dem Tablet!



Schon Freitagabend die Zeitung von morgen lesen!  
**WWW.NEUERRUF.DE**

## Rundgang durch das Reiherstiegviertel

Angebot der VHS Wilhelmsburg

■ (au) Wilhelmsburg. Die VHS Wilhelmsburg bietet am Samstag, 4. Juli, von 11 bis 14 Uhr einen Rundgang durch das Wilhelmsburger Reiherstiegviertel unter der Leitung von Andreas Grünwald an. Der „Sprung über die Elbe“ mit der IBA 2013 und dem folgenden Aufwertungsprozess hat die Elbinsel nachhaltig verändert. „Die Stadtplaner wollten das Modell einer ‚europäischen Metropole im 21. Jahrhundert‘ sichtbar werden lassen. In der Wilhelmsburger Mitte sind imposante Bauvorhaben entstanden. Gleichzeitig wurde das Reiherstiegviertel vom Arbeiterstadtteil zunehmend zu einem ‚Szeneviertel‘. Mit vielen Studenten, aber auch

**bikepark timm** **eBike KOMPETENZ CENTER**

Ihr Fahrradexperte seit 1920

**Luhdorfer Str. 21 - 23**  
21423 Winsen (Luhe)  
Tel.: 04171 / 70 51 23  
Fax.: 04171 / 70 51 99

**Käthe-Krüger-Str. 8**  
21337 Lüneburg  
Tel.: 04131 / 85 30 30  
Fax.: 04131 / 85 30 26

- Die größte Auswahl an Marken-Bikes der Region
- Hol-Bringservice
- Zertifizierte Fachberater
- Maßgeschneiderte Leasing-Finanzierungsangebote
- Meisterwerkstatt
- Riesen Auswahl an Kinder- und Jugendrädern

**Unsere Top Marken:** BARBOE, RIESE & MÜLLER, GIANT, PEGASUS, STEVENS, KALKHOFF, MAMMUT, SCOTT, SCOOOL

**ZERTIFIZIERTE QUALITÄTWERKSTATT**  
www.bike-park-timm.shop

**HOCHBERG FLOHMARKT**  
 METRO Harburg - überdacht 28.06.  
 lfd. Meter ab 13,- Euro!  
 familia Buchholz (Nordheide) 19.07.  
 lfd. Meter ab 10,- Euro!  
 TEL.: 04102 / 3 19 39  
 www.hochberg.tv

**Treppenlift**  
**Bundesweiter Service, 24 Stunden, 365 Tage im Jahr**  
 Auch zur Miete  
 ▶ Service bundesweit  
 ▶ Kurze Lieferzeiten  
 ▶ Sehr preiswert  
**Neu oder gebraucht**  
 Rufen Sie uns kostenlos an  
**0800 - 234 56 55**  
 www.minova-treppenlifte.de

**Feriererlebnisse**

■ (sl) Hamburg. Auch in diesem Jahr bietet die NAJU Hamburg in den Sommerferien im Juli und August unterschiedliche Freizeiten für Kinder, Jugendliche und junge Erwachsene an. Die Reisen gehen an die Lauenburgische Seenplatte, nach Sylt und in die Schweiz. Für alle drei Angebote gibt es noch wenige freie Plätze. Mehr Infos und Anmeldung unter [www.naju-hh.de/mach-mit/freizeiten-camps](http://www.naju-hh.de/mach-mit/freizeiten-camps).

**Fledermäuse suchen**

■ (au) Fischbek. Am Freitag, 26. Juni, lädt der NABU Hamburg, Gruppe Süd, um 20.30 Uhr zu einer naturkundlichen Führung ins Naturschutzgebiet Fischbeker Heide ein. Die Teilnehmer begeben sich gemeinsam auf die Suche nach Fledermäusen und Eulen. „Dabei besuchen wir den Eulenturm“, so der NABU. Festes Schuhwerk ist erforderlich, Taschenlampe und Fernglas sind sehr von Vorteil. Für Rollstuhlfahrer und Kinderwagen ist die Führung leider ungeeignet. Entfällt bei Regen oder Gewitterneigung. Der Treffpunkt wird nach der Anmeldung bekanntgegeben. Für Kinder und Jugendliche ist die Tour kostenlos, für Erwachsene wird eine Spende von 5 Euro empfohlen. Weitere Info und Anmeldung unter <https://hamburg.nabu.de/>.

**30 Minuten Orgelmusik**

■ (au) Finkenwerder. Am Sonntag, 28. Juni, findet zum 5. Mal in der St. Nikolaikirche, Landscheideweg 157, die Reihe „30 Minuten Orgelmusik“ statt. Herta Brix spielt an der Furtwängler-Orgel Werke von Max Reger, J. Matthias Michel und Marcel Dupré, aber auch zwei Jazz-Präludien. Die Veranstaltung beginnt um 16 Uhr. Der Eintritt ist frei, um eine Kollekte wird gebeten.

**Beschwingt und klassisch – das geht!**

**Ukrainisches Trio Voyage zu Gast**

■ (au) Moorburg. Beschwingte Klassik und stimmungsvolle Salonmusik sind ihr Markenzeichen: Das ukrainische Trio Voyage kommt zum Saisonabschluss am Sonntag, 28. Juni, um 17 Uhr erneut nach Moorburg in den Moorburger Elbdeich 263! Schon bei ihren ersten Konzerten auf dem ehemaligen Heuboden von Manfred Brandt begeisterten die beiden Geigerinnen Alvena Lahyani und Oksana Stahlberg ihr Publikum, zumal Alvinas Vater, der nicht nur in seiner Heimat berühmte Pawlo Feniuk, mit von der Partie war. Auch dieses Mal vervollständigt er das Trio mit seinem virtuoseren Spiel auf dem Bajan, einer speziellen Form des

Knopfkakordeons, das dem ehemaligen Professor an der Tschajkowsky Akademie in Kiew internationale Anerkennung eingebracht hat. Tochter Alvena ist mittlerweile auch als Mitglied des seit Jahren weit über Hamburg hinaus beliebten Ensembles „Salut Salon“ erfolgreich. Kurz vor der Sommerpause dürfen sich die Besucher der Moorburger Veranstaltungsreihe „Sonntags um fünf“ also auf ein ganz besonderes Konzert mit einem bunten Programm freuen – gute Laune inklusive! Der Eintritt kostet 15 Euro, Reservierungen unter [ww.moorburger-art.de/anmeldung](http://ww.moorburger-art.de/anmeldung).

Foto: ein

**Tauschen statt wegwerfen**

■ (au) Kirchdorf-Süd. Am Sonntag, 28. Juni, findet von 14 bis 17 Uhr im Freizeithaus Kirchdorf-Süd, Stübchenhofer Weg 11, ein Tauschmarkt statt, ganz nach dem Motto: Gut erhaltene Dinge weitergeben – und selbst neue Lieblingsstücke finden! Es können Kleidung, Bücher, Haushaltsgegenstände, Spielsachen und vieles mehr getauscht werden – ganz ohne Geld. Keine Anmeldung nötig. Es gibt auch ein Klönschnack-Café mit Kaffee/Tee & Kuchen, Spiele für Groß & Klein, Buttons zum Selbermachen ...

**Live-Musik im Inselepark**

■ (au) Wilhelmsburg. In den Sommermonaten gibt es jeden letzten Sonntag im Monat um 15 Uhr Live-Musik am Inselepark-Café im Wilhelmsburger Inselepark, Hauland 81. Der nächste Termin ist am 28. Juni. Es treten „Clavocal“ – ein Singer-Songwriter Duo und „Alto Mundo“ mit Bossa, Samba und vielem mehr auf. Präsentiert und ehrenamtlich organisiert werden die Konzerte von Mariusz Rejmanowski. Die Konzerte sind umsonst und draußen, eine Spende ist erwünscht. Bei schlechtem Wetter finden die Konzerte nicht statt.

**Schutz von Radfahrern gefordert**

**Fahrradsternfahrt zum Jungfernstieg**

■ (au) Hamburger Süden. Mit der Fahrradsternfahrt in Hamburg am 21. Juni 2026 demonstrieren zehntausende Menschen aus Hamburg und dem Hamburger Umland für das Fahrrad als umweltfreundliches Verkehrsmittel und den consequenten Ausbau der Radinfrastruktur innerstädtisch und im Bereich der Metropolregion Hamburg. Von über 80 Startpunkten aus fahren Radfahrende aus Hamburg, Niedersachsen und Schleswig-Holstein zum Hamburger Jungfernstieg, um sich gemeinsam für sicheren Radverkehr einzusetzen. Ein Höhepunkt ist in diesem Jahr auch wieder die Strecke über die Köhlbrandbrücke, mit einem phänomenalen Blick über den Hafen und die Stadt. Die Abschlussveranstaltung am Jungfernstieg beginnt um 15 Uhr. Auch aus Neugraben, Harburg und Wilhelmsburg starten Radfahrer zur gemeinsamen Sternfahrt. Aktuelle Informationen zu den Routen und Abfahrtszeiten unter <https://fahrradsternfahrt.hamburg/>.



Am morgigen Sonntag werden wieder tausende Radfahrer zur Sternfahrt erwartet, auch aus dem Hamburger Süden Foto: Lunedrohne

**„Me vs. KI: Ein Prompt Battle mit Büchern“**

**Digitaltag in der Bücherhalle**

■ (au) Wilhelmsburg. Anlässlich des bundesweiten Digitaltags am Freitag, 26. Juni, bietet die Bücherhalle Wilhelmsburg im Vogelhütendeich 45 die Möglichkeit, Künstliche Intelligenz (KI) kreativ bei einem Prompt Battle auszuprobieren. Doch was ist ein Prompt Battle überhaupt? Es handelt sich um einen Wettbewerb, bei dem jeweils zwei Teilnehmer pro Runde antreten. Ihnen wird ein Buchcover gezeigt, zu dem sie in einer vorgegebenen Zeit einen Prompt, also eine Anweisung an die KI, schreiben sollen. Dieser Prompt wird direkt in eine Text-zu-Bild-KI eingegeben, die den Text, der eine Bildbeschreibung des Buchcovers sein soll, in ein Bild umwandelt. Das Publikum entscheidet, wer der beiden Teilnehmer das

passendere oder kreativere Ergebnis erzielt hat und damit eine Runde weiterkommt. Bei einem Prompt Battle kann auf unterhaltsame Weise Künstliche Intelligenz kreativ ausprobiert werden. Teilnehmer können außerdem einen Eindruck davon bekommen, welche Ergebnisse Künstliche Intelligenz zu den einzelnen Prompts produziert. Die Veranstaltung beginnt um 17 Uhr und richtet sich an KI-interessierte Menschen ab 16 Jahren. Der Eintritt ist frei. Um Anmeldung wird in der Bücherhalle Wilhelmsburg telefonisch unter 040 757268 oder per E-Mail an [wilhelmsburg@buecherhallen.de](mailto:wilhelmsburg@buecherhallen.de) gebeten. Der Veranstaltungsort ist barrierefrei zugänglich.

Wir sind dabei!  
**Digitaltag 2026**  
 Foto: ein

Für Sie da.  
 Krankenhäuser Buchholz und Winsen  
**Gesundheitsgespräche 2026**  
 25.6., 18:00 Uhr  
 KRANKENHAUS BUCHHOLZ, Cafeteria  
**Prostatavergrößerung: Symptome, Ursachen und Therapiemöglichkeiten**  
 Referent: TIM NEUMANN, Facharzt für Urologie  
 Weitere Informationen finden Sie auf unseren Webseiten:  
[www.krankenhaus-buchholz.de](http://www.krankenhaus-buchholz.de) | [www.krankenhaus-winsen.de](http://www.krankenhaus-winsen.de)

[www.marktplatz-suederelbe.de](http://www.marktplatz-suederelbe.de)

**Flohmarkt auf dem Marktplatz Neugraben**  
**am 28.06.2026**  
**8.00 - 15.00 Uhr**  
 Veranstalter: Süderelbe Aktiv e.V.  
 Buchung: [www.suederelbe-aktiv.de](http://www.suederelbe-aktiv.de)  
 Fragen?: [info@suederelbe-aktiv.de](mailto:info@suederelbe-aktiv.de)

**Apotheken-Notdienst vom 20. bis 27. Juni 2026**  
**Notdienst: 9.00 Uhr bis zum Folgetag um 9.00 Uhr**

Samstag, 20.06.2026	Pluspunkt-Apotheke im Phoenix-Center (Harburg) Hannoversche Straße 86, Tel. 30 08 86 96, <a href="mailto:hamburg@pluspunkt-apotheke.de">hamburg@pluspunkt-apotheke.de</a>
Sonntag, 21.06.2026	WeVital Apotheke (Harburg) Am Wall 1, Tel. 320 27 18 88, <a href="mailto:info@wevital-apo.de">info@wevital-apo.de</a>
Montag, 22.06.2026	apo-rot Millennium-Apotheke (Harburg) Schloßmühlendamm 6, Tel. 76 75 89 20, <a href="mailto:info@millennium-apotheke.net">info@millennium-apotheke.net</a>
Dienstag, 23.06.2026	Vivo Apotheke (Harburg) Lüneburger Straße 18, Tel. 76 75 57 72, <a href="mailto:vivo-apotheke@gmx.net">vivo-apotheke@gmx.net</a>
Mittwoch, 24.06.2026	Aktuelle Informationen unter <a href="https://www.aponet.de/apotheke/notdienstsuche/">https://www.aponet.de/apotheke/notdienstsuche/</a>
Donnerstag, 25.06.2026	Altländer Apotheke (Neuenfelde) Nincoper Straße 156, Tel. 30 38 94 44, <a href="mailto:neuenfelde@altaender-apotheke.de">neuenfelde@altaender-apotheke.de</a>
Freitag, 26.06.2026	Apotheke im Marktkauf (Harburg) Seeveplatz 1, Tel. 76 62 13 60, <a href="mailto:apomarktkauf@t-online.de">apomarktkauf@t-online.de</a>
Samstag, 27.06.2026	Aktuelle Informationen unter <a href="https://www.aponet.de/apotheke/notdienstsuche/">https://www.aponet.de/apotheke/notdienstsuche/</a>

**WICHTIGE NOTRUFEN**

Polizei Harburg, Lauterbachstraße 7 ..... 4 28 65 46 10  
 Polizei Neugraben ..... 4 28 65 47 10  
 Polizei Neu Wulmstorf ..... 33 44 19 90  
 Polizei Finkenwerder ..... 4 28 65 47 60  
 Polizei Wilhelmsburg ..... 4 28 65 44 10  
 Bundespolizeistation Harburg 300 85 66 70  
 Polizei, Notruf, Überfall ..... 110  
 Feuer, Rettungsdienst, 1. Hilfe ..... 112  
 Rettungsdienst der Hilfsorganisat. . 1 92 22  
 DRK-Hausnotruf ..... 1 92 19  
 Arzneimittel-Information ..... 70 20 87-0  
 Gift-Information-Nord ..... 0551-192 40  
 Behinderten Taxi ..... 44 10 11  
 Tierärztlicher Notdienst ..... 43 43 79  
**Zahnärztlicher Notdienst** (Mittwoch-Nachmittag und Wochenende) ..... 01805 05 05 18  
**Notarzt-Zentrale** ..... 11 61 17  
**Ärztlicher Notdienst** ..... 22 80 22  
 – Sämtliche Angaben ohne Gewähr –

# Plitsch platsch Pinguin

## Vorschule mit Klima-Theaterstück

■ (au) Wilhelmsburg. Die Pinguine in der Antarktis haben Umweltprobleme. Durch den Klimawandel erwärmt sich der Ozean, die Eisschollen schmelzen und die Fischschwärme ziehen in andere Gegenden. Es muss eine Tierkonferenz abgehalten werden, auf der nach Lösungen gesucht wird – die Vorschulklasse a der Stadtteilschule Wilhelmsburg präsentierte Anfang Juni mit großer Spielfreude das Theaterstück „Packen wir das Klima an ...“ auf der Bühne am Perlstieg.

Eine knappe halbe Stunde verzauberten die Fünfjährigen ihre Eltern, Mitschüler und Lehrer mit Spiel, modernem Tanz, Akrobatik und Gesang. „Eine äußerst beeindruckende Leistung von Kindern, die teilweise die deutsche Sprache gerade erst erlernt haben“, so die Stadtteilschule. Das Publikum quittierte die Leistung mit kräftigem Applaus. Den Text und die Choreographie haben Vorschullehrerin Annika Gleißenberg und Daniela Schulz

monatelang mit den Kindern Stück für Stück eingeübt. „Kreative Lernmethoden sind wichtig und effektiv. Die Sprachförderung ist ein wesentlicher Bestandteil unserer Vorschule. Es ist mir eine Freude zu sehen, wie schnell die Kinder Fortschritte machen und wie sie über sich hinauswachsen. Unsere Vorschule bereitet die Kinder nicht nur auf die Inhalte der Grundschule vor, sondern fördert auch ihr Selbstbewusstsein“, erklärt Gleißenberg.



Die Vorschüler der Stadtteilschule Wilhelmsburg waren sichtlich stolz auf ihre schauspielerischen Leistungen  
Foto: ein

# Sommerkonzert in der Kreuzkirche

## Kirchdorfer Kantorei lädt ein

■ (au) Wilhelmsburg. Die Kirchdorfer Kantorei lädt im Rahmen des Harburger Kirchenmusik-Sommers herzlich zu ihrem Sommerkonzert am Sonntag, 28. Juni, um 17 Uhr in die Kreuzkirche Kirchdorf, Kirchdorfer Straße 170, ein. Unter dem Motto „Fünf Sommer zusammen“ präsentiert der Chor ein Programm aus Lieblingsstücken der Sängerinnen und Sänger. Seit den ersten gemeinsamen Proben im Sommer 2022 sind fünf Sommer voller Musik vergangen. Aus den Werken, die den Chor seit dem begleitet haben, ist ein abwechslungsreiches Konzertprogramm entstanden. Zu hören sind Lieder und Chorsätze

aus verschiedenen Ländern und in ihren Originalsprachen, darunter Estnisch, Schwedisch, Englisch, Latein und Deutsch. Im Mittelpunkt steht die „Messe brève Nr. 7 in C“ von Charles Gounod. Darüber hinaus erklingen Werke aus fünf Sommern gemeinsamer Chorarbeit unter der Leitung von Susan Lahesalu. Die Musik reicht von beschwingte-heren bis hin zu meditativ-besinnlichen Klängen und lädt dazu ein, sich von ihr in den Sommer tragen zu lassen. Der Eintritt ist frei. Am Ausgang wird um Spenden zur Unterstützung der kirchenmusikalischen Arbeit gebeten.



In der Kreuzkirche Kirchdorf können sich Besucher im Rahmen des Harburger Kirchenmusik-Sommers dem Können der Kirchdorfer Kantorei lauschen  
Foto: au

## Trauercafé

■ (au) Harburg. Am Sonntag, 21. Juni, können die Gäste des Trauercafés des Hospizvereins Hamburger Süden von 14 bis 16 Uhr mit den erfahrenen Trauerbegleiterinnen bei Kaffee und Kuchen in geschützter Atmosphäre miteinander ins Gespräch kommen und über ihre Erfahrungen sprechen. Das Trauercafé findet im Gemeindehaus der Paul-Gerhardt-Gemeinde im Eigenheimweg 52 statt. Das Angebot ist kostenfrei, eine Anmeldung nicht nötig.

## Flaschensammler verursacht Schnellbremsung Warnung vor leichtsinnigem Verhalten

■ (au) Wilhelmsburg. Das hätte auch tödlich enden können: Am vergangenen Samstagvormittag, 13. Juni, hat ein 29-jähriger Mann eine Schnellbremsung der S-Bahn 3 verursacht. Er hatte sich im Gleisbereich des S-Bahnhofs Wilhelmsburg aufgehalten, um dort augenscheinlich nach Pfandflaschen zu suchen. Der Lokführer einer aus Harburg einfahrenden S3 erkannte die Gefahr und leitete eine Schnellbremsung ein. Die S-Bahn kam etwa 30 Meter vor dem Bahnsteig zum Stehen. Wie die Bundespolizei mitteilte, wurden dabei keine Bahnreisenden verletzt. Der Lokführer meldete den Vorfall umgehend der Bundespolizei, die daraufhin die Strecke sperrte und den Strom der S-Bahnstromschienen abschaltete. Die alarmierten Einsatzkräfte der Bundespolizei machten den polnischen Staatsangehörigen nach Sichtung von Videoaufzeichnungen ausfindig. Der hatte mittlerweile den Gleisbereich über den Bahnsteig verlassen. Die Beamten trafen den Tatverdächtigen am Eingangsbereich zum S-Bahnhof Wilhelmsburg an

# „Hamburg im Ernstfall – Wie gut sind wir vorbereitet?“

## Grüne diskutieren Krisenresilienz der Stadt

■ (au) HafenCity. Wie gut ist Hamburg auf Krisen, Ausfälle kritischer Infrastruktur und neue Bedrohungslagen vorbereitet? Dieser Frage widmen sich die Grünen Hamburg-Mitte bei einer öffentlichen Abendveranstaltung am Donnerstag, 2. Juli, von 17 bis 19 Uhr im betaHaus in der HafenCity, Versmannstraße 4.

Unter dem Titel „Hamburg im Ernstfall – Wie gut sind wir vorbereitet?“ diskutieren Till Steffen, Mitglied des Bundestages und stellvertretendes Mitglied im Verteidigungsausschuss, Sonja Lattwesen, Kreisvorsitzende der Grünen Hamburg-Mitte und ehemalige Sprecherin für Katastrophenschutz der Bürgerschaftsfraktion sowie Christian Gummig, Initiator von „Deutschland macht Alarm“, über Krisenvorsorge, kritische Infrastruktur und gesellschaftliche Resilienz in Hamburg. Moderiert wird die Veranstaltung von Massieh Zare, Kreisvorstandsmitglied der Grünen Hamburg-Mitte. Im Mittelpunkt stehen konkrete Fra-



Sonja Lattwesen, Kreisvorsitzende der Grünen Hamburg-Mitte und ehemalige Sprecherin für Katastrophenschutz der Bürgerschaftsfraktion  
Foto: Grüne

gen: Was passiert, wenn in Hamburg kritische Infrastruktur ausfällt, der Hafen beeinträchtigt wird oder Extremwetter die Stadt unter Druck setzt? Was wurde in den vergangenen Jahren bereits aufgebaut – auch mit Blick auf vergangene und anstehende Übungen wie Red Storm Al-

pha, Bravo und Charlie? Wo gibt es noch Potenziale? Und welche Verantwortung tragen Politik, Behörden, Institutionen und Bürger\*innen selbst? Die Veranstaltung ist öffentlich. Eine Anmeldung ist erforderlich unter <https://gruenlink.de/emr62dhlbr>.

## „Letzte Hilfe“-Kurs in Harburg!

■ (au) Harburg. Die meisten Menschen möchten zu Hause sterben. Am wichtigsten ist es für die Betroffenen, dass jemand für sie da ist. Der Hospizverein Hamburger Süden vermittelt in einem vierstündigen „Letzte Hilfe“-Kurs Basiswissen, Orientierung und einfache Handgriffe – Hilfestellungen für Angehörige und Freunde, wie man sich einem sterbenden Menschen zuwenden kann. Der Kurs findet statt am Freitag, 10. Juli, von 15 bis 19 Uhr im Büro des Hospizvereins in der Schwarzenbergstraße 81, 21073 Harburg (Bus 142, TUHH). Das Angebot ist kostenfrei, Spenden sind willkommen. Die Teilnehmerzahl ist auf 12 Personen begrenzt. Um Anmeldung wird gebeten unter 040 76755043 oder an [info@hospizverein-hamburgersueden.de](mailto:info@hospizverein-hamburgersueden.de).

# Das vielfältige soziale Leben sichtbar machen

## Kirchdorf-Süd feiert Marktfest

■ (au) Kirchdorf-Süd. Am Samstag, 27. Juni, verwandelt sich der Marktplatz in Kirchdorf-Süd von 14 bis 18 Uhr wieder in einen lebendigen Treffpunkt für die Bewohner des Stadtteils. Die Arbeitsgemeinschaft (AG) Kirchdorf lädt gemeinsam mit zahlreichen lokalen Einrichtungen, Vereinen und Initiativen zum Marktfest 2026 ein. Das Fest bietet ein abwechslungsreiches Programm für Jung und Alt. Besucher können sich auf musikalische Beiträge, Mitmachaktionen, Spiel- und Bewegungsangebote für Kinder sowie vielfältige Informations- und Begegnungsmöglichkeiten freuen. Zahlreiche Akteure aus dem Stadtteil präsentieren ihre Arbeit und laden zum Kennenlernen und Austausch ein. Ziel des Marktfestes ist es, Menschen unterschiedlicher Generationen und Kulturen zusammenzubringen und das vielfältige soziale Leben in Kirchdorf-Süd sichtbar zu

machen. Der Marktplatz wird dabei zu einem Ort der Begegnung, an dem Nachbarschaft gelebt und Gemeinschaft gestärkt wird. An der Organisation beteiligt sind unter anderem die Straßensozialarbeit Kirchdorf-Süd, Freizeithaus Kirchdorf-Süd, 1000 Steine, die Elternschule Elbinseln, Schule an der Burgweide, Die Insel Hilft e.V., Familienberatungsstelle FIB, Elterninitiative der Schule Stübenhoferweg, BI Bildungsinitiative, die Islamische Gemeinde Kirchdorf, Treffpunkt Kirchdorf-Süd des Sozialkontors, Evangelisch-Lutherische Kirchengemeinde Kirchdorf sowie weitere Einrichtungen und engagierte Akteurinnen und Akteure aus dem Stadtteil. „Wir freuen uns auf gutes Wetter und auf zahlreiche Gäste und laden alle Interessierten herzlich ein, gemeinsam einen abwechslungsreichen Nachmittag auf dem Marktplatz zu verbringen“, so die Organisatoren.

# Kirchdorf-Süd Marktfest 2026



Auf dem Marktplatz  
27. Juni 2026, 14:00 - 18:00



Foto: ein

Anzeige

## Erfolgreicher Neustart für den Irina Store

### Beliebte Boutique ist umgezogen

■ (sl) Harburg / Hittfeld. Neuer Standort, frisches Konzept und ein gelungener Neustart: Die beliebte Modeboutique Irina Store ist umgezogen. Nach vielen Jahren in der Amalienstraße empfängt Inhaberin Uschi Brozio ihre Kundinnen nun in den neuen Räumlichkeiten im Helmsweg 16 in Seevetal bei Hittfeld.

Der neue Standort überzeugt mit hellen, lichtdurchfluteten, großzügigen Räumen, in denen die neue Mode stilvoll präsentiert wird. Für Uschi Brozio bedeutet der Umzug zugleich den Beginn eines neuen Konzeptes. Statt täglich fester Öffnungszeiten setzt sie künftig auf persönliche Termine und individuelle Beratung. „Wenn wir nicht gerade mit unseren Modenschauen in ganz Norddeutschland unterwegs sind, nehme ich mir hier bewusst Zeit für meine Kundinnen“, strahlt die Modeexpertin.

Ein großer Vorteil des neuen Geschäftes ist die großzügige Präsentationsfläche. Hier finden die neuen Kollektionen ausreichend Raum: Traumhafte Kleider, Röcke, Hosen, Blusen, T-Shirts, Pul-

lover und Jacken laden zum Entdecken ein.

Besonders die neue Sommermode begeistert mit hochwertigen Materialien und angenehmen Tragekomfort. „Viele unserer Stücke bestehen aus Leinen mit Seidenanteil – leicht, luftig und einfach wunderschön zu tragen“, schwärmt Uschi Brozio.

Ein außergewöhnliches Highlight der aktuellen Kollektion sind elegante Halstücher mit magnetischer Schmuckperle als Verschluss – ein stilvoller Hingucker, der jeder Bluse, jedem T-Shirt und jedem Pulli das gewisse Etwas verleiht. Auch Schnäppchenjägerinnen dürfen sich freuen: Ausgewählte Lieblingsstücke gibt es zu attraktiven Sonderpreisen zwischen zehn und 50 Euro, dabei mindestens um 50 Prozent reduziert.

Wer neugierig geworden ist und die neuen barrierefreie Räume des Irina Stores entdecken möchte, kann ganz unkompliziert einen persönlichen Termin vereinbaren unter der Telefonnummer 0163 8393300 oder per E-Mail an brozio@irina-store.de.



Uschi Brozio startet mit dem neuen Irina Store im Helmspark bei Hittfeld neu durch Foto: sl

## Der gute Zweck stand klar im Vordergrund

### Benefizturnier der HTB Heroes

■ (au) Harburg/Moorburg. Auch wenn es ziemlich sportlich zugeht am 6. Juni, stand nicht der sportliche Erfolg beim Benefizturnier der HTB Heroes auf der Sportanlage Jahnhöhe, sondern der gute Zweck klar im Vordergrund. Insgesamt acht Mannschaften gingen an den Start, um gemeinsam Spenden für das Hospiz Sternenbrücke und das Projekt HTB Inklusion zu sammeln. Neben dem Moorburger TSV waren das BWW Hamburg Team 1, das BWW Hamburg Team 2, der FC Hansa Rostock, der SV Eidelstedt, die Alsterschwäne, die Lebenshilfe Soltau sowie die Hamburg Heroes vertreten.

Kinder, Jugendliche und Erwachsene spielten gemeinsam und zeigten eindrucksvoll, wie Sport Menschen verbindet und für gelebte

Inklusion stehen kann.

Der Moorburger TSV erreichte einen starken dritten Platz. Für Trainer Stritzki war das Ergebnis jedoch zweitrangig: „Bei einer solchen Veranstaltung wäre man auch gerne Letzter. Es geht um Menschen, die unsere Unterstützung brauchen. Wir würden jederzeit wieder teilnehmen.“

Auch die Vereinspräsidentin Yvonne Petrich zeigte sich begeistert von der Veranstaltung: „Es ist wunderschön zu sehen, wie viele Menschen sich für den guten Zweck engagieren. Der Sport verbindet Menschen und kann viel Gutes und Wichtiges bewirken.“ Am Ende waren sich alle Beteiligten einig: Gewinner des Tages waren vor allem die Menschen, denen mit den Spendeneinnahmen geholfen werden kann.



Drin oder nicht drin – das war beim Benefizturnier der HTB Heroes Anfang Juni auf der Jahnhöhe Nebensache Foto: ein

## 100 Jahre Harburger Stadtpark

### Neues Buch von Jürgen Ehlers

■ (sl) Wilstorf. Seit genau 100 Jahren sind der Außenmühlenteich und der umliegende Park das grüne Herz von Harburg. Entworfen wurde die Anlage von dem Gartenarchitekten Ferdinand Georg Hölscher (1866–1932). Als Anhänger der Reformgarten- und Volksparkbewegung entwickelte er einen landschaftlich vielfältigen Park. Der Rundweg um den See war damals und ist heute noch eine beliebte Tour zum Spaziergehen oder Joggen. Liegewiesen laden zum Picknick und Entspannen ein. Sportgeräte an verschiedenen Stellen sorgen für Fitness, im Schulgarten konnten Generationen



Der 1958 angelegte Wasserspielplatz auf dem Gelände der früheren Zündschnurfabrik Foto: Sammlung Stadtmuseum Harburg

derte Publikation „100 Jahre – Der Harburger Stadtpark“ dokumentiert die Geschichte einer der bedeutendsten Grünanlagen Hamburgs.

Jürgen Ehlers ist Harburger Kriminalromanautor. Der pensionierte Geologe kennt den Stadtpark seit Kindertagen und hat sowohl historische Fak-

ten zusammengetragen als auch den Park unter geologischen Aspekten unter die Lupe genommen. Er schildert anschaulich, wie aus den visionären Planungen zu Beginn des 20. Jahrhunderts eine bis heute attraktive Parklandschaft entstand. Darüber hinaus lädt er die Leser zu thematischen Rundgängen ein, darunter zu einem historischen Spaziergang durch den Stadtpark der späten 1920er-Jahre.

Wer Lust hat, diesen Spaziergang gemeinsam mit dem Autor Jürgen Ehlers zu erleben, ist willkommen am Sonntag, 28. Juni, zu einer kostenlosen Führung. Jürgen Ehlers zeigt verborgene Details, ungeahnte Blickachsen und begibt sich mit den Teilnehmenden auf eine Spurensuche zur Entstehungsgeschichte des Parks. Die Gruppe trifft sich am Sonntag um 11 Uhr vor dem Bootshaus Außenmühle, Gotthelfweg 2a. Die Tour dauert rund 1,5 Stunden. Eine Anmeldung ist erforderlich unter der Telefonnummer 42871-2497. Im Anschluss an die Führung besteht die Möglichkeit, das Buch direkt vor Ort zu kaufen.

Das Buch wurde finanziell durch den Museumsverein Harburg gefördert und kann ab sofort zum Preis von 19,90 Euro auch im Museums-shop sowie im Webshop des Museums unter amh.de/shop erworben werden. 100 Jahre – Der Harburger Stadtpark, Veröffentlichung des Archäologischen Museums Hamburg und Stadtmuseums Harburg Nr. 116, ISBN 978-3-931429-46-1, Herausgeber: Rainer-Maria Weiss.

Ein neues Buch dokumentiert die Entstehungsgeschichte des Harburger Stadtparks Foto: Archäologisches Museum Hamburg und Stadtmuseum Harburg

von Schülern Botanik studieren. Und auch die Freilichtbühne gibt es schon seit einem Jahrhundert. Ziel war es, unterschiedliche Bedürfnisse der Bevölkerung zu berücksichtigen und einen Park für alle zu schaffen. Sein Sohn Ferdinand Hölscher (1891–1976) führte das Werk seines Vaters fort.

Das 100-jährige Jubiläum haben das Archäologische Museum und Stadtmuseum Harburg gemeinsam mit dem Autor Jürgen Ehlers zum Anlass genommen, ein neues Buch herauszubringen. Die reich bebil-



Eine Theateraufführung auf der 1926 eröffneten Freilichtbühne im Harburger Stadtpark Foto: Sammlung Stadtmuseum Harburg

## Einsam? – Nein, gemeinsam!

### Senioren-Freizeitgruppe such Verstärkung

■ (au) Neugraben. Ausflüge nach Plau am See, Schwerin oder einfach mal eine Fahrt ins Blaue, Spargel essen, Grünkohl essen, gemeinsam Brunchen oder der regelmäßig stattfindende Klönschnack: Langweilig wird es mit der Freizeitgruppe Süderelbe nie. Bereits seit 2011 treffen sich Menschen ab circa 60 Jahre aufwärts, um gemeinsam freie Zeit zu verbringen. Nun suchen die Mitglieder rund um Jürgen Lohse, der der Gruppe ins Leben gerufen hat, weitere Mitstreiter jüngerer Datums. „Viele Vereine und Gruppen mussten durch die Corona-Zeit aufgeben. Unsere Gruppe hat es geschafft, weiter zu existieren, unser Altersdurchschnitt ist dadurch relativ hoch (75 Jahre und höher). Daher suchen wir Senioren ab circa 60 Jahre, die Lust und Zeit haben, sich uns anzuschließen und in einer Gruppe wohlzufühlen. Bei uns können sich Senioren unterhalten, kennenlernen, mal werden Geschichten vorgelesen, gesungen und vieles mehr, getreu dem Motto ‚Einsam? – Nein, gemeinsam!‘“, erklärt Lohse. Neben den zahlreichen Ausflugssterminen hat die Freizeitgruppe Süderelbe einen festen Treff: Einmal im Monat – jeden 1. Mittwoch im Monat – gibt es einen Klönschnack im Landhaus Jägerhof, Ehestorfer Heuweg 12-14. Einlass ist ab 14 Uhr,

Beginn ist um 14.30 Uhr, Ende ist gegen 16.15 Uhr. Eine Anmeldung ist nicht notwendig.

Wichtig: Die Freizeitgruppe Süderelbe kostet keinen monatlichen Beitrag. Weitere Auskünfte erteilen Jürgen Lohse unter 040 7025277, Cornelia Fahje unter 040 7022647 oder Vera Burmeister 040 7013954. Weitere Informationen unter www.hamburg-neugraben.org.



Jürgen Lohse ist Gründer der Freizeitgruppe Süderelbe und freut sich auf viele neue Mitstreiter Foto: ein

## Wohnzimmerkirche in Sinstorf



Die Gemeinde der Sinstorfer Kirche, Sinstorfer Kirchweg 21, geht neue Wege. Nach dem Vorbild der Wohnzimmerkirche Hamburg verwandelt sich auch der Gemeindesaal in einen Ort, an dem gemütlich gemeinsam gefeiert, geträumt, geschunkelt und gefragt wird. Am Samstag, 27. Juni, heißt es um 18.30 Uhr „Ahoi! Leinen los und auf ins blaue Meer. Erkunden wir die raue See, finden eine Flaschenpost, freuen uns über Land in Sicht und vieles Meer“, freut sich Pastorin Eva Langner. Musikalisch begleitet wird der Abend von Johannes & Josi Reiners. Wer Lust hat, kann den Abend auch verlängern und gesegnet in die Nacht tanzen – im Gemeindesaal entsteht eine Disco an diesem Abend

Grafik: ein

# Berliner Bericht in den Zinnwerken Die Enten schwimmen wieder um die Wette

## SPD-Bundestagsabgeordneter Hakverdi lädt ein

■ (au) Wilhelmsburg. Der Wilhelmsburger SPD-Bundestagsabgeordnete Metin Hakverdi lädt am Sonntag, 28. Juni, ab 11 Uhr zu seinem nächsten Berliner Bericht in die Wilhelmsburger Zinnwerke, Am Veringhof 7, ein. „Ich freue mich, dass wir dieses Mal mit dem Berliner Bericht in den Zinnwerken sind. Die Zinnwerke sind wichtig für Wilhelmsburg. Der Berliner Bericht hat sich als politisches Format sehr bewährt. Politisch Interessierte haben die Gelegenheit, aus erster Hand über die Politik in Berlin informiert zu werden.“ Es gibt auch Gelegenheit, eigene Fragen und eigene Themen loszuwerden. Mit dem „Berliner Bericht“ ist Hakverdi regelmäßig in Wilhelmsburg Harburg und Süderelbe vor Ort.



Diesmal findet der Berliner Bericht in den Wilhelmsburger Zinnwerken statt. Gastgeber Marco Loredo vom Zinnwerke e.V. und der SPD-Bundestagsabgeordnete Metin Hakverdi freuen sich auf viele interessierte Gäste  
Foto: ein

## Typisches Hafenflair erleben Kleine Hafenradtour mit der VHS

■ (au) Wilhelmsburg. Die VHS Wilhelmsburg bietet am Freitag, 3. Juli, von 17 bis 20 Uhr eine kleine Hafenradtour unter Leitung von Andreas Grünwald an. „Die Containerschiffe werden immer größer. Neue Terminals sind gewachsen, während im alten Kernbereich des Hafens neue Stadtteile entstanden. Aber alte Kaianlagen, Brücken und Kanäle mit typischem Hafenflair sind dort auch jetzt noch zu bewundern. Unsere Tour startet an den Landungsbrücken. Von dort geht es quer durch die Speicherstadt und Hafencity bis zum Moldau- und Saale-Hafen und zum Bremer Kai. Dort stoßen wir auf historische

Anlagen der Hafenbahn, alte Kräne und die 50er-Schuppen. Dann geht es weiter bis zum Muggenburger Zollhafen und zur BallinStadt. Entlang des Sprehafens, wo einst bis zu 5.000 Schuten lagen, führt uns die Tour durch den Alten Elbtunnel zurück bis zu den Landungsbrücken“, erklärt Grünwald. Der Kurs Q13130MMW10 kostet 18 Euro. Bei Fragen zum Ablauf gibt Andreas Grünwald unter a.gruenwald@alice-dsl.net oder 0176 49211515 Auskunft. Treffpunkt ist am U/S-Bahnhof Landungsbrücken, Ausgang Hafentor. Anmeldung unter 040 609295555 oder wilhelmsburg@vhs-hamburg.de.

## Bevölkerungsschutz & Krisenvorsorge

■ (au) Hamburg. Gut informiert zu sein, kann in Krisensituationen entscheidend sein. Unter www.hamburg.de/krisenvorsorge stellt die Freie und Hansestadt Hamburg ab sofort alle wichtigen Informationen zur richtigen Bevorratung und dem Verhalten in Krisensituationen zur Verfügung. Dabei orientiert sich Hamburg an den Empfehlungen des Bundesamts für Bevölkerungsschutz und Katastrophenhilfe (BBK). Das BBK empfiehlt zum Beispiel, einen Lebensmittel- und Getränkevorrat für mindestens drei, im besten Fall für bis zu zehn Tage anzulegen.

## Familienfest an der Außenmühle

■ (sl) Wilstorf. Einmal im Jahr dürfen 3.000 gelbe Quietsche-Enten ihre Kartons verlassen und spüren, wie es ist, auf einem See zu schwimmen. Am Sonntag, 28. Juni, ist es wieder so weit. Nach zwölf Monaten im Trainingslager treten die Enten hochmotiviert mit Hilfe der Mitglieder des Rotary Clubs Hamburg-Harburg zum 16. Harburger Entenrennen an der Außenmühle an. Wie immer schwimmen die Enten für einen guten Zweck. Jede Ente trägt eine Nummer, zu der es ein passendes Los gibt. Ein Großteil des Überschusses aus dem Losverkauf sowie aus dem Verkauf von Kaffee und Kuchen wird an eine soziale Einrichtung in Harburg gespendet. Insgesamt gibt es über 300 attraktive Preise zu gewinnen. Besonders freuen sich Veranstalter, in diesem Jahr drei hochattraktive Hauptpreise präsentieren zu können: Zwei Reisegutscheine im Wert von jeweils 750 Euro, gestiftet von der Sparkasse Harburg-Buxtehude und der Haspa, sowie ein besonderer Preis für das „Separee“ des FC St. Pauli. Die meisten der 3.000 Lose sind schon lange verkauft, aber ein paar wenige gibt es noch am Renntag. Das Fest beginnt um 12 Uhr, die Enten starten um 13 Uhr. Für ein abwechslungsreiches Rahmenprogramm sorgen erneut die Schüler des Heisenberg-Gymnasiums mit ihrer musikalischen Begleitung. Außerdem laden ein Glücksrad, eine große Dartscheibe sowie

Kaffee und Kuchen und die beliebte Bruzzelhütte zum Verweilen ein. Die Mitglieder des Rotary Clubs

Hamburg-Harburg versprechen ein fröhliches Fest und ein spektakuläres Rennen im Jubiläumsjahr der Außenmühle.



Die Entenrennen an und auf der Außenmühle sind seit 15 Jahren ein Garant für ein fröhliches Familienfest und eine große Spendensumme  
Foto: ein

## Gesundheit

## ANZEIGE

# Neuer Schwung für Ihr Sexleben!

### Rezeptfreies Arzneimittel begeistert bei sexueller Schwäche

**Fühlen Sie sich häufig durch Ihren Arbeits- und Familienalltag gestresst? An Zweisamkeit mit Ihrer Partnerin oder Ihrem Partner ist kaum zu denken? Oder hat Ihnen der Alltag im Bett die Lust und Leidenschaft geraubt? Das muss nicht sein! Ein rezeptfreies Arzneimittel namens Deseo hilft Ihnen, sexuelle Schwäche zu bekämpfen und Ihr Sexleben wieder genießen zu können.**

Stress, Alltagsdruck und Erfolgsdruck wirken sich oft auf das sexuelle Verlangen aus. Negative Folgen: Das Sexualleben bleibt häufig auf der Strecke und die Beziehung leidet. Dabei müssen Sie sexuelle Unlust nicht in Kauf nehmen. Denn: Mit Deseo (rezeptfrei) gibt es Hilfe aus der Apotheke!

### Neuer Schwung für das Sexleben

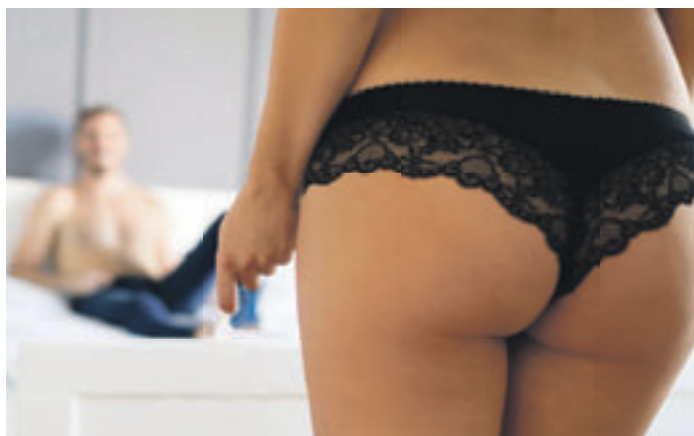
Um die Leidenschaft und das sexuelle Verlangen zu steigern, enthält Deseo den natürlichen Arzneistoff Turnera diffusa, der seit Langem als Aphrodisiakum verwendet wird. Laut Arzneimittelbild setzt dieser im Urogenitalsystem an und wird hauptsächlich bei sexueller Schwäche angewendet.

### Sich wieder spontan der Lust hingeben

Da die Tropfen regelmäßig und unabhängig vom Geschlechtsakt eingenommen werden, kann die so wichtige Spontanität und Leidenschaft erhalten bleiben. Nebenwirkungen oder Wechselwirkungen mit anderen Arzneimitteln sind nicht bekannt.

Weiterer Vorteil: Zudem sind die Arzneitropfen Deseo rezeptfrei in jeder Apotheke oder online erhältlich. Der unangenehme Arztbesuch kann dadurch erspart bleiben.

**Bringen Sie mit Deseo wieder neuen Schwung in Ihr Sexleben und steigern Sie Ihr sexuelles Verlangen!**



### DESEO – BEI SEXUELLER SCHWÄCHE

- ✓ Fördert die sexuelle Lust
- ✓ Wirksam und gut verträglich
- ✓ Wirkt unabhängig vom Einnahmezeitpunkt

Für Ihre Apotheke:  
**Deseo**  
(PZN 04884881)



www.deseo.net

# Wunderwaffe Kreatin?

### Was ist dran am Hype um den Energie-Booster für Menschen ab 40?

**Warum setzen immer mehr Menschen ab 40 auf den körpereigenen Energiereservestoff, der bislang nur aus dem Leistungssport bekannt war?**

Kreatin ist eine natürliche, bestens untersuchte Substanz des Körpers, die zentral am Energiestoffwechsel beteiligt ist. Konkret trägt sie zur Regeneration von ATP (Adenosintriphosphat) bei, der wichtigsten Energiequelle des Körpers.<sup>1</sup>

Ab etwa dem 30. Lebensjahr nehmen die körpereigenen Kreatinspeicher ab. Gleichzeitig reduziert sich die Muskelmasse – Kraft, Belastbarkeit und Regenerationsfähigkeit lassen nach.

### Energie für Muskeln, Unterstützung für das Gehirn

Kreatin erhöht die körperliche Leistungsfähigkeit bei wiederholten kurzzeitigen, hochintensiven Belastungen.<sup>2</sup> Doch der Körper benötigt Energie nicht nur für die Muskulatur, sondern für zahlreiche Prozesse. Genau deshalb rücken mögliche weitergehende Effekte einer guten Energieversorgung zunehmend in den Fokus der Forschung.

Besonders gefragt sind Kreatinpulver, die mit Vitamin B5 angereichert sind. Denn: B5 trägt zu einer normalen geistigen Leistung bei.



### So erkennen Sie hochwertige Kreatin-Produkte

1. Reines Kreatin-Monohydrat
2. Apothekenqualität
3. Hohe Rohstoffqualität ohne unnötige Füllstoffe
4. Gute Löslichkeit und Neutralität
5. Kombination mit ausgewählten Mikronährstoffen

### Neu in der Apotheke: Kreatin sinnvoll kombiniert

Das neue pureSGP Kreatin (auch online erhältlich) enthält reines Kreatin-Monohydrat – ohne unnötige Zusätze, ergänzt durch ausgewählte Mikronährstoffe. So trägt Vitamin B5 zu einer normalen geistigen Leistung und wie B3 (Niacin) und B12 zu einem normalen Energiestoffwechsel bei.

Niacin unterstützt zudem die Verringerung von Müdigkeit. Gerade in Kombination mit Kreatin entsteht so ein durchdachtes Konzept für körperliche Energie und mentale Leistungsfähigkeit ab 40. Eine Portion pureSGP Kreatin deckt die empfohlene Verzehrmenge von 3g Kreatin am Tag ab. Einfach in Wasser, Saft oder Smoothies einrühren – unkompliziert und geschmacksneutral.

Für Ihre Apotheke:  
**pureSGP Kreatin**  
(PZN 20330254)



www.puresgp.de

Abbildung Betroffenen nachempfunden

DESEO, Wirkstoff: Turnera diffusa Dil. D4. DESEO wird angewendet entsprechend dem homöopathischen Arzneimittelbild. Dazu gehört: Sexuelle Schwäche. • Zu Risiken und Nebenwirkungen lesen Sie die Packungsbeilage und fragen Sie Ihre Ärztin, Ihren Arzt oder in Ihrer Apotheke. • PharmaSGP GmbH, 82166 Gräfelfing • Die Einnahme von Arzneimitteln über längere Zeit sollte nach ärztlichem Rat erfolgen.

<sup>1</sup>Kreatin erhöht die körperliche Leistung bei Schnellkrafttraining im Rahmen kurzzeitiger intensiver körperlicher Betätigung. Der positive Effekt stellt sich bei einer täglichen Aufnahme von 3g Kreatin ein. • <sup>2</sup>Vgl. Kreider RB et al. (2017): International Society of Sports Nutrition position stand: safety and efficacy of creatine supplementation in exercise, sport, and medicine. J Int Soc Sports Nutr. • Abbildung Betroffenen nachempfunden

**bikepark** **e bike**  
timm KOMPETENZ CENTER

Ihr Fahrradexperte seit 1920

Luhdorfer Str. 21 - 23  
21423 Winsen (Luhe)  
Tel.: 04171 / 70 51 23  
Fax.: 04171 / 70 51 99

Käthe-Krüger-Str. 8  
21337 Lüneburg  
Tel.: 04131 / 85 30 30  
Fax.: 04131 / 85 30 26

Die größte Auswahl an Marken-  
e-Bikes der Region  
Hol-Bringservice  
Zertifizierte Fachberater  
Maßgeschneiderte Leasing-  
Finanzierungsangebote  
Meisterwerkstatt  
Riesen Auswahl an Kinder-  
und Jugendrädern

TUV NORD  
ZEG  
ZERTIFIZIERTE  
QUALITÄTSWERKSTATT

Unsere Top Marken:  
BABBOE RIESE & MÜLLER GIANT PEGASUS STEVENS  
KALKHOFF MAMMUT SCOTT SCOOLO

www.bike-park-timm.shop

DER WEITESTE WEG  
LOHNT SICH!

GOLD & SILBER ANKAUF  
JAN ULLRICH · JUWELIER

- GOLD • SILBER • SCHMUCK
- UHREN • DIAMANTEN
- FORMSILBER • BESTECKE
- MÜNZEN • MEDAILLEN
- ZINN • ZAHNGOLD
- DM-UMTAUSCH

Verkauf von Gold zur Kapitalanlage

GOLD & SILBER ANKAUF  
Hauptstraße 68 · 21266 Jesteburg  
MO - FR 10 - 13:00 Uhr und 14 - 18:00 Uhr  
SA geschlossen · T: +49 41 83 776 79 47  
www.goldullrich.de

BARGELD SOFORT

## Junge Wilde im Wildpark

### Tierischer Nachwuchs

■ (sl) Vahrendorf. Ein tapsiges Elchkalb, verspielte Luchskinder, Wisent-Nachwuchs, Mini-Stinktiere und zahlreiche Lämmer im Streichelzoo – die Gehege im Wildpark Schwarze Berge gleichen an vielen Ecken einem Kindergarten. Wer mehr über die jüngsten Wildpark-Bewohner erfahren möchte, sollte sich den Freitag, 26. Juni, vormerken. An diesem Nachmittag lädt das Natur-Erlebnis-Zentrum um 16.30 Uhr zur wohl sü-Besten Tour des Jahres ein. Bei „Junge Wilde“ geht es nicht nur ums Beobachten, sondern auch ums Verstehen: Welche Strategien helfen Tierkindern in der Natur beim Überleben? Warum bleiben manche Jungtiere zunächst gut versteckt? Und wie schützt der Wildpark seinen Nachwuchs? „Gerade Jungtiere berühren un-

sere Besucherinnen und Besucher sehr. Bei der Führung möchten wir zeigen, wie spannend ihre Entwicklung ist und wie unterschiedlich die ersten Lebenswochen bei

Acht kleine Stinktier-Babys halten die Eltern auf Trab  
Fotos: Wildpark Schwarze Berge



Kleine Luchsbabys verzaubern die Besucher des Wildparks

zuzüglich zum Wildpark-Eintritt. Die Anmeldung erfolgt direkt über den Online-Shop des Wildparks. In den Sommerferien geht es wild weiter: Kinder können als Tierpfleger mit anpacken, beim Falkner-

## Sommerfest am Sportpark Außenmühle

### Sportvereine luden ein – über 400 Besucher kamen

■ (sl) Wilstorf. Der Suryoye Kulturverein Hamburg veranstaltete vergangenes Wochenende gemeinsam mit dem Fußballverein SVS Mesopotamien ein Sommerfest im Sportpark Außenmühle. Trotz des wechselhaften Wetters folgten rund 450 Besucher der Einladung. Den Gästen wurde ein abwechslungsreiches Programm geboten mit leckerem Grillangebot und verschiedenen Spielen. Ein weiterer Höhepunkt war das Fußballturnier, bei dem Fairness und die Freude am Sport im Vordergrund standen.

Der erste Vorsitzende des Suryoye

Kulturvereins Hamburg, Aaron Aydin, zeigte sich zufrieden mit dem Verlauf der Veranstaltung: „Die große Resonanz hat uns sehr gefreut. Solche Ver-

anstaltungen stärken nicht nur den Zusammenhalt innerhalb unserer Gemeinschaft, sondern leisten auch einen wichtigen Beitrag für unseren

Stadtteil und das Quartier. Sie schaffen Begegnungen, fördern das Miteinander und bereichern das gesellschaftliche Leben vor Ort.“



Großer Andrang beim Sportfest an der Außenmühle: Mehr als 450 Besucher waren trotz wechselhaftem Wetter gekommen Foto: ein

Medizin

ANZEIGE

Thema: nervös bedingte Schlafstörungen

# Die beste Medizin der Welt: Schlaf!

## Doch was, wenn er fehlt?

Nach links und rechts wälzen, die Bettdecke zurechtrücken. Die Gedanken kreisen währenddessen um den vergangenen Tag oder um das, was die Woche noch bevorsteht. Rund 50% der Deutschen kennen es: Einschlafprobleme! Beim Durchschlafen haben sogar 70% Schwierigkeiten und wachen nachts mehrmals auf.

### Warum Schlafen der Schlüssel zu einem gesunden Leben ist

Der menschliche Körper vollbringt im Schlaf wahre Wunder. Tagsüber sind wir damit beschäf-

tigt, eine konstante Denkleistung zu erbringen und den Blutkreislauf in Schwung zu halten. Aber sobald wir einschlafen, beginnt eine bemerkenswerte Erholungsphase für Körper und Geist. Dann werden beschädigte Zellen repariert, Gewebe erneuert und Energiereserven für den nächsten Tag aufgefüllt. Der Schlaf hat aber auch erheblichen Einfluss auf unsere Gehirnfunktion und unser Gedächtnis. Während wir schlafen, verarbeitet unser Gehirn Informationen und Erfahrungen aus dem vergangenen Tag.

### Die dunkle Seite der Nacht: Schlafdefizite und ihre Folgen

Wer regelmäßig schlecht und zu kurz schläft, muss im Alltag z. T. mit unangenehmen Folgen rechnen: Die Leistungs- und Gedächtnisfähigkeit kann abnehmen und die Konzentration nachlassen. Andauern der Schlafmangel kann aber auch zur Entwicklung weiterer Krankheiten wie Bluthochdruck, Herz-Kreislauf-Erkrankungen oder Herzrhythmusstörungen führen. Auch das Immunsystem kann geschwächt werden



„Mit Baldriparan Stark für die Nacht kann ich gut einschlafen, auch wenn ein Tag viel zu viele Eindrücke bei mir hinterlassen hat. Und am nächsten Morgen wache ich erholt auf, ohne dass ich irgendwelche Nachwirkungen spüre.“

– Maria W. –



und Erkältungen oder Infekte befürchten.

### Von Schlafmangel zu Schlafgenuss: So finden Sie in einen erholsamen Schlaf

Immer mehr Deutsche besinnen sich zurück auf jahrzehn-

telange Erfahrung und die wissenschaftliche Expertise, wenn es um Schlafprobleme geht – mit dem natürlichen Arzneimittel Baldriparan (rezeptfrei, Apotheke). Seit über 70 Jahren bringt es Deutschland den Schlaf zurück, und das auf ganz natürliche

Weise ohne Gewöhnungseffekt! Baldriparan – Stark für die Nacht enthält als erstes Arzneimittel die höchste Dosierung von Baldrianwurzelextrakt am Markt. Denn bekannt ist: Nur Baldrian-Präparate mit extra hoher Dosierung können bei Schlafstörungen

nachweislich helfen. Dabei beschleunigt das Arzneimittel nicht nur das Einschlafen, sondern fördert auch das Durchschlafen<sup>1</sup>. Das Präparat verändert den natürlichen Schlafrhythmus nicht und bewahrt die wichtige Tiefschlafphase. Zugleich verursacht es keine Müdigkeit am Folgetag, sodass Schlafgeplagte wieder erholt in den Tag starten können.

### „Baldriparan hilft mir super“

Im Netz findet man zahlreiche positive Erfahrungen mit Baldriparan – Stark für die Nacht. Eine begeisterte Anwenderin berichtet etwa: „Baldriparan hilft mir super. Ich kann oft aus beruflichen Gründen nicht gut schlafen und dann sind diese Tabletten meine Rettung.“

Für Ihre Apotheke:  
**Baldriparan**  
Stark für die Nacht  
(PZN 00499175)



www.baldriparan.de

# Wohnwelt Haus & Garten



Foto: Adobe Stock

## Frische trifft Komfort

### Dusch-WC nachrüsten und tägliches Frischegefühl erhalten

■ (DJD), Dusch-WCs halten Einzug in moderne Badezimmer. Immer mehr Menschen möchten diese Form der Intimreinigung nicht mehr missen, denn Wasser statt Papier zu benutzen ist einfach gründlicher, hygienischer und angenehmer. Ältere schätzen die Selbstständigkeit, die ein Dusch-WC bei der täglichen Reinigung schenkt. Zudem gibt es heute Modelle für nahezu jede Preisklasse – vom kompakten Gäste-WC bis zum designorientierten Wellnessbad. Allen Dusch-WCs gemeinsam ist, dass sie über eine Art integrierte Bidetfunktion verfügen. Auf Knopfdruck oder per Fernbedienung fährt ein Duscharm aus und reinigt den Po mit einem warmen, sanften Wasserstrahl.

**Schnelle Lösung: WC-Sitz raus, Dusch-WC-Aufsatz rein**

Wer möglichst wenig im Bad verändern möchte, kann mit einem Dusch-WC-Aufsatz starten. Der Aufsatz ersetzt den vorhandenen WC-Sitz und wird auf die bestehende WC-Keramik montiert. Das geht schnell und unkompliziert, sofern bereits eine Steckdose und ein Wasseranschluss in der Nähe des WCs installiert sind. Diese Lösung ist auch für Mietwohnungen ideal, da der Aufsatz bei einem Wohnungswechsel einfach mitzieht.

Dusch-WCs passen in nahezu jedes Bad und lassen sich meist leicht installieren – auch nachträglich, wenn ein Stromanschluss in der Nähe vorhanden ist.



Form-schön ins Badkonzept integriert: Komplettanlage statt klassischer WC-Keramik. Eine optisch elegantere Lösung ist der komplette Austausch der WC-Keramik durch eine Dusch-WC-Kom-

pletanlage, bei der die Technik in die Keramik integriert ist. Hier bieten Hersteller wie Geberit verschiedene Modelle an. Unter [www.geberit.de/aquaclean](http://www.geberit.de/aquaclean) gibt es dazu mehr Infos. Der Aufpreis für die Duschfunktion von AquaClean Alba beispielsweise ist im Vergleich zu einer hochwertigen klassischen WC-Keramik gering. Dennoch besitzt das Modell bereits Komfortfunktionen wie einen besonders sanften Whirlspray-Duschstrahl und eine Keramik mit gründlicher und leiser TurboFlush-Spültechnologie. Je nach Budget sind weitere Modelle mit noch mehr Komfort ausgestattet, zum Beispiel mit Warmluftfön, Sitzheizung, Geruchsabsaugung, Ladydusche und vielfältigen Programmierungsmöglichkeiten.

**Modernisieren ohne Baustelle – so einfach gehts**

Die Installation eines Dusch-WCs ist meist unkomplizierter als gedacht. Einen Wasseranschluss besitzt jedes WC, zusätzlich ist lediglich ein Stromanschluss erforderlich. Im Neubau wird dieser in der Regel von vornherein eingeplant. Für die Nachrüstung gibt es clevere Lösungen wie eine Designplatte, welche die Stromleitung elegant abdeckt. Wenn ein alter unansehnlicher Aufputz-Spülkasten ersetzt werden soll, bieten sich Sanitärmodule mit einer hochwertigen Oberfläche an, zum Beispiel in Glas oder Steinoptik. Sie setzen Designakzente im Bad und verbergen dezent die Spültechnik sowie alle erforderlichen Anschlüsse.

Händewaschen ohne Wasser kann sich wohl niemand vorstellen. Warum also sollte man sich nach dem Toilettengang mit trockener Reinigung zufriedengeben? Dusch-WCs bieten hier die angenehme und hygienische Alternative. Fotos: DJD/Geberit

**Alles im grünen Bereich!**

1 m<sup>3</sup>-HUSEN Bags für Grünabfälle aus Haus und Garten.  
[heinz-husen.shop](http://heinz-husen.shop) | 04186 88 85 0

**Lieblingsmöbel erhalten!**

Weil manche Möbel ein Teil der Familie sind. Gerne beraten wir Sie bei Ihnen zuhause.

**Löffelsend**  
 POLSTERWERKSTÄTTEN  
 Am Hirschwechsel 5 | 21244 Buchholz | [www.loeffelsend.de](http://www.loeffelsend.de)

## KLINGE – BEDACHUNG

**UNSERE LEISTUNGEN**

- ✓ Flachdachsanieierung
- ✓ Neueindeckung
- ✓ Schieferarbeiten
- ✓ Schornsteinsanieierung (Edelstahl-Abdeckungen)
- ✓ 24 Std. Notdienst
- ✓ Wärmedämmung
- ✓ Dachrinnenreparatur & Erneuerung
- ✓ Fassadenarbeiten
- ✓ Dachreinigung & Dachbeschichtung
- ✓ Keller- & Wandsanieierung
- ✓ Gehweg- & Terrassenreinigung

**PROFESSIONELLE DACHINSPEKTION**

**SICHERHEIT FÜR IHR ZUHAUSE!**

**WAS IST INKLUSIVE?**

- 🔍 Prüfung der Dachfläche
- 🔧 Kontrolle der Dachrinnen
- 🏠 Kontrolle von Anschlüssen und Schornstein
- 📷 Fotodokumentation aller Auffälligkeiten
- 📄 Ausführlicher Prüfbericht mit Empfehlung

**VORHER**

**NACHHER**

NUR  
**29,90 €**  
INKL. FOTODOKUMENTATION!

**IHRE VORTEILE**

- ✓ Frühzeitige Erkennung von Schäden
- ✓ Werterhalt Ihrer Immobilie
- ✓ Vermeidung teurer Folgeschäden
- ✓ Sicherheit bei jedem Wetter
- ✓ Festpreis – keine versteckten Kosten

**TELEFON**  
040/88 93 33 71

**MOBIL**  
0163/69 66 88 5

**E-MAIL**  
[info@klinge-bedachung.de](mailto:info@klinge-bedachung.de)

**WEBSITE**  
[www.klinge-bedachung.de](http://www.klinge-bedachung.de)

**ADRESSE**  
Inh. J. Lutz – Furtweg 51b  
22523 Hamburg

24 STD. NOTDIENST

KOSTENLOSE BERATUNG  
VOR ORT

FAIRE PREISE &  
TRANSPARENTE ANGEBOTE

# Wohnwelt Haus & Garten

## Dachflächen clever nutzen

Energie sparen und die Wohnqualität steigern

■ (DJD). Ein Dach schützt nicht nur vor Wind und Wetter. Immer mehr Hausbesitzer erkennen, dass sich die oberste Gebäudehülle aktiv für Klimaschutz, Energieeffizienz und mehr Wohnkomfort einsetzen lässt. Ob Photovoltaikanlage, Dachbegrünung oder beides: Wer das Potenzial des Daches ausschöpft, steigert nicht nur den Wert seiner Immobilie, sondern profitiert auch von handfesten Vorteilen im Alltag. Solaranlagen erzeugen klimafreundlichen Strom und entlasten damit dauerhaft die Haushaltskasse. Begrünte Dächer leisten ebenfalls einen wertvollen Beitrag: Sie speichern Regenwasser, fördern die Artenvielfalt und verbessern das Mikroklima. In heißen Sommern wirken sie wie eine natürliche Klimaanlage, im Winter bieten sie zusätzlichen Wärmeschutz. Gerade in dicht bebauten Städten schaffen sie kleine grüne Inseln, die Mensch und Umwelt gleichermaßen zugutekommen. Doch beide bringen zusätzliches Gewicht aufs Dach und „belasten“ die Dachkonstruktion – eine Tatsache, die bei Planung oder Sanierung unbedingt berücksichtigt werden sollte.

### Zusätzliche Lasten beachten

Ob Solarpaneele oder Begrünung, beide Nutzungen des Dachs bringen zusätzliches Gewicht aufs Haus. Entscheidend ist ein durchdachter Dachaufbau. Neben der statischen Tragfähigkeit der Dachkonstruk-



Bei der Planung einer PV-Anlage muss die statische Belastbarkeit des Dachs beachtet werden. Soll zugleich die Dachdämmung verbessert werden, sind leichtgewichtige Hochleistungsdämmungen aus Polyurethan-Hartschaum eine gute Wahl.

Foto: DJD/puren

### Fördermöglichkeiten nutzen

Die Investition in eine effiziente Dämmung und eine intelligente Dachnutzung wird durch verschiedene staatliche Programme unterstützt. Förderungen für energetische Modernisierungen gibt es etwa über die KfW-Bank und das Bundesamt für Wirtschaft und Ausfuhrkontrolle (BAFA). PV-Anlagen werden durch die KfW sowie regionale und kommunale Programme unterstützt. Und für Gründächer gibt es eine Vielzahl regionaler Initiativen, vor allem auf Ebene der Kommunen.

ANZEIGE

**Wärme aus der Natur**  
**NIEMANN**  
Innovative Gebäude- und Energietechnik

Wind- & Sonnen-Energie  
für deine Zukunft!

**20 Jahre**  
erneuerbare Energien

Damit Sie weiterhin unabhängig bleiben!  
Wärme aus der Natur • Niemann GmbH & Co. KG • info@meister-niemann.de  
[www.waerme-aus-der-natur.de](http://www.waerme-aus-der-natur.de)

**NEUERÖFFNUNG**  
**PFLANZEN**  
**VERKAUF**

TOPF- UND  
KÜBELPFLANZEN  
BLUMENERDE

Winsener Str. 130  
Landschaftsgärtner

[www.vasili-macht-das.de](http://www.vasili-macht-das.de)

Gartenpflege • Gartengestaltung  
Pflasterarbeiten • Maler  
Gebäudereinigung • Fensterputzer  
Tel. 0152277 53616  
Mo.-Fr. 10-17 Uhr • Sa. 10-15 Uhr

**M&S**  
Bauelemente  
GmbH  
[www.m-s-bauelemente.de](http://www.m-s-bauelemente.de)

• Fenster  
• Türen  
• Glas

• Wintergärten  
• Rollläden  
• Markisen

• Terrassendächer  
Planung und  
Ausführung

Landstraße 14 • 21698 Bargstedt

## Einer für alles: Die Spedition Jan Bode – Der Partner auch für Unternehmen

Maschinen, Tresore, Schwergut. Die Spedition aus Reinbek übernimmt jede Herausforderung.

Wenn Firmen ihren Standort wechseln, kommt es auf jedes Detail an - und genau hier kommt die Spedition Jan Bode aus Reinbek ins Spiel. Seit über 25 Jahren steht das inhabergeführte Unternehmen für zuverlässige, effiziente und diskrete Transportlösungen bei Unternehmensumzügen. Ob Betriebsverlagerung, Spezial- oder Schwertransporte - Jan Bode ist für viele Unternehmen der bevorzugte Ansprechpartner. Der Dienstleister punktet mit umfangreicher Erfahrung, technischem Know-how und einem weiten Leistungsspektrum.

**REINBEK.** Dabei spielt es keine Rolle, wie groß der Auftrag ist - das Team übernimmt sowohl kleinere Transporte als auch umfangreiche Umzüge.



Vom sensiblen Maschinen-transport über komplexe IT-Infrastruktur bis hin zu kompletten Büroverlagerungen bietet die Spedition passgenaue Lösungen für jeden Bedarf. Sicherheit steht dabei an erster Stelle: Speziell geschulte Mitarbeiter kümmern sich unter anderem um den Transport von Hochsicherheitsgütern wie Tresoren oder Wertschränken. Dank modernster Hilfsmittel wie Luftkissen- oder Hebeteknik lassen sich auch sperrige oder empfindliche Objekte sicher bewegen.

Darüber hinaus bietet die Spedition auch Zwischen-

lagerungsmöglichkeiten mit klarer Struktur und durchdachtem System. Jedes Projekt wird individuell geplant und betreut - von der ersten Besichtigung bis zur erfolgreichen Umsetzung. Besonders wichtig: eine transparente Kommunikation und ein sensibler Umgang mit der Betriebsausstattung der Kunden. Bei Bedarf werden alte Möbel fachgerecht entsorgt und neue Einrichtung am Wunschort aufgebaut.

**Zuverlässiger Partner in der Metropolregion**

Mit rund 150 aktiven Fahrzeugen - vom Kleintransporter bis zum

40-Tonner- und einem engagierten Team zählt die Spedition Jan Bode zu den gefragtesten Umzugsunternehmen im nord-deutschen Raum. Die Wurzeln des Betriebs liegen in Hamburg, wo der Gründer einst mit einem kleinen Lieferwagen und dem Transport eines Ladentresens den Grundstein legte. Heute ist das Unternehmen als feste Größe in der Region etabliert - und wurde bereits mehrfach ausgezeichnet, unter anderem mit dem Titel „Hamburgs beste Arbeitgeber“.

**Blick in die Zukunft**

Im Jahr 2025 feiert die Spedition



ihr 25-jähriges Bestehen - ein Meilenstein, den das Unternehmen mit attraktiven Angeboten für Firmenumzüge und Transportleistungen begleitet. Die Zahl der durchgeführten Projekte wächst stetig - ebenso wie der moderne Fuhrpark.

Ein besonderes Augenmerk legt Jan Bode auch auf das Thema Mitarbeiterzufriedenheit. Das Unternehmen bietet nicht nur sichere Arbeitsplätze, sondern auch

ein motivierendes Arbeitsumfeld. „Dienstleistung muss von Herzen kommen - sonst funktioniert sie nicht“, so der Grundsatz des Inhabers. Ganz nach dem Motto: .. Eine Halle, ein Büro, ein Geschäft kann man umziehen - aber am Ende zählt, dass auch die Menschen gut ankommen.“

**Spedition Jan Bode e. K.**  
Röntgenstraße 27-29  
Telefon: 040 - 797 50 500  
[www.bodespedition.de](http://www.bodespedition.de)

# Heizung tauschen – aber wie?

## Betriebsleiter von Volpro beantwortet die wichtigsten Fragen

Die Heizungsgesetze sind in Bewegung – und viele Eigenheimbesitzer wissen gerade nicht, was das für sie bedeutet. Klar ist aber schon heute: Konventionelle Heizungen werden langfristig teurer, egal wie die Politik die Regeln schreibt. Eine aktuelle Studie des Fraunhofer Instituts (März 2026) zeigt: Wer heute noch eine Gasheizung einbaut, zahlt bis 2045 rund 23.000 € mehr als jemand, der jetzt auf eine Wärmepumpe umsteigt. Mario Häußler, Betriebsleiter SHK der Volpro GmbH, ein regionaler Partner aus Verden und Winsen, beantwortet die Fragen, die seine Kunden gerade am häufigsten stellen.

### Was ist eine Wärmepumpe – und warum ist sie gerade so ein Thema?

Eine Wärmepumpe heizt ohne Gas oder Öl. Sie zieht Wärme aus der Außenluft und macht daraus Heizenergie – ganz ohne fossile Brennstoffe. Das klingt erstmal technisch, bedeutet in der Praxis aber vor allem eines: keine Abhängigkeit von Energiepreisen, die seit Jahren nur eine Richtung kennen. Dazu kommt, dass der Staat den Umstieg aktuell mit bis zu 70 % fördert – ein Zeitfenster, das so nicht ewig offenbleiben wird.

### Funktioniert eine Wärmepumpe auch in meinem Altbau?

Ja – und das ist die Frage, die uns

am häufigsten gestellt wird. Über 80 % aller Wärmepumpen werden in Bestandsgebäuden verbaut, nicht im Neubau. Wir schauen uns



für jedes Objekt individuell an, ob die vorhandenen Heizkörper für den Betrieb geeignet sind. In den meisten Fällen reicht die bestehende Anlage aus. Falls einzelne Heizkörper getauscht werden müssen, werden diese auch von uns geplant – diese Umbaukosten sind ebenfalls förderfähig.

### Brauche ich zwangsweise eine Fußbodenheizung?

Das ist eines der hartnäckigsten Missverständnisse rund um Wärmepumpen – und es hält viele Hausbesitzer unnötig vom Umstieg ab. Früher stimmte es, dass Wärmepumpen niedrige Vorlauftemperaturen brauchten und deshalb am besten mit Fußbodenheizung funktionieren. Moderne Geräte können aber auch mit normalen Heizkörpern effizient betrieben werden. Wir prüfen vor jedem Einbau indi-



Mario Häußler, Betriebsleiter SHK

viduell, ob die vorhandenen Heizflächen ausreichen.

### Stimmt es, dass Gasheizungen bald wieder erlaubt werden – lohnt sich eine Wärmepumpe dann noch?

Die Koalition hat im Februar 2026 angekündigt, Gas- und Ölheizungen im neuen Gebäudemodernisierungsgesetz wieder zuzulassen. Das Gesetz ist noch nicht in Kraft. Was aber bereits feststeht: Ab 2029 muss bei Gas- und Ölheizungen schrittweise ein wachsender Bioanteil beigemischt werden – das verteuert den Betrieb zusätzlich, Jahr für Jahr. Das Fraunhofer Institut hat genau das durchgerechnet und kommt selbst in der konservativsten Annahme – hohe Strompreise, niedrige Gaspreise – noch auf einen Kostenvorteil der Wärmepumpe von bis zu 171 € pro Monat bis 2045 im Einfamilienhaus. Wer heute umsteigt, sichert sich außerdem noch die volle Förderung – die wird mit dem neuen Gesetz voraussichtlich nicht steigen.

### Welche Förderung gibt es – und wie lange noch?

Aktuell gibt es über die KfW bis zu 70 % Förderung auf den Einbau einer Wärmepumpe. Die Grundförderung beträgt in jedem Fall 30 %, dazu kommen bis zu 20 % Klimaschutzbonus – bei Ölheizungen immer, bei Gasheizungen ab einem Anlagenalter von 20 Jahren – sowie 5 % Effizienzbonus bei Geräten mit natürlichem Kältemittel, die wir grundsätzlich einset-

zen. Für Haushalte mit geringerem Einkommen sind zusätzlich bis zu 30 % Einkommensbonus möglich – diese Förderstruktur ist gesichert bis Ende 2028. Förderfähig sind Kosten bis 30.000 € brutto – das bedeutet einen maximalen Zuschuss von 21.000 €. Wichtig: Der Antrag muss vor Auftragsvergabe gestellt werden. Das Gute: Wir unterstützen unsere Kunden bei der Förderung!

### Brauche ich gleichzeitig eine PV-Anlage?

Nein – eine Wärmepumpe spart gegenüber Gas auch ohne Photovoltaik bereits erheblich. Wer aber eine PV-Anlage hat oder plant, profitiert doppelt: Die Wärmepumpe ist das einzige Heizsystem, das sich direkt mit selbst erzeugtem Solarstrom betreiben lässt. Das senkt die Betriebskosten nochmals deutlich und macht gleichzeitig unabhängig von steigenden Strom- und Gaspreisen.

### Was ist Ihre Empfehlung für den optimalen Umstieg?

Wir beraten unsere Kunden auf Wunsch im Gesamtpaket. Neben der Wärmepumpe empfehlen wir, auch das Thema Photovoltaik mit Batteriespeicher und E-Mobilität mitzudenken – und alle Komponenten intelligent miteinander zu vernetzen. Auf Wunsch integrieren wir zusätzlich einen Smart Meter. Dieser bildet die Grundlage für einen dynamischen Stromtarif – so bezieht die Anlage automatisch dann Energie, wenn der Strom besonders günstig ist. So wird aus einzelnen Maßnahmen ein System, das dauerhaft Kosten spart.



Jetzt  
unverbindlich  
beraten  
lassen!

Beispielrechnung:

- 7 kW Buderus Wärmepumpe
- 180L Warmwasserspeicher
- inkl. Elektroarbeiten

---

ab 8.900,-€  
(bei 70% Förderung)

Jetzt noch bis zu

70% Förderung

für Wärmepumpe sichern

... solange die Förderung noch so hoch ist




www.volpro.de

☎ 04171 546 840

Foto: Adobe Stock

# Wohnwelt Haus & Garten

Sie wollen aussagekräftige Werbung?

Dann sind Sie bei mir genau richtig!  
Ihre Ansprechpartnerin für das Gebiet Süderelbe.  
Susann Sakowski, Medienberaterin  
Tel.: (040) 70 10 17-24  
E-Mail: s.sakowski@neuerruf.de

der neue  
RUF  
Die Leidenschaft  
für Leidenschaft  
am Arbeitsplatz  
in Lüneburg, 2026

www.luene-elektro.de

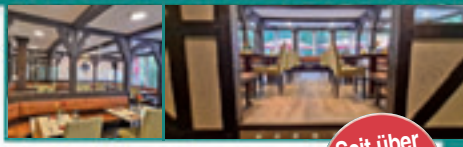
LÜNE ELEKTRO  
SIE LEBEN MIT UNS

**PVT – Strom & Wärme  
vom eigenen Dach!**

- effizient und geräuschlos
- keine zusätzliche Außeneinheit
- Photovoltaik & Wärmepumpe in einem System

Wir verstehen unser Malerhandwerk...

- Tapezierarbeiten
- Fassadenbeschichtung
- Bodenbelagsarbeiten (Teppich, Kork, Vinyl)
- Wasserschadenbeseitigung



Seit über  
25 Jahren  
für Sie da!

Ringel  
MALERMEISTER

Tel.: 040 - 74 201 747  
Neu-Wulmstorf | info@maler-ringel.de

Unsere nächsten Sonderseiten

„Wohnwelt  
Haus & Garten“  
erscheinen am  
18. Juli 2026



Viele Tipps, Tricks und Trends rund  
um die Themen in Haus & Garten.

Sie möchten mit Ihrer Anzeige dabei sein?  
Dann kontaktieren Sie uns:  
unter ☎ 040 70 10 17 30  
u.sakowski@neuerruf.de



Ihr regionaler Anbieter  
mit Ausstellungsraum.  
Überzeugen Sie sich von  
unseren eigenen Produkten!



Tore



Aluminium-Haustüren

Wir lassen Sie nicht im Regen  
stehen! Hochwasserschutz –  
Schützen Ihr gesamtes Gebäude  
vor Starkregen.



Loftsysteme



Hochwasserschutz

Wartungen von Garagentoren, Tiefgaragentoren und  
Industrietoren vom Fachbetrieb nach ASR A1.7

MYDOOR  
DIE PROFIS

MyDoor GmbH  
Niederlassung Lüneburg | Papenkamp 3  
21357 Bardowick | Tel. 04131/393 33-0  
lueneburg@mydoor-gmbh.de  
www.mydoor-gmbh.de

## Wärmepumpe im Altbau: Muss der Boden wirklich raus?

Die bessere Fußbodenheizung hängt an der Decke

■ (DJD). Wärmepumpen gelten heute als das klimafreundlichste Heizsystem für private Eigenheime. Sie arbeiten besonders effizient, wenn sie Wärme über große Flächen abgeben statt über klassische Radiatoren. Genau hier beginnt für viele Modernisierungswillige in einem Bestandshaus das Dilemma: Der nachträgliche Einbau einer Fußbodenheizung bedeutet, den bestehenden Bodenbelag zu opfern und den Estrich aufzubrechen. Nicht nur bei Parkett aus Echtholz, hochwertigen Naturstein- oder Fliesenbelägen und edlen Teppichböden kann das teuer werden.

Strahlungswärme von  
Wänden oder Decken

Was viele nicht wissen: Sanfte Strahlungswärme mit niedrigen Vorlauftemperaturen lässt sich über Wände oder Decken sogar besser erzeugen als über den Fußboden. Auch bieten Wand- oder Deckenheizungen gegenüber einer Fußbodenheizung weitere Vorteile – sie schaffen ein gesünderes Raumklima, mehr Behaglichkeit und arbeiten besonders energieeffizient. Holz und Teppichböden können nämlich dämmend wirken. Bei der Modernisierung bleiben vorhandene Böden völlig unangetastet.

Modernisierung mit weniger  
Schmutz und Lärm

Als besonders praxistauglich erweisen sich Trockenbau-Elemente mit integrierten Heizrohren in Form von Lehm- oder Trockenbauplatten. Sie werden direkt oder auf Lattung auf Wand oder Decke montiert.



Bei einer Modernisierung mit Wärmepumpe mit Flächenheizung bleiben edle Fußböden unangetastet, wenn angenehme Strahlungswärme über Lehmputz-Trockenbauplatten an Decken oder Wänden ins Haus gebracht wird.  
Foto: DJD/Naturbo

Größere Eingriffe in die Bausubstanz sind meist nicht erforderlich. Unter [www.naturbo.de](http://www.naturbo.de) finden Hausbesitzerinnen und -besitzer umfangreiche Informationen zu solchen Lehmputz-Trockenbauplatten sowie praktische Anwendungsvideos und Schritt-für-Schritt-Anleitungen.

So können geübte Heimwerker die Modernisierungsarbeiten auch selbst in die Hand nehmen. Die Informationen helfen dabei, den Aufwand realistisch einzuschätzen und unterschiedliche Einbausituationen besser zu planen.

Optimales Raumklima mit  
Lehm gleich eingebaut

Lehm als Baumaterial bietet zusätzliche Vorteile. Der rein mineralische Werkstoff reguliert die Luftfeuchtigkeit, indem er Wasser aufnimmt und wieder abgibt. Er speichert Wärme gut und kann sogar Luftschadstoffe binden. Für die Bewohnerinnen und Bewohner bedeutet das ein Plus an Behaglichkeit und gesunde Innenraumluft – besonders Allergiker und empfindliche Menschen können aufatmen. Im Sommer unterstützt Lehm eine wirksame Kühlung.

Modernisieren ohne Reue

Der Umstieg auf eine Wärmepumpe muss also nicht mit dem Verzicht auf einen geliebten Bodenbelag einhergehen. Mit Wand- oder Decken-Flächenheizungen lässt sich moderne Heiztechnik behutsam in bestehende Wohnräume integrieren – ästhetisch, effizient und mit hohem Wohnkomfort. Für Eigentümer, die Wert auf Nachhaltigkeit und Wohnqualität legen, eröffnet diese Lösung einen unkomplizierten Weg in die Zukunft des Heizens.

## Offen für den Industrial Style

So verändern Lofttüren aus Stahl und Glas die Raumatmosphäre

■ (DJD). Der Industrial Style bleibt ein angesagter Wohntrend. Ein zentrales architektonisches Element bilden dabei Lofttüren aus Stahl und Glas. Sie schaffen fließende Übergänge und holen zugleich viel Tageslicht in die Räume. Neben klassischen Drehtüren rücken zunehmend platzsparende Schiebetüren in den Fokus, da sie die offenen Raumkonzepte in ihrer Wirkung noch verstärken. Konstruktionen aus pulverbeschichtetem Stahl und Sicherheitsglas bietet beispielsweise Türenheld an. Tipp: Einflügelige Drehtüren im Loft-Design sind für eine einfache Nachrüstung ab Werk mit genormten Bändern und Schloßern ausgestattet. Dadurch lassen sich die Glas-Stahl-Elemente direkt in vorhandene Normzargen nach DIN 18101 einhängen. Unter [www.tuerenheld.de](http://www.tuerenheld.de) etwa gibt es mehr Informationen.



Bei einer Modernisierung mit Wärmepumpe mit Flächenheizung bleiben edle Fußböden unangetastet, wenn angenehme Strahlungswärme über Lehmputz-Trockenbauplatten an Decken oder Wänden ins Haus gebracht wird.  
Foto: DJD/Naturbo

Lüneburgerstr. 24  
21335 Lüneburg - Rettmer  
Tel. 04131 - 4 18 62 • Fax 40 42 43

NATUR- &  
BETONSTEINWERK  
RETTMER

T+G  
Schröder

- Küchenarbeitsplatten
- Natursteintreppen
- Waschtischplatten
- Granit-Fliesen
- Hauseingangstreppen
- Treppenbeläge
- Fensterbänke
- Mauerabdeckplatten
- Pflanzschalen
- Podestplatten
- Bodenbeläge
- Betonfertigteile
- Zaunsockel
- Gartentische
- Blockstufen
- Terrassenplatten

www.betonsteinwerk-rettmer.de — info@betonsteinwerk-rettmer.de

# Wohnwelt Haus & Garten



Foto: Adobe Stock

## Belastungen nehmen zu Dachcheck: Pflicht, Schutz und Sicherheit

■ (spp-o). Das Dach ist die wichtigste Schutzschicht des Hauses – es hält Regen, Schnee, Hagel und Hitze ab und sorgt dafür, dass das Zuhause ein sicherer Lebensraum bleibt. Doch die Belastungen für Dächer nehmen zu: Rekordhitze im Sommer, Starkregen, Stürme und Schneefall im Winter setzen der Gebäudeschutzhülle immer stärker zu. „Schon kleine Schäden am Dach können große Folgen haben – zum Beispiel, wenn sich Ziegel lockern, Risse entstehen oder Regenwasser eindringt. Oft bleiben solche Mängel lange unbemerkt und führen dann zu erheblichen Schäden an der Bausubstanz“, warnt Dachdeckermeister Jan Redecker, technischer Geschäftsführer beim Zentralverband des Deutschen Dachdeckerhandwerks (ZVDH). Auch Versicherungen verlangen von Hausbesitzern und -verwaltern eine regelmäßige fachkundige Dachwartung. Wer diese vernachlässigt, riskiert im Ernst-

fall seinen Versicherungsschutz. Das kann im Schadenfall nicht nur teuer werden, sondern sogar existenzbedrohend sein. ZVDH-Jurist Elmar Esser erläutert: „Bei starkem Wind kam es zu einem Schadensfall, bei dem ein Auto durch einen herabfallenden Dachziegel beschädigt wurde. Die zuständige Verwalterin musste den Schaden übernehmen. Im Urteil des Landesgerichts Frankfurt (LG Frankfurt, 25. Mai 2025, Aktenzeichen 2-01 S 68/24) wurde bemängelt, dass keine fachkundige Kontrolle des Daches erfolgt sei. Eine durchgeführte Sichtung des Daches sei nicht ausreichend, stellte das LG weiter fest. Wir raten also dringend, das Dach regelmäßig warten zu lassen, das erspart viel Ärger und Kosten.“ Innungsbetriebe des Deutschen Dachdeckerhandwerks bieten den Dach-Check sowie den erweiterten Dach-Check Plus an. Info unter <https://dachcheck.dachdecker.org>.

## Perfekte Vermessung Betreuung durch Mittelstädt & Trau



Mittelstädt & Trau setzen modernste technische Messsysteme ein  
Foto: Mittelstädt

■ (mk) Scheeßel. Gegründet 1975, bietet das Vermessungsbüro Mittelstädt & Trau als öffentlich bestellte Vermessungsingenieure aus Scheeßel eine umfangreiche Betreuung für Bauherren. Darunter fallen amtliche Lagepläne und Bescheinigungen zum Bauantrag ebenso wie Gebäudeabsteckungen und amtliche Gebäudevermessungen.

Anzeige

*Sie wollen aussagekräftige Werbung?*

Dann sind Sie bei mir genau richtig!

Ihr Ansprechpartner für das Gebiet Süderelbe.

Uwe Sakowski, Medienberater

Tel.: (040) 70 10 17-30

E-Mail: [u.sakowski@neuerruf.de](mailto:u.sakowski@neuerruf.de)



## KELLER | FASSADE | BALKON

- Kellersanierung innen und außen • Bohrlochinjektion
  - Fassadensanierung • Fugensanierung
  - Balkonsanierung • Bodenabdichtung • Sockelabdichtung
- Bis zu 10 Jahre Garantie\*\*\*

**Feuchte Keller? Wir haben die Lösung!**  
TEL. 040/18204997 | [info@rs-bautenschutz.de](mailto:info@rs-bautenschutz.de)

Termine frei

## Garten- und Landschaftsbau Dzaferi GmbH Ihr Gartenspezialist

- Planung und Umgestaltung
- Terrassen-, Wege- und Zaunbau
- Stein- und Pflasterarbeiten
- Baum- und Heckenschnitt
- Wetterdienst und vieles mehr...

**10%  
RABATT**

Tel.: 040 - 5354 5731

Zürnkamp 23 • 21217 Seevetal  
[www.galabau-dzaferi-gmbh.de](http://www.galabau-dzaferi-gmbh.de)

Wir servieren Ihnen den RUF auf dem Tablet!

Schon Freitagabend die Zeitung von morgen lesen!  
[WWW.NEUERRUF.DE](http://WWW.NEUERRUF.DE)

**PlanPortal Projekt GmbH**  
Bauunternehmen · Meisterbetrieb

**Bauausführungen**

- Neubau und Wohnungsanierungen
- Fassadenarbeiten WDVS
- Maurer- und Betonbauarbeiten
- Fliesenarbeiten
- Dachdeckerarbeiten
- Malerarbeiten

Veritaskai 8 21079 Hamburg | ☎ +49 40 808107170  
www.planportal-projekt.de | ✉ Service@PlanPortal-Projekt.de

**Ihre kompetenten Partner** in allen Fragen rund um das Grundstück, Vermessungen und Baulasten.

Mittelstädt & Trau T: 04263 936-0  
Vareler Weg 24 E: [office@mittelstaedt-trau.de](mailto:office@mittelstaedt-trau.de)  
27383 Scheeßel [www.mittelstaedt-trau.de](http://www.mittelstaedt-trau.de)

**BEDACHUNG L&R** LUTZ & ROSENBERG GBR

**Dachdeckermeisterbetrieb**

## UNSERE LEISTUNGEN IM ÜBERBLICK

- ✓ Flachdachsanieierung
- ✓ Neueindeckung
- ✓ Schieferarbeiten
- ✓ Schornsteinsanieierung (Edelstahl-Abdeckungen)
- ✓ 24 Std. Notdienst
- ✓ Wärmedämmung
- ✓ Dachrinnenreparatur & Erneuerung
- ✓ Fassadenarbeiten
- ✓ Dachreinigung & Dachbeschichtung
- ✓ Keller- & Wandsanieierung

Ihr Dachdecker von der Elbe bis zur Ostsee

Kostenlose Beratung vor Ort

Rabatte für Senioren

*dann klappt dat auch!*

**Lutz Rosenberg Schalle**

Tel.: 040 33474970 • 0157 / 30131443  
Luruper Hauptstr. 258 | ☎ | 22547 Hamburg  
[www.lr-bedachung.de](http://www.lr-bedachung.de) | ✉ [info@lr-bedachung.de](mailto:info@lr-bedachung.de)

# Tiefe Töne verbinden Harburg

## Kontrabass-Workshop vernetzt

■ (au) Heimfeld. Zum sechsten Mal findet in Harburg das HanseBass Camp, ein Kontrabass-Workshop für Kinder, Jugendliche und junge Erwachsene statt. Mehr als 50 Teilneh-

mer kommen an diesem Wochenende zusammen, um die Welt der tiefen Töne zu entdecken, gemeinsam zu musizieren und vor allem Freude an der Musik zu erleben.

Besonders wichtig ist den Veranstaltern die Vernetzung mit dem Stadtteil. Deshalb werden auch Harburger Schulkinder in das Projekt einbezogen. Der Workshop versteht sich



Die jungen Musiker zeigen am Sonntag, 21. Juni, in der St.-Petrus-Kirche in Heimfeld die Ergebnisse ihrer Workshop-Arbeit  
Foto: Aldan Kosnick

nicht als isolierte Kulturveranstaltung, sondern als musikalische Begegnung, die Menschen in Harburg zusammenbringt und kulturelle Teilhabe fördert.

Im Mittelpunkt stehen das gemeinsame Musizieren, das gegenseitige Lernen und die Begeisterung für den Kontrabass – das größte und tiefste Streichinstrument des Orchesters. Über mehrere Tage hinweg erarbeiten die jungen Musiker ein vielseitiges Programm, das die unterschiedlichen Facetten des Instruments hörbar macht. Zu hören sind Solobeiträge, Kammermusik und zum Schluss das große Kontrabass-Orchester. Den Abschluss bildet ein öffentliches Konzert am Sonntag, 21. Juni, um 15 Uhr in der St.-Petrus-Kirche in Heimfeld, Haakestraße 100c. Dort präsentieren die Teilnehmer die Ergebnisse ihrer Arbeit und laden alle Interessierten ein, die Vielfalt und Klangfülle des Kontrabasses zu erleben. Der Eintritt ist frei. Gäste aus Harburg und darüber hinaus sind herzlich willkommen.

## Tillmann Bendikowski aus

### „Spur des Silbers“

#### Über die Jagd nach Edelmetall

■ (sl) Harburg. Am Donnerstag, 25. Juni ist der promovierte Historiker, Journalist und Bestseller-Autor Tillmann Bendikowski zu Gast in Harburg. Ab 18 Uhr liest er aus seinem neuen Buch „Die Spur des Silbers – wie die Jagd nach dem Edelmetall unsere Welt verändert hat“. In der Lesung beschäftigt sich Bendikowski eingehend mit einem Element, das die Welt, wie wir sie kennen, geprägt und immer wieder verändert hat. Silber spielt bis heute eine wichtige Rolle, als Rohstoff und als Wertanlage. Der Referent erzählt von der Jagd nach dem Edelmetall und verfolgt die Spur des Sil-

bers rund um die Welt: von der Ausbeutung der amerikanischen Silberminen durch die Spanier, den Silberflotten und der Sklaverei, vom globalisierten Handel über das NS-Raubsilber bis zum Familiensilber unserer Zeit. Sie handelt von Königen und Sklaven, von Konquistadoren, Piraten und Kaufleuten. Ohne die faszinierende Geschichte des Silbers ist die Welt von heute nicht zu verstehen.

Die Lesung findet statt im wieder eröffneten Planet Harburg, Herbert-und-Greta-Wehner-Platz. Sie ist kostenlos und eine Anmeldung ist nicht notwendig.

# Kompetent: Fachleute in der Nachbarschaft

## Bau

**Keller | Mauer | Fassade**  
Sanierungsarbeiten • Putz- und Fugensanierung  
Spachtelarbeiten • Mauerwerksanierung  
Balkonsanierung • Trockenbau • Betoninstandsetzung  
**Feuchte Keller? Wir haben die Lösung!**  
TEL. 040/18 20 49 97 | www.rs-bautenschutz.de

## Dachdecker

**Rosenberg**  
Alles gut bedacht GbR

- Dacheindeckung und Umdeckung
- Dachreinigung & -beschichtung
- Schornsteinverkleidungen
- Reparaturen in kürzester Zeit
- Schieferarbeiten
- Flachdachsanieierung
- Dachrinnenreinigung
- Dachrinneninstallation

Ihr Dachdecker-Fachbetrieb für den gesamten Norden

Bei den Linden 10  
21449 Radbruch  
Tel.: 04178 / 81 82 811

Mobil 0173 - 621 61 88  
info@dach-rosenberg.de  
www.dach-rosenberg.de

## NOCH GANZ DICHT?

„Noch ganz dicht?“ Der freundliche Dachdecker in der Nachbarschaft hat noch Termine frei. Zertifiziert für Asbestarbeiten, Flachdach, Schornstein, Dachrinnen, Wärmedämmung und Reparaturen usw. ☎ 040/69089340 oder 0163/9832750. Jetzt mit Rentner-Rabatt, Anfahrt und Beratung kostenlos [www.nochganzdicht.de](http://www.nochganzdicht.de)

## G. Z. Bedachungsgesellschaft mbH

Bedachungen • Fassadenbau • Bauklempnerei  
Speziell Flachdachbau und Abdichtungen

**FACHBETRIEB FÜR  
FLACHDACHBAU  
TERRASSENABDICHTUNGEN  
GRÜNDÄCHER**

Francoper Str. 60  
21147 Hamburg  
Tel. 040 - 796 43 30  
FUNK 0172 - 95 64 954

**L&R**  
Dachdeckermeisterbetrieb

- ✓ Freie Kapazitäten
- ✓ Kostenlose Beratung vor Ort

- Dachreinigung und Beschichtung
- Bedachungen aller Art
- Flachdachsanieierung • Schieferarbeiten
- Schornsteinsanieierung

Wir garantieren Ihnen alle Leistungen zu einem fairen Festpreis!

Lutz & Rosenberg GbR  
Luruper Hauptstraße 258 • 22547 Hamburg

## Dachdecker

Termine frei  
**Schlichting**  
Belichtung u. Dachsanierung  
Hamburg: 040/333 73 630  
Seevetal: 04105/5902629

- Dachrinnen-Reinigung • Fassaden-Reinigung
- Flachdachtechnik • Dachreinigung und Imprägnierung
- Dachbeschichtung • Schornsteinverkleidung

## Elektrotechnik

**Kaplun & Kluge**  
Elektro-Installationen  
040 - 77 03 37

## Fenster

**Handwerker** aus Leidenschaft

- Fenster
- Rollläden
- Innenausbau
- Plissees
- Türen
- Markisen
- Garagentore
- Terrassenbau (Holz & WPC)

04181 - 99 79 561

Florian Kämpfer und Alexander Mietz GbR  
Reindorfer Osterberg 93 • 21266 Jestede  
info@gmk-handwerk.de • gmk-handwerk.de

## Fliesenarbeiten

**Lars Geffke**  
Umbau - Neubau - Sanierung  
**Fliesenleger**  
www.fliesen-geffke.de  
info@fliesen-geffke.de  
Telefon: 040-325 19 555 Fax: 040-325 19 935

## Garten- und Landschaftsbau

**Gala Bau Goerke**

- Baumfällung, Kappung u. Schnitt mit Abtransport
- Saat- und Rollrasen • Vertikutieren
- Zäune setzen • Platten- u. Verbundsteinpflaster
- unverbindliche Beratung vor Ort

Tel. 04167/8 22 98 68 und 0152/5385 2949

**Garten- und Landschaftsbau  
PLANUNG & BAU & PFLEGE**

- Baum- und Heckenschnitt
- Gartenpflege
- Stein- und Pflasterarbeiten
- Terrassen- Wege- und Zaunbau
- Winterdienst und vieles mehr

Zürnkamp 23 • 21217 Seevetal • Tel.: 040 - 5354 5731  
www.galabau-dzaferi-gmbh.de

**Andreas Schmidke**  
Garten- und Landschaftsbau

- Rollrasen verlegen
- Gartenpflege • Pflasterarbeiten
- Heckenschnitt • Zäune aufstellen

**Büro: 04163/86 19 782**

## Gas- und Brennwerttechnik

Heizung • Sanitär • Klima • Solar **Notdienst 24 h**  
**LENGEMANN EGGERS** Tel. 76 61 38-0  
Neuländer Kamp 2 a • 21079 HH-Harburg  
www.lengemann-eggert.de

## Gas • Heizung • Sanitär

**apei**  
Gas- und Sanitärtechnik  
Reparaturen und Neuanlagen  
MODERNE BADGESTALTUNG • UMWELTFREUNDLICHE  
HEIZUNGSANLAGEN • SOLARANLAGEN  
HORST APEL GMBH • CUXHAVENER STRASSE 210  
TEL. 040/797 16 70 • FAX 040/797 16 797

**BURGER** Sanitärtechnik  
Bauklempnerei

- Sanitärtechnik • Heizungstechnik • Klempner
- TV-Kanaluntersuchung • Ingenieurbüro

Vogelhütendeich 20 • 21107 Hamburg  
Tel. 040/75 60 48-0 • www.ernstburger.de

**Lenuweit** Sanitär- und Heizungsinstallation

- Bäder - Gasheizung - Wasser - Spanndecken
- Planung - Reparatur - Sanierung - Kundendienst

Sandheide 30 • 21149 Hamburg  
Tel. (040) 70 10 24 85 • Fax 70 10 24 86

**LILIENTHAL** Haustechnik  
Sanitär • Heizung • Erneuerbare Energien

Finkenwerder Norderdeich 114a • 21129 Hamburg  
www.lilienthal-haustechnik.de  
info@lilienthal-haustechnik.de  
Telefon: 040/226 30 90 30

**LÜHNS & CO**  
SANITÄR, BÄDER, HEIZUNG  
Badausstellung  
www.luehrs-kleinbad.de  
Beckedorfer Bogen 2 ■ 21218 Seevetal ■ Telefon: 040/773739

## Gas • Heizung • Sanitär

**RAGA** GmbH  
Alle Arbeiten aus einer Hand

- Heizung
- Sanitär
- Fliesen
- Wasserschadenbeseitigung
- Bauausführung
- Innenausbau
- Kellerabdichtung
- Bodenbeläge und vieles mehr ...

Glüsinger Straße 96 • 21217 Seevetal  
Tel. 040/768 14 10 • Mobil 0178/768 14 00  
www.raga-gmbh.de

**Anzeigenberatung**  
(040) 70 10 17-0

## Glaseri

REPARATUREN FÜR FENSTER UND ROLLLÄDEN  
**GLASEREI Toni Lompa**  
Cuxhavener Straße 356 • 21149 Hamburg  
E-Mail: info@glaseri-lompa.de • Tel.: 040 7015814

## Hausgeräte-Kundendienst

**HUG** Elektro  
HUG GmbH  
Lütt Enn 6 • 21149 Hamburg  
☎ 701 70 11

## Heizung • Heizungsbedarf

**ARNOLD RÜCKERT**  
HEIZUNGSTECHNIK & SANITÄR  
**NOTDIENST**  
040 75 11 570

## Immobilien

**Simon** IMMOBILIEN  
040-611 93 602 oder 0171-498 18 49  
www.angelika-simon.com • a.simon@angelika-simon.com

## Maler- und Tapezierarbeiten

**Bernd Geffke**  
Malereibetrieb  
bernd.geffke@gmx.de  
☎ 0151 15 23 61 40 • www.berndgeffke.com

**JÜRGEN HÖRMANN & SOHN GMBH**  
Hurra, wir sind jetzt im 50. Jahr für Sie da!  
Nur ein Ruf durchs Telefon – und wie der Blitz, da ist er schon.  
Sämtliche Malerarbeiten  
Im Neugrabener Dorf 36 • Telefon 702 37 03 • info@maleri-hoermann.de

**MALEREI LANGE**  
• Maler- und Tapezierarbeiten  
• Fassadenbeschichtung - Vollwärmeschutz  
• Sämtliche Bodenbelagsarbeiten  
Heideweg 38a • 21629 Neu Wulmstorf • Tel. 700 61 16

## Möbel

**MOBEL DREYER** Wir führen die Marke MUSTERRING  
Einrichtungshaus Immer aktuelle Kollektionen  
Am Geesttor 2 • 21614 Buxtehude • Tel.: 04161 5982-0

## Raumgestaltung

- ✓ Bodenbeläge: Vinyl, Parkett, Teppichboden
  - ✓ Insektenschutz
  - ✓ Sonnenschutz
  - ✓ Gardinen und Dekoschals
- beraten, messen, dekorieren, montieren, verlegen

**NORDHAUSEN**  
Raumgestaltung  
HH-Neugrabener Dorf 36 • Groot Enn 1-3 • Tel. 701 70 24  
www.nordhausenraumgestaltung.de



# „Nur sechs Trinkwasserbrunnen in ganz Harburg sind viel zu wenig!“

## Trepoll kritisiert rot-grünen Senat

■ (au) Harburg. Am Wochenende wird es ziemlich heiß in ganz Deutschland. Temperaturen über 30 Grad sind angekündigt, am vergangenen Donnerstag hat die Pressestelle des Senats eine amtliche Hitzewarnung ausgegeben. Mit dabei Tipps, wie man sich bei diesem Wetter am besten verhalten sollte. Viel trinken ist dabei einer der Ratschläge.

Ein guter Vorschlag, findet auch André Trepoll, Vorsitzender der Harburger CDU. Das sollte man allerdings auch im öffentlichen Raum machen können, findet der 48-Jährige. Doch an öffentlicher Trinkwasserverfügbarkeit in Form von öffentlichen Trinkwasserspendern mangle es nach wie vor im Bezirk Harburg, wie aus der Senatsantwort auf eine aktuelle Anfrage des Harburger CDU-Bürgerschaftsabgeordneten hervorgeht. Bereits im vergangenen Jahr hatte Trepoll auf diesen Missstand hingewiesen, geändert habe sich allerdings nichts. „Wie schon im Vorjahr gibt es im gesamten Bezirk nur sechs öffentliche Trinkwasserspender“, schreibt er in einer Mitteilung. Rechnerisch müssten sich demnach 30.000 Harburger einen dieser wenigen Trinkwasserspender im Bezirk teilen. Touristen und Menschen aus dem Umland noch nicht einmal eingeschlossen. „Sechs Trinkwasserspender für 180.000 Menschen waren und bleiben der buchstäbliche Tropfen auf den heißen Stein. Der Klimawandel mit immer mehr Dürreperioden und Heißwetterphasen fällt ja nicht vom Himmel. Das sollten eigentlich gerade Umweltsenatorin

Fegebank und ihre Grünen wissen. Und doch gibt es nach elf Jahren durchgehender Regierungsbeteiligung der Grünen in Hamburg nur knapp eine Handvoll Trinkwasserspender in Harburg. Ein echtes Armutszeugnis.“ Dabei hatte selbst Umweltsenatorin Katharina Fegebank (Grüne) im vergangenen Jahr die Wichtigkeit betont. „Der Zugang zu kostenfreiem Trinkwasser von ausgezeichneter Qualität ist gerade im heißen Sommer für uns alle sehr wichtig und unterstützt eine gesunde Lebensweise. Die Trinkwasserspender leisten einen Beitrag zu Nachhaltigkeit und Umweltschutz, weil Mehrwegflaschen verwendet werden können.“

Richtig verärgert zeigt sich der Abgeordnete aus Süderelbe über die Begründung des rot-grünen Senats für den Stillstand bei der Trink-



Einer von sechsen: Der Trinkwasserbrunnen von Hamburg Wasser am Seeveplatz wurde 2024 installiert  
Foto: au

wasserverfügbarkeit südlich der Elbe. Demnach habe eine Prüfung der Umweltbehörde ergeben, „dass für die Errichtung und den Betrieb weiterer Trinkwasserspender aus Haushaltsmitteln derzeit keine Spielräume“ bestünden. „Rot-Grün blamiert sich mit dieser billigen Ausrede im schlimmsten Beamtendeutsch auf ganzer Linie. Hamburg ist die zweitgrößte Stadt der drittgrößten Volkswirtschaft und hat angeblich kein Geld für ein paar einfache Trinkwasserspender. Dass SPD und Grüne aber beispielsweise fast 600 Millionen Euro für die Fertigstellung des Elbtowers ausgeben, obwohl von SPD und Grünen vorher ausdrücklich versprochen wurde, dass dafür kein Steuergeld fließt, zeigt, wie weit dieser Senat sich mittlerweile vom Alltag der einfachen Menschen entfremdet hat“, entrüstet sich der Politiker. Allerdings: Alternative Betriebs- und Finanzierungsideen würden aktuell gemeinsam mit HAMBURG WASSER geprüft, so der Senat weiter. Die Prüfung solle noch im Sommer abgeschlossen werden.

Im Sinne der Förderung von Gesundheit und Aufenthaltsqualität müsse der Zugang zu kostenfreiem Trinkwasser im öffentlichen Raum im gesamten Bezirk unverzüglich verbessert werden, fordert Trepoll. „Hamburg Stadt am Wasser – aber weit weg vom Trinkwasser. Das ist die bittere Wahrheit auch im Sommer 2026. Als CDU fordern wir daher auch und gerade südlich der Elbe endlich ein flächendeckendes Netz an sauberen und gut erreichbaren Trinkwasserentnahmestellen“, so der CDU-Kreisvorsitzende.

## Wölfe als Babysitter, Prinzen, Ur-Zellen und Löwen

■ (sl) Harburg/Süderelbe. Zehn Theaterstücke, zehn verschiedene Ensembles, sechs Bühnen – am Sonntag, 28. Juni, fällt der Startschuss für das erste Harburger Theaterfestival für junges Publikum. Bis Montag, 6. Juli, zeigen verschiedene Theatergruppen der freien Szene im ganzen Bezirk verteilt ihre spannendsten Produktionen für junge Menschen im Alter zwischen zwei und zwölf Jahren. Der Spielplan bietet ein abwechslungsreiches Programm vom pointierten Figurenspiel, über modernen Tanz bis hin zum engagierten Performance-Theater in Vormittagsvorstellungen für Kindergärten und Grundschulen. Organisiert wird das Spektakel von der Compagnie nik e.V.

Los geht es am Sonntag, 28. Juni, um 15 Uhr im Kultur Palast Harburg, Rieckhoffstraße 12, mit dem Stück „Prinz Eile“ für Kinder ab sechs Jahren vom Ensemble Theaterbox. Im Land der Langeweile scheint die Zeit stillzustehen. Als Prinz Eile aus seinem getakteten Alltag voller Stress, Termine und Beschäftigung hierher katapultiert wird, erlebt er extreme Langeweile – die in Kurzweil umschlägt, als er sich mit seiner Fantasie die Zeit zu vertreiben beginnt. Um 16.45 Uhr sind die Theatergäste und auch alle anderen kulturinteressierten Menschen eingeladen in den Kultur Palast zu einem Podi-



In dem Theaterstück „Prinz Eile“ landet der total gestresste Prinz in einem Land, in dem die Zeit stillzustehen scheint  
Foto: ein / Azizah Hocke



Am 3. Juli wird das Stück „Luca – eine Urzelle spielt verrückt“ im Rahmen des Ersten Harburger Kindertheaterfestivals gespielt  
Foto: ein / E. Coenders

umsgespräch mit Hamburger Kinder- und Jugendtheatermachern und Vertretern aus Kulturpolitik und Wissenschaft. Das Thema ist der gesellschaftspolitische Aspekt der künstlerischen Arbeit im Theater für junges Publikum.

Weiter geht es am Montag, 29. Juni, um 9 Uhr mit „Sieben allein Zuhause“ im de Stuuu, Quartiershaus Ohrnschweg, Ohrnschweg 50d, in Neuwiedenthal. In dem Figurentheaterstück wird ein Wolf als Babysitter für sieben Geißlein eingesetzt. Fressen verboten!

Am gleichen Tag um 11 Uhr sind Teresa Hoffmann und Katrin Sagener zu Gast im Kultur Palast mit dem Stück „Um die Ecke“. Ein Spiel mit Tanz und Musik über die Ecke, Eckenwesen und kantige Kunststücke.

Am Dienstag, 30. Juni, ist die Fischhalle Harburg, Kanalplatz 16, um 9 Uhr Gastgeber für „Schneck und

Huhn“, ein Spiel um Nähe und Distanz, Kontakt und Abgrenzung und über eine ungewöhnliche Freundschaft.

Nach zwei schulinternen Vorstellungen in Neuenfelde und Cranz geht es am Donnerstag, 2. Juli, um 10 Uhr weiter im Kultur Palast Harburg mit dem Stück „Nachteulen – KUNDÉ SEVÉ“, ein zweisprachiges Stück rund um die Nacht und das Schlafen.

Am Freitag, 3. Juli, steht im Kultur Palast um 11 Uhr das Stück „Luca – eine Urzelle spielt verrückt“ auf dem Programm, eine Vorstellung über das Unvorstellbare – den Beginn des Lebens! „Ein Freund für Löwe Boltan“ lautet der Titel des Stückes, das am Sonntag, 5. Juli, um 15 Uhr im Elbdeich e.V., Moorburger Elbdeich 249, gespielt wird. Der Abschluss des Festivals findet dann wieder im Kultur Palast Harburg statt. Montag, 6. Juli, gibt es um 10 Uhr „Wasser – ein philosophisches Geplätscher“ für Kinder ab drei Jahren.

Das komplette Programm mit allen Stückbeschreibungen, Spielorten und Zeiten gibt es im Internet unter [www.theater-harburg.de](http://www.theater-harburg.de).

## FAMILIENANZEIGEN

Manche Menschen gehen aus unserem Leben aber nie aus unseren Herzen.  
Was bleibt sind Erinnerungen getragen von Liebe, bewahrt für immer.

### Gabriele Fobian-Andersson

\* 8. Februar 1957 † 7. Juni 2026

In Liebe und Dankbarkeit  
Dein Uwe mit Mirco und Jasmine

Wir nehmen Abschied von Gabriele am Freitag, den 26. Juni 2026 um 15.30 Uhr im Ruhewald in Nottensdorf.  
Nottensdorfer Weg/Thekla-von-Düring-Weg  
Koordinaten: 53.482023, 9.605066  
Hamburg-Fischbek, im Juni 2026

Manchmal bist Du in unseren Träumen, oft in unseren Gedanken.  
Du bist immer in unserer Mitte und für ewig in unseren Herzen.

### Heiner Puls

\* 27. November 1940 † 3. Juni 2026

In Liebe und Dankbarkeit

Antonie Puls, geb. Buhr  
Anja Müller, geb. Puls  
mit Lukas, Mareike und Benjamin  
Reiner Hansen  
Sebastian Müller

Die Trauerfeier mit anschließender Urnenbeisetzung findet am Donnerstag, dem 2. Juli 2026, um 14:00 Uhr, in der Kapelle des Friedhofes Sinstorf, Sinstorfer Kirchweg 23, 21077 Hamburg, statt.

**Familienanzeigen** der neue RUF  
• Verlobung  
• Hochzeit • Geburt  
• Danksagungen  
• Grußanzeigen  
Cuxhavener Straße 265 b  
21149 Hamburg  
Telefon (040) 70 10 17 11



In stiller Trauer nehmen wir Abschied von unserer Schießschwester

### Elfa Meineke

die am 2. Juni 2026 verstorben ist.  
Ihr Andenken werden wir stets in Ehren halten.

Damenschießclub Fischbek von 1975 e.V.  
Der Vorstand

Zum letzten Geleit versammeln sich die Damen am Freitag, den 26. Juni 2026 um 12.00 Uhr am Parkplatz des Friedhofs Fischbek.

Nun hat er seinen letzten Hafen erreicht und seinen endgültigen Liegeplatz gefunden.

### Günther Bukowski „Bukki“

\* 4.2.1949 † 9.6.2026

In Liebe und Dankbarkeit  
Malee

Claudia und Rainer  
Emily und Prince mit Liv und Zion  
Finnja

Die Trauerfeier findet am Freitag, 3. Juli 2026, um 13.00 Uhr in der Kapelle des Neuen Friedhofes Finkenwerder statt.  
Finkenwerder Landscheideweg 98, 21129 Hamburg  
Die Seebestattung erfolgt im engsten Familienkreis.

Bestattungen H.-J. Lüdgers

Nur die Besten sterben jung.

Du warst der Beste.

Plötzlich und viel zu früh müssen wir Abschied nehmen von unserem geliebten Papa, Opa und Lebensgefährten

### Carsten Müller

\* 28. Juni 1972 † 14. Mai 2026

Wir vermissen Dich mehr als Worte jemals sagen könnten.



In ewiger Liebe  
Deine Familie  
Nicole  
Deine Kinder  
Tim, Emily und Lina  
Julia und Younes mit  
Adam und Ilyas

Kondolenzanschrift: Familie Carsten Müller, c/o Albers Bestattungen  
Knoopstraße 36, 21073 Hamburg

Die Urnentrauerfeier mit anschließender Beisetzung findet am Donnerstag, 02.07.2026 um 10.00 Uhr auf dem Neuen Friedhof Harburg, Bremer Str. 236 statt.

Von Blumen bitten wir abzusehen.  
Über eine Unterstützung der Familie würden wir uns freuen.

Fürchte dich nicht, denn ich habe dich erlöst;  
ich habe dich bei deinem Namen gerufen;  
du bist mein!

Jesaja 43, Vers 1

### Emma Anna Luise Schuda

\* 3. September 1938 † 13. Juni 2026

In Liebe lassen wir dich gehen

Gaby  
Martin  
Margret

Wir verabschieden uns im engsten Kreis.

(Drebold Bestattungen)

# „Wir sind entsetzt über die Untätigkeit von Politik und Verwaltung“

## ADFC fordert sichere Radwege in Harburg

■ (ein) Harburg. Am 15. April erfasste ein Lkw-Fahrer beim Abbiegen einen 11-jährigen Radfahrer in der Winsener Straße in Harburg. Der Junge überlebte den Unfall nicht (der Neue RUF berichtete). Statt dafür zu sorgen, dass sich das nicht wiederhole, warteten Bezirk und Senat auf den nächsten Crash, kritisiert der ADFC Hamburg (Allgemeine Deutsche Fahrrad-Club e.V.). „Wenn Bezirk und Senat weiterhin untätig bleiben, ist es nur eine Frage der Zeit, bis es die nächsten Opfer dieser Verkehrspolitik gibt“, sagt Frank Schmolz vom ADFC. „Ob an der Winsener Straße oder auf anderen Straßen und Kreuzungen in Harburg – der Bezirk versäumt es, sichere Infrastruktur zu bauen, die nicht allein die Interessen des Auto- und Lkw-Verkehrs berücksichtigt.“ Die Winsener Straße zähle laut ADFC weiterhin zu den gefährlichsten Straßen Hamburgs, wie sich am 15. April erneut bewiesen habe. „Bekannt ist das seit Langem, geändert

hat sich für Fußgänger\*innen und Radfahrer\*innen dort bisher überhaupt nichts“, so Schmolz weiter. Um weitere Straßenverkehrsunfälle zu verhindern, fordert der Fahrradclub in einer Pressemitteilung den Bau von sicheren Radwegen in der Winsener Straße von der Hohen Straße/Hannoverschen Straße bis zur Rönneburger Straße. Schmolz: „Dort gibt es überhaupt keine Infrastruktur für den Radverkehr, während der Autoverkehr vier bis sechs Fahrstreifen hat“. Doch Bezirk und Senat zögen eine gerechte Verteilung des Straßenraums bislang noch nicht einmal in Erwägung, ist der ADFC der Ansicht. Als Sofortmaßnahme zur Erhöhung der Sicherheit von ungeschützten Verkehrsteilnehmern in Harburg müsse dringend Tempo 30 zwischen Trelter Weg und Freudenthalweg eingerichtet werden. „Dort queren täglich hunderte Schüler\*innen mit dem Rad oder zu Fuß auf dem Weg zu den Bushaltestellen die Winse-



Hunderte Menschen beteiligten sich nach dem tödlichen Unfall Mitte April an der vom ADFC organisierten Mahnwache für den elfjährigen Jungen

ner Straße“, sagt Schmolz. „Dort passierte auch der letzte tödliche Unfall und kommt es fast täglich zu gefährlichen Situationen für die Schulkinder.“ Weitere ADFC-Forderungen sind: Sofortige Einfärbung und Aufhöhung der den Freudenthalweg querenden Radwege der Winsener Straße und ein „Stop“-Schild für den Verkehr, der aus dem Freudenthalweg kommt. „Zu Hauptverkehrszeiten und wenn die Winsener Straße auf-

grund gesperrter Autobahnen zur Hauptumleitungsstrecke wird, nutzen aus dem Freudenthalweg kommende Auto- und Lkw-Fahrer\*innen jede noch so kleine Lücke, um auf die Hauptstraße zu gelangen – Radfahrer\*innen und Fußgänger\*innen nehmen sie dann oftmals gar nicht mehr wahr“. An dieser Kreuzung hätte eine Ampel den Tod des 11-jährigen Jungen aller Wahrscheinlichkeit nach verhindert, ist der ADFC

überzeugt. Regelmäßige Geschwindigkeitskontrollen, insbesondere der Abbiegegeschwindigkeit von Lkw-Fahrenden, seien ebenfalls dringend notwendig, um Harburgs Straßen sicherer zu machen. „Wir sind entsetzt über die Untätigkeit von Politik und Verwaltung, denen der Erhalt von Kfz-Parkständen anscheinend wichtiger ist, als der Schutz der schwächsten Verkehrsteilnehmer\*innen und das Leben unserer Kinder.“

## Fest im Tierheim Süderstraße

■ (sl) Hamburg. Der Hamburger Tierschutzverein von 1841 e.V. (HTV) lädt am Sonntag, 28. Juni, von 10 bis 16 Uhr zum Tierschutzfest ins Tierheim Süderstraße 25 ein. Kleine und große Gäste sind wieder eingeladen, einen Blick hinter die Kulissen des Tierheims zu werfen. Zahlreiche Tierschutzorganisationen werden sich auf dem Tierheimgelände präsentieren. Die Gäste dürfen sich auf Programmpunkte wie Tombola, Flohmarkt, Tiervorstellungen, Musik, Versteigerung, Kinderspaß, Hunde-Parcours und leckeres veganes Essen freuen.

## Berliner Bericht

■ (au) Harburg. Metin Hakverdi (SPD), für Harburg und Süderelbe im Bundestag, lädt am Samstag, 27. Juni, um 13.30 Uhr ins Herbert-Wehner-Haus, Julius-Ludowig-Straße 9, zu seinem Gesprächsformat „Berliner Bericht“ ein. Beim „Berliner Bericht“ berichtet Hakverdi regelmäßig aus erster Hand über die Geschehnisse im politischen Berlin und kommt mit den Gästen darüber ins Gespräch, was aktuell wichtig ist – in Harburg und Süderelbe, Hamburg, Berlin und der Welt.

# FAMILIENANZEIGEN

Meine lieben Eltern sind verstorben



**Werner Soczek**  
\*26.03.1932 †05.05.26

**Veronika Soczek**  
\*04.04.1937 †22.05.26

Früher wohnhaft: Wikingerstr. 5c

**ICH VERMISSE EUCH**  
**Helga Schittek geb. Soczek**

An der Johannesmühle 19, 24943 Flensburg

*Einschlafen dürfen, wenn man müde ist und seine Last nicht mehr tragen kann, ist eine Gnade.*



**Karin Adomeit**  
geb. Wischmann  
\* 24. Juni 1937 † 02. Juni 2026

In Liebe und Dankbarkeit nehmen wir Abschied.

**Marina und Jan Henning**

Die Beisetzung findet im engsten Kreise statt.

Unser besonderer Dank gilt dem DRK-Pflegeheim Eichenhöhe für die liebevolle Betreuung.

**GRABMAL HELDT SONDERVERKAUF**

Finkenwerder Landscheideweg 108, 21129 Hamburg  
Telefon 040-701 71 71 [www.steinguendig.de](http://www.steinguendig.de)

Dienstag und Donnerstag 9.30-16.30 Uhr

Tag und Nacht Круглосуточно



**Wir stehen Ihnen liebevoll zur Seite.**

В это скорбное время мы рядом с Вами.

Cuxhavener Str. 307  
21149 Hamburg  
info@alscher-bestattungen.de  
www.alscher-bestattungen.de

**040/70 20 00 43**

*Blühen wie der Baum und nicht fragen: warum?  
Wandern wie der Wind und nicht fragen: wohin?  
Fallen wie das Blatt und nicht fragen: wann?*

Wir nehmen Abschied von unserer lieben Mutter, Schwiegermutter, Oma, Uroma und Tante

**Renate Schmelt**  
geb. Trutenat  
\* 3. Juli 1937 † 14. Mai 2026



In Liebe und Dankbarkeit  
Susanne und Eroll  
Gabriele und Hans-Jürgen  
Andreas und Monika  
Sylva und Stefan  
sowie Enkel und Urenkel

*Traueranschrift:  
Kirste Bestattungen c/o † Renate Schmelt  
Am Oheberg 4, 21224 Rosengarten Nennorf*

Die Trauerfeier findet auf Wunsch der Verstorbenen im engsten Familienkreis statt.

Nach einem erfüllten Leben und kurzer Krankheit entschlief am 5. Juni 2026 meine liebe Mutter, Schwiegermutter und Oma

**Irma Pilz**  
geb. Lehmann  
im Alter von 99 Jahren.

In Liebe und Dankbarkeit nehmen wir Abschied

**Uwe, Denisa und Max Radtke**

Die Trauerfeier mit anschließender Beisetzung findet am Montag, den 22. Juni 2026 um 12.30 Uhr in der Kapelle des Friedhofes Langenbek statt, Langenbeker Friedhofsweg 6, 21079 Hamburg.

**GRABMALE seit 1860**

Ihr Spezialist für Natursteinarbeiten – Grabmale – Marmor und Granit

*John Köster*

Hasselwerder Straße 154 · 21129 Hamburg-Neuenfelde  
Telefon: 040 7459304 · info@john-koester.de · www.john-koester.de  
Ausstellung: Falkenbergsweg 142 · 21149 Hamburg · Telefon: 040 7019570

**Herzenswärme.**



Wir sind für Sie da: mit Empathie, vielseitigem Einsatz und persönlicher Betreuung.

**ALBERS**  
BESTATTUNGEN

HH-Harburg  
Knoopstr. 36  
☎ (040) 77 35 62

*Wo viel Gefühl ist, ist auch viel Leid.  
(Leonardo da Vinci)*

In Dankbarkeit müssen wir Abschied nehmen von meiner lieben Ehefrau, Mutter, Schwiegermutter und unserer Oma

**Elfa Meineke**  
\* 10. Februar 1951 † 2. Juni 2026

In Liebe  
**Joop Ivo und Ilse mit Isabella und Ronja**

Die Urnentrauerfeier findet statt am Freitag, dem 26. Juni 2026, um 12.30 Uhr in der Kapelle auf dem Friedhof Fischbek, Scheideholzweg, 21149 Hamburg.

Die Seebestattung erfolgt in der Nordsee im Familienkreis.

Kondolenzanschrift: Wallner Bestattungen, Falkenbergsweg 153, 21149 Hamburg, Stichwort: Elfa Meineke.

*Ob Glück oder Leid...*

... Sie möchten andere darüber informieren?  
Dafür eignen sich ganz besonders die preisgünstigen

**Familienanzeigen**  
in „Der Neue Ruf“.

Wir erwarten gern Ihren Anruf oder Ihren Besuch.

**Grenzenloser Einsatz.**



Wir sind auf allen Friedhöfen für Sie tätig.

**FRITZ LEHMANN**  
BEERDIGUNGSMITTEL

**040-77 35 36** [www.fritz-lehmann.de](http://www.fritz-lehmann.de)  
Lüneburger Tor 3 · Krieterstraße 22 · Hamburg  
Geschäftsführung: Christina Knüppel

# „Hier liegen tote Ratten direkt neben Kinderspielplätzen!“

## Rattenplage auf Vonovia-Hinterhöfen

Fortsetzung von Seite 1

„Hier liegen tote Ratten direkt neben Kinderspielplätzen und in den eigentlichen Mülleinhausungen aus Beton rennen einem die Ratten über den Weg und untergraben ganze Bereiche mit ihren Behausungen. So etwas habe ich in meiner langen kommunalpolitischen Arbeit noch nicht gesehen“, stellt er erschüttert fest.

Besonders ärgerlich findet Frommann, dass solche Zustände möglich seien, während Bürger und Politik im Rahmen des RISE-Förderprogramms um eine Verbesserung des Wohnumfeldes im Quartier „Wilhelmsburg-Ost“ (Altes Bahnhofs- und Korallusviertel) bemühten und in mühsamer Kleinarbeit erste Erfolge erzielten. „Derweil verschlimmert sich die Wohnsituation in den Hinterhöfen des Vermieters Vonovia immer mehr. Diese verkommen zusehends zu wahren Paradiesen für Ratten und anderes Ungeziefer, da die Müllentsorgung in diesen Bereichen katastrophale Formen angenommen hat.“

Immer wieder werde Frommann bei seinem Rundgang von Anwohnern angesprochen, die ihm ihr Leid klagen. Insbesondere die Erdgeschossbewohner versuchten mit eigenen bescheidenen Mitteln, der Plage Herr zu werden und schneiden Büsche und Ähnliches soweit zurück, dass sich darunter keine Ratten verstecken können. Dies sei aber nur ein hilfloser Versuch, wenn man die vielen Rattenbauten um die Müllplätze, aber auch in anderen Bereichen der Hinterhöfe sieht.



Ratten übertragen Krankheiten und müssen umgehen den zuständigen Behörden gemeldet werden. In Wilhelmsburg sind sie mittlerweile in einigen Bereichen zur Plage geworden Foto: KI-generiert/firefly

„Natürlich tragen auch Bewohner zu der Misere bei“, stellt Frommann fest. „Aber die Vonovia bleibt in der Verantwortung, für geordnete Verhältnisse zu sorgen! Es kann nicht sein, dass zum Beispiel Rattenfallen schon seit Langem nicht mehr bewegt wurden, um dort die notwendigen Köder zu platzieren, und die Müllcontainer von den Hausmeistern nicht in die dafür vorgesehenen Betteinhausungen oder Müllräume

gebracht werden, sodass es den Ratten schwerer gemacht wird, zu überleben“ stellt der Wilhelmsburger CDU-Mann fest.

Der Vonovia, einer der größten Vermieter im Bahnhofs- und Korallusviertel, sei das Rattenproblem bekannt, wie Presseprecherin Caroline Sorgenicht auf Nachfrage des Neuen RUF bestätigt. „Wir haben bereits zahlreiche Maßnahmen ergriffen, um den Befall zu stoppen. Unser Schädlingsbe-

kämpfer ist laufend vor Ort und kontrolliert regelmäßig die Fallen. Weil herkömmliche Fallen oft aufgebrochen oder entwendet wurden, setzen wir jetzt verstärkt auf eine Erdbekämpfung, die für Bewohner:innen nicht immer sichtbar ist. Zusätzlich informieren wir unsere Mieter:innen regelmäßig über das richtige Müllverhalten und sprechen das Verbot zur Vogelfütterung deutlich aus. Die Hauptursachen sind falsch entsorgter Abfall und die Fütterung von Vögeln. Daher sind wir auf die Mithilfe unserer Mieter:innen angewiesen. Leider begünstigt die besondere Insellage des Quartiers – mit feuchtem Erdreich und Überflutungsgefahr – zusätzlich die Ausbreitung der Tiere.“

Zudem gehe die Vonovia aktiv gegen Müll vor. Vonovia-Mitarbeiter vor Ort und der Dienstleister Musterknaben kontrollierten die Müllplätze noch häufiger und veranlassten bei Bedarf zusätzliche Reinigungen. „Wir beauftragen regelmäßig die Sperrmüllentsorgung, um Müllansammlungen zu verhindern. Gemeinsam mit Partnern engagieren wir uns in der Aktionsgruppe Müll und am Runden Tisch. Wir sprechen unsere Mieter:innen direkt an und informieren sie, wie alle durch richtiges Mülltrennen und Sauberhalten der Flächen mithelfen können, zum Beispiel bei Aktionen wie unserem Nachhaltigkeitstag mit praktischen Tipps zur Müllentsorgung“, so Sorgenicht weiter.

Zudem werde bereits konkret geplant, die Müllstandplätze zu erneuern, damit die vernünftige Müllentsorgung für die Mieter einfacher werde. „Wir nehmen das Thema ernst und sind mit den entsprechenden Behörden im Austausch. Unser Ziel ist es, dauerhafte Lösungen für ein sauberes Quartier zu finden!“

## Ein exklusives Platzkonzert auf dem Harburger Rathausplatz

### Bayrischer Spielmannszug bei der Gilde

■ (au) Harburg. Eines der Highlights des Harburger Vogelschießens der Harburger Schützengilde von 1528 e.V. ist der Ausmarsch aus dem Rathaus und der Ummarsch durch Harburg. Nun kommt noch eines hinzu: „Die Harburger Schützengilde freut sich, den Besucherinnen und Besuchern des Schützentages am heutigen Samstag, 20. Juni, eine besondere musikalische Überraschung präsentieren zu können: Das Blasorchester Seevetal erhält Unterstützung durch einen befreundeten Fanfaren- und Spielmannszug aus Hofheim in Franken“, teilt die Gilde mit.

Rund 40 Musiker, FahnenSchwinger sowie Standartenträger reisen aus Bayern nach Harburg an, um gemeinsam mit den örtlichen Musikzügen für ein außergewöhnliches Klangerlebnis zu sorgen. Der Spielmannszug aus Hofheim zählt zu den besten Deutschlands und trägt aktuell den Ti-

tel des Deutschen Vizemeisters. Von 14.30 bis 15.30 Uhr geben die Gäste ein exklusives Platzkonzert auf dem Harburger Rathausplatz. Im Anschluss begleiten die Musiker den Festumzug durch Harburg und werden dabei ihr beeindruckendes Können eindrucksvoll unter Beweis stellen.

Neben dem Blasorchester Seevetal wird selbstverständlich auch der älteste Turnerspielmannszug Deutschlands, der Spielmannszug der Turnerschaft Harburg, sowohl am Platzkonzert als auch am Festumzug teilnehmen.

„Die Harburger Schützengilde lädt alle Bürger herzlich ein, dieses besondere musikalische Spektakel miterleben und den Schützentag gemeinsam mit den zahlreichen Musikern zu feiern“, so die Gilde.

Um 16 Uhr beginnt dann der Ausmarsch, gegen 19 Uhr gibt es dann den Zapfenstreich vor dem Harburger Rathaus.



Der Spielmannszug aus Hofheim zählt zu den besten Deutschlands und trägt aktuell den Titel des Deutschen Vizemeisters Foto: ein

## Schulpreis 2026: Stadtteilschule Wilhelmsburg für Finale nominiert

### Entscheidung fällt im September

■ (au) Wilhelmsburg. Es bleibt spannend im Rennen um den Deutschen Schulpreis 2026 – und die Stadtteilschule Wilhelmsburg ist noch mit dabei! Nachdem kürzlich eine Jury die Schule besucht hat, Gespräche mit Lehrkräften, Schülern und Eltern führte, am Unterricht teilnahm und schulische Projekte erlebte (der Neue RUF berichtete), dürfen sich die Lehrerschaft und die Schüler um Schulleiterin Katja Schlünzen weiter Hoffnung auf den Sieg machen. Vergangenen Donnerstag gaben die Robert Bosch Stiftung GmbH und die Heidehof Stiftung GmbH bekannt, welche 15 Schulen ins Finale einziehen. Die Stadtteilschule Wilhelmsburg ist als einzige aus Hamburg nominiert.

„Die Stadtteilschule Wilhelmsburg ist eine der bundesweit 4.000 Schulen, die durch das Startchancen-Programm für Schulen in herausfordernden Lagen gefördert wird. Etwa 86 Prozent der 1.228 Schülerinnen und Schüler haben einen Migrationshintergrund, viele leben in prekären Verhältnissen. Das Lernkonzept setzt vor allem auf Beziehungsarbeit. Im Schulalltag wechseln Input- und freie Arbeitsphasen, jede Phase wird mit einer gemeinsamen Reflexion im Kreis beendet. In der ersten Jahrgangsstufe formuliert die Klasse noch gemeinsame Ziele, ab der zweiten Klasse lernen die Kinder, sich eigene Ziele zu setzen und ihr Lernen zu reflektieren. Den Kern des Konzeptes bilden wöchentliche, etwa zehminütigen Coaching-Gespräche mit jedem Kind, die fest im Stundenplan verankert



Die Stadtteilschule Wilhelmsburg fährt im September nach Berlin zum Finale um den Deutschen Schulpreis 2026 Foto: au

sind. Möglich ist das, weil jede Lerngruppe von zwei Tutorinnen und Tutoren begleitet wird. Grundlage der Gespräche bilden die individuellen Lernfortschritte bei den bearbeiteten Aufgaben, die in einem digitalen Tool dokumentiert sind. Es geht um Fragen wie: „Was gelingt dir gut?“, „Wo brauchst du Unterstützung?“, „Welche Ziele setzt du dir?“ Auch persönliche Themen, die das Lernen beeinflussen, haben Raum in den Gesprächen. Dadurch entsteht ein Vertrauensverhältnis, in dem sich jede Schülerin und jeder Schüler gesehen und ernst genommen fühlt“, heißt es in der Beschreibung. Der Deutsche Schulpreis gilt als anspruchsvollste Auszeichnung für gute Schulen in Deutschland. Die Jury bewertet sechs Quali-

tätsbereiche: „Unterrichtsqualität“, „Leistung“, „Umgang mit Vielfalt“, „Verantwortung“, „Schulleben und Netzwerke“ sowie „Lernende Schule“. Diese Merkmale sind inzwischen als Kennzeichen guter Schulqualität allgemein anerkannt. Die nominierten Schulen nehmen an der feierlichen Preisverleihung mit Bundeskanzler Friedrich Merz am 29. September in Berlin teil. Dann wird bekanntgegeben, wer die begehrten Auszeichnungen erhält. Der Hauptpreis ist mit 100.000 Euro dotiert, fünf weitere Preise mit jeweils 30.000 Euro. Alle weiteren nominierten Schulen erhalten einen Anerkennungspreis von 5.000 Euro. Die Verleihung wird live übertragen. Weitere Informationen unter [www.deutscher-schulpreis.de](http://www.deutscher-schulpreis.de).

## Wer hat Lust auf Media-Beratung mit echten Kunden aus der Region, statt anonymer Callcenter-Gespräche?



Dann werden Sie Teil unseres Teams und entwickeln Sie sich gemeinsam mit uns weiter. Als auflagenstärkste Lokalzeitung in der Süderelbe-Region, Harburg und Wilhelmsburg wird der NEUE RUF am Sonnabend an alle erreichbaren Haushalte verteilt. Ergänzt werden unsere drei Ausgaben durch weitere erfolgreiche Sonderprodukte.

Wir suchen für unsere Anzeigenabteilung

## MEDIABERATER (m/w/d) in Vollzeit.

### Ihre Aufgaben:

- Eigenverantwortliche Vermarktung der Print- und Online-Werbeanzeigen, Beilagen sowie für Sonderausgaben des Verlages
- Betreuung des bestehenden Kundenstammes und Akquisition von Neukunden
- Ständiger Kontakt mit Kunden und Aufbau aktiver langfristiger Geschäftsbeziehungen
- Zusammenarbeit mit dem internen Grafik-Team sowie mit der Redaktion

### Ihr Profil:

- Ausgeprägte Vertriebsorientierung
- Eigenverantwortliches, ergebnisorientiertes und termingerechtes Arbeiten
- Hohe Kommunikationsfähigkeit mit der Bereitschaft zum vernetzten Handeln
- Freundliches, seriöses Auftreten
- Kosten- und Verantwortungsbewusstsein
- Kontaktfreudigkeit, Überzeugungskraft und gute Organisationsfähigkeiten

### Das erwartet Sie:



**Bobeck Medienmanagement GmbH**  
Verlagsleitung, Cuxhavener Straße 265 b, 21149 Hamburg  
oder per E-Mail an [personal@neuerruf.de](mailto:personal@neuerruf.de)

