



ULRICH & ULRICH
IMMOBILIEN

Hörsten
Vielseitiges Familienhaus
Bj. 74, ca. 250 m² Wfl., 8 Zi., 4 Bäder, top gepflegt, 2 Garagen, auf 3.072 m² Grdst.
Gas 2017, VA 187,9 kWh, F **593.000 €**

04105 - 55 59 55
www.ulrich-ulrich.de

der neue SÜDERELBE

Nr. 16 | 76. Jahrgang | 18. April 2026

Die Lokalzeitung zum Wochenende

RUF

Boback Medienmanagement GmbH | Telefon (040) 70 10 17 0 | Telefax (040) 702 50 14 | info@neurruf.de | www.neurruf.de

Hamburger Miner
MINECRAFT
www.hamburger-miner.de
JOIN...
...and have FUN!
Hamburgs Minecraft-Server erwartet Dich!
Facebook: Hamburger-Miner Official
YouTube: HamburgerMinerOfficial

Infos zu hvv hop Süderelbe **Dienstag, 21.04.2026, 9 bis 13 Uhr**
Kulturhaus Süderelbe e. V., Am Johannisland 2
Sprechstunde fortlaufend jeden 3. Dienstag im Monat

NEUGRABEN

HSV-Ex-Präsident Marcel Jansen und Senatorin Melanie Leonhard gehörten zu den prominentesten Besuchern der Jobmesse 2026, die wieder in der CU Arena stattfand.

Mehr Informationen auf Seite 3

FINKENWERDER

50 Jahre Finkwarder Dankring und 100 Jahre Neupostolische Kirche – zwei wichtige Institutionen feiern runde Jubiläen.

Mehr Informationen auf Seite 4

JORK

Am 25. und 26. April findet das Blütenfest statt. Damit reagierten die Veranstalter auf die klimabedingt frühere Kirschblüte. Es wieder einen Mix an Unterhaltung.

Mehr Informationen auf Seite 6

HARBURG/SÜDERELBE

Der letzte Spendenaufruf für die notleidende Ukraine-Bevölkerung war ein großer Erfolg, wie der engagierte Organisator Thomas Neumann mitteilte.

Erfahren Sie mehr auf Seite 18

Neugraben erleben 2026
Teilnehmer-Anmeldung sofort möglich!

■ (mk) Neugraben. Das beliebte Stadtteilfest „Neugraben erleben“ findet in diesem Jahr am 13. September von 11 bis 17 Uhr auf dem Marktplatz Neugraben und der Marktpassage statt. Zu dem Fest, das keinen kommerziellen Zweck verfolgt, können sich Begegnungsorten, Bildungseinrichtungen, Clubs, Freiwillige Feuerwehren und Gesangsgruppen, Kindergärten, Kulturvereinigungen, Polizei, Religionsgemeinschaften, Schulen, Sozialeinrichtungen, Sportvereine, Tanzkreise und Umweltschutzgruppen aus Süderelbe anmelden. Sie erhalten an dem Tag die Möglichkeit, sich einer breiten Öffentlichkeit vorzustellen und zu zeigen, welche kulturelle Vielfalt unser Stadtteil bietet und ihn damit lebenswert macht. Sie können mit einem Informationsstand und/oder einem Auftritt auf der Showbühne dabei sein. Mitmachaktionen für Kinder und Erwachsene sind möglich. Kinder-Mitmachaktionen können auf Wunsch auf der Laufkarte aufgenommen werden. Wie immer ist für das leibliche Wohl gesorgt. Das erste Vorbereitungstreffen findet am 28. April um 18 Uhr im Gemeindefaal der Michaeliskirchengemeinde Neugraben (Cuxhavener Straße 323) statt. Dort steht das Organisations-Team für Fragen rund um die Anmeldung und das Fest zur Verfügung. Anmeldeabschluss über ein Online-Formular ist der 5. Juni.

Gestaltung der Fußgängerbrücke Neugraben-Zentrum
Gemeinsames Projekt für einen schöneren Stadtteil



Vorschlag 1: Geometrische Farbflächen-Muster und Vorschlag 2: Wellenförmig Fotos: R. Schwinge/K. Lühr

■ (mk) Neugraben. Der Stadtteilbeirat Neugraben-Zentrum möchte die Fußgängerbrücke vom Bahnhof Neugraben zur Neugraber Bahnhofstraße dauerhaft verschönern. Ihre Innenseiten wirken bislang grau, verschmutzt und sind teilweise beschmiert. Nachdem die Bahn im letzten Jahr den nördlichen Abschnitt bis zum ersten Treppenabgang im südlichen Teil gereinigt hat, konnte die Planung für eine künstlerische Gestaltung dieses Teilstücks beginnen. Gemeinsam mit dem Harburger Stadtmaler Ralf Schwinge und der Kunst- und Sozialpädagogischen Leitung Kathi Lühr soll dort im Rahmen eines Kunst- und Ferienprojektes während der Mai-Schulferien ein neuer, farbenfroher Brückenabschnitt entstehen. Die zu gestaltende Fläche umfasst rund 150 m². Die Farbgestaltung orientiert sich am nahegelegenen Fußgängertunnel unter der Bahnstrecke, dessen farbiges Flächenmuster den Stadtraum bereits belebt. Brücke und Tunnel bilden künftig ein zusammenhängendes, freundliches Erscheinungsbild und schaffen so eine sichtbare gestalterische Verbindung in Neugraben. Gemeinsam gestalten Kinder und Jugendliche aus dem Stadtteil und wirken aktiv bei der Umsetzung mit – von der Reinigung und Grundierung der Flächen über die Bemalung bis zum Schutzanstrich.

Fortsetzung auf Seite 3

MITTWOCHS BEI MOHR
KAFFEEKLATSCH
1 Tasse Kaffee & 1 Stück Apfelkuchen mit Sahne
nur **2,99 €**

Wir treffen uns bei mohr.

mohr.
Ihr Shopperlebnis auf 19.000 m²
Am Buschteich 26 | 21739 Dollern
www.erlebe-mohr.de

Schittek steht Rede und Antwort

■ (mk) Neugraben. Die grüne Bürgerschaftsabgeordnete Dr. Gudrun Schittek stellt sich am 25. April von 9 bis 11 Uhr in der Neugraber Marktpassage den Fragen der Bürger. „Kommen Sie vorbei, ich möchte mit Ihnen ins Gespräch kommen. Was gibt es Neues aus dem Hamburger Rathaus? Haben Sie Vorschläge? Ich freue mich auf einen Austausch mit Ihnen. Außerdem sammeln wir wieder Spenden für die Tafel in Neuwiedenthal“, so Schittek.

GOLLNAST
Manufaktur für Tor-, Rollladen-, Sonnen- und Wetterschutztechnik

Seit über 50 Jahren

Der Meister kommt selbst!
Beratung gerne nach telefonischer Terminabsprache

Gollnast System-Anlagen GmbH
Am Felde 5 21629 Neu Wulmstorf
040 700 27 85
info@gollnast.de www.gollnast.de

SAISON ERÖFFNUNG 2026
FÜR KINDER UND ERWACHSENE

KOMM VORBEI, ENTDECKE UNSERE ANLAGE UND HAB JEDE MENIGE SPASS. LERNE UNS KENNEN UND PROBIERE UNSER ANGEBOT KOSTENLOS IN ENTSPANNTER ATMOSPHERE AUS.

TVF
Tennisverein Fischbek

SAMSTAG 25. APRIL 2026
AB 14 UHR

KINDER-TENNIS DOPPEL- UND MIXED-RUNDEN SHOW MATCHES ESSEN UND TRINKEN

TENNISANLAGE OHRNSWEG 50A

TV FISCHBEK E.V. TENNIS • WWW.TV-FISCHBEK-TENNIS.DE

Cassenshof
Entdecken, Einkaufen & Genießen
Hofladen & Café • geöffnet Do–So, 9–17 Uhr

Hemischer Genuss
Erntefrisch aus Bio-Anbau

Spargellust
... und mehr:

- Hofladen mit regionalen Spezialitäten
- Hofcafé mit selbstgebackenen Kuchen und Torten
- leckeres Landfrühstück von 9–13 Uhr
- Erlebnishof mit Spielplatz und Kreativhaus „Villa Wunderbunt“

Großes Spargelfest am 1. Mai, 11–17 Uhr

Wir freuen uns auf Ihren Besuch!

Cassenshof • Im Seevegrund 2 • 21256 Inzmühlen • www.cassenshof.de

LIDL
Lidl lohnt sich

NEU BEI UNS!

Ab Mo. 30.3. bis Sa. 4.4. Sparen beim Preisführer

der neue RUF

Ab sofort ist der Lidl-Prospekt in Teilen dieser Zeitung!

Treppenlift
Bundesweiter Service, 24 Stunden, 365 Tage im Jahr
 ▶ Service bundesweit
 ▶ Kurze Lieferzeiten
 ▶ Sehr preiswert
 Auch zur Miete
Neu oder gebraucht
 Rufen Sie uns kostenlos an
0800 -234 56 55
 www.minova-treppenlifte.de

Ratgeber: „Mehr Lebensfreude in 100 Tagen“

Neuer RUF verlost mehrere Exemplare



■ (mk) Hamburg. Mehr Selbstwirksamkeit und Sinn, mehr Genuss und Zufriedenheit – dabei unterstützt Eva Kalbheim mit ihrem neuen Ratgeber „Mehr Lebensfreude in 100 Tagen für Dummies“. Mehr Freude ins Leben holen ist ein verlockendes Ziel. Dafür braucht es vor allem eines: die Bereitschaft für Veränderung. Jede Veränderung ist ein Prozess, der Zeit und Wiederholung erfordert, und genau da liegt der Hase im Pfeffer. Viele Menschen wollen etwas verändern – endlich mehr Energie spüren, besser auf sich achten, aus alten Mustern aussteigen. Doch nach ein paar Tagen voller Motivation kommt rasch der Alltag dazwischen, mit seinen alten Mustern und Angewohn-



heiten – und man fühlt sich nicht selten schlechter als vorher. Forschungsergebnisse zeigen, dass Veränderungen im Leben und im

Der Neue RUF verlost mehrere Exemplare des Ratgebers Mehr Lebensfreude in 100 Tagen
 Foto: Wiley

Körper erst nach 100 Tagen deutlich und anhaltend spürbar werden. Dann entwickeln sich die neuen Nervenzellverbindungen zu stabilen Systemen und das neue Verhalten kann sich etablieren. Diese Neuroplastizität, also die Fähigkeit des Gehirns, sich durch Erfahrungen und Übung zu verändern, ist lebenslang vorhanden und folgt bestimmten Gesetzen. Das Gute ist, dass es dafür täglich nur wenige Minuten braucht.

Achtung: Der Neue RUF verlost mehrere Exemplare des Ratgebers „Mehr Lebensfreude in 100 Tagen für Dummies“. An der Verlosung nimmt teil, wer bis zum 22. April eine E-Mail mit dem Betreff „Freude“ an m.koltermann@neueruff.de schickt. Die Gewinner werden benachrichtigt, der Rechtsweg ist wie immer ausgeschlossen. Viel Glück!

Was bewegt Sie in Süderelbe?

■ (mk) Neugraben. Am 28. April haben die Einwohner der Region Süderelbe von 16.30 bis 18 Uhr wieder die Möglichkeit, den Bezirksamtsleiter zu sprechen und ihre persönlichen Anliegen vorzutragen. Die Sprechstunde findet in einem vertraulichen Rahmen statt. Christian Carstensen, Bezirksamtsleiter Harburg: „Die monatliche Sprechstunde hat sich als Möglichkeit zum direkten Austausch sehr bewährt. Schon jetzt freue ich mich auf die Gespräche und bin gespannt, welche Themen diesmal angesprochen werden.“ Die Sprechstunde findet am Neugraber Markt 5 (ehemaliges Ortsamt Süderelbe), 21149 Hamburg statt. Bei Interesse ist eine Anmeldung am 21. April ab 14 Uhr unter der Telefonnummer 040 42871-2100 erforderlich.

Werbung = Information
 Unsere Leser wollen informiert sein über die aktuellen Angebote. Gut, wenn Ihre Werbung dabei ist!
Info-Telefon: ☎ 040 / 70 10 17-0

Gasprüfer unterwegs

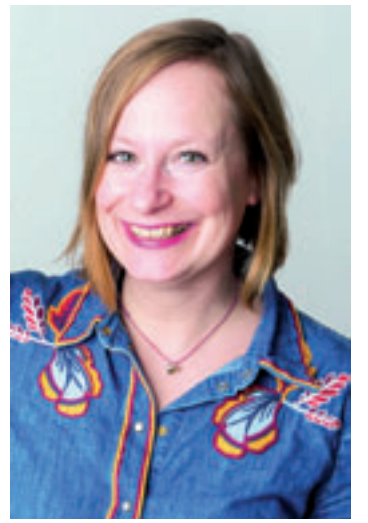
■ (au) Hamburger Süden. Die Hamburger Energienetze haben wieder ihre Gasspürer ausgeschiedt. Die Fachleute prüfen bis Herbst rund 2.800 Kilometer Gasleitungen. Mit Teppichsonde, Bauchladen-PC und Messrucksack folgen in diesem Jahr neun Gasspürer zu Fuß dem Verlauf der Leitungen. Die Fachleute überprüfen die Leitungen auf öffentlichem Grund bis zur so genannten Hauseinführung – dem Ort, wo eine Gasanschlussleitung die Kellerwand erreicht. Dafür müssen sie auch die Grundstücke betreten, jedoch nicht die Gebäude. Die Mitarbeiter weisen sich auf Anfrage entsprechend aus. Anzutreffen sind die Rucksackträger mit der elektronischen Spürnase in diesem Jahr auch im Hamburger Süden in folgenden Stadtteilen: Cranz, Harburg, Hausbruch, Langenbek, Rönneburg, Sinstorf, Waltershof, Wilhelmsburg und Wilstorf.

Thrombosen und Lungenembolie

■ (sl) Buchholz. In der Reihe Gesundheitsgespräch hält am Donnerstag, 23. April, der Chefarzt der Kardiologie und Angiologie, Dr. Klaus Hertting, um 18 Uhr in der Cafeteria des Krankenhauses Buchholz, Steinbecker Straße 44, einen Vortrag über das Thema „Thrombosen und Lungenembolie: Wie kann ich mich schützen?“. Die Veranstaltung ist kostenlos.

Inga Marie Ramcke bringt das Universum ins Kinderzimmer

Lesung für kleine Weltraumfans



Autorin Inga Marie Ramcke hat für ihr Buch mit echten Astronautinnen und Kosmonauten gesprochen und deren Erlebnisse in eine lebendige Geschichte eingebettet

Foto: Annette Schrade

■ (mk) Neugraben. Nach der erfolgreichen Artemis-2-Mondmission vom April 2026 ist das Interesse am Weltall so groß wie lange nicht mehr. Für viele Kinder stellt sich die Frage: Wie ist es eigentlich, Astronaut zu sein? Passend dazu lädt die Kulturhaus Schmökeerei zu einer besonderen Lesung mit der Autorin Inga Marie Ramcke ein. Im Mittelpunkt steht ihr Buch „Die Astronautin von nebenan“ – Eine Reise vom Kinderzimmer ins Weltall, das jungen Zuhörerinnen und Zuhörern auf spannende und kindgerechte Weise zeigt, wie es ist, Astronautin oder Astronaut zu sein. Die Lesung macht Raumfahrt greifbarer für Kinder und Familien und verbindet Geschichten, Wissen und Fantasie zu einem besonderen Erlebnis. Die Veranstaltung verspricht nicht nur Unterhaltung, sondern auch Inspiration für junge Entdeckerinnen und Entdecker – vielleicht sogar für die Astronautinnen und Astronauten von morgen. Die Geschichte handelt von Maya, deren Ferien zunächst alles andere als aufregend erscheinen – bis ihre Nachbarin Josi auftaucht. Denn Josi ist Astronautin in Ausbildung! Plötzlich verwandelt sich das Kinderzimmer in eine Raumstation, und Maya erlebt ein Abenteuer zwischen Sternen und Fantasie. Die Autorin hat für ihr Buch mit echten Astronautinnen und Kosmonauten gesprochen und deren Erlebnisse in eine lebendige Geschichte eingebettet. Ergänzt wird

das Ganze durch farbenfrohe Illustrationen und spannende Fakten rund ums Weltall – inspirierend und unterhaltsam für die ganze Familie ab 5 Jahren. Tickets für 8 Euro (Soli-Preis 6 Euro, Förderpreis 12 Euro) gibt es online über die Website des Kulturhauses. Gerne auch mit Voranmeldung unter tickets@kulturhaus-suederelbe.de oder über die Tickethotline 040 7960048. Restkarten an der Abendkasse. Sonntag, 26. April 2026, 15 Uhr im Kulturhaus Süderelbe, VIP-Raum (1. OG), Am Johannisland 2, 21147 Hamburg

Aus den Tiefen des Alltags

E. Winkelmann und F. Grischek in Konzert

■ (mk) Neugraben. Ein wunderbares Programm zwischen Konzert, Lesung und Liedern bieten Eddy Winkelmann und Frank Grischek am 18. April mit eigenen Texten aus den Tiefen des Alltags an. Seine Geschichten, alle aus eigener Feder, riechen nach Tauwerk, weiter Welt, Sehnsucht, geweinten Tränen und verschüttetem Köm und immer wieder mit neuen Texten und Liedern. Achtung: Die Veranstaltung findet in der Aula der Ganztagsgrund-

schule Am Johannisland, Am Johannisland 4, 21147 Hamburg, statt. Tickets für 19 Euro (Soli-Preis 15 Euro, Förderpreis 25 Euro) gibt es online über die Website des Kulturhauses. Gerne auch mit Voranmeldung unter tickets@kulturhaus-suederelbe.de oder über die Tickethotline 040 7960048. Restkarten an der Abendkasse. Samstag, 18. April 2026, 19.30 Uhr in der Aula der Ganztagsgrundschule Am Johannisland, Am Johannisland 4, 21147 Hamburg.



Eddy Winkelmann und Frank Grischek treten am 18. April im Kulturhaus Süderelbe auf
 Foto: Kulturhaus Süderelbe

WER GIBT UNS EIN neues Zuhause?

Carlo
Jan-Oliver
Pomona Sprout & Madam Poufrey

HAMBURGER TIERSCHUTZVEREIN
 VON 1841 E. V.

Bei Interesse: Rückfragen an den Hamburger Tierschutzverein unter (040) 2 111 06-6
 für weitere Informationen: hamburger-tierschutzverein.de

Für Sie da.
 Krankenhäuser Buchholz und Winsen

Gesundheitsgespräche 2026

23.4., 18:00 Uhr
KRANKENHAUS BUCHHOLZ, Cafeteria
Thrombosen und Lungenembolie: Wie kann ich mich schützen?

Referent: DR. KLAUS HERTTING, Chefarzt Sektion Kardiologie und Angiologie

Weitere Informationen finden Sie auf unseren Webseiten:
 www.krankenhaus-buchholz.de | www.krankenhaus-winsen.de

www.marktplatz-suederelbe.de

Apotheken-Notdienst vom 18. bis 25. April 2026
Notdienst: 9.00 Uhr bis zum Folgetag um 9.00 Uhr

Samstag, 18.04.2025	Apothek im Niedersachsenhaus (Heimfeld) Heimfelder Straße 42, Tel. 790 53 25, apotheke.niedersachsenhaus@gmail.com
Sonntag, 19.04.2025	Arcaden-Apothek (Harburg) Lüneburger Straße 45, Tel. 30 09 21 21, info@arcaden-apotheke.de
Montag, 20.04.2025	Morgenstern-Apothek (Finkenwerder) Steendiek 42, Tel. 74 21 82-0, info@morgenstern-apotheke.de
Dienstag, 21.04.2025	Hansa-Apothek (Heimfeld) Heimfelder Straße 1, Tel. 77 39 09, hansa-heimfeld@gmx.de
Mittwoch, 22.04.2025	Neuwiedenthaler Apothek (Neuwiedenthal) Rehrstieg 22, Tel. 702 07 30, info@neuwiedenthaler-apotheke.de
Donnerstag, 23.04.2026	mAVI-Apothek Kirchdorfer Damm 3, Tel. 040 7546474, mavi.apotheke@hotmail.com
Freitag, 24.04.2026	Ulen-Apothek (Neugraben) Groot Enn 3, Tel. 701 86 82, ulen.apotheke@yahoo.de
Samstag, 25.04.2026	Deich-Apothek (Wilhelmsburg) Neuenfelder Straße 116, Tel. 754 21 93, deich-apo@gmx.de

WICHTIGE NOTRUF

Polizei Harburg, Lauterbachstraße 7 4 28 65 46 10
 Polizei Neugraben 4 28 65 47 10
 Polizei Neu Wulmstorf 33 44 19 90
 Polizei Finkenwerder 4 28 65 47 60
 Polizei Wilhelmsburg 4 28 65 44 10
 Bundespolizeistation Harburg 300 85 66 70
 Polizei, Notruf, Überfall 110
 Feuer, Rettungsdienst, 1. Hilfe 112
 Rettungsdienst der Hilfsorganisat. . . 1 92 22
 DRK-Hausnotruf 1 92 19
 Arzneimittel-Information 70 20 87-0
 Gift-Information-Nord 0551-192 40
 Behinderten Taxi 44 10 11
 Tierärztlicher Notdienst 43 43 79

Zahnärztlicher Notdienst
 (Mittwoch-Nachmittag und Wochenende) 01805 05 05 18

Notarzt-Zentrale 11 61 17

Ärztlicher Notdienst 22 80 22

– Sämtliche Angaben ohne Gewähr –

Ex-HSV-Präsident Marcell Jansen informierte sich

12. Jobmesse Süderelbe war wieder ein voller Erfolg

■ (mk) Neugraben. Wie bereits in den letzten Jahren war die Jobmesse Süderelbe am 17. April wieder ein voller Erfolg. Vorrangiges Ziel der vom TV Fischbek ausgerichteten Veranstaltung ist es, Menschen, die sich in unserer Gesellschaft schwer tun, einen Weg ins Berufsleben aufzuzeigen. Ob für junge Deutsche, ob für Menschen mit Migrationshintergrund oder ob für Flüchtlinge: Alle sollen durch diese Jobmesse die Chance erhalten, in der Arbeitswelt Fuß zu fassen. Die Resonanz auf die Jobmesse Süderelbe war beeindruckend. Bereits kurz nach der Eröffnung um 10 Uhr strömten Schulklassen in die CU-Arena, wo Firmen und Institutionen an ihren Ständen informierten. Vor den



Wie in den letzten Jahren auch, informierten sich wieder viele angehende Auszubildende auf der Jobmesse
Foto: mk

Ständen bildeten sich zuweilen Menschentrauben – so stark war

das Interesse. Bis zum Ende gegen 16 Uhr ließen sich viele Jugendliche und Heranwachsende von den Vertretern der Unternehmen und Institutionen eingehend über die Details der jeweiligen Ausbildung informieren. Höhepunkt war der Auftritt des Schirmherren der Jobmesse Süderelbe: Marcell Jansen. Der Fußball-Nationalspieler und Ex-HSV-Präsident besuchte zusammen mit der Senatorin Melanie Leonhard und dem Harburger Bezirksamtsleiter Christian Carstensen die Jobmesse Süderelbe. Das Trio informierte sich bei zahlreichen Infoständen ausführlich über die Angebote und deren Resonanz auf die Auszubildenden. Natürlich gab Jansen auch ordentlich Autogramme. Viele Besucher ließen es sich nicht nehmen, sich mit dem HSV-Fußball-Idol gemeinsam fotografieren zu lassen.



Senatorin Melanie Leonhard und HSV-Ex-Präsident Marcel Jansen informieren sich auf der Jobmesse Süderelbe 2026
Foto: Joachim Stoltzenberg

Schützenverein Hausbruch Sieger beim Hinkampf

74. Ausgabe des HAN-Pokalschießens



Beim diesjährigen Hinkampf konnte Hausbruch den Heimvorteil nutzen und das beste Ergebnis erreichen
Foto: HHF

■ (mk) Hausbruch. Am 11. April fand der Hinkampf des HAN-Pokalschießens auf dem vereinseigenen Schießstand des Schützenvereins Hausbruch beim Landhaus Jägerhof statt. Das 2026 zum 74. Mal ausgetragene Kleinkaliberpokalschießen um den „HAN-Pokal“ wurde am 11. April im Schießstand des Schützenvereins Hausbruch mit dem Hinkampf begonnen. Dieses Pokalschießen gilt als der älteste Schießsport-Vergleich in Deutschland. An dem HAN-Pokalschießen nehmen die fünf Schützenvereine Hausbruch, Moorburg, Fischbek, Neugraben-Scheideholz und der Damenschießclub Fischbek teil. Sie kämpfen schon seit 1952 Jahr für Jahr um diesen begehrten Pokal, der von der ehemaligen Zeitung Harburger Anzeigen und Nachrichten (kurz HAN) gestiftet wurde. Von jedem Verein können bis zu zehn Schützen teilnehmen, die jeweils 15 Schüsse mit dem Kleinkalibergewehr abgeben. Die fünf höchsten Ergebnisse gehen in die Wertung ein.

In den letzten zwei Jahren konnten sich die Schützen des SV Hausbruch erfolgreich beim HAN-Pokalschießen durchsetzen. Und auch beim diesjährigen Hinkampf konnte Hausbruch den Heimvorteil nutzen und das beste Ergebnis erreichen. Mit 714 Ringen betrug der Vorsprung 18 Ringe vor dem Zweitplatzierten. Um diesen Platz gab es einen spannenden Kampf. Der SV Neugraben-Scheideholz konnte sich mit 696 Ringen vor dem SV Fischbek mit 695 Ringen durchsetzen. Der SV Moorburg wurde vierter mit 681 Ringen und der Damenschießclub Fischbek verteidigte tapfer den fünften Platz mit 655 Ringen. Nach der Siegerehrung sorgte der gastgebende Verein mit leckerem selbstgemachten Kartoffelsalat und Würstchen sowie selbstgebackenen Kuchen dafür, dass kein Teilnehmer dieser Veranstaltung hungrig nach Hause gehen musste. Alle Teilnehmer freuen sich schon auf den Rückkampf, der am 31. Oktober in Fischbek stattfindet.

Die Elbe als Lebensader

■ (mk) Finkenwerder. „Die Elbe als Lebensader – Wie leben wir mit dem Fluss?“ heißt ein Vortrag von Christian Kottmeier, der am 23. April ab 18.30 Uhr in der Mensa der STS Finkenwerder, Norderschulweg 14, 21129 Hamburg als Diskussionsgrundlage einer Veranstaltung des Vereins zum Schutz des Mühlenberger Lochs e.V. Hamburg und des Vereins zum Schutz von Hamburgs Elbregion e.V., Jork dient. „Wie kommen Umweltschutz, Wirtschaftlichkeit und Denkmalschutz zueinander? Wie kann Hochwasserschutz in Zeiten des Klimawandels umweltverträglich gestaltet werden?“, fragen die Vereine. Ihre These: Seit der Werkerweiterung von Airbus in das Mühlenberger Loch (MüLo) und seit der letzten Elbvertiefung sei der Zustand der Elbe und insbesondere des Mühlenberger Lochs (MüLo) eine Katastrophe, weit entfernt von den gesetzlichen Naturschutzzielen.

TOP ANGEBOT aus der Ausstellung Boxspring Luxus-Bett

- Taschenfederkernunterbau
- 7-Zonen Taschenfederkernmatratzen
- Liegefläche 180x200 cm
- Kopfteilhöhe 117 cm
- Bezug Enjoy rot

Bisher € 2.422,-

JETZT € 999,-
Sonderpreis für Musterbett inkl. Topper



MOBEL DREYER
Telefon 04161/59820

Möbel Dreyer · Am Geestor 2 · Buxtehude
Ihr Partner in allen Einrichtungsfragen · www.moebel-dreyer.de

Gestaltung der Fußgängerbrücke Neugraben-Zentrum

Gemeinsames Projekt für einen schöneren Stadtteil

Fortsetzung von Seite 1

Unter fachlicher Anleitung entsteht im öffentlichen Raum Schritt für Schritt ein gemeinsames Kunstwerk, das zeigt: Wir gestalten Neugraben. Die Ziele des Projekts werden folgendermaßen umschrieben:

- Verschönerung des öffentlichen Raums – Die Brücke wird zu einem freundlich wahrgenommenen Ort und prägt den ersten Eindruck für ankommende Bahnreisende.
- Stärkung des Zusammenhalts – Junge Menschen identifizieren sich stärker mit ihrem Stadtteil und erleben, dass ihr Handeln sichtbare Wirkung entfaltet.
- Schutz vor Vandalismus – Gestaltete Flächen werden erfahrungsgemäß respektvoll behandelt.
- Kulturelle und pädagogische Förderung – Das Ferienprojekt verbindet kreative Freizeitgestaltung mit Teamarbeit, handwerklichem Lernen und Verantwortung. Ein farbenfrohes Willkommen für Neugraben. Mit Unterstützung des Stadtteilbeirats, Ralf Schwinge, Kathi Lühr und der Kinder und Jugendlichen entsteht ein Ort, der Gemeinschaft und Kreativität sichtbar macht.

Das Projekt kann dank der Unterstützung des Bezirksamtes Harburg,

3. Freie Gestaltung (Pinselfrische, künstlerisch, impressionistisch)



Vorschlag 3: Freie Gestaltung

Foto: R. Schwinge/K. Lühr

der Sparkasse Harburg-Buxtehude, der Haspa, der Bahn und des Stadtteilbeirates Neugraben verwirklicht werden. **Bürger haben jetzt die Möglichkeit, per E-Mail bis zum 30. April 2026 aus den drei Entwürfen den auszuwählen, der ihnen am besten gefällt. Teilen Sie einfach per E-Mail mit, welcher Entwurf (1, 2 oder 3) Ihnen am besten gefällt. stadtteilbeirat@kulturhaus-suederelbe.de**

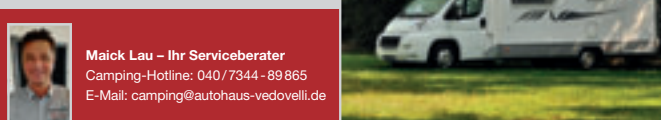
AUTOHAUS VEDOVELLI PRÄSENTIERT DIE 1. FUSSBALL-BUNDESLIGA

WOHNWAGEN- & REISEMOBIL-SERVICE BEI VEDOVELLI



- SERVICEARBEITEN AN FAHRGESTELLEN BIS 8 M LÄNGE
- AUFBAU VON SOLARANLAGE
- SAT-ANLAGEN-MONTAGE
- FAHRRADTRÄGER-MONTAGE
- KÜHLSCHRANK- UND HEIZUNGSSERVICE
- GASPRÜFUNG NACH G-607

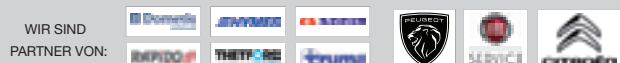
- SERVICE AN ANTISCHLINGER-KUPPLUNGEN
- MONTAGE VON MOVERN
- DICHTIGKEITSPRÜFUNGEN
- MARKISEN-SERVICE
- UNFALL-REPARATUREN



Maick Lau – Ihr Serviceberater
Camping-Hotline: 040/7344-89865
E-Mail: camping@autohaus-vedovelli.de

AUTOHAUS VEDOVELLI GmbH

Robert-Bosch-Straße 1 • 21629 Neu Wulmstorf • Tel. 0 40 - 73 44 89 86 - 0 • www.autohaus-vedovelli.de



Platz	Verein	Tore	Diff.	Punkte
01.	FC Bayern München	105:27	+78	76
02.	Borussia Dortmund	60:29	+31	64
03.	VfB Stuttgart	60:38	+22	56
04.	RB Leipzig	56:36	+20	56
05.	Bayer 04 Leverkusen	59:39	+20	52
06.	TSG Hoffenheim	57:43	+14	51
07.	Eintracht Frankfurt	54:54	0	42
08.	SC Freiburg	42:47	-5	40
09.	1. FSV Mainz	35:44	-9	33
10.	FC Augsburg	36:53	-17	33
11.	1. FC Union Berlin	33:50	-17	32
12.	Hamburger SV	32:45	-13	31
13.	1. FC Köln	43:50	-7	30
14.	M'gladbach	35:49	-14	30
15.	SV Werder Bremen	32:52	-20	28
16.	FC St. Pauli	25:50	-25	25
17.	VfL Wolfsburg	39:65	-26	21
18.	1. FC Heidenheim	32:64	-32	19

Spielpaarungen 30. Spieltag

Fr., 17.04.	20.30	FC St. Pauli – 1. FC Köln
Sa., 18.04.	15.30	Bayer 04 Leverkusen – FC Augsburg
Sa., 18.04.	15.30	SV Werder Bremen – Hamburger SV
Sa., 18.04.	15.30	1. FC Union Berlin – VfL Wolfsburg
Sa., 18.04.	15.30	TSG Hoffenheim – Borussia Dortmund
Sa., 18.04.	18.30	Eintracht Frankfurt – RB Leipzig
So., 19.04.	15.30	SC Freiburg – 1. FC Heidenheim
So., 19.04.	17.30	FC Bayern München – VfB Stuttgart
So., 19.04.	19.30	M'gladbach – 1. FSV Mainz



Aus dem STADTTEIL

50 Jahre Finkwarder Danzkring „Lünborger Siet“

„Wir sind ein sehr harmonischer Haufen!“



zirksamtsleiter von Hamburg-Mitte, wird ein Grußwort halten.



Der Finkwarder Danzkring: Seit 50 Jahren mehr als nur viel mehr als nur eine Trachten- und Volkstanzgruppe!
Fotos: Danzkring

YACHTSCHULE EICHLER
Wer's hier lernt, kanns überall!
www.yachtschule-eichler.de

- Nordseetörns
Do. - So. HH-Helgoland-Sylt-HH
- Intensivkurse
Mo. - Fr. incl. Abschlussprüfung
- SEE bis SHS+LRC
lfd. Kurse und Privatunterricht

NEU
Newsletter

Bestattungen
H.-J. Lüdders
Familientradition seit 1905
040 - 700 04 06
Neu Wulmstorf - Bahnhofstr. 73 Finkenwerder - Neßdeich 90

Neuapostolische Kirche
Norderkirchenweg 57
www.nak-finkenwerder.de

Regelmäßige Gottesdienste
sonntags um 10.00 Uhr
mittwochs um 19.30 Uhr

Neuapostolische Kirche
Gemeinde Finkenwerder

DAS LEBEN IST EINE BAUSTELLE, UND BAUSTELLEN SIND UNSER LEBEN.

PETER BORCHERS
SANITÄRTECHNIK GMBH
Hein-Saß-Stieg 2 · 21129 Hamburg
Tel. (040) 742 81 56

- Wasserinstallation
- Heizungsbau, Wartung & Reparatur
- Sanitärtechnik
- Gasinstallation
- Solartechnik
- Wärmepumpen
- Farb-Sielkamera
- Kundendienst

Wir verstehen unser Malerhandwerk...

- Tapezierarbeiten
- Fassadenbeschichtung
- Bodenbelagsarbeiten (Teppich, Kork, Vinyl)
- Wasserschadenbeseitigung

Ringel
MALERMEISTER
Tel.: 040 - 74 201 747
Neu-Wulmstorf | info@maler-ringel.de

Seit über 25 Jahren für Sie da!

Ulex-Apotheke
Sebastian Buchholz e.K.
Apotheker

Steendiek 8
21129 HH-Finkenwerder
Tel. 040 / 742 17 10
Fax 040 / 742 17 116

Mo.-Fr. 8.00-18.30 Uhr
durchgehend geöffnet
Sa. 8.00-14.00 Uhr

Bestell-App
www.ulexapotheke.de

(au) Finkenwerder. Föhringer Kontra, Holländischer Karkmessdanz, Krüz Keunig – das sind nur drei von rund 80 Volkstänzen, die der Finkwarder Danzkring „Lünborger Siet“ in seinem Repertoire hat. Dazu kommen noch mal genauso viele plattdeutsche Lieder sowie Musicals und unzählige Gedichte. Natürlich dürfen die bun-

ten Trachten quer durch die Norddeutsche Folklore nicht fehlen! Als sich 1976 sechs junge Leute im Alter zwischen 17 und 30 Jahren zusammenschlossen, um gemeinsam dem Hobby Volkstanz nachzugehen, haben sie nicht ahnen können, wie sich der Verein einmal entwickeln würde. Am kommenden Samstag, 25. April, feiert der Finkenwerder Traditionsverein nun sein 50-jähriges Jubiläum mit einem Festprogramm um 15.30 Uhr (Einlass 14.30 Uhr) in der Aula der Stadtteilschule (STS) Finkenwerder, Norderschulweg 14. Ralf Neubauer, Finkenwerder Bürger und Be-

zirksamtsleiter von Hamburg-Mitte, wird ein Grußwort halten. Einer, der bereits fast sein ganzes Leben dem Verein angehört ist, ist Tobias Dierks. Mit drei Jahren zog er seine ersten Runden über's Tanzparkett. Auch nach 35 Jahren ist er noch Mitglied, leitet sogar als 1. Vorsitzender die Geschicke des Vereins. „Wir sind ein sehr harmonischer Haufen, das ist wie Familie“, erzählt er. Einmal in der Woche – jeden Donnerstag – wird geprobt, denn: „Das Tanzen ist körperlich sehr anspruchs-

voll, das ist wirklich Sport. Wir sind dynamisch und schwungvoll hüpfend unterwegs“, erklärt Dierks. Dass dieses Hobby jung hält, beweist das älteste Mitglied des Vereins, das mit seinen 80 Jahren noch bei nahezu jedem Auftritt dabei ist. Rund 26 Mitglieder hat der Verein derzeit, Interessierte sind herzlich willkommen, der Finkwarder Danzkring ist immer auf der Suche nach tanzbegeisterten Menschen. „Taktgefühl, die Lust, sich zur Musik zu be-

Glauben, Gemeinschaft und Heimat von 1926 bis 2026

100 Jahre neuapostolische Gemeinde Finkenwerder

(K. Fitzner) Finkenwerder. 2026 feiert die neuapostolische Gemeinde Finkenwerder ihr 100-jähriges Bestehen. Die ersten Anfänge reichen zurück in eine Zeit, als Brüder und Geschwister aus Hamburger Gemeinden wie St. Pauli, Neustadt und Altona nach Finkenwerder kamen, um hier Gottesdienste zu halten und Menschen einzuladen. 1947 erhielt die Gemeinde ihre Selbstständigkeit zurück. Für viele war die Gemeinde in der Nachkriegszeit nicht nur ein Ort des Gottesdienstes, sondern auch ein Ort von Trost, Orientierung und neuer Heimat. Wenn dort von „Brüdern“ die Rede ist, sind damit meist ehrenamtlich tätige Seelsorger und ordinierte Priester gemeint, die neben Beruf und Familie Verantwortung für Predigt, Besuche und Gemeindeleben übernahmen. Es sind genau diese oft stillen Dienste, die sich durch die Jahrzehnte ziehen: Besuche mit dem Fahrrad,



Gefeiert wird das Jubiläum nicht nur im Rückblick, sondern auch ganz konkret vor Ort: Am Samstag, 25. April 2026, um 16 Uhr lädt die neuapostolische Gemeinde Finkenwerder zu einer etwa 90-minütigen Jubiläumsveranstaltung ein
Foto: K. Fitzner

Einladungen von Tür zu Tür, Chorproben, Kinderunterricht, seelsorgerliche Begleitung. Ein großer Wendepunkt folgte 1973: Am Norderkirchenweg wurde die eigene Kirche eingeweiht. Damit endete eine jahrzehntelange Zeit des Provisoriums in Schulräumen. Von da an war

die Kirche Mittelpunkt des Gemeindelebens: Gottesdienste, Adventsingen, Kinder- und Jugendarbeit, musikalische Veranstaltungen, persönliche Begegnungen. Trotz ihrer engen Verbundenheit mit Finkenwerder war die Gemeinde nie nur auf sich selbst bezogen. Besonders

in den 1980er- und 1990er-Jahren wurde von hier aus die kirchliche Arbeit in Skandinavien, vor allem in Norwegen und Finnland, unterstützt. Es geht auch um Dankbarkeit – für Menschen, die diese Gemeinde getragen haben, für Glauben, der durch Krisen hindurch Bestand hatte, und für eine Gemeinschaft, die sich immer wieder neu aufgestellt hat. Aus kleinen Anfängen mit Schulraum und Dampferfahrten wurde eine Gemeinde mit fester Heimat im Stadtteil und einem offenen Blick über den eigenen Ort hinaus. 100 Jahre neuapostolische Gemeinde Finkenwerder stehen damit für 100 Jahre Glauben, Gemeinschaft und Verbundenheit – mitten auf Finkenwerder. Gefeiert wird das Jubiläum nicht nur im Rückblick, sondern auch ganz konkret vor Ort: Am Samstag, 25. April 2026, um 16 Uhr lädt die neuapostolische Gemeinde Finkenwerder zu einer etwa 90-minütigen Jubiläumsveranstaltung ein. Anschließend gibt es bei einem Imbiss Gelegenheit zu Austausch und Begegnung. Auch bei der Deichpartie am 29. und 30. August 2026 wird die Gemeinde wieder dabei sein und lädt ein zu Begegnung, Austausch und persönlichem Gespräch.

Fahrschule Heeger
Finkenwerder Norderdeich 20
21129 Hamburg
Tel.: 040/742 77 07
Priv.: 040/796 69 98
Dl: 0171/631 93 15

Bürozeiten: Montag-Freitag 16.00-19.00 Uhr

Wir haben eine neue E-Mail Adresse: info@fs-heeger.de

Gepflegtes Wohnen in Finkenwerder
Suchen Sie eine schöne Wohnung?
Dann rufen Sie uns bitte an:

HERBERT MEIER
HAUS- UND GRUNDSTÜCKSVERTWALTUNGEN
Auedeich 61 b · 21129 Hamburg
Telefon 040/742 42 02 · Mo.-Fr. 9-13 Uhr

alster'speiche

Verkauf von Fahrrädern und Zubehör, Reparatur zu fairen Preisen

Neßdeich 100, 21129 Finkenwerder, Tel.: 040-41914814

Unsere Öffnungszeiten:
Di.-Fr. 10.00 bis 13.00 Uhr, 14.00 Uhr bis 18.00 Uhr,
Sa. 10.00 bis 13.00 Uhr

Annica Boy
Praxis für Physiotherapie

Krankengymnastik · Manuelle Therapie · Wärmetherapie
Bobath & Kinder-Bobath · Manuelle Lymphdrainage
Atemtherapie · CMD · Entspannungsmassagen · Hausbesuche
Fußreflexzonenmassage · osteopathische Techniken

Müggenburg 7 · 21129 Hamburg
Tel. 040 74 21 36 66 · Mo. - Fr. 8 - 19 Uhr
www.finkenwerder.physio · info@finkenwerder.physio

Patienten aller Kassen



RINDOCK'S

FRÜHLINGS-GENUSS BEI UNS IN HARBURG

BREMER STRASSE 343

21077 HAMBURG

040 / 88161558

TÄGLICH 11:30 BIS 22:00

SPARGELKARTE IM RINDOCKS

WÖCHENTLICHER
MITTAGSTISCH 11,90 &
EXCLUSIVE LUNCH 16,90

Mo.-Sa.
11:30-15:00 UHR

150 G SPARGEL
ALS BEILAGE
7,90 €

- | | |
|--|---------|
| 1. SPARGELCREMESUPPE
MIT SPARGELSTÜCKCHEN | 8,90 € |
| 2. FRISCHER SPARGEL
DAZU SALZKARTOFFELN UND SAUCE HOLLANDAISE | 14,90 € |
| 3. FRISCHER SPARGEL MIT KATENSCHINKEN
DAZU SALZKARTOFFELN UND SAUCE HOLLANDAISE | 23,00 € |
| 4. FRISCHER SPARGEL MIT SCHNITZEL
DAZU SALZKARTOFFELN UND SAUCE HOLLANDAISE | 24,90 € |
| 5. FRISCHER SPARGEL MIT PUTENMEDAILLONS
DAZU SALZKARTOFFELN UND SAUCE HOLLANDAISE | 25,90 € |
| 6. FRISCHER SPARGEL MIT LACHSFILET
DAZU SALZKARTOFFELN UND SAUCE HOLLANDAISE | 29,90 € |
| 7. FRISCHE ERDBEEREN
MIT MASCARPONE ODER VANILLEEIS UND SAHNE | 9,50 € |



SPARGELMENÜ FÜR 40 € PRO PERSON

1. GANG: VORSPEISENSALAT - 2 GANG: SPARGELCREMESUPPE - 3 GANG: SPARGELGERICHT IHRER WAHL 4 GANG: FRISCHE ERDBEEREN

STEAK HAPPY HOUR

Mo.-Sa. 15:00-17:00 UHR
(AUSGENOMMEN VON SONN- UND FEIERTAGEN)
ALLE STEAKGERICHTE MIT BEILAGE, WIE AUF
DER KARTE AUSGEWIESEN, ZU EINEM
VERGÜNSTIGTEN PREIS.

- | | |
|----------------------|-------------------|
| 1. HÜFTSTEAK 200 G | 17,50 STATT 22,90 |
| 2. RUMPSTEAK 250 G | 24,50 STATT 30,90 |
| 3. RIB-EYE 250 G | 26,50 STATT 31,90 |
| 4. FILETSTEAK 200 G | 28,50 STATT 32,90 |
| 5. GRILLTELLER 300 G | 18,50 STATT 22,50 |
| 6. LAMMFILET | 24,00 STATT 28,00 |

EXCLUSIVE LUNCH

Mo.-Sa. 11:30-15:00 UHR
(AUSGENOMMEN VON SONN- UND FEIERTAGEN)
JE GERICHT MIT BEILAGE
16,90 €

- | | |
|--|--|
| 1. HÜFTSTEAK 200 G
MIT BEILAGE NACH WAHL UND RÖSTBROT | 2. GRILLTELLER
DREI SORTEN FLEISCH, MIT PFEFFER-
RAHMSAUCE |
| 3. SCHWEINEMEDAILLONS
MIT CHAMPIGNONS À LA CRÈME | 4. LACHSFILET
FRISCHE BEILAGE NACH WAHL |
| 5. HÄHNCHENBRUSTFILET
MIT PFEFFERRAHMSAUCE | 6. PUTE & CHAMPIGNONS
MIT FRISCHEN CHAMPIGNONS À LA CRÈME |
| 7. PUTENSCHNITZEL
MIT PFEFFERRAHMSAUCE | 8. SPAGHETTI SCAMPI
MIT KNOBLAUCH-WEISSWEINSAUCE, |

MITTAGSTISCH FÜR 11,90 €

Mo.-Sa. 11:30-15:00 UHR

20.04 – 25.04.2026

1. RINDERHACKSTEAK „ITALO STYLE“, MIT MOZZARELLA ÜBERBACKEN,
TOMATENSAUCE & POMMES
2. HÄHNCHENBRUSTFILET, IN ZITRONEN-KRÄUTERSAUCE, DAZU REIS
3. PENNE MIT PESTO ROSSO, MIT RUCOLA, CHERRYTOMATEN & PARMESAN
4. DORADENFILET, MIT MEDITERRANEM GEMÜSE & KARTOFFELN

27.04 – 02.05.2026

1. RINDERSTREIFEN, MIT PFEFFERRAHMSAUCE UND BRATKARTOFFELN
2. KÖNIGSBERGER KLOPSE, MIT SALZKARTOFFELN, ROTE BEETE UND KAPERNSAUCE
3. PENNE, MIT SPINAT & GORGONZOLA
4. ROTBARSCHFILET, MIT SENF-KRÄUTERSAUCE & SALZKARTOFFELN

BAUSTELLE BREMER STRASSE

Liebe Gäste, trotz der Baustelle in der Bremer Straße sind unsere 50
eigenen Parkplätze von beiden Seiten durchgängig befahrbar.

EXTRA BEILAGE:
KLEINER SALAT MIT
DIJONSENF
DRESSING ODER
GULASCHSUPPE
JE 2,50 €

ZUR SPEISEKARTE:



10 € GUTSCHEIN

GUTSCHEIN MITBRINGEN UND VOR ZAHLUNG VORLEGEN.
NICHT KOMBINIERBAR MIT ANDEREN GUTSCHEINEN.
MINDESTRECHNUNGSWERT: 50 € NUR EIN GUTSCHEIN PRO
GRUPPE / TISCH EINLÖSBAR. NICHT EINLÖSBAR FÜR
MITTAGSTISCH / EXCLUSIVE LUNCH / STEAK HAPPY HOUR.
GÜLTIG BIS ZUM 15.5.26

IHRE FEIER BEI UNS
BUCHEN SIE JETZT IHRE FEIERBEI UNS -
EGAL OB PRIVAT- ODER FIRMFESTEIER.
WIR SIND FÜR SIE DA!
JETZT RESERVIEREN:
INFO@RINDOCKS.DE

Blütenfest

25. und 26. April in Jork

Neuer Termin ist dem Klimawandel geschuldet

Altländer Blütenfest in Jork findet am 25. und 26. April statt

■ (mk) Jork. Das Altländer Blütenfest in Jork passt sich dem Klimawandel an! Ab diesem Jahr wird das traditionsreiche Fest eine Woche früher, am 25. und 26. April verlegt, um die Blütenpracht der Obstbäume in vollen Zügen genießen zu können. So wird die einzigartige Atmosphäre des Festes bewahrt

und die Besucher erwartet ein unvergessliches Frühlingserlebnis. Aufgrund der klimatischen Veränderungen blühen die Obstbäume in den letzten Jahren immer früher als gewohnt.

„Um das Altländer Blütenfest weiterhin in voller Blütenpracht feiern zu können, haben wir uns entschieden, den Termin des Festes

von Anfang Mai auf Ende April vorzuziehen“, erklärt Matthias Riel, Bürgermeister der Gemeinde Jork. Die Entscheidung fiel nach sorgfältiger Beobachtung und Rück-

Jung und alt in historischen Uniformen, Trachten oder Kostümen – dies macht unter anderem den Reiz des Blütenfestes Jork aus.



Auch 2025 wird die Altländer Trachtengruppe mit von der Partie sein. Fotos: pm

„Sie liebte die Zeit der Apfelblüte!“

Wir erfüllen Ihre ganz persönlichen Wünsche für die Dekoration der Trauerfeier.

Bestattungsinstitut
Siemers & Feindt
04162 6849
Mattenwiese 26
www.siemers-feindt.de



Wir suchen: Kfz-Mechatroniker (m/w/d)
für Pkw

Unser Team braucht Verstärkung!
Bewerbung bitte an:
Peter Rieper GmbH & Co. KG,
crieper@peter-rieper.de

PETER RIEPER

21635 Jork • 21614 Buxtehude

www.peter-rieper.de



Jork feiert. Feiern Sie mit!

Altländer Blütenfest am 25. und 26. April 2026

Uns alle verbindet Tradition und Kultur, daher fördern wir besonders gern regionale Feste. Wir wünschen allen Teilnehmerinnen und Teilnehmern viel Freude!

Weil's um mehr als Geld geht.

S
Sparkasse
Stade-Altes Land

sprache mit lokalen Akteuren. Auch 2024 und 2025 zeigte sich bereits: Viele der namensgebenden Blüten sind schon eine Woche vor dem bisherigen Termin aufgegangen. Bürgermeister Riel weiter: „So stellen wir sicher, dass das Fest, wie gewohnt, zwischen blühenden Obstbäumen stattfinden kann und alle Besucher das besondere Naturschauspiel in vollen Zügen genießen können.“ Der neue Termin bedeutet keinesfalls eine Abkehr von der Tradition – im Gegenteil: „Wir sehen es als Weiterführung und Bewahrung unserer Kultur – angepasst an die heutigen Gegebenheiten.



Altgediente Trecker ziehen mitunter die Wagen.

Die Gemeinde Jork wünscht allen Gästen & Beteiligten ein schönes

Altländer Blütenfest

Wir freuen uns auf Ihren Besuch!

Und wir freuen uns schon riesig darauf, bei blühenden Bäumen zu feiern und den Frühling zu genießen – nun bereits Ende April“, so Miriam Stöckmann vom Veranstaltungsmanagement der Gemeinde Jork.

In Jork wird unter anderem eine Bühne aufgebaut mit einem attraktiven Musik- und Unterhaltungsprogramm. Darüber hinaus gibt es richtig viel Kunsthandwerk zu bewundern. Kulinarische Köstlichkeiten werden zu fairen Preisen an Buden an den Mann oder die Frau gebracht. Ausrichter dieser überregional bekannten Großveranstaltung ist die Gemeinde Jork gemeinsam mit der Werbegemeinschaft Jork. Das Altländer

Blütenfest verbindet Tradition und Kultur in einem der größten zusammenhängenden Obstbaugebiete Europas. Seit 1981 krönen die Altländer ihre Blütenkönigin. Ihre Majestät, die Altländer Blütenkönigin, vertritt die Region des Alten Landes bei vielen Anlässen. So war sie Gast im Kanzleramt auf der Grünen Woche in Berlin, im Ruhrgebiet und auf vielen Regionstreffen in der ganzen Republik. Und natürlich fehlt sie nicht auf den vielen offiziellen Terminen im Alten Land. Gern gesehener Gast ist sie auch bei Fernsehsendern und in anderen Medien. Für das Amt der Altländer Blütenkö-

nigin (aktuelle Blütenkönigin 2025/26 ist Ella Weilert) können sich junge Frauen aus dem Alten Land bewerben. Aus den Bewerbungen erwählt dann eine Jury die neue Majestät. Welche Kandidatin sich letztlich als Altländer Blütenkönigin feiern lassen kann, ist wohl das bestgeheutete Geheimnis im Alten Land, denn vor der offiziellen Krönung am Sonnabend wird ihr Name streng geheim gehalten. Auf die Besucher warten etliche Stände von Kinderschminken, Kultur bis Kunsthandwerk, von Obstständen bis Obstler, von Bratwurst bis Bratfisch. Und auf der Bühne steht ein abwechslungsreiches Programm mit Tradition und Kultur im Mittelpunkt. Also nichts wie hin und genießen.

AUKTIONSHAUS FRISCH

Sie haben Antiquitäten, Schmuck oder Gold zu Hause was nur herumliegt?



Sofort Bargeld!

OHNE RISIKEN - SERIÖSER ANKAUF - SOFORT BARGELD

WIR KAUFEN AN:

Gold, Zahngold, Edelsteine, Münzen, Schmuck, Diamanten, Besteck, Porzellan, Pelze, Lederjacken, Perücken, Bernstein, Uhren, Silber, Handtaschen, Gemälde, Abendgarderobe, Hüte, Pfeiffen Silbermünzen, Goldmünzen und Goldbarren alle Art



Unverbindliche Beratung - Transparente Abwicklung!



Verkauf von Perücken

Pfeiffen

Brillengestelle

Luxus-Uhren

Zahngold

Hüte



Gemälde

NEU
Batteriewechsel
statt 9,99 €
jetzt 2,99 €

Viele weitere Wertsachen mehr!



Für Pelze bis zu **13.000 €**

Alle Ankäufe nur in Verbindung mit Gold



Gold aller Art

Teppiche



Uhren



Puppen



Handtaschen

Tageshöchstpreise für Gold! Wir zahlen 180,00 € pro Gramm

WIR WECHSELN IHRE D-MARK IN EURO!
Münzen und auch Scheine.

Wir schätzen Ihre Antiquitäten und Wertsachen kostenlos und unverbindlich!



Stiefel



Porzellan

AKTIONS Ankaufstage

April	April	April	April	April
20.	21.	22.	23.	24.
10 bis 18 Uhr	10 bis 18 Uhr	10 bis 18 Uhr	10 bis 18 Uhr	10 bis 18 Uhr

Es wird sich für Sie lohnen!



Modelleisenbahn

Lütt Enn 3 in 21149 Hamburg
Tel.: 0178 - 22 15 882
E-Mail: Auktionshaus-Frisch@web.de
<https://auktionshaus-frisch.mozellosite.com>

Öffnungszeiten:
Mo. bis Fr. 10 - 18 Uhr
Samstag 10 bis 14 Uhr
Inh.: E.Kwiek

Kostenlose Beratung durch unser geschultes Personal bei Ihnen zu Hause möglich!

P Parken vor Ort
5 Min. von der S-Bahn Station S5
S5

Pkw-Stellplätze statt Taxenstand

SPD und Grüne fordern Umgestaltung

■ (mk) Neugraben. Die von der Behörde vorbei an der Politik lancierte Einrichtung einer StadtRad-Station auf Kosten von Pkw-Stellflächen in der Straße Am Neugrabener Markt hallt nach wie vor nach. Jüngstes Beispiel dafür ist ein Antrag von SPD und Grünen. Darin fordern die Parteien, anstelle der kaum frequentierten Taxenplätze Pkw-Parkplätze einzurichten.

Wer schon einmal versucht hat, hier ein Taxi zu bekommen, sei damit in der Regel gescheitert. Der Bedarf für die beiden Längsstände sei offensichtlich nicht gegeben. Ein Dienstbetrieb scheint aus Sicht der regionalen und stadtweiten Taxivermittlungen wirtschaftlich nicht leistbar zu sein, betonen Genossen und Grüne. Sie verweisen auf die größtenteils gescheiterten Bemühungen, die Taxenstände am Neugrabener Markt und auch am Neugrabener Bahnhof durch Hamburger Unternehmen „Leben einzuhuchen“. Ergebnis: überschaubar. Mit Schreiben vom 4. Juli 2025 teilte die Behörde für Verkehrs- und Mobilität (BVM) mit,

dass eine Betriebszusage seitens der zuständigen Taxivermittlungen nicht erreicht werden konnte und daher nach einem Interessenbekundungsverfahren drei Taxiunternehmen aus der Einheitsgemeinde Neu Wulmstorf Ausnahme genehmigungen zur Bedienung der genannten Stationen für den Zeitraum vom 12.05.2025 bis 11.05.2026 erteilt worden seien. Das zeitigte immerhin einen Teilerfolg. Während die Versorgung am Neugrabener Bahnhof spürbar besser geworden sei, wäre eine Bedienung der Stände am Neugrabener Markt nicht erkennbar. Eine wirtschaftlich auskömmliche Bedienung erscheine hier nicht möglich, und insofern sei bis zum 11. Mai 2026 auch nicht mit einer Versorgungsverbesserung zu rechnen, so SPD und Grüne.

Diese machen nun folgende Rechnung auf: Der unmittelbar an den Marktplatz angrenzende Taxenstand (zwei Stellplätze) könnte doch in normale Parkplätze umgewandelt werden. Befinden sich in der Nähe unter anderem doch eine Sozialstation, ein Sanitätshaus und eine ärzt-

liche Niederlassung. Besucher oder Patienten würden diese Maßnahme bestimmt begrüßen. Zuletzt seien in unmittelbarer Nähe zwei Parkstände in Parkflächen der StadtRAD-Station umgewandelt worden und böten nun Parkraum für 20 Leihräder. Hier sei eine Kompensation sinnvoll und ohne unnötigen Kostenaufwand für eine inzwischen schon geforderte Verlegung möglich, indem diese beiden Parkstände für die ortsübliche Parkraumbewirtschaftung mit Parkschein umgehend freigegeben werden.

Folgerichtig bitten SPD und Grüne in einem Antrag für die Bezirksversammlung die zuständige Behörde, das dortige Vorschriftszeichen 229 zu entfernen und die beiden Parkstände in die dort übliche Parkraumbewirtschaftung mit Parkschein zu übernehmen. „Dabei kann ggf. ein Zusatzzeichen 1026-30 (Taxi frei), in Kombination mit 314 (Parkplatz, ggf. mit Pfeil, 1053-31, nur mit Parkschein), auch künftig eine Besserstellung von Taxen gewährleisten“, schieben die Antragsteller noch nach.



Anstelle des Taxenstandes sollen laut SPD und Grünen Pkw-Stellflächen am Neugrabener Markt entstehen

Foto: W. Marsand

„Die Verkehrsunfalllage ist weiterhin unauffällig“

Weiterer Fußgängerüberweg am BGZ abgelehnt

■ (mk) Neugraben. Grüne und noch die alte Die Linke-Fraktion hatten in einem Antrag für die Bezirksversammlung Harburg darauf gedrängt, die zuständigen Fachbehörden aufzufordern zu prüfen, ob im Bereich zwischen dem BGZ Süderelbe und dem S-Bahnhof Neugraben ein Fußgängerüberweg (Zebrastrreifen) eingerichtet werden könnte.

Beide Parteien wollten sichergestellt wissen, dass bei der Prüfung insbesondere die Bedeutung der Strecke als Schulweg sowie die regelmäßig beobachteten Geschwindigkeitsüberschreitungen zu berücksichtigen seien.

Sofern die Voraussetzungen erfüllt seien, sollte nach Ansicht der Parteien die Einrichtung eines Zebrastrreifens bzw. einer Fahrbahnverengung zeitnah umgesetzt werden.

Daraus wird nichts, wie eine Stellungnahme der zuständigen Behörde verdeutlicht. Die Behörde für Inneres und Sport (BIS) erklärte nach händischen Zählungen und mittels VSG-Nachtrag zur Stellungnahme des PK 47 vom 12. März 2026 folgende Aussage:

„Um die avisierte abschließende Beurteilung erstellen zu können, wurden Messungen der Fahrzeugstärken mit dem Verkehrstatistikgerät (VSG) und zusätzlich händische Zählungen der Fahrzeuge/Fußgänger durchgeführt. Die Messungen mit dem VSG wurden vom 18.03.26, 15 Uhr bis zum 25.03.26, 13 Uhr in den Straßen Ackerweg und Am



Am BGZ wird es laut Innenbehörde keinen weiteren Fußgängerüberweg geben

Foto: mk

Johannisland durchgeführt. Am Johannisland wurden am 25.03.26 in der Spitzenstunde (8 bis 9 Uhr) 71 Fahrzeuge gemessen. Im Ackerweg am 19.03.26 zur gleichen Stunde 183 Fahrzeuge“, erläuterte die BIS. Und weiter: Zwei händische Zählungen am 9. April 2026 hätten ergeben, dass zwischen 7.33 Uhr und 8.33 Uhr 115 Fahrzeuge und 354 Fußgänger, sowie zwischen 13.23 Uhr und 14.23 Uhr lediglich 59 Fahrzeuge und 209 Fußgänger gezählt worden wären. Bei den händischen Zählungen konnte beobachtet werden, dass hierbei viele Personen doppelt gezählt wurden. Durch die angrenzende Schule wurden Schulkinder in Begleitung zur Schule gebracht. Diese Begleitung ist regelhaft dann beim Rückweg doppelt gezählt worden. Alle Personen konnten ohne zeitliche Dringlichkeit die Fahrbahn an der barrierefrei hergerichteten

Querungsstelle überqueren. Diese sei deutlich erkennbar, mit abgesenktem Bordstein versehen und zudem mit taktilen Elementen hergerichtet. In einer Entfernung von rund 10 m befindet sich zudem eine weitere Querungshilfe mit eingegatterter Fahrbahn und Aufstellflächen für Verkehrsteilnehmer, teilte die BIS mit.

Diese resümierte: „Es sind bereits zwei Querungshilfen unmittelbar nebeneinander vorhanden. Die Verkehrs-unfalllage ist weiterhin unauffällig.“ Abschließend wären durch die Zählungen und polizeiliche Beobachtungen bestätigt worden, dass die Verkehrsstärken an der betroffenen Örtlichkeit nicht für die Herrichtung eines weiteren Fußgängerüberweges ausreichen. Alle Verkehrsteilnehmer könnten in Ruhe die Fahrbahn queren. Kfz-Führer würden bemerkenswerte Rücksicht auf Querende nehmen, so die BIS.

„Parteischädigend“ und „hinterhältig“

Drei Abgeordnete verlassen Die Linke

■ (mk) Harburg/Süderelbe. Paukenschlag in der Bezirksversammlung Harburg: Die Fraktion Die Linke (bislang vier Sitze) ist auseinandergebrochen. Die Bezirksabgeordneten Simon Dhemija, Sylvie Szagarus und Eric Golbs würden von nun an unter dem Namen „Fraktion Die Linke Harburg“ in der Bezirksversammlung Harburg eigene Wege gehen, hieß es in einer Pressemitteilung vom 13. April.

Die neue Fraktion verstehe sich als Teil einer wachsenden Partei und sehe darin eine zunehmende Verantwortung gegenüber den Menschen im Bezirk. Vor diesem Hintergrund stelle sie ihre Arbeit klar auf die aktuellen sozialen Herausforderungen in Harburg aus. Ziel der Fraktion sei es, politische Themen mit konkreten Perspektiven zu verbinden und Verbesserungen für die Menschen im Bezirk greifbar zu machen, so der weitere Wortlaut. „Harburg braucht eine Konzentration auf die Themen der Harburgerinnen und Harburger. Unser Anspruch ist es, Lösungen zu entwickeln, die den Herausforderungen ihrer Lebensrealität entsprechen“, erklären die Gründungsmitglieder Simon Dhemija, Sylvie Szagarus und Eric Golbs. Im Mittelpunkt der politischen Arbeit, so das Trio, würden die Aspekte soziale Gerechtigkeit, ökologische Transformation und gesellschaftlicher Zusammenhalt stehen. Die Fraktion setze auf einen pragmatischen und lösungsorientierten Ansatz und möchte die Menschen im Bezirk aktiv einbinden. Die parlamentarische Arbeit in der Bezirksver-

sammlung verstehe die Fraktion als ein zentrales Instrument, um die soziale Infrastruktur im Bezirk zu stärken. Die „Fraktion Die Linke Harburg“ wird in den kommenden Wochen ihre inhaltlichen Schwerpunkte für die laufende Wahlperiode weiter konkretisieren und den Dialog mit Initiativen, Vereinen und Bürgern intensivieren, kündigen die drei Politiker an. Auf Nachfrage des Neuen RUF zeigte sich Dhemija, der nun als Fraktionsvorsitzender der neuen „Fraktion Die Linke Harburg“ fungiert, wortkarg. Keine Äußerungen zu den konkreten Gründen, die zur Abspaltung führten. Einzig und allein der stete Hinweis, dass man bald sein Programm ausführlicher vorstellen wolle.

Gesprächiger zeigte sich da schon der nun ehemalige Die Linke-Fraktionschef Jörn Lohmann. Der gerade im Dänemark-Urlaub befindliche Politiker könne sich laut eigener Aussage keinen Reim auf die Vorgänge



Der nun ehemalige Fraktionsvorsitzende der Die Linke, Jörn Lohmann, wertet die Abspaltung als parteischädigendes Verhalten

Foto: Die Linke



Der nun frühere Die Linke-Bezirksabgeordnete Simon Dhemija gehört zu den Gründungsmitgliedern der „Fraktion Die Linke Harburg“

Foto: Die Linke

machen. Erst am letzten Donnerstag habe man bei einer Fraktionssitzung zusammengesessen. Bei dieser Gelegenheit habe es keine Anzeichen für einen Bruch gegeben, sagt Lohmann. Dieser bezeichnet das Vorgehen von Dhemija, Szagarus und Golbs als „parteischädigend“ und „hinterhältig“. Deren Verhalten sei imageschädigend für Die Linke. Zudem würden durch das Auseinanderbrechen der Die Linke-Fraktion drei Arbeitsplätze wegfallen. Angesichts der neuen Lage müsste man nun Beratungen durchführen und rechtliche Sachen klären, teilte Lohmann, der nun als einziger Politiker in der Bezirksversammlung das Fähnlein von Die Linke hochhält, mit. Ab sofort gilt Lohmann nun als fraktionsloser Die Linke-Abgeordneter, womit die Anzahl der Fraktionslosen in der Bezirksversammlung einen neuen Höchststand erreicht hat.

Sanierung der Schlengelanlage des TuS Finkenwerder beschlossen

Bezirksversammlung gibt grünes Licht

■ (mk) Finkenwerder. Auf Antrag der SPD- und Grünen-Fraktionen hat die Bezirksversammlung Hamburg-Mitte die finanzielle Unterstützung für die dringend erforderliche Sanierung der Schlengelanlage der Segelsportabteilung des TuS Finkenwerder beschlossen. Mit einer Förderung in Höhe von 28.000 Euro aus dem Gestaltungsfonds für Investitionen wird damit ein wichtiger Beitrag zum Erhalt der wassersportlichen Infrastruktur auf Finkenwerder geleistet. Erst vor rund zwei Jahren investierte der Verein etwa 250.000 Euro in die Erneuerung des ersten Pontons. Für die übrige Anlage war seinerzeit eine Lebensdauer von fünf bis zehn Jahren prognostiziert worden – eine Einschätzung, die sich infolge starker Witterungseinflüsse nicht bestätigt hat. Während der zweite Ponton deutlich beschädigt wurde, musste der dritte aufgrund massiver Korrosionsschäden als Totalschaden aus dem Wasser genommen werden. In der Folge sind derzeit rund zwei Drittel der Liegeplätze nicht nutzbar, wodurch der Betrieb der Segelsportabteilung deutlich eingeschränkt ist. Die Gesamtkosten der Sanierung belaufen sich auf rund 250.000 Euro. Trotz einer Förderung durch den Hamburger Sportbund sowie erheblicher Eigenmittel des Vereins in Höhe von 170.000 Euro bestand bislang eine Finanzierungslücke von 28.000 Euro. Diese wird nun durch den Beschluss der Bezirksversammlung geschlossen und ermöglicht die Umsetzung der erforderlichen Maßnahmen. So kann der Segelsport des TuS Finkenwerder langfristig gesichert und die Anlage zeitnah wieder vollständig genutzt werden.

Dazu Sergej Balbuzki (Sportpolitischer Sprecher SPD-Fraktion Hamburg-Mitte): „Dass der Verein er-



(v.l.n.r.) Sergej Balbuzki (SPD), Carina Oestreich (SPD), Christoph Hopf (1. Vorsitzender TuS Finkenwerder), Holger Tormählen (Abteilungsleiter Segeln TuS), Birgit Karrasch-Willm (Grüne)

Foto: Privat

hebliche Eigenmittel einsetzt, die ursprünglich für spätere Sanierungen vorgesehen waren und nun durch das Zurückstellen anderer Projekte bereitgestellt werden, unterstreicht die Dringlichkeit der Maßnahme. Mit unserer Unterstützung schließen wir gezielt die letzte Finanzierungslücke und sichern damit eine wichtige sportliche Infrastruktur vor Ort.“

Dazu Carina Oestreich, Abgeordnete für Finkenwerder (SPD): „Der Segelsport gehört fest zu Finkenwerder und ist für viele Menschen wichtiger Bestandteil des kulturellen und sportlichen Lebens im Stadtteil. Es ist uns daher ein zentrales Anliegen, den Fortbestand dieser Angebote zu gewährleisten. Die Förde-

rung sorgt dafür, dass die Anlage wieder vollständig genutzt werden kann und der Verein Planungssicherheit erhält.“

Dazu Birgit Karrasch-Willm, Abgeordnete für Finkenwerder (Grüne): „Gerade auf Finkenwerder haben Vereine eine besondere Bedeutung für das soziale Miteinander und die Identifikation mit dem Stadtteil. Umso wichtiger ist es, die notwendigen Rahmenbedingungen dafür zu sichern. Die Schäden an der Anlage zeigen deutlich, wie groß der Handlungsbedarf ist. Mit unserer Unterstützung stellen wir sicher, dass der Verein seine wichtige Arbeit fortsetzen kann und der Segelsport als fester Bestandteil des Lebens hier vor Ort erhalten bleibt.“

Eigene Räume für Jugendliche in Neugraben

Jugendliche sollen neue Treffpunkte mitgestalten

■ (mk) Neugraben. In Neugraben-Fischbek sollen gemeinsam mit Jugendlichen wettergeschützte, unbetreute Treffpunkte erarbeitet werden. Dazu hat die Grüne-Fraktion einen Antrag in die Bezirksversammlung Harburg eingebracht, dem sich die SPD-Fraktion anschloss. Nach dem Antrag soll das Bezirksamt einen Prozess anstoßen, um Standorte und Umsetzungsmöglichkeiten für solche Treffpunkte zu erarbeiten – gemeinsam mit Jugendlichen in Neugraben-Fischbek, den Stadtteilbeiräten, dem Jugendhilfeausschuss und dem Regionalausschuss Süderelbe. Der Hintergrund dieses Antrags seien wiederholte Beschwerden über Jugendliche im Bereich des JoLa und des Königswiesenparks im Vogelkamp, die andere Personen im Stadt-

teil belästigten, etwa Besucher des FitHus. Gleichzeitig gebe es kaum wettergeschützte, unbetreute Treffpunkte für Jugendliche im Stadtteil. Dieses Problem wird bereits seit Langem im Stadtteilbeirat Neugraben-Fischbek behandelt, leider trotz intensiver Beteiligung auch der Jugendlichen noch ohne konkretes Ergebnis, heißt es in einer Pressemitteilung der Grünen. „Wir nehmen die Beschwerden der Menschen ernst. Mit dem Antrag möchten wir den bestehenden Ideen noch einmal neuen Schwung geben“, so Britta Ost, Fachsprecherin der Grünen für Süderelbe in der Bezirksversammlung Harburg. Da die Jugendlichen einbezogen werden, können sie in ihrem direkten Umfeld selbst wirksam werden und jugendfreundliche Räume mitgestal-

ten. „Anstatt Jugendliche aus dem öffentlichen Raum zu verdrängen, wollen wir ihnen Räume geben, in denen sie auch mal ungestört Jugendliche sein können. Nur so werden wir allen Menschen im Stadtteil gerecht“, ergänzt Kai Ringlau, Wahlkreisabgeordneter für einen Süderelbewahlkreis in der Bezirksversammlung. Bereits die CDU-Bezirksabgeordnete Meike-Brit Fischer-Pinz hatte auf Biten zahlreicher Bürger diese Problematik bei der Polizei thematisiert. Auch sie wolle die Jugendlichen zur Lösung mit ins Boot holen, aber Fischer-Pinz macht eins ganz klar deutlich: Der Staat müsse in dieser Sache vor allem ein klares Zeichen – also die Bestreifung der Orte – setzen, damit die Bürger das Vertrauen in staatlichen Instanzen behalten.



Der Hintergrund dieses Antrags seien wiederholte Beschwerden über Jugendliche im Bereich des JoLa und des Königswiesenparks im Vogelkamp, die andere Personen im Stadtteil belästigten, etwa Besucher des FitHus
Foto: Ariane Evertz

hvv hop Sprechstunde

Am 21.04. im Kulturhaus Süderelbe

■ (ein) Süderelbe. Seit einigen Monaten verkehren die Shuttles des beliebten On-Demand-Services „hvv hop“ im gesamten Bezirk Harburg, also auch in der Region Süderelbe.

Der flexibel buchbare Service stärkt das Angebot im öffentlichen Nahverkehr und bietet für viele Menschen eine Alternative zum Auto. Interessierte Bürgerinnen und Bürger sind herzlich eingeladen, sich über hvv hop zu informieren und Fragen zu stellen am Infotermin am 21.04.2026 von 09:00-13:00 Uhr, Kulturhaus Süderelbe e.V., Am Johannisland 2, 21147 Hamburg. Weitere Informationsveranstaltungen werden fortlaufend an jedem dritten Dienstag im Monat angeboten und ist vor allem an Seniorengruppen gerichtet.

Anja Erler (vhh.mobility) steht in den Terminen gemeinsam mit ihrer Kollegin Alexandra Kuhnke als Ansprechpartnerin zur Verfügung: „Jede Frage ist herzlich willkommen. Wir freuen uns auf die Informationsveranstaltungen in Süderelbe.“

Das bisherige Bediengebiet „Harburg-Ost“ umfasst die Stadtteile Neuland, Wilstorf, Rönneburg, Harburg, Langenbek, Sinstorf, Gut Moor sowie Marmstorf, Eißenndorf und Heimfeld. Das neue Bediengebiet „Harburg-West“ wird künftig zusätzlich die Stadtteile Altenwerder, Cranz, Francop, Hausbruch, Moorburg, Neuenfelde und Neugraben-Fischbek umfassen.



Anja Erler von hvv hop mit Julius Detlefsen, Programmleiter Quartiersraum Kulturhaus Süderelbe
Foto: Kaiserwerbung

Die Bedienzeiten wurden im Zuge der Erweiterung angepasst von 24/7 auf 4 Uhr bis 1:30 Uhr (Mo-Do) sowie durchgängig von Freitag bis Sonntag (Sonntag bis 24 Uhr / Start am Montag um 4 Uhr). Bei hvv hop handelt es sich um einen individuellen Shuttle-Service, der per App über mobile Endgeräte wie Smartphones oder Tablets bestellt werden kann und Fahrgäste auf flexiblen Routen ans Ziel bringt. Besonders attraktiv ist die-

ser Service, weil er in den öffentlichen Personennahverkehr integriert und einfach mit einem hvv Ticket plus 2 € Aufpreis nutzbar ist. Wenn ein Schwerbehindertenausweis mit der Wertmarke für den hvv vorliegt, ist es möglich, sich beim Kundenservice von dem Komfortzuschlag für hvv hop befreien lassen.

Für Fragen per Mail: service.hop@vhh-mobility.de oder Infos unter: www.vhh-mobility.de/hop/

Gesundheit

ANZEIGE

Mehr als ein Trend: Das neue CBD Gel PLUS von der Nr. 1 in Pharmaqualität

Was Sie über den Trendstoff wissen sollten und warum er Anwender begeistert

Der wertvolle Wirkstoff Cannabidiol, kurz CBD, wird aus der Hanfpflanze gewonnen und beschäftigt Wissenschaftler auf der ganzen Welt, denn in dem Pflanzenstoff steckt enormes Potenzial, darüber sind sich die Fachleute einig. Aber wie können Millionen Menschen von dem Cannabisstoff profitieren?

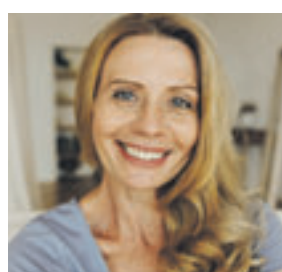
Der älteste Hanf-Fund in Europa liegt in Deutschland und wird auf 5500 v. Chr. datiert. Damals war jedoch noch nicht zu erahnen, dass insbesondere der Cannabisstoff CBD einmal einen Siegeszug in der Wissenschaft antreten würde. Heute ist ein regelrechter CBD-Boom ausgebrochen. Kein Wunder, denn anders als der ebenfalls bekannte Cannabisstoff THC (Tetrahydrocannabinol), der für die berauschende Wirkung der Cannabisdroge verantwortlich ist, macht CBD weder „high“ noch abhängig. Sogar die WHO (Weltgesundheitsorganisation) stuft CBD als sichere Substanz mit einem geringen Risiko ein.¹ Zahlreiche Studiendaten deuten bereits darauf hin, dass CBD ei-



nen äußerst vielfältigen therapeutischen Nutzen haben könnte.

Deutsche Forscher entwickelten erstes Gel mit höchstem CBD-Gehalt pro Tube

Auch ein deutsches Forscherteam hat sich umfassend mit den vielfältigen Cannabissorten und Extraktionsverfahren beschäftigt. Dabei ist den Wissenschaftlern ein Mega-Erfolg gelungen: Mittels eines speziellen



– Judith F. –
★★★★★
„Für mich das beste CBD-Gel auf dem Markt. Ich kann es nur weiterempfehlen.“

CO₂-Verfahrens konnten sie aus der besonderen Cannabissorte sativa L. hochwertiges, reines CBD isolieren und als Rubaxx CBD Gel auf den Markt bringen. Rubaxx CBD Gel ist bereits die Nr. 1 in deutschen Apotheken. Jetzt gibt es mit dem neuen, weiterentwickelten Rubaxx CBD Gel PLUS das höchstdosierte Gel in deutschen Apotheken. Die Experten stellten auch sicher, dass es unter strengen deutschen Pharmastan-

dards mit neuester Technologie hergestellt wird.

Basierend auf ihrem Fachwissen über natürliche Pflanzen- und Inhaltsstoffe reicherten die Wissenschaftler das wertvolle CBD Gel mit Menthol und Minzöl an. Dieses hoch dosierte CBD Gel ist unter dem Namen Rubaxx CBD Gel PLUS in der Apotheke vor Ort oder online erhältlich.

Im Netz findet man inzwischen zahlreiche positive Erfahrungen von begeisterten Anwendern. So berichtet eine Anwenderin über das Gel: „Das CBD Gel PLUS hilft mir sehr. Ich trage es meistens abends auf und habe dann über Nacht deutlich weniger Beschwerden. Morgens kann ich meine Knie spürbar besser belasten.“



NEU

Mit dem extra **PLUS.**



Von der Nr. 1*

RubaXX

*CBD-Gel; Absatz nach Packungen, Quelle: Insight Health, MAT 01/2026 • WHO Report Finds No Public Health Risks Or Abuse Potential For CBD. To date, there is no evidence of recreational use of CBD or any public health related problems associated with the use of pure CBD. • Rubaxx CBD Gel PLUS ist ein Kosmetikum und enthält CBD, kein THC. • Abbildungen Betroffener nachempfunden, Name geändert

Wohnwelt Haus & Garten



Foto: Adobe Stock

Sie wollen aussagekräftige Werbung?

Dann sind Sie bei mir genau richtig!

Ihr Ansprechpartner für das Gebiet Süderelbe.

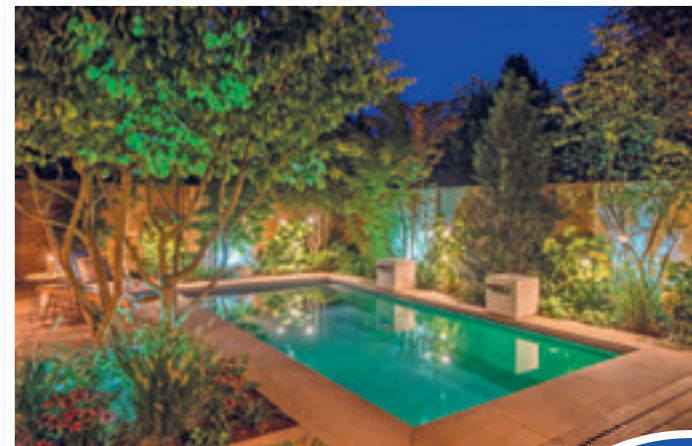
Uwe Sakowski, Medienberater
Tel.: (040) 70 10 17-30
E-Mail: u.sakowski@neuerruf.de

der neue RUF
Die Leuchtwelt aus Westmünster in Hamburg-Süd

Swimmingpools mit Lichtkonzept

Leuchtende Träume im eigenen Garten

■ (akz-o). Ein eigener Swimmingpool ist ein Ferienparadies, das man jeden Tag genießen kann. Jeden Tag? Und jede Nacht! Denn Gartenpools mit Lichtsystemen sind tagsüber Erfrischungsoasen oder Wellnessstempel. Abends verwandeln sie sich – im wahrsten Sinne des Wortes – in Highlights. Das passende Lichtdesign lässt Poolgärten und ihre Besitzer „erstrahlen“, schafft eine hohe Aufenthaltsqualität und lädt dazu ein, die Nacht zum Tag zu machen.



Ferienparadies für Tag und Nacht Foto: Löchte/Bundesverband Schwimmbad & Wellness e.V./akz-o

Ans „Lichtermeer“ – ohne Anreise

Ob kleine Lichtakzente oder großflächige Beleuchtung – das Zubehör der Poolbranche für den „schönen Schein“ ist vielfältig. Ein individuelles Lichtkonzept lässt sich somit ganz nach den eigenen Vorstellungen realisieren. Spot an oder lieber indirektes Licht? Farbwechsel gefällig? Einfach von beruhigendem Blau auf dynamische Lichteffekte umschalten? Moderne Scheinwer-

fer fürs Schwimmbad können sich flexibel an unterschiedliche Anforderungen anpassen. Mit ihrer zeitgemäßen LED-Technik geben sie nicht nur Licht. Sie setzen auch ein Zeichen für Energieeffizienz und Nachhaltigkeit. Und wenn man ein

verreisen – nur, um nach Sonnenuntergang am schön schimmernden Wasser entspannen zu können.

Licht für Entspannung, Spaß und Sicherheit

Entspannung für alle Sinne – das ist lange noch nicht alles, was eine „glänzende“ Wasserfläche zu bieten hat. Wer es lieber lebhaft mag, verwandelt sein Becken mit passenden Lichtspielen in eine Partykulisse. Licht im Pool erfüllt zudem einen Sicherheitsaspekt. Gleichmäßig ausgeleuchtete Becken reduzieren Unfallrisiken, erleichtern die Sicht und verbessern die Orientierung für Schwimmer jeden Alters.

KELLER | FASSADE | BALKON

- Kellersanierung innen und außen • Bohrlochinjektion
- Fassadensanierung • Fugensanierung
- Balkonsanierung • Bodenabdichtung • Sockelabdichtung

Bis zu 10 Jahre Garantie***

Termin frei Feuchte Keller? Wir haben die Lösung!
TEL. 040/18204997 | info@rs-bautenschutz.de

Garten- und Landschaftsbau Dzaferi GmbH
Ihr Gartenspezialist

- Planung und Umgestaltung
- Terrassen-, Wege- und Zaunbau
- Stein- und Pflasterarbeiten
- Baum- und Heckenschnitt
- Wetterdienst und vieles mehr...

10% RABATT

Tel.: 040 - 5354 5731
Zürnkamp 23 • 21217 Seevetal
www.galabau-dzaferi-gmbh.de

KNUTZEN WOHNEN Großmooring 2 | 21079 Hamburg-Harburg
Telefon 040-7673550 | www.knutzen.de
Mo-Fr: 10:00-18:00 Uhr, Sa: 10:00-14:00 Uhr

SONNENSCHUTZ NACH MASS

BIS ZU* **30%** RABATT AUF DIE Sun*Light KOLLEKTION

BERATUNG UND AUFMASS KOSTENLOS BEI IHNEN ZU HAUSE!
* 27% Aktionsrabatt + 3% Knutzen Plus-Rabatt. Infos unter plus.knutzen.de

Knutzen Wohnen GmbH | Verwaltung: Gutenbergstraße 12 | 24941 Flensburg

Ihr regionaler Anbieter mit Ausstellungsraum.

Save the date!
Tag der offenen Tür:
09.05.2026, 11 - 17 Uhr

MADE IN GERMANY

RC 2 GEPÜLTE SICHERHEIT DIN EN 1622

Tore Aluminium-Haustüren

Wir lassen Sie nicht im Regen stehen! Hochwasserschutz – Schützen Ihr gesamtes Gebäude vor Starkregen.

Loftsysteme Hochwasserschutz

Wartungen von Garagentoren, Tiefgaragentoren und Industrietoren vom Fachbetrieb nach ASR A1.7

MYDOOR DIE PROFIS MyDoor GmbH
Niederlassung Lüneburg | Papenkamp 3
21357 Bardowick | Tel. 04131/393 33-0
lueneburg@mydoor-gmbh.de
www.mydoor-gmbh.de

Immobilienagentur Herrmann

Häuser/ Wohnungen für vorgemerkte Kunden gesucht!
Wir bewerten Ihre Immobilie kostenfrei und professionell.

- Verkaufen & Vermieten
- Wertermittlung
- Mediation bei Erb- & Trennungskonflikten

DEKRA zertifizierter Immobiliengutachter und Mediator bei Immobilienkonflikten

Kostenlose Erstberatung – Markteinschätzung
T 04161 6532601 M 01639 665994
E info@immobilienagentur-herrmann.de
W immobilienagentur-herrmann.de

MEIER DACHDECKERMEISTER

HELDENHAFT AUF IHREM DACH

- DACHSANIERUNG
- DACHDÄMMUNG
- DACHPFLEGE & SERVICE
- SCHORNSTEINKOPF-BEKLEIDUNG

Harsefeld · Tel. 041 64/ 48 81
www.meier-bedachungen.de

Zeitlos schön
Designqualität ins Bad

Foto: Duravit AG/sppo

■ (spp-o). Viele Menschen möchten es sich zuhause richtig schön machen – und das Bad spielt dabei eine immer größere Rolle. Es wird zum Ort, an dem man zur Ruhe kommt, den Tag beginnt oder bewusst ausklingen lässt. Eine klare Gestaltung, harmonische Farben und hochwertige Materialien helfen dabei, eine Atmosphäre zu schaffen, die langfristig wirkt und nicht nach kurzer Zeit aus der Mode gerät. Genau diesen Ansatz verfolgt die Studie

tät ausgelegt ist. Die Designer setzen auf eine bewusst zurückhaltende Formensprache, die durch ausgewogene Proportionen und ruhige Geometrien überzeugt. „Mit der Studio F. A. Porsche Collection entsteht ein persönlicher Rückzugsort, der Wohlbefinden schenkt und das Badezimmer zum privaten Bereich des Hauses macht“, beschreibt Henning Rieseler, Design Director bei Studio F. A. Porsche, die Haltung hinter der Serie. Die Kollektion bietet zahlreiche Möglichkeiten, das Bad individuell zu gestalten. Waschplätze sind als Aufsatz- oder Einbauvariante erhältlich und lassen sich mit Möbeln in verschiedenen Breiten und Farbtönen kombinieren.

PlanPortal Projekt GmbH
Bauunternehmen · Meisterbetrieb

Baubausführungen

- Neubau und Wohnungssanierungen
- Fassadenarbeiten WDVS
- Maurer- und Betonbauarbeiten
- Fliesenarbeiten
- Dachdeckerarbeiten
- Malerarbeiten

Veritaskai 8 21079 Hamburg ☎ +49 40 808107170
www.planportal-projekt.de | Service@PlanPortal-Projekt.de

Wohnwelt Haus & Garten

Hybride Wärme weitergedacht

Feuerstätten ergänzen die Heizungsanlage

■ (akz-o). Hybride Heizsysteme sind die Antwort auf steigende Effizienzanforderungen im Neubau und bei Sanierungen. Der Begriff „Hybride Wärme“ wird in der Regel mit der Kombination von wassergeführten Feuerstätten und einer Wärmepumpe verbunden, doch begrenzt diese Sichtweise die Möglichkeiten einer kostengünstigen Wärmeerzeugung. Entscheidend ist das Zusammenspiel unterschiedlicher Wärmequellen. Hierbei deckt zum Beispiel die Zentralheizung oder eine Wärmepumpe die Grundlast ab, während ein Kaminofen gezielt in Phasen höheren Bedarfs für zusätzliche Wärme sorgt. Die Spitzenlast entsteht vor allem abends und am Wochenende und dem damit einhergehenden Wunsch nach Behaglichkeit. Genau an diesem Punkt rückt die technische Vielfalt von Feuerstätten in den Fokus. So zum Beispiel der Kaminofen Greena von Leda, der in unterschiedlichen Ausführungen zur Verfügung steht: Mit optionalem Wärmespeicher oder als wasserführende Variante.



Moderne Feuerstätten können die vorhandene Heizungsanlage sinnvoll ergänzen und helfen, Kosten zu sparen
Foto: Leda Werk/akz-o

Speichermasse: Lange Wärme im Wohnraum

Bei der technisch einfachsten Lösung wird der Kaminofen unabhängig von der zentralen Heizungsanlage betrieben und heizt die Wohnräume auf. Der Kaminofen kann überall dort platziert werden, wo ein Schornstein zur Verfügung steht. Er hat eine Wärmeleistung von 6 Kilowatt (kW) und kann mittels Guss-Speichereinlagen an den tatsächlichen Wärmebedarf angepasst werden. Bis zu sechs, jeweils 15 Kilogramm schwere Gussringe nehmen die überschüssige Hitze der Flammen auf und geben die Wärme

zeitversetzt über mehrere Stunden ab, nachdem das Feuer erloschen ist. Somit ist dieser Kaminofen die ideale Lösung für langanhaltende Wärme im Wohnzimmer.

Wassertechnik: Wärme im ganzen Haus

Die wasserführende Variante wird in das Gesamtsystem eingebunden und unterstützt die konventionelle Heizungsanlage, Solaranlage oder die Wärmepumpe und ist die optimale Lösung für Häuser mit geringem Wärmebedarf. Die Gesamtleistung des Greena W beträgt 8 kW. Hiervon dienen 4 kW der Raumluftwärmung und 4 kW speisen

das Heizungssystem. Sobald das Feuer kraftvoll brennt, wird im integrierten Wärmetauscher gleichzeitig Wasser erhitzt und an einen Pufferspeicher übergeben, der diese Wärme in die Heizkörper oder die Fußbodenheizung sowie in die zentrale Wasserversorgung für Küche und Bad einspeist. Über einen Umlenkschieber lässt sich die Leistungsverteilung gezielt regeln: Wird er herausgezogen, heizt der Wohnraum schnell auf. Bei eingeschobenem Regler wird vorrangig der Wärmetauscher aktiviert.

Gusseisen: Ein besonderer Werkstoff

Beide Varianten des eleganten, mattschwarzen Kaminofens sind 135 cm hoch und haben eine kreisförmige Grundfläche von 45 cm im Durchmesser. Es stehen zwei unterschiedliche Oberflächen zur Auswahl – matt und glatt oder mit einem Relief, das an die Rinde eines Baumes erinnert. Feinste Konturen und Muster, die im Ofenbau nur ein ganz besonderer Werkstoff ermöglicht: Gusseisen. Der norddeutsche Ofenhersteller Leda stanzte die Ofenteile nicht aus Blech, sondern gießt die einzelnen Komponenten aus flüssigem, glühendem Eisen. Weitere Informationen und Innovationen unter www.leda.de

Jetzt noch 35-70% Förderung abgreifen!

PRIGGE
Bäder • Heizung • Lüftung

Lohnt sich eine Wärmepumpe? JA!
Echte Fakten gibt's beim Prigge-Man!

Nutzen Sie JETZT NOCH die Chance auf attraktive Förderungen für effiziente und nachhaltige Bosch Wärmepumpen.

Wir übernehmen Beratung inkl. Kostenvergleich, Installation, Wartung und Reparatur. Jetzt Angebot anfordern!

Friedrich-Vorwerk-Str. 7 • 21255 Tostedt • www.prigge-man.de

Unsere nächsten Sonderseiten

„Wohnwelt Haus & Garten“
erscheinen am
16. Mai 2026

Viele Tipps, Tricks und Trends rund um die Themen in Haus & Garten.

Sie möchten mit Ihrer Anzeige dabei sein? Dann kontaktieren Sie uns:
unter ☎ 040 70 10 17 30
u.sakowski@neuerruf.de

Wertvoll ist etwas, das Bestand hat.

Ihr zuverlässiger Partner für: Holz-, Terrassen-, Hof- und Pflastersteinreinigung



- Professionell, sauber und schnell, modernste Heißwasser-Hochdruck-Technik, ohne Spritzwasser
- Regionaler Fachbetrieb.
- Umweltfreundliche Reinigung - komplett ohne Chemie!
- Kostenfreie Beratung, Aufmaß - vor Ort.
- Festpreis - Garantie - kostenfreies Angebot, keine Anzahlung, Zuschläge oder versteckte Kosten.
- 70% Ersparnis zur Neuverlegung! Nachhaltige Alternative zur teuren Neuverlegung.
- Keine vollgespritzten Hauswände, Haustüren und Fensterscheiben!
- Schmutzpartikel und anfallendes Wasser werden sofort abgesaugt und gefiltert.
- Jahrelange Moos- und Algenablagerungen werden aus den Fugen entfernt und anschließend mit Quarzsand, oder einer festen Pflasterfuge neu eingebaut.
- Anschließend wird die Fläche mit neuester Nanotechnologie imprägniert.



Foto: Adobe Stock

Wohnwelt Haus & Garten

Schlichting Bedachung

TERMINE
FREI!

- Dachrinnen-Reinigung
- Fassadenreinigung • Flachdach-Technik
- Dachreinigung und -beschichtung
- Schornsteinverkleidung

www.schlichtingbedachung.de · Tel. 04105 / 5 90 26 29 · 21218 Seevetal

Gartenabfälle ins Grüne? Sicher!



Container (1 - 36 m³) für Ihre Grünabfälle
aus Haus, Garten & Gewerbe.
heinz-husen.shop | 04186 88 85 0



Frischer wohnen

Diese Wandfarbe reinigt die Luft mit Licht

■ (akz-o). Gerüche in der Wohnung kennt fast jeder: Essensdünste, Ausgasungen aus neuen Möbeln, Teppichen oder Farben, manchmal auch Tabakspuren. bleibt dauerhaft erhalten, solange Licht auf die Oberfläche trifft. Zusätzlich ist die Farbe alkalisch eingestellt, was das Wachstum von Schimmelsporen hemmen kann.

Farbe für ein gesundes Wohnumfeld

Frischweiß kommt ohne Lösemittel, ohne Emissionen und ohne synthetische Kunststoffe aus – ein Vorteil für alle, die Wert auf ein gesundes Wohnumfeld legen. Die sehr ergiebige Farbe lässt sich rollen oder streichen; zehn Liter reichen für bis zu 100 Quadratmeter Fläche. Wer farbliche Akzente setzen möchte, kann Frischweiß mit Auro Kalkbuntfarben abtönen. Dabei kann es zu produktspezifischen Einschränkungen kommen, weshalb ein Probeanstrich empfohlen wird. Wie bei allen frisch gestrichenen Räumen gilt auch hier: regelmäßiges Lüften ist wichtig, da

mit Luftbewegungen den Kontakt zwischen Raumluft und Wandoberfläche ermöglichen.

Untersuchungen bestätigen die Wirkung

Mehrere unabhängige Einrichtungen haben die Wirkung des Frischweiß (www.auro.de) getestet.

Dabei wurde festgestellt, dass Frischweiß unter anderem Formaldehyd abbaut – einen Schadstoff, der in vielen Innenräumen vorkommt, etwa durch Möbel oder Holzwerkstoffe. In einem Prüfbericht des Shanghai Institute for Measuring and Testing Technology (SIMT) zeigte sich besonders deutlich: Nach einer Stunde waren rund 90 Prozent des Formaldehyds aus der Luft entfernt, nach zwei Stunden rund 95 Prozent. Dabei wird der Stoff nicht nur aufgenommen, sondern vollständig zersetzt.



Wer farbliche Akzente setzen möchte, kann Frischweiß mit Kalkbuntfarben abtönen
Foto: Auro/akz-o



Die sehr ergiebige Farbe lässt sich rollen oder streichen
Foto: Auro/akz-o

Vieles davon bleibt lange in der Raumluft und beeinflusst unser Wohlbefinden – oft unbewusst. Eine spezielle Wandfarbe namens Frischweiß kann dazu beitragen, die Luftqualität in Innenräumen zu verbessern. Sie nutzt die sogenannte Photokatalyse: Trifft Licht auf die gestrichene Oberfläche – Tageslicht oder künstliches Licht – werden bestimmte Geruchs- und Schadstoffmoleküle in der Luft in harmlose Bestandteile umgewandelt. Die Wirkung setzt bereits nach dem ersten Anstrich ein und

Frühlingserwachen für alte Möbelschätzchen

Neustart. Für alles was wir lieben.

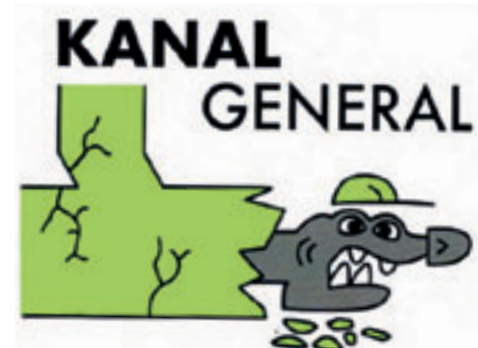


Polsterarbeiten Markenmöbel Sonderanfertigungen

Löffelsend
POLSTERWERKSTÄTTEN

Am Hirschwechsel 5 | 21244 Buchholz | www.loeffelsend.de

- Grundstücksentwässerungs-Technik
- TV-Rohr- und Kanaluntersuchung
- Grabenlose Rohrrinnensanierung
- Kanalsanierung
- Kleinkläranlagen



KANAL GENERAL GmbH

Wittenberg 1
21727 Estorf-Gräpel
Tel. 04140 - 899 63 15
info@kanal-general.de

www.kanal-general.de



Rund um den Abfluss sind wir für Sie da!

Wir sind ein Fachbetrieb in der Grundstücksentwässerung. Dies umfasst nicht nur das Abwasserrohr, die Vielseitigkeit rund um den Kanal ist weitaus mehr.

Ständig Ärger mit dem Kanal? Feuchte Wand? Absackungen? Pilzbefall oder Gerüche? Haus gekauft? Wie sieht Ihre Leitung unter dem Haus aus? Wir beantworten diese Fragen und beseitigen die Probleme

Kanalinspektion/ Dichtheitsprüfung DIN 1986-30 & 1610

Das Rohr aus der Sicht von innen: Wir Dokumentieren den Leitungsverlauf mit Bildbericht und Schadenprotokoll. Ein Schaden wird mit Tiefenangabe auf den Punkt geortet. Sind in den Leitungen keine Schäden, erstellen wir Ihnen ein Dichtheitsprüfprotokoll.

Der Sanierungsvorschlag und Angebot.

Nach der Befahrung mit der Kamera können wir Ihnen einen Sanierungsvorschlag mit verschiedenen Methoden unter-

breiten. Maßgeschneidert auf Ihr Vorhaben. Bei Versicherungsschäden übernehmen wir gern die Betreuung.

Die grabenlose Sanierung ist unser Konzept.

- **Der Kurzliner/ GFK Liner** ist eine Kurzfristige punktuelle Reparatur im Reparaturverfahren, mit einer Nutzungsdauer von 2 bis maximal 15 Jahre.
- **Der Schlauchliner** ist eine langfristige Renovierung des Rohres, mit einer Nutzungsdauer von mindestens 50 Jahren erreicht der Schlauchliner den Status eines neuen Rohres. Mit dem Rohr im Rohrverfahren reicht ein Zugang, um die grabenlose Sanierung herzustellen. Kein Aufstemmen, keine Muffe und zeitsparend.
- **Rückstausicherung** Wir berücksichtigen den Rückstauschutz, damit Sie sicher vor Fäkalwasseraustritt sind, wenn der Straßenkanal mal überlastet ist.
- **Kleinkläranlagen** In diesen Bereich sind wir



Punktuelle Reparatur eines Rohrbruchs.

für Neubau, Umrüstung und Sanierung für Sie tätig

Rohrreinigung:

Wir arbeiten nicht blind!

Wie Sie bei diesem kleinen Einblick erkennen, sind wir rund um den Kanal für sie da. Somit sind wir auch im Umweltschutz tätig. **Denn Abwasser gehört nicht ins Erdreich!**

Gerne beantworten wir Ihre Fragen und kommen zu Ihnen.

Wir servieren
Ihnen den
RUF auf dem
Tablet!



Schon Freitagabend
die Zeitung
von morgen lesen!

WWW.NEUERRUF.DE

Heizung tauschen – aber wie?

Betriebsleiter von Volpro beantwortet die wichtigsten Fragen

Die Heizungsgesetze sind in Bewegung – und viele Eigenheimbesitzer wissen gerade nicht, was das für sie bedeutet. Klar ist aber schon heute: Konventionelle Heizungen werden langfristig teurer, egal wie die Politik die Regeln schreibt. Eine aktuelle Studie des Fraunhofer Instituts (März 2026) zeigt: Wer heute noch eine Gasheizung einbaut, zahlt bis 2045 rund 23.000 € mehr als jemand, der jetzt auf eine Wärmepumpe umsteigt. Mario Häußler, Betriebsleiter SHK der Volpro GmbH, ein regionaler Partner aus Verden und Winsen, beantwortet die Fragen, die seine Kunden gerade am häufigsten stellen.

Was ist eine Wärmepumpe – und warum ist sie gerade so ein Thema?

Eine Wärmepumpe heizt ohne Gas oder Öl. Sie zieht Wärme aus der Außenluft und macht daraus Heizenergie – ganz ohne fossile Brennstoffe. Das klingt erstmal technisch, bedeutet in der Praxis aber vor allem eines: keine Abhängigkeit von Energiepreisen, die seit Jahren nur eine Richtung kennen. Dazu kommt, dass der Staat den Umstieg aktuell mit bis zu 70 % fördert – ein Zeitfenster, das so nicht ewig offenbleiben wird.

Funktioniert eine Wärmepumpe auch in meinem Altbau?

Ja – und das ist die Frage, die uns

am häufigsten gestellt wird. Über 80 % aller Wärmepumpen werden in Bestandsgebäuden verbaut, nicht im Neubau. Wir schauen uns für jedes Objekt individuell an, ob die vorhandenen Heizkörper für



den Betrieb geeignet sind. In den meisten Fällen reicht die bestehende Anlage aus. Falls einzelne Heizkörper getauscht werden müssen, werden diese auch von uns geplant – diese Umbaukosten sind ebenfalls förderfähig.

Brauche ich zwangsweise eine Fußbodenheizung?

Das ist eines der hartnäckigsten Missverständnisse rund um Wärmepumpen – und es hält viele Hausbesitzer unnötig vom Umstieg ab. Früher stimmte es, dass Wärmepumpen niedrige Vorlauftemperaturen brauchten und deshalb am besten mit Fußbodenheizung funktionieren. Moderne Geräte können aber auch mit normalen Heizkörpern effizient betrieben werden. Wir prüfen vor jedem Einbau individuell, ob die vorhandenen Heizflächen ausreichen.



Mario Häußler, Betriebsleiter SHK

Stimmt es, dass Gasheizungen bald wieder erlaubt werden – lohnt sich eine Wärmepumpe dann noch?

Die Koalition hat im Februar 2026 angekündigt, Gas- und Ölheizungen im neuen Gebäudemodernisierungsgesetz wieder zuzulassen. Das Gesetz ist noch nicht in Kraft. Was aber bereits feststeht: Ab 2029 muss bei Gas- und Ölheizungen schrittweise ein wachsender Bioanteil beigemischt werden – das verteuert den Betrieb zusätzlich, Jahr für Jahr. Das Fraunhofer Institut hat genau das durchgerechnet und kommt selbst in der konservativsten Annahme – hohe Strompreise, niedrige Gaspreise – noch auf einen Kostenvorteil der Wärmepumpe von bis zu 171 € pro Monat bis 2045 im Einfamilienhaus. Wer heute umsteigt, sichert sich außerdem noch die volle Förderung – die wird mit dem neuen Gesetz voraussichtlich nicht steigen.

Welche Förderung gibt es – und wie lange noch?

Aktuell gibt es über die KfW bis zu 70 % Förderung auf den Einbau einer Wärmepumpe. Die Grundförderung beträgt in jedem Fall 30 %, dazu kommen bis zu 20 % Klimageschwindigkeitsbonus – bei Ölheizungen immer, bei Gasheizungen ab einem Anlagenalter von 20 Jahren – sowie 5 % Effizienzbonus bei Geräten mit natürlichem Kältemittel, die wir grundsätzlich einsetzen. Für Haushalte mit geringerem Einkommen sind zusätz-

lich bis zu 30 % Einkommensbonus möglich – diese Förderstruktur ist gesichert bis Ende 2028. Förderfähig sind Kosten bis 30.000 € brutto – das bedeutet einen maximalen Zuschuss von 21.000 €. Wichtig: Der Antrag muss vor Auftragsvergabe gestellt werden. Das Gute: Wir unterstützen unsere Kunden bei der Förderung!

Brauche ich gleichzeitig eine PV-Anlage?

Nein – eine Wärmepumpe spart gegenüber Gas auch ohne Photovoltaik bereits erheblich. Wer aber eine PV-Anlage hat oder plant, profitiert doppelt: Die Wärmepumpe ist das einzige Heizsystem, das sich direkt mit selbst erzeugtem Solarstrom betreiben lässt. Das senkt die Betriebskosten nochmals deutlich und macht gleichzeitig unabhängig von steigenden Strom- und Gaspreisen.

Was ist Ihre Empfehlung für den optimalen Umstieg?

Wir beraten unsere Kunden auf Wunsch im Gesamtpaket. Neben der Wärmepumpe empfehlen wir, auch das Thema Photovoltaik mit Batteriespeicher und E-Mobilität mitzudenken – und alle Komponenten intelligent miteinander zu vernetzen. Auf Wunsch integrieren wir zusätzlich einen Smart Meter. Dieser bildet die Grundlage für einen dynamischen Stromtarif – so bezieht die Anlage automatisch dann Energie, wenn der Strom besonders günstig ist. So wird aus einzelnen Maßnahmen ein System, das dauerhaft Kosten spart.



VOLPRO
Energielösungen für Ihre Zukunft

**Jetzt
unverbindlich
beraten
lassen!**



Beispielrechnung:
7 kW Buderus Wärmepumpe
180L Warmwasserspeicher
inkl. Elektroarbeiten

ab 8.900,-€
(bei 70% Förderung)



Jetzt noch bis zu
70% Förderung
für Wärmepumpe sichern
... solange die Förderung noch so hoch ist



www.volpro.de



04171 546 840

LESERBRIEFE

Leserbriefe geben die Meinung der Einsender wieder, nicht die der Redaktion.

„Bewusste Tierquälerei?“

zu: „Ein solch rücksichtsloses ...“, in NRS, KW 15

Liest man den – insbesondere von „ehrlicher Politikersorge“ getragenen Wolfsbericht, so muss man befürchten, künftig in unseren Wäldern einem blutrünstigen Ungeheuer zu begegnen. Dabei hat ein verängstigtes Jungtier in seiner Bedrängnis und Panik einmal zugeschnappt, was jeder junge Hund auch getan hätte. Dies aber nur nebenbei. Bei aller Achtung für Natur- und Wolfsschützer – die Realität sagt uns unmissverständlich, dass in unserer nachhal-

tig des natürlichen Gleichgewichts beraubten und nur menschlichen Bedürfnissen angepassten Umwelt keine adäquate Existenzmöglichkeit für Tiere wie der Wolf besteht bzw. zu schaffen ist. Die Begründung vom Wolf als natürlichem Regulativ mag für Bereiche wie den Yellowstone Nationalpark oder Sibirien in positivem Sinne gelten. In unserem durch Schienenstränge, Autobahnen und Straßen engmaschig geteilten Land sind Wölfe Lebensbedingun-

gen ausgesetzt, die man durchaus als bewusste Tierquälerei bezeichnen könnte. Hinzu kommt, dass der Wolf als Fleisch benötigendes Raubtier immer wieder leichter zu erbeutenden Nutzvieh reißen wird. Wir sollten uns daher darauf konzentrieren, dieser Welt Regionen zu belassen, in denen Pflanzen und Tiere ihren natugegebenen Vorgaben entsprechend existieren können.

Dieter Grziwotz
21075 Hamburg

Datenschutz und Gutachten?

zu: „Ein solch rücksichtsloses ...“, in NRS/NRH, KW 15

Es ist beruhigend zu wissen, dass die Behörden so fürsorglich waren, das Tier mit einem Sender (beziehungsweise mit einer Senderin) auszustatten. So wird die Gefahr für die Bürgerinnen und Bürger sicherlich verringert. Hier wird das LIFE Wild Wolf-Projekt für von Menschen geprägte Landschaften Pläne in den Schubladen haben, um die Fähigkeiten der Menschen zu verbessern, mit der oft unerwarteten Anwesenheit einer Wöl-

fin beziehungsweise eines Wolfes umzugehen (wobei natürlich zu sehen ist, dass an jedem Konflikt immer alle Seiten beteiligt sind – das gilt also nicht nur für die Wölfinnen und Wölfe, sondern eben auch für die spazierenden Anwohnerinnen und Anwohner; und selbstverständlich auch für Heidschnucken und Heidsböcke).
Lieb Vaterstadt, magst ruhig sein!
ABER: Wie verhält es sich mit dem Datenschutz für Wölfinnen und

Wölfe? Verletzt die implantierte Senderin nicht das Persönlichkeitsrecht des niedlichen Tieres? Hier sollte ein Gutachten in Auftrag gegeben werden, um diese sicherlich komplexe Frage zu klären. Ließe sich nicht vielleicht sogar ein neuer Senatsposten mit entsprechendem Mitarbeiterinnen- und Mitarbeiterstab einrichten? Für Schutz und Integration der Wölfinnen und Wölfe?
Jan Kehrberger

Kompetent: Fachleute in der Nachbarschaft

Bau

Keller | Mauer | Fassade
Sanierungsarbeiten • Putz- und Fugensanierung
Spachtelarbeiten • Mauerwerksanierung
Balkonsanierung • Trockenbau • Betoninstandsetzung
Feuchte Keller? Wir haben die Lösung!
TEL. 040/18 20 49 97 | www.rs-bautenschutz.de

Dachdecker

Rosenberg
Alles gut bedacht GbR

- Dacheindeckung und Umdeckung
- Dachreinigung & -beschichtung
- Schornsteinverkleidungen
- Reparaturen in kürzester Zeit
- Schieferarbeiten
- Flachdachsanieierung
- Dachrinnenreinigung
- Dachrinneninstallation

Ihr Dachdecker-Fachbetrieb
für den gesamten Norden

Bei den Linden 10
21449 Radbruch
Tel.: 04178 / 81 82 811

Mobil 0173 - 621 61 88
info@dach-rosenberg.de
www.dach-rosenberg.de

NOCH GANZ DICHT?

„Noch ganz dicht?“ Der freundliche Dachdecker in der Nachbarschaft hat noch Termine frei. Zertifiziert für Asbestarbeiten, Flachdach, Schornstein, Dachrinnen, Wärmedämmung und Reparaturen usw. ☎ 040/69089340 oder 0163/9832750. Jetzt mit Rentner-Rabatt, Anfahrt und Beratung kostenlos www.nochganzdicht.de

G. Z. Bedachungsgesellschaft mbH

Bedachungen • Fassadenbau • Bauklempnerei
Speziell Flachdachbau und Abdichtungen

**FACHBETRIEB FÜR
FLACHDACHBAU
TERRASSENABDICHTUNGEN
GRÜNDÄCHER**

Francoper Str. 60 Tel. 040 - 796 43 30
21147 Hamburg Funk 0172 - 95 64 954

040/ 33474970
0157/ 30131443
info@lr-bedachung.de
www.lr-bedachung.de

Dachdeckermeisterbetrieb

- ✓ Freie Kapazitäten
- ✓ Kostenlose Beratung vor Ort

- Dachreinigung und Beschichtung
- Bedachungen aller Art
- Flachdachsanieierung • Schieferarbeiten
- Schornsteinsanieierung

Wir garantieren Ihnen alle Leistungen
zu einem fairen Festpreis!

Lutz & Rosenberg GbR
Luruper Hauptstraße 258 · 22547 Hamburg

Dachdecker

Termine frei
Schlichting
Belichtung u. Dachsanierung 04105 / 5902629
• Dachrinnen-Reinigung • Fassaden-Reinigung
Flachdachtechnik • Dachreinigung und Imprägnierung
• Dachbeschichtung • Schornsteinverkleidung

Hamburg:
040/333 73 630
Seevetal:
04105 / 5902629

Elektrotechnik

Kaplun & Kluge
Elektro-Installationen
☎ 040 - 77 03 37

Fenster

Handwerker aus Leidenschaft

- Fenster
- Rollläden
- Türen
- Markisen
- Innenausbau
- Garagentore
- Plissees
- Terrassenbau (Holz & WPC)

☎ 04181 - 99 79 561

Florian Kämpfer und Alexander Mietz GbR
Reindorfer Osterberg 93 · 21266 Jesteburg
info@gmk-handwerk.de · gmk-handwerk.de

Fliesenarbeiten

Lars Geffke
Umbau - Neubau - Sanierung
Fliesenleger
www.fliesen-geffke.de
info@fliesen-geffke.de
Telefon: 040-325 19 555 Fax: 040-325 19 935

Garten- und Landschaftsbau

Gala Bau Goerke
• Baumfällung, Kappung u. Schnitt mit Abtransport
• Saat- und Rollrasen • Vertikutieren
• Zäune setzen • Platten- u. Verbundsteinpflaster
• unverbindliche Beratung vor Ort
Tel. 04167/8 22 98 68 und 0152/5385 2949

**Garten- und Landschaftsbau
PLANUNG & BAU & PFLEGE**

- Baum- und Heckenschnitt
- Gartenpflege
- Stein- und Pflasterarbeiten
- Terrassen- Wege- und Zaunbau
- Winterdienst und vieles mehr

Zürnkamp 23 · 21217 Seevetal · Tel.: 040 - 5354 5731
www.galabau-dzaferi-gmbh.de

Andreas Schmidke
Garten- und Landschaftsbau

- Rollrasen verlegen
- Gartenpflege • Pflasterarbeiten
- Heckenschnitt • Zäune aufstellen

Büro: 04163/86 19 782

Gas- und Brennwerttechnik

Heizung • Sanitär • Klima • Solar **Notdienst 24 h**
LENGEMANN
EGGERS Tel. 76 61 38-0
Neuländer Kamp 2 a · 21079 HH-Harburg
www.lengemann-eggert.de

Gas • Heizung • Sanitär

apei
Gas- und Sanitärtechnik
Reparaturen und Neuanlagen
MODERNE BADGESTALTUNG • UMWELTFREUNDLICHE
HEIZUNGSANLAGEN • SOLARANLAGEN
HORST APEL GMBH · CUXHAVENER STRASSE 210
TEL. 040/797 16 70 · FAX 040/797 16 797

BURGER Sanitärtechnik
Bauklempnerei
• Sanitärtechnik • Heizungstechnik • Klempner
• TV-Kanaluntersuchung • Ingenieurbüro
Vogelhütendeich 20 • 21107 Hamburg
Tel. 040 / 75 60 48-0 • www.ernstburger.de

Lenuweit Sanitär- und Heizungsinstallation
- Bäder - Gasheizung - Wasser - Spanndecken
- Planung - Reparatur - Sanierung - Kundendienst
Sandheide 30 • 21149 Hamburg
Tel. (040) 70 10 24 85 • Fax 70 10 24 86

LILIENTHAL Haustechnik
Sanitär • Heizung • Erneuerbare Energien
Finkenwerder Norderdeich 114a · 21129 Hamburg
www.lilienthal-haustechnik.de
info@lilienthal-haustechnik.de
Telefon: 040/226 30 90 30

LÜHNS & CO
SANITÄR, BÄDER, HEIZUNG
Badausstellung
www.luehrs-kleinbad.de
Beckendorfer Bogen 2 ■ 21218 Seevetal ■ Telefon: 040/773739

Gas • Heizung • Sanitär

RAGA GmbH
Alle Arbeiten aus einer Hand

- Heizung
- Sanitär
- Fliesen
- Wasserschadenbeseitigung
- Bauausführung
- Innenausbau
- Kellerabdichtung
- Bodenbeläge und vieles mehr ...

Glüsinger Straße 96 · 21217 Seevetal
Tel. 040 / 768 14 10 · Mobil 0178/768 14 00
www.raga-gmbh.de

Anzeigenberatung
☎ (040) 70 10 17-0

Glaseri

GLASEREI
MEISTERBETRIEB
Toni Lompa
Cuxhavener Straße 356 · 21149 Hamburg
E-Mail: info@glaseri-lompa.de · Tel.: 040 7015814

Hausgeräte-Kundendienst

HUG Elektro
HUG GmbH
Lütt Enn 6 · 21149 Hamburg ☎ 7017011

Heizung • Heizungsbedarf

ARNOLD RÜCKERT
HEIZUNGSTECHNIK & SANITÄR
RÜCKERT NOTDIENST
Heizungstechnik und Sanitär ☎ 040 75 11 570

Immobilien

Simon IMMOBILIEN
040-611 93 602 oder 0171-498 18 49
www.angelika-simon.com · a.simon@angelika-simon.com

Maler- und Tapezierarbeiten

Bernd Geffke
Malereibetrieb
bernd.geffke@gmx.de
☎ 0151 15 23 61 40 · www.berndgeffke.com

JÜRGEN HÖRMANN & SOHN GMBH
Hurra, wir sind jetzt im 50. Jahr für Sie da!
Nur ein Ruf durchs Telefon – und wie der Blitz, da ist er schon.
Sämtliche Malerarbeiten
Im Neugrabener Dorf 36 · Telefon 702 37 03 · info@malerei-hoermann.de

MALEREI LANGE
• Maler- und Tapezierarbeiten
• Fassadenbeschichtung - Vollwärmeschutz
• Sämtliche Bodenbelagsarbeiten
Heideweg 38a • 21629 Neu Wulmstorf • Tel. 7 00 61 16

Möbel

MOBEL DREYER Wir führen die Marke MUSTERRING
Einrichtungshaus Immer aktuelle Kollektionen
Am Geesttor 2 · 21614 Buxtehude · Tel.: 04161 5982-0

Raumgestaltung

- ✓ Bodenbeläge: Vinyl, Parkett, Teppichboden
- ✓ Insektenschutz
- ✓ Sonnenschutz
- ✓ Gardinen und Dekoschals

beraten, messen, dekorieren, montieren, verlegen

NORDHAUSEN
Raumgestaltung
HH-Neugrabener Dorf 36 · Groot Enn 1-3 · Tel. 701 70 24
www.nordhausenraumgestaltung.de

„Da werden wir nicht aufhören, wir fangen gerade damit an“

Neuenfelder SPD: Ermiya Ciger wiedergewählt

■ (mk) Neuenfelde. Der alte und neue Vorsitzende der Neuenfelder SPD heißt Ermiya Ciger – er wurde mit 71 Prozent der Stimmen wiedergewählt. Neben Ciger wurden Berre Özdemir als stellvertretende Vorsitzende und Elif Beyza Ciger als Kassiererin bestätigt. Neue Gesichter gibt es bei den Beisitzern: Ervanur Bilici und Shevan Khalil verstärken gemeinsam mit dem bisherigen Beisitzer Firat Özer das

Vorstandsteam. Die weiteren Beisitzer des bisherigen Vorstands traten nicht erneut zur Wahl an. Ermiya Ciger betont fünf Kernthesen, die die SPD Neuenfelde anpacken will:

1. Die Entlassung Moorburges aus dem Hafenerweiterungsgebiet, damit das Dorf Moorbürg durch neuen Wohnungsbau wachsen, sich wirtschaftlich öffnen und neue Arbeitsplätze entstehen können.

2. Ein zukunftsfähiges Nachnutzungskonzept für das Gelände der ehemaligen Pella Sietas-Werft zu begleiten, in dem auch die Unternehmen berücksichtigt werden, die derzeit vor Ort tätig sind und den Industriestandort-Neuenfelde am Leben erhalten.

3. Die Reaktivierung der Fähre Cranz-Neuenfelde Blankenese (HBEL) sowie deren attraktive Bewerbung durch die HADAG.

4. Verbesserung der Infrastruktur,

insbesondere der Straßen. Die Straßen im Alten Land und in Moorbürg seien derzeit in einem nicht zufriedenstellenden Zustand.

5. Stärkung des sozialen und gesellschaftlichen Zusammenhalts im Alten Land und Moorbürg.

Ermiya Ciger: „In den letzten zwei Jahren haben wir als SPD-Distrikt Neuenfelde sowohl parteiintern als auch öffentlich viel bewegt und neue Debatten angestoßen. Dazu

gehören unter anderem unsere Anträge auf den Landesparteitagen der SPD Hamburg, beispielsweise zum Hochwasserschutz in Cranz und Neuenfelde, zur Reaktivierung der Fährlinie Cranz-Neuenfelde-Blankenese (HBEL), zur Sicherung des Industriestandorts Neuenfelde, zum Verbleib des Jucho-Portalkrans auf dem Gelände der ehemaligen Pella Sietas-Werft sowie zur Entlassung Moorburges aus dem Hafenerweiterungsgebiet. Da werden wir nicht aufhören, wir fangen gerade erst damit an. Wir werden uns auch in den kommenden zwei Jahren für unsere Region, für unsere Heimat in Cranz, Neuenfelde, Francop und Moorbürg stark machen, öffentlich präsent und vor allem auch kritisch sein.“ Berre Özdemir, stellvertretende Vorsitzende der SPD Neuenfelde, ergänzt: „Unsere Heimat hat so viel Potenzial und Zukunftschancen, die wir ergreifen und realisieren möchten. Dazu gehört auch ein starker Zusammenhalt der Menschen vor Ort. Unsere Dörfer sind ein Musterbeispiel dafür, wie es besser laufen kann.“

Süderelbe lacht!

Comedy & Kabarett-Show der Extraklasse

■ (mk) Neugraben. Entdecken Sie tolle Künstler, die seit Jahren mit ihren Live-Programmen republikweit die Zuschauer beglücken.

Bei der Premiere sind dabei: ALICE KÖFER – die Frau der Boygroup „Vocal Recall“ begibt sich auf Solopfade. Sie weiß selbst noch nicht, wie der Abend enden wird, doch eins ist sicher: Charmant berlinernd wird sie sich gut gelaunt um Kopf und Kragen quasseln. Mal versehentlich philosophisch, mal lustig sinnentleert, wird sich Alice den wichtigen Fragen des Lebens widmen: Warum gibts in meiner Straße fünf Burgerrestaurants? Ab wann ist Fallobst tot? Lohnt sich heute noch eine schöne Unterschrift? Und warum merke ich mir immer nur die falschen Sachen? Natürlich werden jede Menge Songs erklingen in einer wilden Mischung aus destruktiver Liebeslyrik und Stadion-Pop im Garagenformat. Mitgröhlen ausdrücklich erwünscht!

TIMO WOPP – weiß halt auch nicht mehr, wie er mit der aktuellen Situation umgehen soll. Aber genau das bringt er lustiger denn je auf die Bühne. Seine Stand-Ups sind voll von messerscharfer Selbstironie und bedingungsloser Härte, vor allem den eigenen Unzulänglichkeiten gegenüber. Wohl kaum einem anderen gelingt es, die eigene Orientierungslosigkeit so gnadenlos unterhaltsam auszuschlagen wie ihm. Mit spielerischer Leichtigkeit verschwimmen die Grenzen zwischen Anspruch und Würdelosigkeit. So wird „schwere Kost federleicht“ (Neue Presse). Sein aktuelles Solo JA SORRY! ist ein gro-

ßes Fest für alle, die auch schonmal ganz nach oben wollten.

YORICK TIEDE – ist ein Bühnenkünstler aus Hamburg. Sein Auftreten wirkt stellenweise grob, sein Gedanke ist feinfühlig, die Vortragsweise ist trocken, die Geschichten sind mitreißend, und irgendwo im Pendel zwischen diesen Facetten steht ein leicht zu begreifender, aber schwer zu greifender junger Mann. Der Künstler selbst möchte im Rahmen dieser Nachricht anmerken: „Kein klar denkender Mensch liest einen Presstext, anstatt sich einfach ein Video anzuschauen, und ich verstehe nicht, warum diese primitive Event-Industrie Künstler immer noch dazu zwingt aufgeräumte, nichtssagende Selbstbeschreibungen zu veröffentlichen.“

KERIM PAMUK – ist frisch rasiert und so motiviert, wie es nur Fußballer sein können, nämlich 150%! Beseelt vom kalten, aber unlegbar vorhandenen norddeutschen Frühling präsentiert Pamuk die großartigen Kollegen der Premiere von SÜDERELBE LACHT! und gibt kurze Perlen aus der Rubrik „Erfolgreich Scheitern“ zum Besten.

Tickets für 32 Euro (Soli-Preis 26 Euro, Förderpreis 39 Euro) gibt es online über die Website des Kulturhauses. Gerne auch mit Voranmeldung unter tickets@kulturhaus-suederelbe.de oder über die Tickethotline 040 7960048. Restkarten an der Abendkasse.

Sonntag, 24. April 2026, 20 Uhr im Kulturhaus Süderelbe, VIP-Raum (1. OG), Am Johannisland 2, 21147 Hamburg



Entdecken Sie tolle Künstler, die seit Jahren mit ihren Live-Programmen republikweit die Zuschauer beglücken Foto: Kulturhaus Süderelbe

Friedhof und Märchen Spaziergang des Hospizvereins

■ (au) Harburg. Der Hospizverein Hamburger Süden bietet in Kooperation mit dem Neuen Friedhof Harburg am Samstag, 25. April, um 14 Uhr einen besonderen Friedhofsspaziergang mit dem Harburger Märchenzähler Hans-Günter Seifert an. Thema des Rundgangs sind

„Märchen in der Sterbe- und Trauerbegleitung“. Treffpunkt ist an der Friedhofskapelle, Bremer Straße 236. Die Veranstaltung ist kostenfrei, Spenden sind willkommen. Anmeldung unter 040 76755043 oder info@hospizverein-hamburger-sueden.de.

DER STELLENMARKT

EDGAR RITTER HOLZDESIGN

Das Aufgabengebiet:

- Oberflächenbehandlung hochwertiger Möbel und Innenausbauten
- Lackierungen von Holz-Sonderkonstruktionen und Vorrichtungen

WIR SUCHEN EINE FACHKRAFT FÜR MÖBELLACKIERUNGEN (M/W/D) IN FINKENWERDER

bewerbung@edgar-ritter.de

Das bieten wir:

- Ein moderner und gut ausgestatteter Oberflächenbereich
- Ein motiviertes Team mit kollegialer Arbeitsatmosphäre
- Die Möglichkeit sich einzubringen und eigenverantwortlich zu arbeiten

Röhrs & Mingers Steuerberater

Wir sind eine alteingesessene mittelständische Steuerberatungskanzlei in Hamburg-Neuenfelde. Unser vielseitiger Beratungsbereich erstreckt sich von kleinen und mittelständischen Unternehmen unterschiedlicher Rechtsformen bis zu Altland-Obstbaubetrieben, Freiberuflern und Privatleuten.

Zum nächstmöglichen Zeitpunkt suchen wir zur Verstärkung unseres Teams eine/n **Steuerfachangestellten (m/w/d)**, gern auch mit Zusatzqualifikation.

Wir bieten Ihnen:

- einen abwechslungsreichen Tätigkeitsbereich durch selbständige und eigenverantwortliche Betreuung eines vielschichtigen Mandantenkreises
- ein kollegiales und teamorientiertes Betriebsklima
- kurze Kommunikationswege zu Mandanten, Kollegen und Kanzlei-Leitung
- einen modernen, individuellen Arbeitsplatz in bewährter DATEV-Umgebung
- Homeoffice sowie flexible, familienfreundliche Arbeitsmodelle möglich
- Fort- und Weiterbildungsmöglichkeiten entsprechend eigener Interessen und Spezialgebiete
- Flexibilität beim Einstiegszeitpunkt
- einen Parkplatz direkt vor der Tür

Haben wir Ihr Interesse geweckt? Dann freuen wir uns auf Ihre Bewerbungsunterlagen, vorzugsweise per Email (bewerbung@roehrs-mingers.de). Für weitere Informationen wenden Sie sich gern auch telefonisch an Herrn Mingers.

Röhrs & Mingers Steuerberatungsgesellschaft mbH & Co. KG
Tiefenstr. 11 · 21129 Hamburg · Tel.: 040/745 245-0
Mail: bewerbung@roehrs-mingers.de · Web: www.roehrs-mingers.de

Hamburger Friedhöfe

Die Hamburger Friedhöfe – mehr als nur Friedhöfe, Orte der Kultur, der Erinnerung und der Erholung zugleich. Wir verstehen uns als moderne Dienstleister für unsere Kunden und Besucher. Mit unseren Marken und Produkten engagieren wir uns verantwortungsbewusst und nachhaltig in einem sensiblen Bereich. Gemeinsam mit unseren über 300 Beschäftigten gestalten wir die Zukunft der Friedhöfe, bei der eine moderne Bestattungskultur sowie neue Nutzungsmöglichkeiten im Fokus stehen.

Wir suchen für den Einsatz auf den Friedhöfen Finkenriek, Finkenwerder und Amtshof ab 01.06.2026 einen **Gärtner oder ungelernten Betriebsarbeiter (m/w/d) für gärtnerische Tätigkeiten**

Sie bringen Erfahrung mit gärtnerischen Tätigkeiten und der Führung von gärtnerischen Maschinen und Fahrzeugen mit und sind in Besitz des Führerscheins Klasse B und BE.

Die vollständige Stellenanzeige sehen Sie unter www.friedhof-hamburg.de/jobs.

Fragen beantwortet Ihnen gerne Petra Niebuhr unter Tel. 01736269721

Haben wir Ihr Interesse geweckt? Dann werden Sie Teil unserer Kultur und bewerben Sie sich über unsere Webseite unter der Kennziffer 2026-02a
Bewerbungsschluss 10.05.2026

HIER könnte Ihre Anzeige stehen!

Rufen Sie uns an, wir beraten Sie gerne.

Tel.: 70 10 17-0

ROPE-REISEN

Unser Team sucht ab sofort in Teilzeit (m/w/d)

FAHRER + BEGLEITER

Für die Beförderung von Menschen mit Behinderungen im Raum Harburg, Süderelbe und Wilhelmsburg.

Einfache Bewerbung an: info@rope-reisen.de oder Tel.: 04871 - 76100

Wir suchen Verstärkung (m/w/d) für unser Verkaufsteam in Teilzeit (im Harburger Zentrum)

Rufen Sie einfach an: **Mimi Kirchner**
Tel.: 040 / 77 32 63
Sand 25 · 21073 Hamburg
www.mimi-kirchner.de

Wir suchen eine/n **Florist/in (m/w/d)**

Wir bieten: geregelte Arbeitszeiten, jedes zweite Wochenende frei, faire Bezahlung, junges Team, lockeres Betriebsklima

Bewerbung an: Blumen Fahje
Mail: info@blumen-fahje.de
Tel.: 0170 732 76 67

Organistenweg 13a
21129 Hamburg

Disposition (m/w/d) gesucht!

Dein Profil:

- Erfolgreich abgeschlossene kaufmännische Ausbildung oder vergleichbar
- Ausgeprägtes Organisationstalent, Leistungsbereitschaft und Loyalität
- Strukturierte, lösungsorientierte und kooperative Arbeitsweise

Deine Aufgaben:

- Terminierung und Koordinierung von Trocknungs- und Wiederherstellungsarbeiten
- Personaleinsatzplanung
- Allgemeine kaufmännische Aufgaben

WILKENING! Zümekamp 23, 21217 Seevetal, Tel.: (040) 696 00 961, www.wilkening-service.de

Anzeigenberatung
(040) 70 10 17-0 | info@neuerruf.de

Wir suchen dringend **Austräger/innen** für feste Touren in Moorbürg

Verdienen Sie sich das nötige Kleingeld für die Extras in Ihrem Leben!

Sie sind aktiv, mobil und flexibel? Geeignet für alle, die samstags Zeit haben, unsere Zeitung zu verteilen. Das Mindestalter ist 13 Jahre.

Bitte melden unter: **(040) 70 10 17 26**, oder per E-Mail: vertrieb@neuerruf.de.

der neue RUF

Bobek Medienmanagement GmbH
Cuxhavener Straße 265 b | 21149 Hamburg

Nicht wegwerfen, sondern legal entsorgen

Fassungslosigkeit über Müllfrevel

■ (mk) Hausbruch. Am 11. April liefen einige Jogger abends mit ihren Hunden auf der Laufbahn an der Sportanlage des TSV Altenwerder. An der Ecke Talweg – Cuxhavener Straße trafen sie auf eine Gruppe von Bürgern, die auf dem Bürgersteig lautstark diskutierten. Der Grund dafür war nicht zu übersehen – vor den dortigen Recyclingcontainern für Papier und Glasflaschen lagen fünf große Müllsäcke. In einem blauen konnte man normalen Hausmüll erkennen. In den weiteren vier schwarzen Müllsäcken, die alle nicht mal verschlossen waren, konnte man die Überreste einer wohl großen Grillparty sehen. Pappsteller mit Senf-, Ketchup- und Essensresten, dreckigen Servietten, Plastikgeschirr und -gläser sowie weiteres

Zubehörartikel einer Party. Als die Jogger zu verstehen gaben, dass dieser Platz hier öfters unbeachtet als Müllhalde von einigen Mitmenschen angesehen wird, bestätigten die Spaziergänger das und gingen mit ihnen zum Talweg. Hier bot sich ein Anblick, der einen die Zornesröte ins Gesicht trieb. Durch den Wind, der diesen Abend stark wehte, wurde ein schwarzer Müllsack, der natürlich auch nicht dicht war, zum Talweg geweht. Sein gesamter Inhalt verstreute sich auf den beiden Fußwegen und der Straße bestimmt über eine Länge von 200 Metern und drehte sich hin und her. Alle fragten sich, welche Mitmenschen – sie gebrauchten hier einen Kraftausdruck – die Müllsäcke einfach an den Recyclingcontainern hin-

Die Reste einer größeren Grillparty wurden in blaue und schwarze Säcke verpackt und einfach an den Müllcontainern illegal entsorgt
Foto: HHF

geschmissen hätten und wer jetzt für die Beseitigung der Verunreinigungen verantwortlich sei. „Es ist diesen Mitmenschen wohl nicht bekannt, dass jedermann sogar die großen schwarzen Müllsäcke im Neugrabener Recyclinghof an der Straße Am



Aschenland abgeben könnte. Und das sogar sehr preiswert, für einen schwarzen Müllsack werden nur drei Euro verlangt“, erläuterte einer der Jogger.

Albis Orchester präsentiert Hamburger Komponisten

Auftritte in Harburg und Vahrendorf

■ (sl) Harburg/Vahrendorf. Das kleine, aber sehr feine Albis Kammerorchester unter der Leitung von Michel Labrosse hat sich in diesem Jahr mit drei Hamburger Komponisten beschäftigt: Georg Philipp Telemann, Johann Adolf Hasse und Felix Mendelssohn Bartholdy haben jeder in seiner Zeit das Hamburger Musikleben ganz entscheidend geprägt. Und auch heute hat ihre Musik nichts von ihrem Zauber verloren. Wer sich davon überzeugen möchte, sollte keinesfalls das Konzert am Sonntag, 26. April verpassen. Moderiert wird dieses Konzert von einem Gästeführer des Museums „KomponistenQuartier“ in der Hamburger Altstadt. Hier sind allen drei Komponisten Ausstellungen gewidmet. Auf dem Programm stehen unter anderem das Concerto Polonois

von Telemann, der damit das Publikum in die Welt der schwungvollen polnischen Volkstänze entführt. Von dem in Bergedorf geborenen Johann Adolf Hasse spielen die Musiker die Symphonie op. 5, lebhaft Melodien im italienischen Stil. Den Abschluss bildet die Sinfonia h-Moll von Felix Mendelssohn Bartholdy. Solisten sind bei diesem Konzert Naomi Nordblom (Flöte) und Michael Hansche (Fagott). Das Konzert beginnt um 17 Uhr in der St. Johanniskirche, Bremer Straße 9. Der Eintritt ist frei. Wer am Sonntag keine Zeit hat, kann das gleiche Konzert auch einen Tag vorher, am Samstag, 25. April, um 17 Uhr in der Erlöserkirche Vahrendorf am Kiekeberg erleben – dort aber ohne die Moderation des Gästeführers.

DER KLEINANZEIGENMARKT

IN TEILEN UNSERER AKTUELLEN AUSGABE FINDEN SIE FOLGENDE BEILAGEN:

Möchten auch Sie Ihre Beilage über uns verteilen?
Tel.: (040) 70 10 17-0

Ankauf

Ankauf von Trödel und Antiquitäten aller Art.
Tel. 0176 / 25 98 18 01

Große Frühjahrsaktion
Kaufe Flohmarktartikel jeder Art.
Tel. 0176 / 68 91 72 85

Haushaltsauflösung aller Art
zu super günstigen Preisen.
Tel. 0176 / 25 98 18 01

Kaufe Musikinstrumente
aller Art. Gegen Barzahlung.
Tel. 040 / 23 49 93 62

Familie sucht dringend Wohnmobil oder Wohnwagen.
T. 0179 / 7 72 26 09

Garten

Ihr Gartenprofi bietet an: Bäume fällen, Hecken, Büsche schneiden, Rasenneuanlagen mit Maulwurfsgitter, Vertikutieren, Unkrautentfernung von Beeten u.v.m.
Tel. 0176 / 68 71 10 34

Rasenpflege, Vertikutieren, Düngen, Säen, Rollrasen-Verlegung, Kleinpflasterarbeiten. Tel. 04141-5456927 o. 01575/6530296

Alles für d. Garten: Vertikutier-/Fräsarbeiten, Heckenschnitt, Neuanlage, Pflasterarbeiten u.v.m.
Tel. 0163 / 16 76 66 2

Gartenfrühjahrsangebot: Beete, Unkraut, sowie alle Gartenarbeiten mit Abfuhr. Günstige Festpreise.
Tel. 040 / 66 83 825

Alle Gartenarbeiten, Beete, Grundreinigung, Frühjahrsputz sowie Vertikutieren. Günstige FP mit Abfuhr. Tel. 0157 / 59 21 67 22

Garten- / Pflasterarbeiten, Jahrespflege, Hecken- u. Buschschnitt, Vertikutier- u. Fräsarbeiten
Tel 0174 / 36 51 495

Hobby

Brauche Hilfe beim Abbau der LGB (Ca. 25 mtr. Loks, Gleise, Gebäude, etc.), Alles geschenkt mitnehmen. Tel. 0170 / 58 34 544

Stellenangebote

Hilfskraft für Ferienwohnung in Vahrendorf ges., 20€ pro Std., Endreinigung, Wäsche und Wäschewechsel. Ab sofort, ca. 5 x im Monat in Eigenregie. Zeitl. flexibel. PKW notwendig. Minijob Vertrag oder auf Rechnung.
Tel. 0172 / 400 500 4

Werde meine Pflegeheldin! Frau, 50 J., Neugr. sucht - Ex-/ungel. Kräfte, 35 Std./W., 12h, Tag & Nacht Deutsch nötig, PL/RU willkommen. Kaffee & Lächeln inklusive. Bewerbung: nettercheffh@gmx.de

Verschiedenes

Dachdecker hat wieder Termine frei. Bedachungen aller Art.
Tel. 04141 / 80 65 770 oder 0176 / 75 044 974

Renovierungs- / Maler- / Tapezierarbeiten, PVC, Parkett, Laminat verlegen u.v.m.
Tel: 0163 / 16 76 662

Ihr Profi bietet Maurer-, Maler-, Pflaster-, Verfügens- u. Verputzungsarbeiten, Kellersanierung u.v.m. an. Tel. 0176 / 68 71 10 34

Rufe mich an in der Not! Jesus liebt Dich.
Telefonnummer: lies die Bibel und den Psalm 23.

Entrümpelung von Dach bis zum Keller.
Tel. 0176 / 25 98 18 01

Mache sauber - Wohnung oder Haus
Tel. 0157 / 360 410 06

Ankauf

Orden, Urkunden, Uniformen gesucht. Biete Höchstpreise für EK1 u. EK2. Münzen, Medaillen und Postkarten. Dolche, Säbel, Pickelhauben, Reservistenkrüge, Luftwaffenpokal, Militärfotoalben aus dem 1. u. 2. WK. Suche alles von der Marine, Luftwaffe, Heer. Privatsammler
Tel.: 040 / 76429805 o. 7635672

Kaufe Silberbestecke, Zinn, Tepiche, Porzellan und vieles mehr.
Tel. 0176 / 689 17 285

Kaufe Silberbestecke, Zinn, Tepiche, Porzellan und vieles mehr.
Tel. 0176 / 689 17 285

Ankauf

Ankauf v. Hartmetall, Wideastahl, Wendeschneideplatten, HSS-Bohrer und vieles mehr.
Tel. 040 / 23 49 93 62

Ankauf von Altkleidern, Taschen, Accessoires u. Abendkleidern. Alles gerne anbieten. Faire Preise. Tel. 040/74 07 31 95

Sammler/in sucht! Ich kaufe Leder-Handtaschen, Brillen, Uhren (auch defekt). Faire Preise.
Tel. 01575 / 65 30 29 6

Suche Modelleisenbahn - Sammlungen, alle Spurgroßen und Marken. Gerne große Sammlungen. Tel. 0171/750 1385

Erotik

Ganz neu! Tina nette Blondine mit GO 80E, ganz lieb und nett mit viel Erfahrung. Tel. 0152 / 59 30 83 71

Garten

Dünger u. Spezialerden frei Haus. Wir liefern nährstoffreiche Dünger und Spezialerden: hochwertige Pflanz- u. Gemüseerden, naturreiner Rindermulch u.v.m. Einfach und bequem bestellen. Neben der Lieferung unterstützen wir Sie auch gerne b. GaLa. I hr Gartenservice Nord
Tel.040/7509658o.01522/8723143

Frühlingsangebot! Garten- u. Pflasterarb. aller Art, sowie Reinigung von Gehwegen mit Langzeitschutz. Baum-, Busch- u. Heckenschnitt. Baumfällung, Beet- u. Rasenneuanlage. Rollrasen. Zaunsetz-, Mauer- u. Malerarb. Preiswert. Tel. 0160/4790587

Gesucht

Fitness für die Stimme. Männerstimmen für gemischten Chor in Heimfeld gesucht. Wir singen Pop, Rock, Folk. Komm zur Schnupperprobe Donnerstags 19 - 21 Uhr. Tel. 0151/ 42 41 82 56 o. www.voiceconnection-hh.de

Haushaltsauflösungen

Mache Haushaltsauflösungen mit kostenloser Beratung für Wertgegenstände und Ankauf.
Tel. 0176 / 68 91 72 85

Stellengesuche

Ich biete Unterstützung im Haushalt für Senioren an. Alles was so anfällt. Tel. 0179 / 951 81 61

Verkauf

Hohner Akkordeon Concerto 2 mit Koffer, guter Zustand, in rot, für 950,-€ VB zu verkaufen (in Hamburg). Tel. 0176 / 83 32 28 02

Zweiräder

E-Bike, Damen, Flyer Gotour 6, 28 Zoll, Farbe: silver gloss. Nur 1700 km gefahren, Preis: 1500,-€
Tel. 0178 / 80 29 241

Ankauf

Ankauf von Musikinstrumenten, alten Münzen, altem Modeschmuck und Zahngold.
Tel. 0176 / 25 98 18 01

Kaufe Porzellan, Villeroy u. Boch, Kristallgläser, Silberbestecke, Figuren und ganze Nachlässe.
Tel. 0176 / 63 86 32 02

Kaufe Mercedes-Benz auch ohne TÜV. Tel. 040 / 23 49 93 62

Wir kaufen Wohnmobile + Wohnwagen
03944 / 36160 www.wm-aw.de Fa.

Suche Seniorenmobil, Elektroroller o. Elektrofahrräder.
Tel. 01522 / 872 31 43

Kaufe Antiquitäten jeder Art. Bilder, Porzellan, Uhren, Schmuck uvm. Tel. 0176 / 68 91 72 85

Wir bieten an: Pflaster- und Fliesenarbeiten uvm. Mit kostenloser Beratung.
Tel. 0176 / 25 98 18 01

KLEINANZEIGEN-COUPON

Alle privaten Kleinanzeigen 4 Zeilen für nur 10 Euro

je angefangene weitere 4 Zeilen zusätzlich

Auch im Internet: www.neuerruf.de

Geben Sie Ihre Kleinanzeige ganz bequem über unsere Kleinanzeigen-Annahme im Internet auf: www.neuerruf.de • Anzeigen online aufgeben

Rubrik: _____
(Lassen Sie nach jedem Wort und Satzzeichen ein Kästchen frei)

Name _____

Adresse _____

IBAN: _____ BIC _____

Bankinstitut: _____

Unterschrift _____

Ich erteile eine einmalige SEPA-Lastschrift (Einzugsermächtigung) Ich lege der Bestellung den Betrag in bar bei

Bitte ausschneiden und einsenden an: Der Neue Ruf, Postfach 92 02 52, 21132 Hamburg

der neue RUF
Die Leihzeitung zum Wochenende in Hamburgs Süden

Herausgeber: Bobeck Medienmanagement GmbH
Cuxhavener Straße 265 b
21149 Hamburg
Tel. 040 / 70 10 17-0, Fax 702 50 14
www.neuerruf.de - info@neuerruf.de

Verlegerin: Hannelore Bobeck-Niculescu
Verantwortlich für den Gesamthalt: Peter Bobeck-Niculescu

Geschäftsführung: Peter Bobeck-Niculescu
Verlagsleitung: Jens Kalkowski
Anzeigenleitung: Jens Kalkowski
Anzeigen: Katrin Jantzen, Susann Sakowski, Uwe Sakowski, E-Mail: anzeigen@neuerruf.de

Redaktion: Matthias Koltermann, Andrea Ubben, Sabine Langner (freie Mitarbeiterin)
E-Mail: redaktion@neuerruf.de

Satz: Bobeck Medienmanagement GmbH, Cuxhavener Straße 265 b, 21149 Hamburg
technik@bobeckmedien.de

Druck: A. Beig Druckerei und Verlag GmbH & Co., Damm 9-15, 25421 Pinneberg

Vertrieb: Michaela Klupp, Tel. 70 10 17-26, Vertrieb@neuerruf.de

Auflagen:
Teilaufgabe Süderelbe: 29.900
Teilaufgabe Harburg: 51.200
Teilaufgabe Wilhelmsburg: 21.100
Gesamtauflage: 102.200

Namentlich gekennzeichnete Artikel geben die Meinung des Verfassers wieder und müssen nicht mit der Meinung der Redaktion übereinstimmen. Anzeigenentwürfe des Verlages sind urheberrechtlich geschützt. Übernahme, auch fotomechanisch, nur nach vorheriger Absprache und gegen Gebühr.

Falls Sie dieses Produkt nicht mehr erhalten möchten, bitten wir Sie, einen Werbeverbotsaufkleber mit dem Zusatzhinweis „bitte keine kostenlosen Zeitungen“ an ihrem Briefkasten anzubringen.

Weitere Informationen finden Sie auf dem Verbraucherportal www.werbung-im-Briefkasten.de

Gepüffte Auflage
Auflage und Vertrieb wurden geprüft von
Wirtschaftsberater
Diplom-Kaufmann
Hansgeorg André
Hamburg
Ehrenbergstraße 39

„Ein Feuerwerk der guten Laune“

Benefizkonzert Bambule 3.0

■ (au) Finkenwerder. Am Sonntag, 26. April, findet um 11 Uhr die dritte Auflage des Benefizkonzerts „Bambule“ auf dem Werks- gelände FMB im Hein-Saß-Weg 17 zugunsten der Chorarbeit an den Finkenwerder Grundschulen statt. In diesem Jahr sind die Jagdhornblä- ser Finkenwerder, die Grundschul-

chöre der Aueschule und der West- erterschule, Mittenmang, Harmonie, Salonorchester + Chorsolisten Har- monie und Swinging Dirk on Stage dabei!

Die Idee zu diesem Konzert entstand 2023 nach dem verheerenden Brand in der Stadtteilschule Finkenwerder, wo der TuS Finkenwerder alle Sport-

geräte verlor. Aufgrund der zahlrei- chen Spenden konnten viele Geräte wieder beschafft werden. So gut an- genommen, folgte im Jahr darauf das zweite Konzert zugunsten der Grund- schulen auf Finkenwerder, eben- falls mit enormen Erfolg. „Auf die- sem Wege wollen wir weitermachen und hoffen auf einen sehr großen Zu-



Der Grundschulchor der Aueschule und der Männerchor Harmonie bei einem gemeinsamen Auftritt
Foto: Bambule

spruch bei diesem Konzert. Es soll ein Feuerwerk der guten Laune wer- den und wir hoffen auf eine große Spendensumme! Erstmals sind nun auch beide Grundschulchöre am Start“, freut sich Organisator und Chorleiter Peter Schuldt.

Wie immer werden die Besucher auch kulinarisch gut versorgt. Der Eintritt kostet 15 Euro, Kinder bezah- len nichts. Karten gibt es hier bei der Bücherinsel Finkenwerder, Steendiek 41, bei den Sängern der beiden Män- nerchöre oder an der Kasse beim Konzerteingang.

FAMILIENANZEIGEN

*Als die Zeit kam, in der du gehen musstest, waren wir nicht bereit.
Es tat so unendlich weh, dich loslassen zu müssen.
Und jetzt, ohne dich, fühlt sich vieles leer und einsam an.
Du fehlst uns jeden Tag, in jedem Moment.*

Carola Balasus

geb. Bruhn

* 6. Juni 1941 † 9. April 2026

Aus dem Leben gegangen, aber nicht aus unseren Herzen.

Cordula

Yvonne und Enver mit Joshua

Jerry und Ulrike

Angelina und Yasushi mit Emmi und Lumi

Neuenfelde

Die Trauerfeier mit anschließender Erdbeisetzung findet statt am Dienstag, dem 28. April 2026, um 13.30 Uhr in der Kapelle des Neuenfelder Friedhofes.

Bestattungen H.-J. Lüdders



Unser Kamerad der Ehrenabteilung

Jürgen „Buttje“ Dilg

ist am 2. April 2026 im Alter von 86 Jahren verstorben. Buttje war bis zuletzt ein gern gesehener Kamerad im Kreise der FF Kirchdorf.

Wir nehmen Abschied am 20. April 2026 um 12.30 Uhr in der Kapelle auf dem Friedhof Finkenriek, König-Georg-Deich 24, 21109 Hamburg.

Freiwillige Feuerwehr Kirchdorf

Lenchen Eßling

geb. Becker

* 23. August 1940 † 7. Januar 2026

Herzlichen Dank

allen, die uns durch tröstende Worte – ob gesprochen oder geschrieben, sowie durch Blumen, Zuwendungen und Spenden an den ASB - Sozialstation Finkenwerder ihre Verbundenheit gezeigt haben, für jeden Händedruck und jede stumme Umarmung, wenn die Worte fehlten, Herrn Pastor Mohnke für die würdevolle Trauerfeier sowie dem Bestattungsinstitut Lüdders für die einfühlsame Unterstützung.

Im Namen aller Angehörigen

Meike Külper

Finkenwerder, im April 2026

Bestattungen H.-J. Lüdders

Wir wollen nicht trauern, dass wir ihn verloren haben, sondern dankbar sein dafür, dass wir ihn gehabt haben.

Karl-Heinz Brandt

* 3.4.1956 † 28.3.2026

In Liebe und Dankbarkeit

nehmen wir Abschied von unserem Bruder und Onkel

Wolfgang mit Jan und Julia

Mia, Lena und Eline

Francop

Die Urnenbeisetzung findet statt am Donnerstag, dem 23. April 2026, um 12.00 Uhr an der Friedhofskapelle Neuenfelde

Bestattungen H.-J. Lüdders

Sie war voller Leben und unser gemeinsamer Mittelpunkt. Wir sind sehr traurig, aber sie lebt in jedem von uns.

Inge Barmbrock

geb. Wehrenberg

* 17. Juni 1941 † 20. März 2026

In Liebe und Dankbarkeit

Susann & Peter, BB & Torsten,

Barmi & Anja, Otti & Nana

und ihre Enkelkinder, die sie so sehr liebte

Lukas, Toni, Max, Henry, Felix, Leni, Joris und Charlie

Die Trauerfeier findet im engsten Familien- und Freundeskreis statt.

Traurig Dich zu verlieren, erleichtert Dich erlöst zu wissen, dankbar mit Dir gelebt zu haben.

Karl-Heinz Grapentin

* 28. April 1935 † 26. März 2026

In liebevoller Erinnerung

Sonja und Jens

und Familie

Die Trauerfeier findet im engsten Kreis statt.

*Es hat alles seine Zeit
und alles Tun unter dem Himmel hat seine Stunde.
Geboren werden hat seine Zeit
und Sterben hat seine Zeit.*

Getrennt nur für kurze Zeit –
nun für immer vereint.

Hans-Peter Scheffler

* 16.07.1941 † 09.04.2026

Wir sind traurig,
dass Du nicht mehr bei uns bist

Christian

Ruth

Christa

Eversen-Heide

Die Trauerfeier findet im engsten Kreis statt.

Menschen, die wir lieben, bleiben für immer, denn sie hinterlassen Spuren in unseren Herzen.

In Liebe und Trauer nehmen wir Abschied von meinem lieben Ehemann, unserem Vater, Opa und Uropa

Helmut Giese

* 30. August 1938 † 26. März 2026

In stiller Trauer

Deine Erika

Michael und Martina

Vanessa, Sebastian und Luise

Sinika

Die Trauerfeier mit anschließender Urnenbeisetzung findet statt am Dienstag, den 21. April 2026, um 12.30 Uhr, in der Kapelle des Friedhofes Finkenriek, König-Georg-Deich 24, 21109 Hamburg.

Anstelle freundlich zugedachter Blumen und Kränze bitten wir um eine Spende an das Hospiz für Hamburgs Süden, IBAN: DE57 2005 0550 1262 2082 08, Stichwort: Helmut Giese

Wenn die Kräfte schwinden und das Leben nicht mehr selbst in den eigenen Händen liegt, ist das Einschlafen eine Erlösung.

Traurig nehmen wir Abschied von unserem Vater, Schwiegervater, Opa und Uropa

„Buttje“ Jürgen Dilg

* 09. Mai 1940 † 02. April 2026

In Liebe und Dankbarkeit

Gabi und Jürgen

Jörg und Petra

Svenja und Sebastian

Timo und Yasemin

Swantje und Leo

Marvin und Sharon

und Urenkel Lea, Noah, Lukas und Zoe

Trauerfeier am Montag, 20. April 2026 um 12.30 Uhr in der Kapelle des Friedhofes Finkenriek, König-Georg-Deich 24, 21109 Hamburg. Die Seebestattung wird zu einem späteren Zeitpunkt im engsten Familienkreis stattfinden.

Statt freundlich zugedachter Blumenspenden bitten wir um eine Zuwendung zugunsten der Jugendfeuerwehr Kirchdorf, Stichwort Buttje Dilg, Konto: Förderverein der Freiwilligen Feuerwehr Kirchdorf e.V. IBAN: DE65 2005 0550 1501 1940 45.

Familienanzeigen der neue RUF
Die Leidenschaft zum Schreiben von Hochzeiten in Hamburgs Süden

- Verlobung
- Hochzeit • Geburt
- Danksagungen
- Grußanzeigen

Cuxhavener Straße 265 b
21149 Hamburg
Telefon (040) 70 10 17 11

WALLNER BESTATTUNGEN

Falkenbergsweg 153, 21149 Hamburg | 040 701 83 46
www.wallner-bestattungen.de | info@wallner-bestattungen.de

Leider zu spät.

Bestattungsvorsorge sichert rechtzeitig die Erfüllung Ihrer letzten Wünsche.

GRABSTEIN - HELDT

Originale Einzelstücke, das was Sie bei uns sehen, fühlen, bekommen Sie auch!
Keine ungenaue Katalogware und damit zufriedene Kunden.

Direkt am Heidefriedhof Neugraben Tel. 701 71 71

Für Sie bleiben unsere Türen geöffnet.

Auch nach der Trauerfeier bieten wir Hilfe.



040-77 35 36 www.fritz-lehmann.de
Lüneburger Tor 3 • Krieterstraße 22 • Hamburg

Geschäftsführung: Christina Knüppel

„Allen Spendern ein großes Dankeschön“

Ukraine-Spenden erreichten zu Ostern Kriegsgebiet

■ (mk) Harburg/Süderelbe. Die Ukraine-Spenden-Organisatoren Thomas Neumann und Bruder Johannes hatten vor Kurzem wieder zu Spenden für die Ukraine aufgerufen. Die Spendenbereitschaft wäre diesmal besonders ausgeprägt gewesen. Es seien Sach- und Geldspenden aus Neugrabens-Fischbek, Neugrabens, Hausbruch,

Karsamstag ging es dann weiter nach Tschernowograd. Der Grenzübergang von Polen in die Ukraine dauerte nur 30 Minuten, sodass der Hilfstransport um 17 Uhr bei Pfarrer Nikolai ankam. Der Transporter wurde ausgeladen und die Hilfsgüter im Flur gelagert. Die Schulkinder waren sehr glücklich, während des Unterrichts plötzlich

Während des Aufenthaltes von Bruder Johannes gab es einen Drohnenangriff – unter anderem waren zwei tote Zivilisten zu beklagen



eine Menge Arbeit“, schildert Neumann diese dramatischen Stunden. Aber innerhalb von 24 Stunden kamen die Pakete in Cherson an und wurden durch Pater Maxim an die Familien verteilt. Sie wären so glücklich gewesen, Hilfe aus Hamburg-Harburg und Boppendorf zu bekommen, betonte der



Schwester Oksana hatte eine gute Idee. Gemeinsam mit Bruder Johannes verstaute sie die Hilfsgüter in Pakete und schickte sie per Post ins Kriegsgebiet nach Cherson
Fotos: T. Neumann

Harburg, Sinstorf, Eißendorf, Marmstorf geflossen, berichtet Neumann. „Allen Spendern ein großes Dankeschön. Die Spenden kamen eins zu eins an, wie man auf dem Foto mit Bruder Johannes und Schwester Oksana sehen kann“, erklärt Neumann.

„Die letzte Reise begann am Karfreitag. In Breslau/Polen wurde bei den Franziskanern eine Übernachtungspause eingelegt. Am

Süßigkeiten zu bekommen. Welche Freude. Kurze Zeit später war wieder Fliegeralarm und die Kinder mussten in den liebevoll hergerichteten Schutzraum. 3 x am Tag ist jetzt Fliegeralarm. In das Kriegsgebiet konnten wir nicht fahren. Es war zu gefährlich. Was tun? Schwester Oksana hatte eine gute Idee. Die Hilfsgüter in Pakete umzupacken und per Post nach Cherson zu schicken. Es war

Dieser kann aber nicht nur über freudige Dinge berichten. Während des Aufenthaltes des Bruders Johannes gab es einen Drohnenangriff, der zwei tote Zivilisten forderte.



Die Schulkinder waren sehr glücklich, während des Unterrichts plötzlich Süßigkeiten zu bekommen

GOLD- & SILBER-ANKAUF

30 Jahre Juwelier Kosche
– über 45.000 zufriedene Kunden

Sofort Bargeld für Ihren nicht mehr benötigten Goldschmuck

ZAHNGOLD
in jedem Zustand!
Kleine und große Mengen.

Juwelier Kosche
Am Harburger Bahnhof (gegenüber dem Phoenix Center) · Moorstr. 9
Tel. 040 / 32310355 · Mo.-Fr. 10-18

Mit der Natur im Dialog Kraft und Inspiration durch Kunst & Natur

■ (mk) Fischbek. Am 25. April von 12 bis 17 Uhr lädt die Loki Schmidt Stiftung unter der Leitung von Sonja Lesinski zu einem Workshop zum Thema Naturverbindung ein. Von Klimakrise bis Polykrise. Was nun? Wie können wir in Zeiten des Wandels klar und handlungsfähig bleiben? Seit Jahrtausenden hat sich der Mensch durch die Kunst in Bezug zur Welt gesetzt, um sie zu verstehen und sich in ihr. Wir tauchen ein in die Natur und erforschen im Künstlerischen, was sie uns in Zeiten des Wandels über Verbundenheit, Wandel und Resilienz lehren kann. Künstlerische Materialien werden gestellt.

Gerne einen Snack und etwas zu trinken mitnehmen sowie wetterfeste Kleidung. Bei Bewegungseinschränkungen bitte vorab melden – Workshop kann gern angepasst werden. Bilingual: Deutsch/Englisch. Mit und ohne künstl. Vorerfahrung. Preis nach finanziellen Möglichkeiten: 35 Euro | 55 Euro | 75 Euro.

Treffpunkt ist am Fischbeker Heidehaus, Fischbeker Heideweg 43a, 21149 Hamburg. Die Kosten betragen 55 Euro. Eine Teilnahme ist nur nach vorheriger Anmeldung möglich. Anmeldung bitte bis zum 22. April per E-Mail unter mail@artofreconnecting.com.



Am 25. April von 12 bis 17 Uhr lädt die Loki Schmidt Stiftung unter der Leitung von Sonja Lesinski (Art of Reconnecting – Künstlerin, Kunst- und Ecotherapeutin) zu einem Workshop zum Thema Naturverbindung ein
Foto: Sonja Lesinski

Guten Tag Apotheke

UNSERE ANGEBOTE FÜR SIE!

APRIL 2026

SIE SPAREN 26%

Mometa Hexal®
Heuschnupfenspray
60 Sprühstöße, 10 g
statt € 13,60¹⁾

€ 9,95

Freundschaftspreis
1 kg = € 995,00
PZN 11077448

SIE SPAREN 24%

Ciclopoli
gegen Nagelpilz
3,3 ml
statt € 30,55¹⁾

€ 22,95

Freundschaftspreis
PZN 8907113

SIE SPAREN 20%

Eucerin®
Anti-Pigment
Tagespflege
Creme LSF 30
50 ml
statt € 38,75¹⁾

€ 30,95

Freundschaftspreis
1 l = € 619,00
PZN 14163898

SIE SPAREN 24%

Vividrin®
Azelaetin
0,5 mg/ml
Augentropfen
6 ml
statt € 13,24¹⁾

€ 9,95

Freundschaftspreis
PZN 12910546

SIE SPAREN 27%

Kytta®
Schmerzsalbe
50 g
statt € 12,32¹⁾

€ 8,95

Freundschaftspreis
1 kg = € 179,00
PZN 10832842

SIE SPAREN 25%

Vertigoheel®
100 Tabletten
statt € 19,97¹⁾

€ 14,95

Freundschaftspreis
PZN 6979686

SIE SPAREN 21%

DermaSence
RosaMin
Getönte Tagespflege
mittel mit LSF 50
30 ml
statt € 22,90¹⁾

€ 17,95

Freundschaftspreis
1 l = € 598,33
PZN 14171030

SIE SPAREN 28%

KadeFungin® 3
Kombipackung
20 g Creme + 3 Vaginaltabletten
statt € 13,99¹⁾

€ 9,95

Freundschaftspreis
PZN 3766139

SIE SPAREN 38%

Ginkobil®
ratiopharm 120 mg
120 Filmtabletten
statt € 92,99¹⁾

€ 56,95

Freundschaftspreis
PZN 6680881

SIE SPAREN 28%

Hyllo Comod®
Augentropfen
10 ml
statt € 15,95¹⁾

€ 11,45

Freundschaftspreis
1 l = € 1145,00
PZN 495970

SIE SPAREN 19%

orthomol
chondroplus
Granulat/Kapseln
30 Tagesportionen
statt € 67,99¹⁾

€ 54,95

Freundschaftspreis
PZN 18052351

15% GUTSCHEIN

AUF IHREN GESAMTEN EINKAUF

Ausgenommen sind rezept- oder verschreibungspflichtige Medikamente sowie Aktionsangebote und Zuzahlungen. Nur ein Gutschein pro Person und Einkauf pro Monat.

gültig im April 2026

1) Eigener ehemaliger Verkaufspreis; zugleich niedrigster Verkaufspreis der letzten 30 Tage. 2) Unverbindliche Preisempfehlung des Herstellers. Abgabe in handelsüblichen Mengen, solange der Vorrat reicht. Für Druck- und Satzfehler keine Haftung. Stand 03/2026

NEUWIEDENTHALER APOTHEKE
DR. DAGMAR CALLSEN

Neuwiedenthaler Apotheke · Rehrstieg 22 · 21147 Hamburg
Tel.: +49 (0) 40 7020730 · Fax: +49 (0) 40 7020733
info@neuwiedenthaler-apotheke.de · www.neuwiedenthaler-apotheke.de