

ULRICH & ULRICH
IMMOBILIEN

Hausbruch-Nord
Endtagewohnung mit Komfort

68 m² im 3. OG mit ca. 30 m² Dachstudio m. Sauna, Kamin, Balkon, Garage uvm., 280,- € WG, Gas VA 82 kWh, C **285.000,- €**

04105 - 55 59 55
www.ulrich-ulrich.de

der neue

WILHELMSBURG

Nr. 30 | 75. Jahrgang | 27. Juli 2024

Die Lokalzeitung zum Wochenende

RUF

Bockeb Medienmanagement GmbH | Telefon (040) 70 10 17 0 | Telefax (040) 702 50 14 | info@neuerruf.de | www.neuerruf.de

Jetzt auch am Luna-Center in Wilhelmsburg!

Physiotherapie im Centrum

Wilhelm-Strauß-Weg 10, 21109 Hamburg
wilhelmsburg@physiotherapie-im-centrum.de
Tel.: 040 300 66 118

Oder wie gewohnt an den Harburg Arcaden!
Lüneburger Str. 47, 21073 Hamburg
termine@physiotherapie-im-centrum.de
Tel.: 040 769 963 97
www.physiotherapie-im-centrum.de

WILHELMSBURG

Das Kollektiv hyper_real lädt zum Audiowalk „Die Stadtteilastronautin“ ins Reiherstiegviertel ein. Sie wollen für andere Weltraumfahrer Wilhelmsburg erforschen.

Mehr Informationen auf Seite 2

WILHELMSBURG

Am vergangenen Sonntagabend machten die Menschen im Hamburger Süden um 18.25 Uhr Bekanntheit mit dem „Wilden Hausrüttler“!

Mehr Informationen auf Seite 3

HAMBURG

Der Senat hat den gesamtstädtischen Masterplan Magistralen beschlossen. Eine Magistrale führt auch über die Elbinsel.

Lesen Sie auf Seite 13

HAMBURG

Seit gestern hat der Sommerdom auf dem Heiligenfest seine Pforten geöffnet. Der Neue RUF verlost wieder attraktive Dompakete!

Erfahren Sie mehr auf Seite 16

Ballwagen und Spielgeräte Haspa-Stiftung spendet 900 Euro

■ (au) Wilhelmsburg. Am Sonntag, 28. Juli, ist es wieder soweit, die Aufregung steigt: Kinder und Jugendliche aus Wilhelmsburg und Umgebung fahren mit dem „Zeltlager Wilhelmsburg“ der Pfarrei St. Maximilian Kolbe Hamburg zwei Wochen in die Ferien zur Jugendbildungsstätte Gilwell Sankt Ludger bei Haltern am See. Dank einer Spende der Haspa Wilhelmsburg in Höhe von 900 Euro gehen auch noch ein Ballwagen, Spielgeräte und Gesellschaftsspiele mit auf die Reise. Mitten im Wald gelegen bietet der Zeltplatz bei Haltern am See nicht nur einen kleinen Spielplatz, Volleyball- und Fußballfeld, eine Halle mit Billard, Kicker und Air Hockey, sondern auch ein privates Freibad, das besonders bei Sommertemperaturen zum Abkühlen einlädt, beschreibt das ehrenamtliche Organisationsteam im letzten Pfarrbrief das Event. Das Team, bestehend aus 25–30 Hel-

fern, bietet bereits seit 1992 ein buntes Programm aus Spielen, Sport und Basteln. Die frohe Kunde über die Spende überbrachte Ergün Yurdakan, Filialleiter der Haspa Mannesallee, dem Orga-Team noch vor den Sommerferien. Das Team bedankte sich für die großzügige Unterstützung. Das Geld stammt aus der Peter-Mählmann-Stiftung, deren Ziel die Förderung von Kindern und Jugendlichen in den Bereichen Bildung, Erziehung, Kultur und Sport ist. Anlässlich des Ausscheidens des langjährigen Vorstandssprechers Peter Mählmann hat die Haspa im Januar 1997 diese Stiftung gegründet. „Mit den Spenden möchten wir gezielt Geld für kleinere investive Maßnahmen bereitstellen“, erklärt Ergün Yurdakan. Jedes Jahr werden so mehr als 100 Kinder- und Jugendeinrichtungen Anschaffungen im Wert von rund 150.000 Euro ermöglicht.



Freuen sich über die Spende von der Haspa: v.l. Das Orga-Team um Oli Gos-tomczyk und Sandra Wilkens mit Jonathan, Adriano, Kian, Joel und Ergün Yurdakan, Filialleiter der Haspa Mannesallee **Foto: ein**

Mit einfachen Mitteln der Sprache zum Überlegen anregen

Kunstprojekt zum Kriegerdenkmal umgesetzt



Fort-, durch-, um-, ver-, nach- und DENKEN: Dieser Schriftzug in der Mannesallee vor dem Kriegerdenkmal soll mit einfachen Mitteln der Sprache zum Überlegen anregen **Foto: Vera Drebusch**

■ (au) Wilhelmsburg. Sie haben lange dafür gekämpft, mussten so manche Absage einstecken, aber letztendlich haben sie sich mit ihrer Idee durchgesetzt: Mitte Juli konnten die DENKmal-Gruppe und das Künstlerduo Vera Drebusch und Reto Buser auf dem Gehweg vor dem Kriegerdenkmal in der Mannesallee das Verb „denken“ mit verschiedenen Vorsilben aufbringen. Dem vorausgegangen war ein langer Prozess, der sich mit der Frage auseinandergesetzt hat, wie man mit einem Kriegerdenkmal in heutigen Zeiten umgeht.

Kurzer Rückblick: Jahrzehntelang stand das Kriegerdenkmal versteckt im Zuge des Neubaus von Gemein-

dezentrum, Kita und Gestaltung der Außenanlage wieder an die Mannesallee gesetzt wurde. Kurze Zeit später wurde es mit den Worten „Kein Gedenken den Faschisten. Nazi-Dreck“ beschmiert. 2018 gründete sich daraufhin die DENKmal-Gruppe, die sich näher mit der Geschichte des Denkmals, aber auch mit seiner Zukunft beschäftigte. Ein Wettbewerb zum zukünftigen Umgang mit dem Denkmal folgte, die Idee von Vera Drebusch und Reto Buser gewann. Unter anderem wurde das Denkmal um 90 Grad gedreht, anschließend sollte eine Art Linie inklusive eines Schriftzugs des Verbs ‚denken‘ und seiner Präfixe vom Kriegerdenkmal zu den gegenüberliegenden Stolpersteinen

der Familie Leipelt hergestellt werden. „Es soll eine konkrete sichtbare Beziehung hergestellt werden zwischen Tätern und Opfern des NS-Regimes“, erklärte Künstlerin Vera Drebusch damals. Doch das gefiel nicht allen, Behörden und Polizei hatten Bedenken ob der Verkehrssicherheit in der Straße (der Neue RUF berichtete). Dann endlich konnte ein Kompromiss gefunden werden, der nun in Tat umgesetzt wurde. Die Wörter „fort-, durch-, um-, ver-, nach- und denken“ wurden mit farbigem Kunststoffbelag in die Gehwege und in die Straße eingelassen, sodass sie lesbar, aber auch beim Begehen und Befahren spürbar sind.

Fortsetzung auf Seite 3

Schad- und Giftstoffe entsorgen

■ (sl) Wilhelmsburg. Ein Bus der Stadtreinigung Hamburg ist wieder auf den Elbinseln unterwegs, um kostenlos Schad- und Giftstoffe anzunehmen. Die Mitarbeiter der mobilen Problemstoffsammlung halten am Donnerstag, 15. August, von 11 bis 12.30 Uhr auf dem Berta-Kröger-Platz. Am Dienstag, 27. August, steht das Sammelmobil von 16.30 bis 18 Uhr in der Kirchdorfer Straße 48, und am Freitag, 30. August, ist von 11 bis 12.30 Uhr der Standort auf der Marktfläche am Stübenplatz an der Reihe. Zu den Umwelt und Gesundheit schädigenden Stoffen gehören beispielsweise Farb- und Lackreste, Batterien in haushaltsüblichen Größen sowie kaputte, kleine Elektrogeräte. Kfz-Batterien und Blumenkästen aus Eternit werden nur auf Recyclinghöfen angenommen.

Radtouren mit Frank Wiesner

■ (sl) Harburg. Der Verkehrsexperte der SPD, Frank Wiesner, bietet auch in diesem Jahr wieder zahlreiche Radtouren an. „Mit den Touren möchten wir unter anderem die Energiewende konkret greifbar machen, es passiert einiges in unserer Region“, erläutert Frank Wiesner. Am Sonntag, 4. August, stehen in Wilhelmsburg der Bunker und der Energieberg in Georgswerder auf dem Programm. Die Radtour startet um 11 Uhr auf dem Harburger Rathausplatz. Der nächste Termin ist am 1. September geplant. Dann geht es um das Thema Wasserstoff rund um Moorburg, und am 20. Oktober steht eine Fahrt zum Bunker an der Feldstraße an. Mehr Infos bei Frank Wiesner per E-Mail an info@frank-wiesner.de.

ES GIBT IHN NOCH: DEN GÜNSTIGEN STADTFLITZER.

SPACE STAR Select 1.2
Benziner 52 kw(71PS)*
• Klimaanlage
• Radio DAB+
• Regen- u. Lichtsensor

AB 13.490 EUR

Abbildung zeigt kostenpflichtige Sonderausstattung

* Space Star Select 1.2 52 kW (71 PS) 5-Gang Energieverbrauch 5,0 l/100 km Benzin; CO₂-Emission 113 g/km; CO₂-Klasse C; kombinierte Werte. Die nach PKW-EnVKV angegebenen offiziellen Werte zu Verbrauch und CO₂-Emission sowie ggf. Angaben zur Reichweite wurden nach dem vorgeschriebenen Messverfahren WLTP ermittelt. Weitere Infos unter mitsubishi-motors.de

Mitsubishi in der City Süd:
B. Sperling & Sohn GmbH
Wendenstraße 274–278
20537 Hamburg
Tel: 040 - 25 17 24-44
verkauf@sperling-sohn.de

Buntes Rahmenprogramm und Autogrammstunde

Towers Season Opener

■ (au) Wilhelmsburg. Am 2. August starten die Veolia Towers in die Vorbereitung der neuen Spielzeit. Vor dem Pflichtspielstart im BBL-Pokal bestreiten die Hamburger Basketballer insgesamt sechs Testspiele, allesamt gegen direkte Ligakonkurrenten. Zum einzigen öffentlichen Testspiel in der Hansestadt gastieren am 25. August um 17 Uhr die EWE Baskets Oldenburg – Tickets sind ab 4 Euro ab sofort im Online-Ticketshop verfügbar. Dann stellt sich das

neu formierte Team zum ersten Mal dem eigenen Publikum vor. Für alle Towerkarten-Kunden ist der Eintritt kostenfrei. Die Inselepark Arena öffnet ihre Türen für den Season Opener bereits um 16 Uhr. Abgerundet wird das Testspiel mit einem bunten Rahmenprogramm und einer ausführlichen Teamvorstellung. Im Anschluss an die erste Partie vor heimischem Publikum wird es zudem eine Autogrammstunde geben.

SCHON FREITAGABENDS ONLINE!

www.neuerruf.de

Treppenlift
Bundesweiter Service, 24 Stunden, 365 Tage im Jahr
 ▶ Service bundesweit
 ▶ Kurze Lieferzeiten
 ▶ Sehr preiswert
 Auch zur Miete
 Neu oder gebraucht
 Rufen Sie uns kostenlos an
0800 - 234 56 55
 www.minova-treppenlifte.de

Wir servieren Ihnen den RUF auf dem Tablet!

 Schon Freitagabend die Zeitung von morgen lesen!
WWW.NEUERRUF.DE

„Die Stadtteilastronautin“ Audiowalk durchs Reiherstiegviertel

■ (au) Wilhelmsburg. Das Kollektiv hyper_real lädt zum Audiowalk „Die Stadtteilastronautin“ ins Reiherstiegviertel in Wilhelmsburg ein. Und darum geht es: Zwei Stadtteilastronauten mit fließenden Raumanzügen, spiegelnden Visieren und Fühlern landen in Wilhelmsburg. Sie wollen für andere Weltraumfahrer den Stadtteil erforschen. Was macht Wilhelmsburg aus? Wer darf das entscheiden? Für wen ist der Stadtteil gemacht? Das kommt ganz darauf an, wen sie fragen. „Die Stadtteilastronautin“ ist ein Stadtteilprojekt in Wilhelmsburg. Das Kollektiv hyper_real hat seit Januar 2024 mit Menschen aus Wilhelmsburg Streifzüge unternommen und Interviews geführt. Daraus entstand ein Audiowalk, den die Wilhelmsburger nun als performative Stadtführung besuchen können. Premiere ist am Donnerstag, 1. August, um 18.30 Uhr, die Vorstellung ist allerdings schon ausverkauft

Weitere Informationen, Termine und Tickets unter <https://hyperrealisten.com/die-stadtteilastronautin>. Der Walk ist für Menschen mit Roll-

stuhl barrierefrei und mit Audiodeskription. Es gibt keine Verdolmetschung in Gebärdensprache. Bei Fragen rund um Zugänglichkeit

und Barrierefreiheit bitte an hyperreal@posteo.de schreiben. Informationen zu den Hyperrealisten unter <https://hyperrealisten.com>.



Zwei Stadtteilastronauten mit fließenden Raumanzügen, spiegelnden Visieren und Fühlern landen in Wilhelmsburg. Was es damit auf sich hat, erfahren Besucher beim Audiowalk
 Foto: Simone Kesting

Wahrnehmung der Stadt Stadt Hamburg startet Umfrage

■ (au) Hamburg. Die Behörde für Stadtentwicklung und Wohnen Hamburg hat eine Umfrage zur räumlichen Wahrnehmung der Stadt Hamburg und ihres Umlands durch die Bürger gestartet. Bis wohin reicht die vertraute Umgebung? Wo verlaufen die großen Barrieren in der Stadtregion? Wo würden Menschen in Hamburg und im Umland am liebsten hinziehen? Durch Antworten auf diese und weitere

Fragen werden sogenannte mentale Landkarten erarbeitet, die Informationen darüber liefern sollen, wie die Stadt und ihr Umland wahrgenommen werden. Die Teilnahme an der anonymen und datenschutzkonformen Umfrage dauert etwa 15 Minuten. Die Umfrage ist bis zum 31. August 2024 unter folgendem Link aufrufbar: <https://go.urbanista.de/atlasumfrage>.

1800 PS Das Original 720 PS
 www.stuntshow-roselly.de
Stunt & Action Show
Horner Rennbahn
 Rennbahnstraße 96 in Hamburg
 Sa. 10.08.24, 19 Uhr, So. 11.08.24, 11 Uhr
 Dauer je 90 – 120 min.
 Kleine Gäste haben die Möglichkeit, mit einem Monstertruck mitzufahren
 Altfahrzeuge benötigt, Infos: 0178 2016672

Inselausflug mit dem Fahrrad Einmal quer durch Wilhelmsburg

■ (au) Wilhelmsburg. Die VHS Wilhelmsburg bietet am Samstag, 24. August, von 11 bis 14 Uhr einen Inselausflug mit dem Fahrrad, einmal quer durch Wilhelmsburg, unter der Leitung vom Wiebke Johannsen an. „Durch den Alten Elbtunnel unterqueren wir die Elbe, erkunden das Reiherstiegviertel und fahren mit mehreren Stopps nach Süden bis zur Bunthäuser Spitze, wo sich Norder- und Süderelbe trennen. Die Must-Sees wie Flakbunker, IBA-Häuser, Windmühle, Deiche und Wet-

tern passieren und kommentieren wir. Themen sind unter anderem Flutschutz und Elbvertiefung, Naturschutzgebiete und neue Bauprojekte (Straßenbau und Wohnungsbau)“, so Wiebke Johannsen. Der Kurs O13120MMW03 kostet 17 Euro. Treffpunkt ist am Alten Elbtunnel, Eingang St. Pauli-Landungsbrücken. Anmeldung unter 040 609295555 (Mo. bis Fr. 8.30 bis 19 Uhr) oder wilhelmsburg@vhs-hamburg.de.

„Themencafé“-Reihe Niedrigschwelliges Info-Angebot

■ (au) Kirchdorf-Süd. Am Samstag, 10. August, findet von 14 bis 17 Uhr das nächste Themencafé im CCI Community Center Inklusiv/Treffpunkt Kirchdorf-Süd, Kirchdorfer Damm 6, statt. Dieses mal dürfen sich die Teilnehmer vom Thema überraschen lassen! In den Themencafés erhalten ältere Menschen in Kirchdorf-Süd ein niedrigschwelliges Informationsangebot zu jeweils einem besonders wichtigen Thema rund ums Älterwerden. Die Reihe bildet damit eine sinn-

volle Ergänzung zu der Info-Veranstaltung „Good Old Kirchdorf-Süd“, wo ein großes Spektrum an Themen präsentiert wird und weniger Raum für eine vertiefende und intensivere Auseinandersetzung zu einem bestimmten Thema gegeben ist. Die Veranstaltungen richten sich vor allem auch an die in Kirchdorf-Süd und Wilhelmsburg stark vertretene ältere und älter werdende Bevölkerung mit Migrationshintergrund und deren Angehörige beziehungsweise Begleitpersonen.

Patientenforum
 nächster Vortrag:
Knorpelschäden im Kniegelenk
 Möglichkeiten der Therapie.
Dienstag, 30. Juli, 18:00 Uhr
 Referent: Sebastian Klötzer, Oberarzt Unfallchirurgie und orthopädische Chirurgie
 Veranstaltungsort: Cafeteria der Helios Mariahilf Klinik Hamburg, Stader Straße 203c, 21075 Hamburg
 Weitere Informationen: www.helios-gesundheit.de/mariahilf/uch

Bauarbeiten an der Hamburger S-Bahn Einschränkungen während der Sommerferien

■ (sl) Hamburg. In der Hoffnung, mit diesen Maßnahmen möglichst wenig Fahrgäste zu nerven, nutzt die Deutsche Bahn (DB) die Sommerferien, um gleich an mehreren Stellen in Hamburg am S-Bahn-Netz zu bauen. Neben Gleisbauarbeiten an der S1 am Berliner Tor und der Erneuerung der Eisenbahnüberführung „Wendenstraße“ auf der Strecke der S2, sind die S5 und die S3 an gleich mehreren Stellen betroffen. Arbeiten im Bereich Eidelstedt sorgen dafür, dass der Verkehr zeitweise nur einseitig verlaufen kann. Von Montag, 29. Juli, bis einschließlich Sonntag, 4. August, beginnen und enden die Züge der Linie S5 deshalb bereits in Altona. Von Montag, 5. bis einschließlich Mittwoch, 28. August, beginnt und endet die S5 am Hauptbahnhof. Fahrgäste

werden bis einschließlich 23. August gebeten, ab/bis Elbgaustraße alternativ die Züge der Linie S3 zu nutzen.

Gleis- und Kabeltiefbauarbeiten Diebstech (S3, S5)

Von Samstag, 24., bis einschließlich Mittwoch, 28. August, ist aufgrund der Bauarbeiten am Bahnhof Diebstech kein S-Bahn-Verkehr zwischen Altona und Eidelstedt möglich. Die Züge der Linie S3 sind auf dem Abschnitt unterbrochen. Für ihre Fahrgäste richtet die S-Bahn Hamburg einen Ersatzverkehr mit Bussen zwischen Altona und Eidelstedt ein. Weiterhin betroffen sind auch die S-Bahnen der Linie S5, die bis einschließlich Mittwoch, 28. Au-

gust, nur zwischen Hamburg Hauptbahnhof und Stade fahren.



Die Deutsche Bahn nutzt die Ferien, um Teile des S-Bahn-Netzes zu sanieren
 Foto: Deutsche Bahn

gepflegt. Ausführliche Informationen zu den Beeinträchtigungen finden Fahrgäste auch auf den Seiten von hvv und S-Bahn Hamburg.

www.marktplatz-suederelbe.de

Apotheken-Notdienst
Nachtdienst:
 8.30 bis zum Folgetag um 8.30 Uhr
 Während der Mittagszeit von 13.00 bis 14.30 Uhr ist die betreffende Notdienst-Apotheke ebenfalls geöffnet.
 – Sämtliche Angaben ohne Gewähr –
Juli/August 2024
 Sa. 27 M Mi. 31 Q
 So. 28 N Do. 01 R
 Mo. 29 O Fr. 02 S
 Di. 30 P Sa. 03 T
 Die Zeichen A – Z im Kalendarium geben die dienstbereite Apotheke an.

- Und so erreichen Sie die Apotheken:**
- A Markt Apotheke Neugraben
Marktpassage 7, Tel. 70 10 06-0
 - A LUNA Apotheke (Wilhelmsburg)
Wilhelm-Strauß-Weg 10, Tel. 754 11 11
 - B Heide-Apotheke (Neu Wulmstorf)
Bahnhofstraße 35d, (MPC) Tel. 70 01 52-0
 - B Reeseberg-Apotheke im Ärztehaus (Harburg)
Reeseberg 62, Tel. 763 31 31
 - C Feld-Apotheke im Sky-Markt (Langenbek)
Gordonstraße 2, Tel. 763 80 08
 - C Vering-Apotheke (Wilhelmsburg)
Veringstraße 37, Tel. 75 76 63
 - D Panorama-Apotheke
Harburger Ring 8–10, Tel. 765 23 24
 - E Apotheke am Inseipark (Wilhelmsburg)
Neuenfelder Straße 31, Tel. 302 38 69 90
 - F Arcaden-Apotheke (Harburg)
Lüneburger Straße 45, Tel. 30 09 21 21
 - G Morgenstern-Apotheke (Finkenwerder)
Steendiek 42, Tel. 74 21 82-0
 - H Mühlen-Apotheke (Neugraben)
Neugrabener Bahnhofstraße 33, Tel. 701 50 91
 - H Vivo Apotheke (Harburg)
Lüneburger Straße 18, Tel. 76 75 57 72

- J Schäfer-Apotheke (Harburg)
Harburger Rathausstraße 37, Tel. 76 79 30-0
- J Wilhelmsburger Apotheke
Georg-Wilhelm-Straße 28–30, Tel. 75 73 22
- K Hansa-Apotheke (Harburg-Heimfeld)
Heimfelder Straße 1, Tel. 77 39 09
- K Striepen-Apotheke (Neuwiedenthal)
Striepenweg 41, Tel. 70 20 87-0
- L Stern-Apotheke (Harburg)
Mehringweg 2/Ecke Eißend. Str., Tel. 790 61 89
- M apo-rot Millennium-Apotheke (Harburg)
Schloßmühlendam 6, Tel. 76 75 89 20
- M Ulex-Apotheke am Markt (Finkenwerder)
Steendiek 8, Tel. 74 21 71-0
- N Ärztehaus-Apotheke (Neu Wulmstorf)
Bahnhofstraße 26, Tel. 700 13 83-0
- N Damian Apotheke am Sand (Harburg)
Sand 35 (am Blumenmarkt), Tel. 77 79 29
- O Altländer Apotheke Neuenfelde
Nincooper Straße 156, Tel. 30 38 94 44
- O City-Apotheke (Harburg)
Lüneburger Str. 34, Tel. 77 70 30
- P Lavendel Apotheke (Harburg)
Hainholzweg 67, Tel. 79 14 48 12
- P Menge-Apotheke (Wilhelmsburg)
Reinstorfweg 10a/Ldz. Mengestr., Tel. 753 42 40
- Q Neuwiedenthaler Apotheke (Neuwiedenthal)
Rehrstieg 22, Tel. 702 07 30
- Q Apotheke im Niedersachsenhaus (Heimfeld)
Heimfelder Straße 42, Tel. 790 53 25

- R Deich-Apotheke (Georgswerder)
Neuenfelder Straße 116, Tel. 754 21 93
- S Galenus-Apotheke (Harburg)
Ernst-Bergeest-Weg 55, Tel. 760 30 65
- S Ulen-Apotheke (Neugraben)
Groot Enn 3, Tel. 701 86 82
- T Hubertus-Apotheke (Wilhelmsburg)
Veringstraße 36, Tel. 75 66 00 14 14
- T WeVital Apotheke (Harburg)
Am Wall 1, Tel. 320 27 18 88
- U Distel-Apotheke (Wilhelmsburg/Georgswerder)
Krieterstraße 30/Ärztehaus, Tel. 754 01 01
- U Pluspunkt-Apotheke im Phoenix-Center (Harburg)
Hannoversche Straße 86, Tel. 30 08 86 96
- W SEZ-Apotheke
Cuxhavener Straße 335, Tel. 701 40 21
- X Apotheke im Marktkauf (Harburg)
Seeveplatz 1, Tel. 76 62 13 60
- X VitAlex-Apotheke (Neu Wulmstorf)
Schifferstraße 2, Tel. 70 10 64 64
- Y Berg-Apotheke (Harburg)
Trelder Weg 5, Tel. 763 51 91
- Y Sonnen-Apotheke (Eilstorf)
Mühlenstraße 20, Tel. 04168 91 16 96
- Z Apotheke am Veritaskai (Harburg)
Veritaskai 6, Tel. 30 70 19 11

WICHTIGE NOTRUF

Polizei Harburg,
Lauterbachstraße 7 4 28 65 46 10

Polizei Neugraben 4 28 65 47 10

Polizei Neu Wulmstorf 33 44 19 90

Polizei Finkenwerder 4 28 65 47 60

Polizei Wilhelmsburg 4 28 65 44 10

Bundespolizeistation Harburg 300 85 66 70

Polizei, Notruf, Überfall 110

Feuer, Rettungsdienst, 1. Hilfe 112

Rettungsdienst der Hilfsorganisat. . . 1 92 22

Rettungsdienst des DRK 1 92 19

Arzneimittel-Information. 70 20 87-0

Gift-Information-Nord. 0551-192 40

Behinderten Taxi 44 10 11

Tierärztlicher Notdienst 43 43 79

Zahnärztlicher Notdienst
 (Mittwoch-Nachmittag und Wochenende) 18 03 05 61

Notarzt-Zentrale 11 61 17

Ärztlicher Notdienst 22 80 22

Informationen unter: www.aponet.de

Wilder Hausrüttler im Hamburger Süden

Starker Blitzeinschlag auf der Hohen Schaar

■ (au) Wilhelmsburg. Am vergangenen Sonntagabend machten die Menschen im Hamburger Süden um 18.25 Uhr Bekanntschaft mit dem „Wilden Hausrüttler“! Mit dem ‚Was?‘, werden sich nun viele Leser fragen. Wer hat an meinem Haus gerüttelt? Der Neue RUF kann Entwarnung geben: Mit dem Wilden Hausrüttler ist ein sehr starker Blitz gemeint, der im Zuge des schweren Gewitters am Sonntagabend in Wilhelmsburg auf der Hohen Schaar – Hohe-Schaar-Straße/Ecke Kattwykdamm – eingeschlagen ist. „Um 18.25 Uhr gab es diesen sehr starken Blitz (wilder Hausrüttler) im Süden von #Hamburg. Das hat geschepert“, ist auf dem Wetterkanal von Jörg Kachelmann auf dem Nachrichtendienst X zu lesen.

Der Wetterexperte ist auch derjenige, der die Blitze, je nach Blitzstärke, eingeordnet hat. „Die Blitzstärke wird in Kiloampere (kA) gemessen und die folgenden Bezeichnungen wurden in unserer Blitzanalyse je nach Blitzstärke von uns gewählt, um die Blitzstärke möglichst anschaulich zu beschreiben: 0 bis 3 kA: schwacher Brummler; 3 bis 7 kA: mittlerer Roller; 7 bis 40 kA: starker Knaller; 40 bis 100 kA: stabiler Dröhner und ab 100 kA: wilder Hausrüttler“, ist auf der Internetseite <https://kachelmannwetter.com/de/info/blitzortung> zu lesen.

Für die Ortung von Blitzen in Mitteleuropa nutzt das Wetterteam rund um Kachelmann die Daten von Siemens BLIDS. „Die Ortung erfolgt hier nach dem ‚Time-Of-Arrival-“



Da wurde es am Sonntagabend ordentlich hell im Süden von Hamburg, als ein Blitz im Harburger Hafen niederging (Symbolbild)
Foto: Ron Rev Fenomeno/Pixabay

Prinzip: jede Blitzentladung erzeugt ein elektromagnetisches Feld, das sich in alle Richtungen ausbreitet. Zahlreiche Empfänger (Antennen) sind über Europa verteilt, und aus der Differenz der in den Empfängern aufgezeichneten Zeiten wird der Einschlagsort des Blitzes genau berechnet. Mit dieser Methode ist es nicht nur möglich, einen Blitzeinschlag bis auf wenige Meter genau zu lokalisieren, sondern auch seine Polarität (positiv oder negativ) sowie seine Stromstärke zu bestimmen“, heißt es dort weiter.



Mit einfachen Mitteln der Sprache zum Überlegen anregen

Kunstprojekt zum Kriegerdenkmal umgesetzt

Fortsetzung von Seite 1

Durch diese tastbare Erfahrung werden weitere Sinne einbezogen und die Fortbewegung entschleunigt.

„Was setzt man einem Monument entgegen, das in seiner ganzen Erscheinung mit einer Sprache aus der Vergangenheit spricht, die wir schon einmal für entlarvt hielten? Rechtspopulismus, Polarisierung und Krieg – wieviel können wir aus der Geschichte wirklich lernen? Das Verb denken und seine Präfixe soll hier Hilfestellung leisten, um einen persönlichen Zugang zum komplexen Themenkreis der Erinnerungskultur zu erleichtern und um sich schließlich eine eigene Meinung zu bilden. Gleichzeitig verweisen die Präfixe auf Struktur und Baukastensystem der (deutschen) Sprache, und wie selbstverständlich wir mit zusammengesetzten Wörtern täglich umgehen, wird uns erst beim Trennen wieder bewusst. So merken wir auch nicht, wie sich Sprache und Wörter stets verändern, bis ganz plötzlich ‚querdenken‘ nicht mehr erstrebenswert ist. Die Sprache selbst ist ebenfalls fragil und selber Kräften von Konservierung und Erneuerung ausgesetzt“, heißt es dazu seitens des Künstlerduos. Nun soll dort ein Ort entstehen, der mit einfachen Mitteln der Sprache zum Überlegen anregen soll.



Die Wörter werden mit farbigem Kunststoffbelag in die Gehwege und in die Straße eingelassen
Foto: Oliver Menk

Eine erfrischende Abkühlung ist ein absolutes Muss!

Selbstgemachter Eiswagen erfreut Bewohner

■ (au) Wilhelmsburg. Dieses Jahr hat sich das Malteserstift St. Maximilian Kolbe etwas ganz Besonderes einfallen lassen, um sowohl den Bewohnern als auch den Mitarbeitern eine Freude zu bereiten. Dank einer tollen Mitarbeiter-Idee, einen eigenen Eiswagen zu gestalten, gab es Mitte Juli auf dem Sonnendeck ein abwechslungsreiches Eisangebot! Um das Projekt zu realisieren, brachte jeder – vom Hausmeister über die Pflegekräfte und Ferienjobber bis hin zu den Mitarbeitern der sozialen Betreuung – seine eigenen Fähigkeiten und Ideen mit ein. „Es war sehr beeindruckend, zu sehen, wie alle Arbeitsteams mit Enthusiasmus und Tatkraft zusammenarbeiteten. Diese großartige Zusammenarbeit führte zu einem einzigartigen und liebevoll gestalteten Eiswagen, der bei allen Beteiligten große Freude auslöste“, freut sich Hausleitung Thorsten Kerth. Der Eiswagen bot eine breite Auswahl an köstlichen Eissorten, die für jeden Geschmack etwas bereithalten. Klassisches Vanille- und Schokoladen-Eis, fruchtige Sorten wie Erdbeere und Mango und ausgefallene Geschmacksrichtungen wie



Mit wenig Handgriffen und viel Phantasie bastelten die Mitarbeiter und Ehrenamtlichen ihren eigenen Eiswagen



Bei heißen Temperaturen ein leckeres Eis genießen – das Team des Malteserstifts St. Maximilian Kolbe hat's möglich gemacht. Die Bewohner freut's!
Fotos: Ludmilla Paul

Pistazie und Cookies & Cream – hier blieb kein Wunsch unerfüllt. Um das Geschmackserlebnis abzurunden, gab es natürlich auch frisch geschlagene Sahne dazu. „Der Eiswagen auf dem Sonnendeck war ein voller Erfolg und ein wunderbares Beispiel dafür, wie kreative Ideen und gute Zusammenarbeit zu tollen Ergebnissen führen können. Wir sind stolz auf das Engagement unserer Mitarbeitenden und glücklich, dass wir allen eine so schöne und leckere Sommererfrischung bieten konnten. Eine Wiederholung folgt natürlich!“, so Kerth weiter.

Anzeigenberatung ☎ (040) 70 10 17-0

www.bauhaus.info
Wenn's gut werden muss.

SUMMER SALE

Sommertische, Pools, Grills und vieles mehr stark reduziert!

statt 29,90
19,90

Sunfun Gartenstuhl 'Amy'
Schwarz, silber, stapelbar, wetterfestes Textilien, pulverlackbeschichtetes Stahlgestell
22229225

statt 699,-
199,-

Sunfun Gartentisch 'Melina'
L 200 x B 100 x H 74 cm, schwarz, beständige Tischplatte aus HPL, robustes, sehr leichtes Tischgestell aus rostfreiem Aluminium, Gestell ist matt-schwarz pulverbeschichtet, für bis zu 8 Personen
28559434

statt 499,-
199,-

Sunfun Gartentisch 'Pauline'
L 200 x B 100 x H 75 cm, bambusgrau, hochwertiges Halfmoon-Geflecht, 8 mm dicke Sicherheitsglasplatte, Aluminium-Untergestell
24918750

Lieferservice zum Wunschtermin*

S	Preis pro Lieferung bis 30 kg Unabhängig von der Anzahl der Packstücke	19,-
M	Preis pro Lieferung ab 30 kg Unabhängig von der Anzahl der Packstücke	49,-
L	Preis pro Kranwagen-Lieferung Unabhängig von der Anzahl der Packstücke	79,-

Lieferung max. 50 km um unser Fachzentrum

* Weitere Informationen online oder im Fachzentrum an der Information

BAUHAUS 21079 Hamburg-Harburg, Schlachthofstr. 1
BAUHAUS GmbH & Co. KG Hansa, Sitz: Alte Kollaustraße 44 – 46, 22529 Hamburg

Alle Angebote nur gültig in Hamburg-Harburg vom 27. – 31.8.2024, solange der Vorrat reicht.

Keine Einschränkungen für die Buslinie 443

Gemeinde Seevetal forderte die Beibehaltung des 10-Minuten-Taktes

■ (mk) Seevetal/Harburg. In dieser Woche kam die Nachricht, dass der HVV auf die Umsetzung des Sommerfahrplans auf der Linie 443 verzichtet. Damit wird den gesamten Sommer über das etablierte Angebot gefahren. Es bleibt bei dem gewohnten 10-Minuten-Takt am Nachmittag Richtung Meckelfeld. Der Einsatz von Verwaltung und Ortsbürgermeister für die Meckelfelder Bürger hat sich gelohnt.

Die Hochbahn, Betreiberin der Buslinie 443, die Meckelfeld mit Harburg verbindet, plante, „in den Sommermonaten“ den bewährten 10-Minuten-Takt stadtauswärts zu kürzen. Konkret ging es um Fahrten vom 18. Juli bis zum 1. November dieses Jahres. Nach dem Willen der Hochbahn sollte in diesem Zeitraum von 15.30 Uhr bis 18 Uhr zwischen S-Harburg Rathaus und Meckelfeld, Schulzentrum jeder zweite Bus entfallen. Dies stieß auf Protest bei der Gemeinde Seevetal.

In einer ersten Stellungnahme sprach sich die Gemeinde Seevetal deutlich gegen eine Einschränkung des Angebotes auf der Linie 443 aus. Seevetals Bürgermeisterin Emily Weede und Meckelfelds Ortsbürgermeister Peter Langenbeck halten es für kontraproduktiv, gerade zur Hauptverkehrszeit das Angebot auszudünnen. Der 10-Minuten-Takt zwischen Harburg und Meckelfeld am späten Nachmittag und frühen Abend hat sich bewährt. Langenbeck: „Wenn es gelingen soll,



Meckelfelds Ortsbürgermeister Peter Langenbeck und Seevetals Bürgermeisterin Emily Weede forderten die Beibehaltung des 10-Minuten-Taktes auf der Linie 443
Foto: Dennis Hamann

mehr Fahrgäste zu gewinnen, sollte das Angebot eher erweitert als reduziert werden. Wie bekannt, gibt es auch aus dem Ortsrat immer wieder Wünsche, die Linie 141 über Rönneburg öfter nach Meckelfeld zu führen.“ Weede ergänzt: „Die geplante Einschränkung des Angebotes ist auch vor dem Hintergrund des sehr instabilen Fahrplanes des

Metronoms abzulehnen. Viele Pendler, auch Umsteiger zum Bus nach Maschen, nutzen die Linie 443. Zudem haben wir gerade den Bus bis zum Bahnhof verlängert. Ein 20-Minuten-Takt im Feierabendverkehr macht diese bessere Verknüpfung unattraktiv“, so Seevetals Bürgermeisterin.

Die Gemeinde hatte die Hochbahn

unmissverständlich aufgefordert, die geplanten Kürzungen zurückzunehmen und deutlich gemacht, dass dies kein angemessener Umgang mit der Gemeinde ist. Die Gemeinde Seevetal leistet jährlich einen sechsstelligen Betrag für das Angebot des Hamburger Verkehrsverbundes, um einen attraktiven Nahverkehr in der Gemeinde sicherzustellen.

Kostenloser Salsation-Kurs

Lateinamerikanische Rhythmen beim HTB

■ (sl) Harburg. In den Sommerferien bietet der Harburger Turnerbund (HTB) in Kooperation mit dem Active City Summer einen kostenlosen Salsation-Kurs an. Bei dieser Sportart verbinden sich lateinamerikanische Rhythmen mit Functional-Training und Tanz-Elementen. Perfekt geeignet für Menschen, die die gern tanzen, dabei fit werden und ihre Mobilität verbessern wollen.

Sowohl Einsteiger als auch Fortgeschrittene sind in dem Kurs von Barbara willkommen. Der kostenlose sechswöchige Kurs hat am vergangenen Mittwoch, 24. Juli, um 18 Uhr auf der Sportanlage am Vahrenwinkelweg 28 begonnen, aber ein späteres Einsteigen ist möglich. Mehr Infos bei Carla Rook unter der E-Mail-Adresse rook@harburgerturnerbund.de oder unter der Telefonnummer 79143323



Foto: ein

Wir servieren Ihnen den RUF auf dem Tablett!

Schon Freitagabend die Zeitung von morgen lesen!

WWW.NEUERRUF.DE

DER WEITESTE WEG LOHNT SICH!

GOLD & SILBER ANKAUF
JAN ULLRICH · JUWELIER

- GOLD • SILBER • SCHMUCK
- UHREN • DIAMANTEN
- FORMSILBER • BESTECKE
- MÜNZEN • MEDAILLEN
- ZINN • ZAHNGOLD
- DM-UMTAUSCH

Verkauf von Gold zur Kapitalanlage

GOLD & SILBER ANKAUF
Hauptstraße 68 · 21266 Jesteburg
MO - FR 10 - 13:00 Uhr und 14 - 18:00 Uhr
SA geschlossen · T: +49 41 83 776 79 47
www.goldullrich.de

BARGELD SOFORT

bikepark timm **e-bike** KOMPETENZ CENTER

Ihr Fahrradexperte seit 1920

Luhdorfer Str. 21 - 23
21423 Winsen (Luhe)
Tel.: 04171 / 70 51 23
Fax.: 04171 / 70 51 99

Käthe-Krüger-Str. 8
21337 Lüneburg
Tel.: 04131 / 85 30 30
Fax.: 04131 / 85 30 26

- Die größte Auswahl an Marken-e-Bikes der Region
- Hol-Bringservice
- Zertifizierte Fachberater
- Maßgeschneiderte Leasing-Finanzierungsangebote
- Meisterwerkstatt
- Riesen Auswahl an Kinder- und Jugendrädern

ZERTIFIZIERTE QUALITÄTWERKSTATT

Unsere Top Marken:

www.bike-park-timm.shop

BARBOE RIESE & MÜLLER GIANT PEGASUS STEVENS KALKHOFF MAMMUT SCOTT SCOOOL

Tolle und zauberhafte Gespräche

Besuch im NDR-Pop-up-Studio

■ (au) Harburg. Geschäftiges Treiben im Pop-up-Studio in der Bremer Straße vergangenen Mittwochnachmittag: Ein Kamerateam bereitet sich auf die 18 Uhr-Sendung des Hamburg Journals vor, NDR-Moderatorin Theresa Pöhls probt schon mal die Abläufe. Wichtiges Element nicht nur an diesem Abend ist eine riesige Wand, an der zahlreiche Post-its hängen. In der Sendung später wird Theresa Pöhls diese Wand das „Herzstück des NDR Pop-up Studios“ nennen: An der Wand über den bunten Zetteln hängt die Aufforderung an die

dass ihr das macht. Man kann sagen, dass wir Harburg gerade richtig kennenlernen“, erzählt Oliver Ziolkowski, Sprecher des NDR Landesfunkhauses Hamburg. Die Harburger nehmen kein Blatt vor den Mund: schlechte ÖPNV-Verbindungen, mehr Vielfalt in den Läden, zum Beispiel in der Lüneburger Straße, Vermüllung, Sicherheitsgefühl, fehlende Schwimmmöglichkeiten. Aber es sind auch lobende Worte zu finden, Freude darüber, dass der NDR sich für die Harburger und ihre Sorgen interessiert, und immer wieder wird NDR-



NDR-Moderatorin Theresa Pöhls beim Probedurchlauf für die 18-Uhr-Sendung des Hamburg Journals mit ihrem Kamerateam im Pop-up-Studio



Das Herzstück des NDR-Pop-up-Studios: An der Wand haben die Harburger ihre Wünsche auf bunten Post-its verewigt
Fotos: au

zahlreichen Besucher, die hier vorbeikommen: „Was möchtest du uns sagen?“ Davon haben die Harburger seit Eröffnung des Pop-up-Studios schon zahlreiche Gebrauch gemacht! „Wir sind nicht oft in Harburg. Uns interessieren die Themen, die wirklich kneifen. Die bekommt man aber nur mit, wenn man vor Ort ist. Wir können schon nach zehn Tagen sagen, dass das Projekt ein voller Erfolg ist. Wir haben tolle und zauberhafte Gespräche gehabt. Da war zum Beispiel die Boutique-Besitzerin, die von ihren ersten Schmuckverkäufen erzählt hat oder aber einfach auch nur Menschen, die uns sagen, „Toll,

Moderatorin Maren Bockholdt hervorgehoben. Die Themen sind so unterschiedlich wie die Menschen, die in Harburg leben. Eins aber hat Oliver Ziolkowski schon nach kurzer Zeit festgestellt: „Der Grundton der Art zu erzählen, ist ganz besonders. Die Menschen sind unglaublich nett. Und sie freuen sich, dass sie ihre Geschichten erzählen können!“ Zwar könne man als NDR keine Lösungen bieten, aber eine Plattform. „Wir versuchen, die Geschichten weiterzuführen“, so der Sprecher des Landesfunkhauses. Inzwischen ist auch Ilka Steinhausen, crossmediale Programmchefin

des Bereichs Hörfunk, Fernsehen und Multimedia und stellvertretende Direktorin des NDR Landesfunkhauses Hamburg, im Pop-up-Studio eingetroffen. Sie ist vom Pilotprojekt ganz begeistert. „Ich finde das super, das ist eine gute Möglichkeit, ins Gespräch zu kommen!“ Noch bis Ende August bleibt das Studio in der Bremer Straße. Bis dahin finden noch viele Aktionen statt, zum Beispiel werden hier die Sommerinterviews mit den Fraktionsvorsitzenden geführt. Ein Highlight dürfte aber am heutigen

Samstag, 27. Juli, der Besuch von Ernie und Bert sein, die von 10 bis 16 Uhr für Begeisterung bei Groß und Klein sorgen werden. Das Pop-up-Studio ist, immer montags bis samstags von 10 bis 16 Uhr geöffnet, hereinschauen ist ausdrücklich erwünscht! Übrigens: Der NDR möchte nicht nur wissen, wo der Schuh drückt, sondern auch, wie die schönsten Harburg-Motive aussehen. Dafür einfach sein liebstes Harburg-Motiv an popup.hh@ndr.de schicken, dann wird es vor Ort ausgedruckt und an der Fotowand verewigt.



Was ist ihr liebstes Harburg-Motiv? – Das möchte der NDR im Rahmen seines Pop-up-Studios in der Bremer Straße von den Harburgern wissen
Foto: NDR

ROY ROBSON FABRIKVERKAUF



WIR FEIERN – SIE SPAREN:

25%

PREISE!

EXTRA AUF ALLE ROTEN

25 JAHRE FABRIKVERKAUF
ROY ROBSON

ROY ROBSON
FABRIKVERKAUF




Noch mehr Deals in unserem Online-Store.

SALE

AB 2 TEILEN ZUSÄTZLICH

-30%*

BRAX
FEEL GOOD

*Gültig ab 2 Teilen und auf den aktuell ausgezeichneten Preis. Ausgenommen sind Basics, Socken, Gürtel, 2.Wahl Artikel, Musterteile und der Kauf von Geschenkgutscheinen.



MARC AUREL
FINAL SALE

SHOPPEN SIE IHREN LIEBLINGSSTYLE ZU TOLLEN PREISEN

MARC AUREL TEXTIL GmbH | Wilhelmstraße 9 | 33332 Göttersloh | T 0049 (0)5241 9450

ROY ROBSON FABRIKVERKAUF Bleckeder Landstraße 24 | 21337 Lüneburg | T.04131 887 202
 Öffnungszeiten: Montag bis Freitag 10:00 – 18:00 Uhr | Samstag 9:30 – 16:00 Uhr | www.royrobson-fabrikverkauf.de



„Gags – Comedy Deluxe“ mit zahlreichen Prominenten

Tickets für Preview zu gewinnen

■ (au) Hamburg. Sketche, die aktuelle gesellschaftliche Themen mit satirischem Biss aufgreifen: dafür steht „Gags – Comedy Deluxe“. Die neue Serie beleuchtet den modernen Wahnsinn mit Leichtigkeit und Selbstironie – von alltäglichen Tücken bis hin zu gesellschaftlichen Parodien. Die ersten Episoden zeigt der NDR jetzt in einer exklusiven Preview am Montag, 19. August, im Rolf-Liebermann-Studio unter Anwesenheit zahlreicher Comedians der Sketch-Serie.

Die Moderation des Abends übernimmt Negah Amiri, die im vergangenen Jahr mit dem Deutschen Comedypreis als „Beste Newcomerin“ ausgezeichnet wurde. Vor Ort sind zudem u. a. Moderatorin und Schauspielerin Alena Gerber und Schauspieler Helmut Ziel. Und auch die Köpfe hinter der Serie sind selbstverständlich dabei, Jakob Leube, Freddy Radeke und Lea Finn, bekannt aus „extra 3“ und „Wumms“. In der Serie gibt es zahlreiche Auftritte bekannter Persönlichkeiten: von etablierten Künstlerinnen und Künstlern bis hin zu aufstrebenden Comedy-Stars. Mit dabei sind unter anderem Jan Josef Liefers, Eko

Fresh, Johannes Strate, Susanne Daubner, Micky Beisenherz, Oliver Kalkofe, Oliver Welke, Samira El Ouassil, Heinz Strunk, MrWis-sen2go, Cem Ali Gültelkin, Samuel Koch und seine Frau Sarah, Checker Tobi, Sebastian Ströbel und die bereits genannten Negah Amiri, Alena Gerber und Helmut Ziel.

Die ersten drei Episoden sind ab Donnerstag, 29. August, in der ARD Mediathek abrufbar, die restlichen drei folgen am Donnerstag, 5. September. Ab Mittwoch, 4. September, ist die Serie wöchentlich im NDR Fernsehen zu sehen.

Der Neue RUF verlost für die Preview 4 x 2 Tickets. Tickets für die Vorstellung sind nicht im freien Verkauf erhältlich und werden ausschließlich verlost. Die Gewinner werden dann über den genauen Zeitpunkt der Veranstaltung informiert. An der Verlosung nimmt teil, wer bis Mittwoch, 7. August (Einsendeschluss), eine E-Mail mit dem Betreff „Preview“ an a.ubben@neueruff.de schickt. Name und Telefonnummer bitte nicht vergessen! Die Gewinner werden benachrichtigt, der Rechtsweg ist wie immer ausgeschlossen. Viel Glück!



Gags – Comedy Deluxe mit (v.li.) Freddy Radeke, Lea Finn, Jakob Leube
Foto: NDR

VERLOSUNG!

„Jetzt reicht es, nun muss etwas passieren“

Ralf-Dieter Fischer verabschiedet sich aus der Politik

■ (mk) Harburg/Süderelbe. Als jüngst die konstituierende Sitzung der neuen Bezirksversammlung über die Bühne ging, fehlte ein bekanntes Gesicht. Der langjährige CDU-Fraktionsvorsitzende Ralf-Dieter Fischer war nicht anwesend. Grund: Fischer hat sich laut eigener Aussage ganz aus der Politik zurückgezogen, sein Nachfolger heißt Rainer Bliefernicht. Er wolle sich endlich mit 76 Jahren seiner großen Leidenschaft – der Kunst – widmen. Neben Vorträgen und Diskussionsveranstaltungen zu Gemälden, Künstlern und Stilepochen will er zusammen mit seiner Ehefrau Lydia in Sachen Kunst auch Reisen unternehmen.



Ralf-Dieter Fischer auf einer CDU-Veranstaltung während des Bundestagswahlkampfes 2005
Foto: CDU

Fischer kann auf eine mehr als 50-jährige Karriere in der Hamburger Politik zurückblicken. Der in Sieverstedt (Schleswig-Holstein) geborene Rechtsanwalt betont in diesem Zusammenhang mit einem spitzbübischen Lachen, dass er mit 52 Jahren, sechs Monaten und ein paar Tagen länger im politischen Geschäft agiert habe, als sein CDU-Parteifreund Wolfgang Schäuble. Angefangen, erinnert sich Fischer, habe es 1972 während seines Studiums. Zu Beginn der 70er-Jahre schwamm die SPD dank Willy Brandt auf einer Welle des Erfolgs. Für die CDU/CSU gab es kaum etwas in der Opposition zu holen. Nach dem gescheiterten konstruktiven Misstrauensvotum der CDU/CSU gegen Willy Brandt am 27. April 1972 sagte sich Fischer: „Jetzt reicht es, nun muss etwas passieren“. Gesagt, getan. Er schaute sich im damaligen, eher überschaubaren Parteienspektrum um und entschied sich für die CDU. Er wollte nicht nur meckern, sondern politisch auch aktiv werden. Seine eher konservative Sicht der

Dinge sah er in der Union am besten aufgehoben. Die CDU war nach seiner Auffassung mit den „wenigsten“ Fehlern behaftet. Er trat kurzentschlossen in den CDU-Ortsverband Süderelbe ein.

Dann begann seine Kärnerarbeit: Jede Veranstaltung der CDU Süderelbe habe er aufgesucht. In den 70er-Jahren tagte die CDU anfangs noch im Gasthof Wolkenhauer. Mit jedem wichtigen Thema in Süderelbe machte er sich vertraut. Fischer beteiligte sich an vorderster Stelle auch an der Ausarbeitung eines politischen Konzeptes. Wofür steht die CDU? Unter anderem trat man in den 70er-Jahren für den Abriss der alten Wohnlager oder



Ralf-Dieter Fischer war von 1982 bis 1997 Mitglied der Hamburger Bürgerschaft
Foto: Privat

Hier sollte für die nächsten gut 15 Jahre sein politischer Hauptwirkort sein. In der Bürgerschaft war Fischer unter anderem Mitglied im Ausschuss für Verfassung, Geschäftsordnung und Wahlprüfung sowie im Sportausschuss. Zudem zeichnete er als Vorsitzender des Rechtsausschusses verantwortlich. Seine direkte Art, die Dinge beim Namen zu nennen, mochte in seiner Partei nicht jeder. Dies und andere Gründe führten zur Nichtaufstellung zur Bürgerschaftswahl 1997. Andere hätten sich verbittert zurückgezogen – nicht aber Fischer. Über den Ortsausschuss Süderelbe, den Vorsitz im CDU-Kreisvorstand und dann seit 2004 als CDU-Fraktionsvorsitzender kämpfte sich Fischer zurück an die wichtigen Schalthe-

bel der Politik – und das auf Bezirksebene. Er hatte maßgeblichen Anteil an der Umsetzung der CU-Arena, des Baus der S-Bahn nach Stade und der Modernisierung der Uwe-Seeler-Halle sowie der Verhinderung von Wohnkasernen auf dem heutigen Neubaugebiet Vogelkamp Neugraben. Auch der Erhalt der Verwaltungsgebäude (Polizei, Verwaltung) im Neugraber Zentrum und die Aufstellung eines realitätsbezogenen Bebauungsplans für die Röttiger-Kaserne NF66 gehen auf das Konto von Fischer zurück. Sein Meisterstück gelang ihm mit der Schmiedung einer schwarz-grünen Koalition in der Harburger Bezirksversammlung 2004. In langen Gesprächen in der Neugraber Kultkneipe „Donnerwetter“ zurrten Fischer und der damalige grüne Fraktionsvorsitzende Ronald Preuss das auch bundesweit für Aufsehen sorgende Bündnis zwischen dem angeblich ungleichen Partnern fest. „Dass schafft der Fischer nie. Er ist viel zu konservativ“, erinnert sich Fischer an die Aussagen der Skeptiker. „Ich bin liberal“, schiebt er als Begründung seines Erfolges bei diesen schwierigen Koalitionsverhandlungen hinterher.

Ihm habe die Politik trotz des großen Zeitaufwandes immer viel Spaß bereitet. Nun sei aber Schluss. Wie gesagt, jetzt will sich Fischer zusammen mit seiner Frau noch mehr um die Kunst kümmern. Und dann wären da ja noch die Enkelkinder seiner Töchter – da helfen Ralf-Dieter und Lydia Fischer gerne aus, wenn Not am Mann ist.



Keine Berührungsängste: Mit Kanzlerin Angela Merkel bei einem Gesprächstermin
Foto: CDU

Fraktion im Dialog

Geldregen für Hamburgs

Politiker: Wie SPD, Grüne und

CDU sich selbst bedienen!

Krzysztof Walczak, MdHB

Parlamentarischer Geschäftsführer

Montag, 29. Juli, 19.00 Uhr

Hamburger Rathaus



Anmeldung unter:
040 428 312 518 oder
afd-veranstaltungen@afd-fraktion.hamburg.de

Wanderung an der Wandse Unterwegs mit den Wanderfreunden

■ (sl) Hamburg. Die Wanderfreunde Hamburg sind wieder unterwegs. Für Donnerstag, 1. August, plant Wanderführerin Helga Weise eine Wanderung an der Wandse. Los geht es um 10.10 Uhr am Hamburger Hauptbahnhof an der U3 Richtung Wandsbek-Gartenstadt oder um 10.15 Uhr an der U-Bahn-Station Umlandstraße. Die Tour ist rund zwölf Kilometer lang und führt rechts und links der Wandse zum

Mittelpunkt Hamburgs, zu einer versteinerten Jeanshose, zu Matthias Claudius und in den Botanischen Sondergarten. Eine Einkehr ist nicht geplant. „Gäste werden gerne mitgenommen, sie zahlen sechs Euro Gästebeitrag. Eine Anmeldung ist eine gute Idee, aber nicht zwingend notwendig“, sagt Helga Weise. Mehr Infos unter der Telefonnummer 7908761 oder per E-Mail an info@WanderfreundeHamburg.de.



Eine „versteinerte“ Jeans steht auf dem Wandse-Wanderweg
Foto: ein / Helga Weise



Trenoli Brenta Classico Active Plus NX 28"

Bosch Active Line Plus / Bosch PowerPack 500 Wh
Nexus 8-Gang mit Rücktritt
Schwalbe Plus Bereifung / 140kg zul. ges. Gew.



Sonderpreis
1799€

~~LVP 2399€~~



Sonderpreis
1599€

~~LVP 2399€~~



epowered by
BOSCH

Trenoli Brenta Classico Active Plus 28"

Bosch Active Line Plus 50NM / Bosch PowerPack 500 Wh
8-Gang Shimano Kettenschaltung / 140kg zul. ges. Gew.



Sonderpreis
1599€

~~LVP 2499€~~



epowered by
BOSCH

Trenoli Brenta Sportivo 28"

Bosch Performance Line 65NM / Bosch PowerPack 500 Wh
Shimano Kettenschaltung / Continental Kettenschaltung

SONDERPOSTEN VERKAUF



Sonderpreis
1799€

~~LVP 2899€~~



YAMAHA
POWER ASSIST
BICYCLES

Raymon HardRay E 4.0 29" Yamaha PW-TE

Yamaha ML 500 Wh Akku / Suntour 100mm Lockout Gabel / Hydr. Scheibenbremse



Sonderpreis
1599€

~~LVP 2499€~~



YAMAHA
POWER ASSIST
BICYCLES

Raymon HardRay E 2.0 29" Yamaha PW-CE

Yamaha DT 500 Wh Akku / Suntour 100mm Lockout Gabel / Hydr. Scheibenbremse



Sonderpreis
1799€

~~LVP 2799€~~



YAMAHA
POWER ASSIST
BICYCLES

Raymon CrossRay E 3.0 27,5" Yamaha PW-TE

Yamaha DT 500 Wh Akku / Suntour 80mm Federgabel / Hydr. Scheibenbremse



Sonderpreis
1999€

~~LVP 2999€~~



YAMAHA
POWER ASSIST
BICYCLES

Raymon CrossRay E 5.0 27,5" Yamaha PW-TE

Yamaha ML 500 Wh Akku / Suntour XCM Federgabel / Hydr. Scheibenbremse

Alle Angebote können geleast werden.

**Verkauf in der Konauer Str. 7 in 21354 Bleckede
(ehemals Fahrrad Bahnhof Bleckede)**

Öffnungszeiten: Dienstag-Freitag: 14-19 Uhr Samstag: 10-14 Uhr

Verkauf und Service durch:
ralf@fahrradservice-neetze.de
Tel. 0176 - 3058 1083

Solange der Vorrat reicht. Alle Preise inkl. MwSt. Irrtümer und Druckfehler vorbehalten.

Ralf Brendemühl
Dienstleistungen
Fahrradservice
Hausmeisterei

Besuchermagnet ersten Ranges

OZEANEUM präsentiert die größte Ostseeausstellung in ganz Europa

■ (mk) Stralsund. Auf Stralsunds Hafensinsel liegt das 2008 eröffnete OZEANEUM. Das Hafenpanorama der UNESCO-Welterbestadt erhielt mit dem spektakulären Bauwerk, entworfen von Behnisch Architekten, einen deutlichen, zeitgenössischen Akzent. Mit jährlich über einer halben Million Gäste entwickelte sich das OZEANEUM zu einem Besuchermagneten ersten Ranges. Im Mai 2010 wurde es als „Europas Museum des Jahres“ ausgezeichnet und im September 2022 begrüßten die Direktoren den achtmillionsten Gast seit der Eröffnung.

Das OZEANEUM besteht aus vier amorph geformten Gebäudeteilen, die durch ein lichtdurchflutetes Foyer aus Glas miteinander verbunden sind und an von Wasser umspülte Steine erinnern. Die weißen Fassadenbänder aus Schiffsstahl wirken wie vom Wind aufgeblähte Segel. Schon beim Betreten des Museums fallen den Besuchern drei originale Walskelette auf. Über eine freitragende Rolltreppe, die mit 34 Metern so lang wie ein Blauwal ist, gelangt man in die Ausstellungen.

Zusammen mit fünfzig zum Teil riesigen Meerwasseraquarien beschreiben sie eine europaweit einzigartige Reise durch die Unterwasserwelt der nördlichen Meere: Die Entdeckungstour im Ostsee-Aquarium beginnt mit dem Stralsunder Hafenbecken. Durch die Boddengewässer und Seegraswiesen vorbei an der Kreideküste und der Schärensee Skandinaviens erleben die Besucher die vielfältige Flora und Fauna des Meeres.

Die Schaubekken im Nordsee-Nordatlantik-Rundgang zeigen die Lebensräume vom Wattenmeer bis in den Atlantik. Helgoland, der einzigen Felseninsel Deutschlands, ist ein außergewöhnliches Tunnelaquarium gewidmet. Das größte Aquarium im OZEANEUM fasst 2,6 Millionen Liter Wasser und wurde Anfang 2018 aufwendig renoviert. Über dem detailgetreuen Nachbau eines elf Meter langen Schiffswracks schwimmen Fischschwärme, Haie und verschiedene Rochenarten. Die beiden über 20 Tonnen schweren



Die Schaubekken im Nordsee-Nordatlantik-Rundgang zeigen die Lebensräume vom Wattenmeer bis in den Atlantik
Foto: Anke Neumeister

und mehr als 30 Zentimeter starken Acrylscheiben dieses Aquariums bieten auf zwei Ebenen zusammen über 80 Quadratmeter Sichtfläche. In den Aquarienkreisläufen vor und hinter den Kulissen bewegen sich über vier Millionen Liter Meerwasser, das im OZEANEUM aus Leitungswasser hergestellt wird. Die Ausstellungen des Museums zeigen zahlreiche seltene Originale und von der hauseigenen Präparation gefertigte Tier- und Pflanzenexponate. Das OZEANEUM präsentiert die größte Ostseeausstellung in ganz Europa mit einer 200-fach vergrößerten „Planktonwolke“, einem Ostsee-Relief zum Anfassen und aufwendig gestalteten, typischen Lebensräumen in großen, dreieckigen Vitrinen. Die gemeinsam mit dem Konsortium Deutsche Meeresforschung, dem WWF und anderen Partnern entwickelte Ausstellung „Erforschung und Nutzung

der Meere“ zeigt seit Juli 2011 eine fiktive Tauchfahrt bis in die Tiefsee sowie Originallexponate und Schwerpunkte der deutschen Meeresforschung. Des Weiteren widmet sie sich der Überfischung der Meere und präsentiert Methoden nachhaltiger Fischerei.

Eine der Hauptattraktionen sind die Humboldt-Pinguine auf der Dachterrasse des Museums. Durch große Scheiben können die gefiederten Schwimmer auch unter Wasser beobachtet werden. In gut 14 Metern Höhe eröffnet sich den Besuchern zugleich ein herrlicher Panoramablick auf die Stralsunder Altstadt. Ex-Kanzlerin Dr. Angela Merkel, Bestseller-Autor Frank Schätzing und andere Personen haben Patenschaften für diese vom Aussterben bedrohten Tiere übernommen.

Der Rundgang endet in der eindrucksvollen Ausstellung „1:1 Riesen der Meere“, die in Kooperation

mit der Umweltschutzorganisation Greenpeace entstand. Über die gesamte Raumhöhe schweben Nachbildungen von Walen und anderen Meerestieren in Originalgröße. Das größte Exponat ist ein Blauwal mit einer Länge von 26 Metern. Außerdem sind ein abtauchender Pottwal im Kampf mit einem Riesenkalmar, ein Schwertwal und ein Buckelwal mit Jungtier zu sehen.

Dramaturgisches Highlight sind die Gesänge des Buckelwals und die Klicks der Pottwale, anhand derer sie ihre Beute in bis zu 3000 Metern Tiefe aufspüren. Eine Multimediale Präsentation informiert zudem über Wale, deren Gefährdung und Schutzmöglichkeiten.

Das OZEANEUM trägt für seine familienfreundlichen Angebote bereits seit 2009 das Qualitätssiegel des Tourismusverbandes MV und wurde 2021 erneut zertifiziert.

Freiwillige Feuerwehren beklaut

Polizei nimmt Tatverdächtige fest

■ (au) Hamburger Süden/Berlin. Sie sind 24 Stunden am Tag in Bereitschaft, um zu helfen, wenn es irgendwo brennt, eine Katze aus dem Baum geholt werden muss oder der Keller nach Starkregen vollgelaufen ist: die Freiwilligen Feuerwehren (FF). Umso unverständlicher ist es, wenn die Helfer beklaut werden. So aber ist es passiert im Hamburger Süden und Südosten: Seit Ende März bis Anfang Juni hatte das Landeskriminalamt Hamburg vier vollendete Einbrüche in die Gerätehäuser der FF Krauel, Francop, Öjendorf und Sinstorf sowie vier versuchte Einbruchstaten bei den FF Krauel, Neudorf (2 x) und Rönneburg verzeichnet. Dabei hatten es die Diebe mutmaßlich auf akkubetriebene hydraulische Arbeitsgeräte abgesehen. Nun konnte die Polizei einen Erfolg vermelden: Umfangreiche Ermittlungen des Bergedorfer Ein-

bruchdezernates, unter anderem die Auswertung gesicherter Spuren, führten die Ermittler zu einem 24-Jährigen sowie einem 19 Jahre alten Mann. Am Dienstag, 23. Juli, erfolgte dann der Zugriff: Am frühen Morgen durchsuchten Polizeibeamte die Wohnungen der Tatverdächtigen in den Berliner Ortsteilen Haselhorst und Neu-Hohenschönhausen. Hierbei stellten sie potenzielle Beweismittel, unter anderem auch ein manuelles Spreizergerät, sicher. Die Tatverdächtigen wurden nach Durchführung der polizeilichen Maßnahmen mangels Haftgründen entlassen. Die Ermittlungen in Zusammenarbeit mit der Staatsanwaltschaft und den Polizeien Berlin und Brandenburg dauern an. Hierbei wird auch geprüft, ob die mutmaßlichen Einbrecher für weitere ähnlich gelagerte Taten in Betracht kommen.

Zu tief ins Glas geschaut

Pöbler hat 3,10 Promille

■ (au) Harburg. Ein wenig zu tief ins Glas geschaut hat ein 40-Jähriger kurz nach Mitternacht lautstark vor dem Bundespolizeirevier in Harburg. Beamte der Wache kontrollierten den Mann, der alkoholbedingt nicht mehr in der Lage war, sich auf den Beinen zu halten. „Der Mann wurde in Gewahrsam genommen und gestützt zum Bun-

despolizeirevier Hamburg-Harburg verbracht. Ein durchgeführter Atemalkoholtest ergab einen Wert von 3,10 Promille“, so die Bundespolizei. Ein angeforderter Arzt stellte die Gewahrsamsfähigkeit des Mannes fest. Er bekam anschließend in einer Zelle der Bundespolizei ausreichend Gelegenheit zur Ausnüchterung und wurde später wieder entlassen.

Neues Programm der Elternschule

Ende Augst starten die Kurse



Werdende Eltern, aber auch Familien mit Kindern bis sechs Jahren sind in der Elternschule Harburg willkommen
Foto: sl

■ (sl) Harburg. Für werdende Eltern ist die Elternschule Harburg eine prima Adresse: Hebammen unterstützen beispielsweise bei den Geburtsvorbereitungen, bieten Yoga-kurse für Mütter mit ihren Säuglingen an, stehen mit Tipps und Tricks zur Seite, wenn es um das richtige Tragen oder die ersten Mahlzeiten geht. Aber auch Familien mit Kindern bis sechs Jahren sind in der Elternschule willkommen. Hier finden sie einen Ort, an dem sie sich mit anderen Eltern austauschen können. Es gibt einen Vater-Kind-Treff, einen Treff für Eltern mit Zwillingen oder Drillingen. Es gibt Gruppen für Alleinerziehende, Kurse, in denen gemeinsam mit den Kindern gesungen, gemalt oder gebastelt wird.

Pünktlich zum Hamburger Tag der Familie am Samstag, 31. August, startet die Elternschule Harburg, Maretstraße 50, mit einem bunten, abwechslungsreichen Programm in die zweite Jahreshälfte. In der Zeit von 11 Uhr bis 13 Uhr erwartet große und kleine Gäste Familien-Yoga, ein Bewegungsparcours,

ein kleiner Barfuß-Park und selbstgemachtes Eis.

Die Kurse und Gruppen der Elternschule beginnen ab Montag, 2. September. Es gibt für Interessierte in allen Gruppen und Kursen noch freie Plätze.

Das vollständige Programm der Elternschule Harburg finden Interessierte unter <https://www.hamburg.de/politik-und-verwaltung/bezirke/harburg/themen/familienjugend-senior-innen/eltern/elternschule-harburg-kurse-63958>. Das Programmheft kann auch per E-Mail an Elternschule-Harburg@harburg.hamburg.de oder telefonisch unter 42871-2310 bestellt werden. Für die Kursteilnahme ist eine Anmeldung erforderlich. Diese ist persönlich, telefonisch unter 42871-2310 oder per E-Mail an Elternschule-Harburg@harburg.hamburg.de möglich. Für die Teilnahme an den offenen Gruppentreffen ist keine Anmeldung erforderlich. In der Zeit vom 29. Juli 2024 bis zum 18. August 2024 ist die Elternschule Harburg geschlossen.

Starkregengefahrenkarte für ganz Hamburg verfügbar

Anpassung an die Folgen des Klimawandels

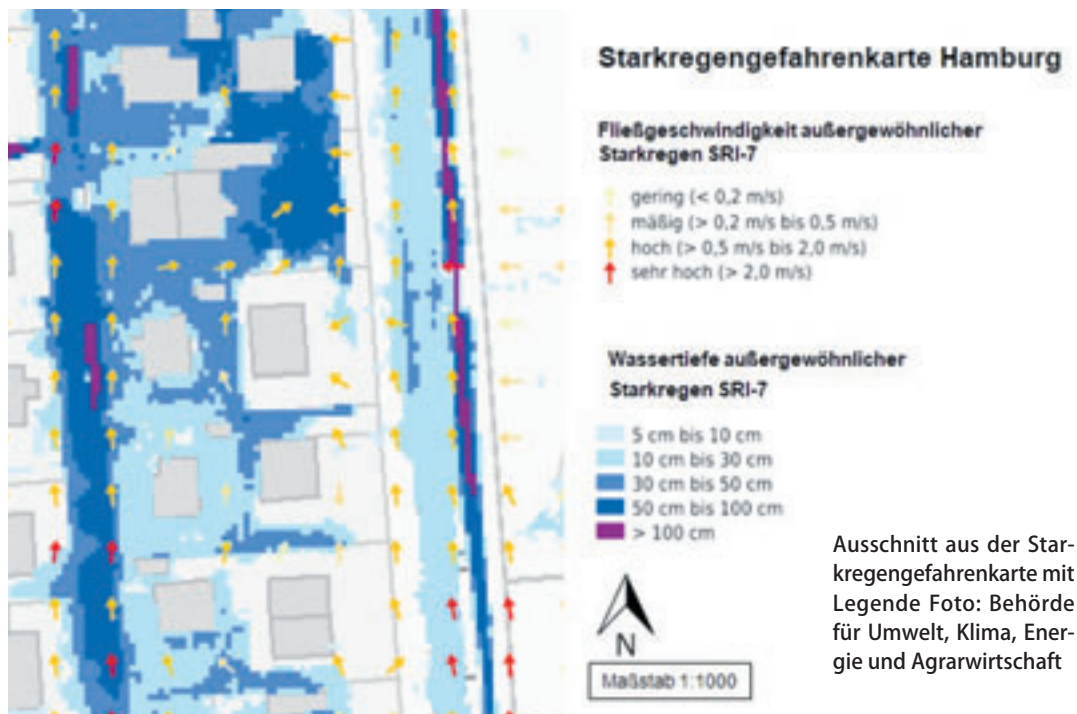
■ (au) Hamburg. Erst vergangene Woche hat es im Süden Hamburgs wieder heftig geregnet. Wo das zum Problem, zum Beispiel durch Überflutung, werden und wie man sich, wo erforderlich, entsprechend vorbereiten kann, zeigt die Starkregenge-

fahrenkarte, die nun für das gesamte Stadtgebiet fertiggestellt und öffentlich zugänglich ist. Erste Teilgebiete dieser Karte wurden bereits im Oktober 2023 online veröffentlicht.

Starkregenereignisse, die in der Vergangenheit wiederholt Schäden ver-

ursacht haben, werden aufgrund der Klimakrise in Zukunft voraussichtlich häufiger und heftiger auftreten. Zeitpunkt und Ort solcher Ereignisse blieben dabei oft unvorhersehbar. Eine gute Starkregenvorsorge sei daher so wichtig wie

nie zuvor. Aus diesem Grund veröffentlicht die Behörde für Umwelt, Klima, Energie und Agrarwirtschaft (BUKEA) nun die Starkregengefahrenkarte, die von HAMBURG WASER im Auftrag der Behörde entwickelt und modelliert wurde. Die aktuelle Karte sei derzeit das beste Informations- und Planungswerkzeug zur Identifizierung von möglichen Überflutungsschwerpunkten, so die BUKEA weiter. Mit den bereits bestehenden Hochwasserrisiko- und Überschwemmungsgebiets-Karten und der neuen Starkregengefahrenkarte werden die Informationsangebote zur Gefahrenermittlung erweitert. Ein umfassendes Informationsangebot zu Grundlagen und möglichen Gefahren sowie zu Vorsorgemaßnahmen und Handlungsempfehlungen ist unter www.hamburg.de/faq-starkregenvorsorge/ abrufbar. Dies umfasst Antworten beispielsweise zu: Wie wird Starkregen definiert? Was unternimmt die Stadt zum Schutz vor Starkregen? Was umfasst die Regeninfrastrukturanpassung (RISA) und das Prinzip Schwammstadt? Wie kann man sich vor den Folgen von Starkregen schützen?



Sportplatz als Klassenzimmer

Tag der Bewegung an der ELS

■ (sl) **Eißendorf.** In den letzten drei Tagen vor Beginn der Sommerferien kommen die Lehrkräfte mit Unterricht nicht mehr sehr weit bei den Schülern. Zu groß ist die Vorfreude auf die freie Zeit. Also hat sich in der Elisabeth-Lange-Stadteilschule am Ehestorfer Weg seit ein paar Jahren ein festes Ritual etabliert: Neben einem Aufräumtag und einem Tag, an dem die Zeugnisse verteilt werden, sorgt vor allem der Tag der Bewegung für Begeisterung. An diesem Tag feiern alle Schüler vom fünften bis zum zwölften Jahrgang und auch viele Lehrer gemeinsam ein großes Sportfest. In diesem Jahr waren es 550 Kinder und Jugendliche. Gefehlt haben nur die zehnten Klassen, die schon ein paar Wochen früher ihren Abschluss in der Tasche hatten und der 13. Jahrgang, der seinen Schulabschluss feiern musste.

„Da die Noten bereits feststehen und

die Zeugnisse gedruckt sind, geht es an diesem Tag um andere Inhalte und Kompetenzen, die aber nicht weniger wichtig sind: Kooperation,



Der Sportplatz wurde zum Klassenzimmer am Tag der Bewegung Foto: ein



Bei schönstem Sommerwetter feierten rund 550 Schüler der Elisabeth-Lange-Stadteilschule am Ehestorfer Weg den Tag der Bewegung Foto: ein

Ausdauer, Frustrationstoleranz und Teamarbeit“, berichtet Lehrerin Josefine Krause.

Auf dem Programm standen Wettkämpfe zwischen den Klassen, Stationen wie beispielsweise Torwandschießen oder auszuprobieren, sich auf einer Slackline zu halten. Es

Die Kunst des Johann Ritter

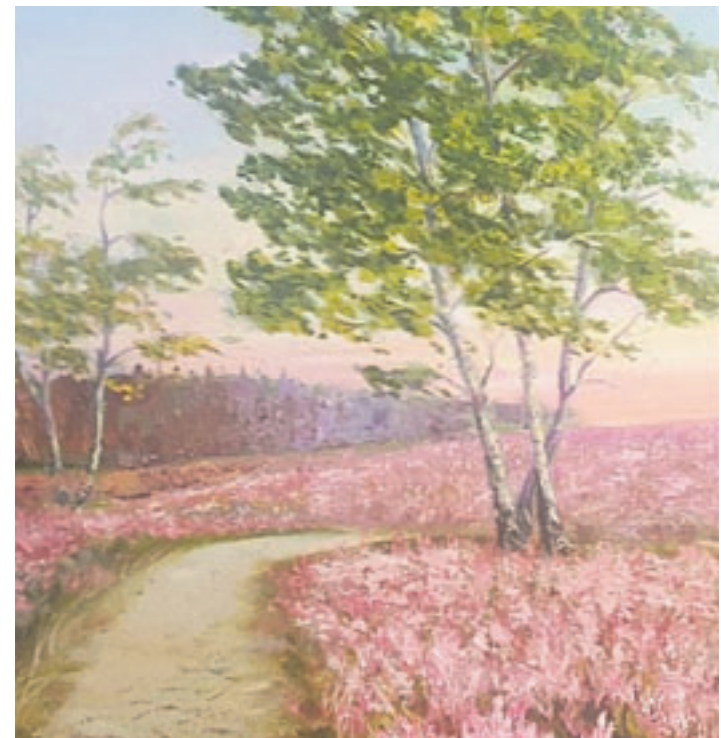
Ausstellungseröffnung am 9. August

■ (mk) **Neugraben.** Am 9. August eröffnet das Kulturhaus Süderelbe, Am Johannisland 2, um 18.30 Uhr die Ausstellung „Naturwunder Fischbeker Heide – Die Kunst des Johann Ritter“.

Die Natur der Fischbeker Heide ist die wichtigste Inspirationsquelle für den an der pädagogischen Hochschule in Omsk (Sibirien) ausgebildeten Kunstlehrer Johann Ritter. 1944 in Tschutschinsk (Kasachstan) geboren, arbeitete er nach seinem Kunst- und Grafikstudium an einer Schule in seiner Heimatstadt, bevor er 1994 mit seiner Familie nach Deutschland übersiedelte. Heute lebt er in Fischbek, und die nahe gelegene Heide wurde zum

Vorbild seiner Malerei. Die Heidelandschaft und ihre Besonderheiten: die Bäche, die Wälder, die Felder und die heimischen Blumen und Bäume. Verschiedene Perspektiven zeigen zudem, wie Menschen die Landschaft erkunden, Hunde durch Wälder laufen und Kinder an Teichen spielen. Diese Bilder, sowie einige seiner Porträts, zeigt er nun im Kulturhaus und freut sich, Besucher einen Teil seiner Geschichte und Erlebnisse zu zeigen.

Öffnungszeiten
Montag bis Freitag, 10 bis 16 Uhr
Andere Termine nach Absprache sind möglich.
Tel. 040 7967222



Am 9. August eröffnet das Kulturhaus Süderelbe, Am Johannisland 2, um 18.30 Uhr die Ausstellung „Naturwunder Fischbeker Heide – Die Kunst des Johann Ritter“ Foto: Johann Ritter

Gesundheit

ANZEIGE



Migräne?

Setzen Sie an der Ursache an!

Jahrelange Migräne-Attacken, teilweise bis zu 72 Stunden trotz der Einnahme verschiedener, oftmals verschreibungspflichtiger Medikamente. Susanne K. konnte diesen Leidensweg hinter sich lassen – mit dem rezeptfreien Arzneimittel Formigran (Apotheke, rezeptfrei): „Die Wirkung hält mindestens 24 Stunden. Oftmals ist nur noch eine zweite Einnahme nötig, danach ist die Migräne-Attacke am zweiten Tag gestoppt.“

Formigran kann die bei Migräne erweiterten Blutgefäße im Kopf auf Normalgröße verengen und so die Ursache der Migräne bekämpfen. Bereits nach zwei Stunden kann die maximale Wirksamkeit erreicht werden. Zudem bekämpft Formigran auch Begleitsymptome wie Übelkeit, Licht- oder Lärmempfindlichkeit.

Formigran – die Nr. 1* bei Migräne.



*Absatz nach Packungen, OTC Arzneimittel mit Naratriptan und Almotriptan; Quelle: Insight Health, MAT 12/2022 • Vor der Einnahme sollte Rücksprache mit einem Arzt gehalten werden. • Abbildung Betroffenen nachempfunden, Name geändert.
FORMIGRAN 2,5mg Filmtablette. Wirkstoff: Naratriptan (als Naratriptanhydrochlorid). Akute Behandlung der Kopfschmerzphasen von Migräneanfällen mit und ohne Aura. Enthält Lactose. www.formigran.de • Zu Risiken und Nebenwirkungen lesen Sie die Packungsbeilage und fragen Sie Ihre Ärztin, Ihren Arzt oder in Ihrer Apotheke. • PharmaSGP GmbH, 82166 Gräfelfing

+++ NEU IN DER APOTHEKE +++

Einzigartiges Gel mit 900 mg CBD

Die Cannabispflanze rückt immer mehr in den Fokus der Öffentlichkeit. Besonders in dem nicht berauschenden Inhaltsstoff CBD (Cannabidiol) sehen Wissenschaftler großes Potenzial. Von der Qualitätsmarke Rubaxx gibt es ein Cannabis Gel als Kosmetikum mit ~900 mg CBD erhältlich in der Apotheke (Rubaxx Cannabis CBD Gel).

Cannabis ist eine der ältesten traditionellen Pflanzen. Schon seit tausenden von Jahren werden ihre Blüten vielseitig genutzt. Heute gilt Cannabis als zukunftsweisende Pflanze, die in der modernen Forschung in verschiedensten Bereichen zum Einsatz kommt. Insbesondere der nicht berauschende Inhaltsstoff CBD (Cannabidiol) begeistert Wissenschaftler und Verbraucher gleichermaßen.

Reines CBD, aufwendig isoliert
Auch Experten der Qualitätsmarke Rubaxx haben sich intensiv mit Cannabi-

Angereichert mit Menthol und Minzöl für einen angenehm kühlenden Effekt bei beanspruchten Muskeln.



„Nachdem ich schon mehrere Produkte versucht habe, habe ich bei diesem Gel eine relativ rasche Erleichterung gespürt. Das Gel ist angenehm kühlend, zieht rasch ein und besitzt eine angenehme und nicht fettende Konsistenz.“
(Andrea B.)

bis beschäftigt. So ist es ihnen gelungen, eine spezielle Cannabispflanze der Sorte sativa L. mit hohem CBD-Gehalt zu finden. Aus ihr wird mittels eines komplexen CO₂-Verfahrens reines CBD isoliert und aufwendig im Rubaxx Cannabis CBD Gel aufbereitet. Neben ~900 mg CBD enthält das Gel zudem Menthol und Minzöl zur Pflege beanspruchter Muskeln und für einen kühlenden Effekt.

Geprüfte Qualität von der Pflanze bis zum Produkt
Die Herstellung des Gels findet unter höchsten deutschen Qualitäts- und Sicherheitsstandards statt. Das Gel wurde für die tägliche Anwendung entwickelt und ist dermatologisch getestet. Verbraucher können das CBD Gel je nach Bedarf mehrmals täglich auf die Haut auftragen. Es wird ganz einfach auf die betroffene Stelle einmassiert.

Rubaxx Cannabis CBD Gel ist ein Kosmetikum und enthält ca. 900 mg CBD, kein THC. • Abbildungen Betroffenen nachempfunden, Name geändert

NEU

Vorteilsgröße mit 900 mg CBD

Exklusiver Tipp

Jetzt Rubaxx CBD Gel auf [pureSGP.de](https://www.pureSGP.de) bestellen und bis zu 17%* sparen!

*gilt beim Kauf von mehreren Packungen

„Freak out“ im Hansa-Theatersaal

Der Neue RUF verlost Freikarten für schrille Show

■ (mk) HAMBURG. „Freak out“ im Hansa-Theatersaal: Die Show bricht mit so mancher Vorstellung über die Varieté-Kunst. Die Akteure sind vielfach preisgekrönt und zeigen, was Varieté heutzutage alles sein kann: ein faszinierender Schmelztiegel für Akrobatik, Comedy, Performance-Kunst, Illusion und die Toleranz der Vielfalt. Freuen Sie sich auf ein außergewöhnliches inspirierendes Spektakel im HANSA-Theatersaal! Hier nur ein paar Highlights der Show: Die sensationelle Moderatorin, Sängerin und Mistress of Ceremonies aus London, Chastity Belt, ist schlagfertig, einnehmend, funkelnd und hat eine brillante Stimme. Sie ist eine der Stars an diesem Abend und präsentiert dem Publi-

kum dieses grandiose und faszinierende Spektakel – Freak Out! Mit Auftritten im Friedrichstadt-Palast oder für Dolce & Gabbana haben sich Little Finch zu einer festen Größe in der Londoner Cabaret- und Varieté-Szene entwickelt. Mit ihrer Weltklasse-Luftakrobatik und High-Fashion-Elementen schafft das Duo Little Finch eine einzigartige und aufregende Verbindung zwischen Kunst, Mode und Entertainment. Little Finch werden Sie einmal mehr in ihren Bann ziehen, versprochen! Die „Guerilla Comedy“ des schwedischen Punk-Artisten David Eriks-son, Jongleur und begnadeter Entertainer, überrascht nicht nur mit seinen schrillen Outfits, sondern auch mit seinen skurrilen, schrägen

Gags. Die Lacher sind definitiv auf seiner Seite! Sally Marvel geht an die Grenzen, was möglich ist! Chicagos selbster-nannte „Pain ProofProvocateur“ ist Sideshow- und Burlesque-Performerin und eine der berühmtesten Schwertschluckerinnen weltweit. Sie verbindet in ihrer Performance Erotik, Mystik, Sinnlichkeit mit unglaublicher Spannung und nimmt uns mit auf eine Reise, die weit über den Auftritt hinaus Bestand haben wird – ein absolut messerscharfes Erlebnis. Voraufführungen: 30. und 31. Juli 2024; Premiere: 1. August 2024; Weitere Vorstellungen: 2. August bis 29. September 2024, tgl. außer montags, Beginn Di. - Fr. jew. 19.30

VERLOSUNG!



Das Duo Little Finch hat sich zu einer festen Größe in der Londoner Cabaret- und Varieté-Szene entwickelt
Foto: Duo Little Finch

Uhr, Beginn So. um 18 Uhr
Preise: Voraufführung und Premiere: 39,90 Euro auf allen Plätzen; So. - Do.: 49,90 Euro und 59,90 Euro; Fr. + Sa.: 64,90 Euro und 74,90 Euro
Alle Preise inkl. aller Gebühren - Irrtum und Änderungen vorbehalten. Schüler, Auszubildende und Studierende: 50 % des Kartennettopreises, buchbar online über den Webshop oder telefonisch über die die Hotline.
Vorverkauf: Ticket-Hotline: 040 471 10644; online über hansa-theater.com und an allen bekannten Vorverkaufsstellen.
Achtung: Der Neue RUF verlost Freikarten für „Freak out“. An der Verlosung nimmt teil, wer bis zum 6. August eine E-Mail mit dem Betreff „Freak out“ an m.koltermann@neueruff.de schickt. Die Gewinner werden benachrichtigt, der Rechtsweg ist immer ausgeschlossen. Viel Glück!

Kompetent: Fachleute in der Nachbarschaft

Bau

Keller | Mauer | Fassade
Sanierungsarbeiten • Putz- und Fugensanierung
Spachtelarbeiten • Mauerwerksanierung
Balkonsanierung • Trockenbau • Betoninstandsetzung
Feuchte Keller? Wir haben die Lösung!
TEL. 040/18 20 49 97 | www.rs-bautenschutz.de

Dachdecker

G. Z. Bedachungsgesellschaft mbH
Bedachungen • Fassadenbau • Bauklempnerei
Speziell Flachdachbau und Abdichtungen
FACHBETRIEB FÜR FLACHDACHBAU TERRASSENABDICHTUNGEN GRÜNDÄCHER
Francooper Str. 60 | 21147 Hamburg | Tel. 040 - 796 43 30 | Funk 0172 - 95 64 954

Rosenberg
bestens bedacht
Ihr Dachdecker-Fachbetrieb für den Hamburger Süden
kompetent & preiswert ohne lange Wartezeiten
Bei den Linden 10 | 21449 Rodbruch
Tel. 04178 - 81 82 813 | 040 - 34 83 55 97
Fax 04178 - 81 82 812 | Mobil 0173 - 200 37 67
rosenberg-dach@web.de | www.dach-rosenberg.de

DACHDECKER ENGEL
„Noch ganz dicht?“ Der freundliche Dachdecker in der Nachbarschaft hat noch Termine frei. Zertifiziert für Asbestarbeiten, Flachdach, Schornstein, Dachrinnen, Wärmedämmung und Reparaturen usw. ☎ 040/69089340 oder 0163/9832750. Jetzt mit Rentner-Rabatt, Anfahrt und Beratung kostenlos www.nochganzdicht.de

L&R
040/ 33474970
0157/ 30131443
info@lr-bedachung.de
www.lr-bedachung.de
Dachdeckermeisterbetrieb

✓ Freie Kapazitäten
✓ Kostenlose Beratung vor Ort
• Dachreinigung und Beschichtung
• Bedachungen aller Art
• Flachdachsanieierung • Schieferarbeiten
• Schornsteinsanieierung
Wir garantieren Ihnen alle Leistungen zu einem fairen Festpreis!
Lutz & Rosenberg GbR
Luruper Hauptstraße 258 • 22547 Hamburg

RBS Drei Gewerke unter einem Dach
RBS Reinigung • Bauservice
Niedergeorgswerder Deich 28, 21109 Hamburg
Telefon 01573/622 56 65 und 0178/878 32 30
homkemario@gmail.com

Termine frei!
Schlichting
Bedachung u. Dachsanierung
Hamburg: 040/333 73 630
Seevetal: 04105/5902629
• Dachrinnen-Reinigung • Fassaden-Reinigung
Flachdachtechnik • Dachreinigung und Imprägnierung
• Dachbeschichtung • Schornsteinverkleidung

Elektrotechnik

Kaplun & Kluge
Elektro-Installationen
040 - 77 03 37

Fliesenarbeiten

Lars Geffke
Umbau - Neubau - Sanierung
Fliesenleger
www.fliesen-geffke.de
info@fliesen-geffke.de
Telefon: 040-325 19 555 Fax: 040-325 19 935

Fenster

Handwerker aus Leidenschaft
• Fenster • Türen
• Rollläden • Markisen
• Innenausbau • Garagentore
• Plissees • Terrassenbau (Holz & WPC)
04181 - 99 79 561
Florian Kämpfer und Alexander Mietz GbR
Reinhardt Osterberg 93 • 21256 Jesteburg
info@mk-handwerk.de • mk-handwerk.de

Garten- und Landschaftsbau
Garten- und Landschaftsbau Dzaferi GmbH
Ihr Gartenspezialist
• Baum- und Heckenschnitt
• Gartenpflege
• Stein- und Pflasterarbeiten
• Terrassen- Wege- und Zaunbau
• Winterdienst und vieles mehr
Tel.: 040 - 5354 5731
Zürnkamp 23 • 21217 Seevetal
www.galabau-dzaferi-gmbh.de

Gala Bau Goerke
• Baumfällung, Kappung u. Schnitt mit Abtransport
• Saat- und Rollrasen • Vertikutieren
• Zäune setzen • Platten- u. Verbundsteinpflaster
• unverbindliche Beratung vor Ort
Tel. 04167/8 22 98 68 und 0152/53852949

Andreas Schmidke
Garten- und Landschaftsbau
• Rollrasen verlegen
• Gartenpflege • Pflasterarbeiten
• Heckenschnitt • Zäune aufstellen
Büro: 04163/86 19 782

Gas- und Brennwertechnik
Heizung • Sanitär • Klima • Solar
Notdienst
LENGEMANN 24 h
EGGERS Tel. 76 61 38-0
Neuländer Kamp 2a • 21079 HH-Harburg
www.lengemann-eggert.de

Gas • Heizung • Sanitär
apel
Gas- und Sanitärtechnik
Reparaturen und Neuanlagen
MODERNE BADGESTALTUNG • UMWELTFREUNDLICHE HEIZUNGSANLAGEN • SOLARANLAGEN
HORST APEL GMBH • CUXHAVENER STRASSE 210
TEL. 040/797 16 70 • FAX 040/797 16 797

Gas • Heizung • Sanitär

BURGER Sanitärtechnik
Bauklempnerei
• Sanitärtechnik • Heizungstechnik • Klempner
• TV-Kanaluntersuchung • Ingenieurbüro
Vogelhütendeich 20 • 21107 Hamburg
Tel. 040 / 75 60 48-0 • www.ernstburger.de

Lenuweit Sanitär- und Heizungsinstallation
- Bäder - Gasheizung - Wasser - Spanndecken
- Planung - Reparatur - Sanierung - Kundendienst
Sandheide 30 • 21149 Hamburg
Tel. (040) 70 10 24 85 • Fax 70 10 24 86

LILIENTHAL Haustechnik GmbH
Sanitär • Heizung • Erneuerbare Energien
Finkenwerder Norderdeich 114a • 21129 Hamburg
www.lilienthal-haustechnik.de
info@lilienthal-haustechnik.de
Telefon: 040/226 30 90 30

LÜHNS & CO
SANITÄR, BÄDER, HEIZUNG
Badausstellung
www.luehns-kleinbad.de
Beckendorfer Bogen 2 • 21218 Seevetal • Telefon: 040/773739

RAGA GmbH
Alle Arbeiten aus einer Hand
• Heizung • Bauausführung
• Sanitär • Innenausbau
• Fliesen • Kellerabdichtung
• Wasserschadenbeseitigung • Bodenbeläge und vieles mehr ...
Glüsinger Straße 96 • 21217 Seevetal
Tel. 040/768 14 10 • Mobil 0178/768 14 00
www.raga-gmbh.de

Gebäudereinigung
A&E REINIGUNGSSERVICE
Wir bieten maßgeschneiderte Reinigungs- und Haushaltsführungsdienste in Hamburg
Buchen Sie jetzt und sichern sich 10% Rabatt oder 60 € bei Rechnungen ab 250 €!
Hanhoopsfeld 6A • 21079 Hamburg
E-Mail: info@reinigungsservice-AE.de
Mobil: 0176 76700462

Glaserei
GLASEREI Meisterbetrieb
Toni Lompa
Cuxhavener Straße 356 • 21149 Hamburg
E-Mail: info@glaserei-lompa.de • Tel.: 040 7015814

Hausgeräte-Kundendienst
HUG Elektro
HUG GmbH
Lütt Enn 6 • 21149 Hamburg ☎ 7017011

Haushaltsauflösung / Entrümpelung

ENTSORGUNGSSYSTEME LILIENTHAL
Entrümpelungen
Haushaltsauflösungen
Spermmüllabholung
Containerdienst
Bauschutt Entsorgung
Gartenabfall Entsorgung
01522 897 86 98 • www.Entsorgungssysteme-Lilienthal.de
Info@Entsorgungssysteme-Lilienthal.de

Heizung • Heizungsbedarf

ARNOLD RÜCKERT
HEIZUNGSTECHNIK & SANITÄR
RÜCKERT NOTDIENST
Heizungstechnik und Sanitär • 040 75 11 570

Immobilien
Simon IMMOBILIEN
040-611 93 602 oder 0171-498 18 49
www.angelika-simon.com • a.simon@angelika-simon.com

Maler- und Tapezierarbeiten

Bernd Geffke
Malereibetrieb
bernd.geffke@gmx.de
☎ 0151 15 23 61 40 • www.berndgeffke.com

MALERMEISTER
THORSTEN HÖLING
HAMBURG-MOORBURG
www.malermeister-hoeling.de
TEL. 040/701 88 07 • 0171/2 10 58 29

JÜRGEN HÖRMANN & SOHN GMBH
Hurra, wir sind jetzt im 48. Jahr für Sie da!
Nur ein Ruf durchs Telefon - und wie der Blitz, da ist er schon.
Sämtliche Malerarbeiten
Im Neugrabener Dorf 36 • Telefon 7023703 • info@malerei-hoermann.de

MALEREI LANGE
• Maler- und Tapezierarbeiten
• Fassadenbeschichtung - Vollwärmeschutz
• Sämtliche Bodenbelagsarbeiten
Heideweg 38a • 21629 Neu Wulmstorf • Tel. 7 00 61 16

Markisen • Rolläden

Rotermund
• Rollläden • Markisen
• Terrassendächer
Großmoorbogen 13a • 21079 Hamburg
Tel. 040 / 764 39 89 • www.rotermund-hh.de

Tischlerei
INNENEINRICHTUNGEN
TISCHLEREI
Fenster - Türen - Möbel
Einbruchschutz - und vieles mehr
jan stölkem gmbh
Nincoper Straße 65a • 21129 Hamburg
Telefon 040/745 20 30
www.tischlerei-stoelken.de

Foto: Adobe Stock

#FERIEN Spaß

Urlaub zu Hause

Elvis Presley ist wieder da!

„Elvis – Das Musical“ im St. Pauli-Theater

■ (mk) Hamburg. Ab dem 3. August wird „Elvis – Das Musical“ im St. Pauli-Theater aufgeführt. Die rund zweistündige Live-Show lässt Elvis' musikalisches Leben Revue passieren. Wie kein anderer hat Elvis ganze Generationen geprägt und hat weltweit über eine

VERLOSUNG!

scheint, nicht den echten Elvis vor sich zu sehen. „Elvis – Das Musical“ ist ein Musik-Erlebnis ganz besonderer Art, bei dem die Zeit ein wenig zurückgedreht wird. Der Kult um den King lebt neu auf, wenn Grahame Patrick ins Licht der Scheinwerfer tritt



Der Neue RUF verlost Freikarten für „Elvis – Das Musical“ im St. Pauli-Theater
Foto: Andreas Friese

Milliarde Tonträger verkauft. Er war der Soundtrack vieler Jugendlicher beim ersten Kuss und hat vom Gospel bis hin zum Blues und Rock 'n' Roll Musikgeschichte geschrieben. Und genau diese Geschichte hat Produzent Bernhard Kurz („Stars in Concert“, Estrel Showtheater Berlin) in „Elvis – Das Musical“ zusammengefasst. Die Live-Show lässt Elvis' musikalisches Leben Revue passieren – vom Gospel über den Blues bis hin zum hemmungslosen Rock 'n' Roll. Höhepunkt ist dabei das Konzert von 1973 auf Hawaii, mit dem Elvis ein Stück Musikgeschichte geschrieben hat. Die Rolle des Elvis Presley wird von dem gebürtigen Iren Grahame Patrick verkörpert, der seinem Vorbild verblüffend ähnlich sieht und mit seiner Wandlungsfähigkeit den jungen wie alten Elvis doubelt. Auch seine Stimme klingt so täuschend echt, dass es fast unglaublich er-

unwiderstehlichem Charme, mitreißendem Gesang und Tanz seine Performance gibt. Vorstellungen: 3. August bis 8. September 2024, tgl. außer montags, Beginn jew. 19.30 Uhr, samstags um 15 und 20 Uhr. Preise: 39,50 bis 79,50 Euro inkl. aller Gebühren. Schüler/innen, Auszubildende, Studierende: 50% des Kartennettopreises, im VVK telefonisch und über den Webshop buchbar. Vorverkauf: Ticket-Hotline: 040 47110666 und st-pauli-theater.de und an allen bekannten Vorverkaufsstellen. **Achtung: Der Neue RUF verlost Freikarten für „Elvis – Das Musical“. An der Verlosung nimmt teil, wer bis zum 5. August eine E-Mail mit dem Betreff „Elvis“ an m.koltermann@neuerruf.de schickt. Die Gewinner werden benachrichtigt, der Rechtsweg ist wie immer ausgeschlossen.**

Details über eine alte Kulturpflanze

Flachsfest in Lemgrabe am 28. Juli

■ (mk) Lemgrabe. Am 28. Juli geht in Lemgrabe bei Dahlenburg zwischen 11 und 18 Uhr das Flachsfest über die Bühne. Bei dieser Gelegenheit bieten Kunsthandwerker ihre Flachsprodukte an – eine kunsthandwerkliche Reise durch das fast vergessene Handwerk. Flachs (Lein) ist eine einjährige krautige Pflanze, die eine Größe von rund 60 bis 100 Zentimetern erreicht. Charakteristisch sind ihre hellblauen Blüten. Es handelt sich um eine besonders alte Kulturpflanze der Faser- und Ölgewinnung. Durch die hohe Wärmeleitfä-

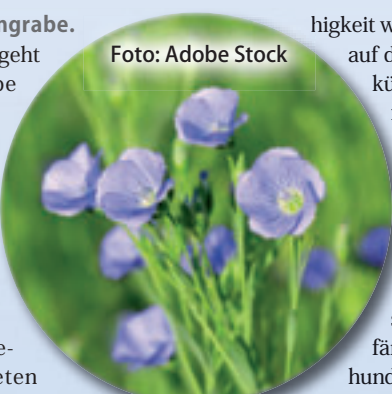


Foto: Adobe Stock

higkeit wirkt Leinengewebe auf der Haut besonders kühlend. Die Flachsfasern lassen sich äußerst gut verspinnen und verarbeiten, doch sind sie im Vergleich zur Baumwolle wesentlich schlechter einzufärben. Im 16. Jahrhundert erlangte Flachs eine große wirtschaftliche Bedeutung. In der Folge wurde Lein jedoch zunehmend durch den Import der Baumwolle verdrängt. Heute findet der Anbau speziellen Faserleins vor allem in Russland, Belgien, Holland und Frankreich statt. Doch gewinnt der Flachs auch in Mitteleuropa als nachwachsender Rohstoff heute wieder zunehmend an Bedeutung, der ohne künstliche Bewässerung und mit wenig Düngung auskommt.

Willkommen im artenreichsten Wildpark

WILDPARK LÜNEBURGER HEIDE lädt ein

■ (mk) Lüneburg. Das diesjährige Kindersommerfest findet unter dem Motto „Mitmachen“ statt. Ob z.B. beim Mitmachzirkus, der Kinderolympiade, der Naturtischlerei oder ganz besinnlich auf dem Sinnespfad. Es ist ebenfalls für eine musikalische Unternehmung gesorgt, bei der die Kinder die Möglichkeit haben, mitzumachen. An den Lehrstationen wird gefühlt, gerochen und informiert. Außerdem können die Kinder an den Bastelstationen kreativ werden, sich von einem Ballonkünstler verzaubern lassen oder magische Momente beim Märchenspiel erfahren. In der letzten Ferienwoche wartet auf die Ferienkinder ein tolles Überraschungsprogramm mit Spannung, Spiel und Spaß und natürlich mit vielen Tieren! Bevor am 4. August das große Kinderfest die Sommerferien verabschiedet, steigt am 29. Juli von 8.30 bis 12.30 Uhr die große „Ferien-

VERLOSUNG!



Die Begegnung mit Tieren gehört natürlich zu den Highlights des Wildparks Lüneburger Heide
Foto: Wildpark Lüneburger Heide

Endspurt-Tierolympiade“. Die Teilnehmer: Ab einem Alter von acht Jahren fordern die Wildpark-Tiere in zwei Teams heraus und versuchen, tierische Rekorde zu knacken. Springt jemand so weit wie der Schneeleopard? Und wer hat den besten Riecher? Hier gilt es, Geschicklichkeit unter Beweis zu stellen und man lernt obendrein jede Menge über die besonderen Fähigkeiten der Tiere. Am 30. Juli gibt es von 8.30 bis 12.30 Uhr den „Krea-

tivworkshop rund ums Tier“. Bei einer schönen Tour durch den Park lassen sich die Teilnehmer (ab acht Jahren) von den Tieren und der Natur inspirieren und basteln individuelle Erinnerungen für zu Hause. Am 2. August dürfen sich Kinder ab zehn Jahren auf ein „Juniorfalkner Spezial: Greifvögel und Eulen“ freuen. Von 8.30 bis 12.30 Uhr stehen die „Jäger der Nacht“ im Mittelpunkt des Programms. Gemeinsam mit den Wildpark-Fachleuten nehmen die Teilnehmer Federn und Gewölle der faszinierenden Tiere genau unter die Lupe und kommen den lautlosen Jägern ganz nah. Alle Kinder dürfen den Falkner-Handschuh überstreifen und lernen auch eine kleine Eule persönlich kennen. Für Tierolympiade, Kreativworkshop und Juniorfalkner Spezial beträgt der Kostenbeitrag jeweils 45 Euro inklusive Mittagssnack (Pommes und Getränk) sowie Eintritt in

Im August ins Freilichtmuseum!

- Sommerspaß**
Bis So 11.8.
Di – Fr, 9.30 – 16.30 Uhr
Sa und So, 10.30 – 17.30 Uhr
- Tag der Honigbiene**
So 4.8., 10 – 18 Uhr
- Geliebte Geschichte 1804, 1904 und 1945**
Sa 17. – So 18.8., 10 – 18 Uhr
- Pflanzenmarkt**
Sa 24. – So 25.8., 10 – 18 Uhr

KIEKE BERG Freilichtmuseum am Kiekeberg
kiekeberg-museum.de



EINTRITT FREI UNTER 18 JAHREN



Sie wollen aussagekräftige Werbung?

Dann sind Sie bei mir genau richtig!
Ihre Ansprechpartnerin und Medienberaterin
Katrin Jantzen, Telefon: (040) 70 10 17 -18
E-Mail: k.jantzen@neuerruf.de

der neue **RUF**
Das Leitmedium für Unternehmen in Hamburg, Schleswig-Holstein und Ostfriesland

K-D-E BUSTOURISTIK HAMBURG ☎ 040 768 12 23

Ostseebad Rerik, 3.8., Schifffahrt, Mittag, Kaffee/Kuchen	p.P. 79,- €
Hallig Fliederblüte, 7.8., Schifffahrt/Seehundtour, Suppe, Kaffeegedeck	p.P. 69,- €
Fünf-Seen-Rundfahrt, 21.8., Schifffahrt Plön/Malente/Eutin, Mittag	p.P. 57,- €
Grachtenfahrt/Friedrichstadt, 22.8., Grachtenfahrt, Mittag, Kaffeegedeck	p.P. 72,- €
Walsrode Vogelp. u. Waldgastst. Eckernworth, 27.8., Eintritt, Mittag	p.P. 65,- €
Alpaka-Farm u. Rundfahrt, 4.9., RdF/Besichtigung Alpaka-Farm, Mittag, Kaffee/Torte	p.P. 67,- €
Eiderstedter Spezialitäten + Tetenbüll, 10.9., Schifffahrt, Mittag/Kaffee	p.P. 73,- €

Wir wünschen allen Schützen des Moorburger Schützenfestes „Gut Schuss“ und auch den Besuchern viel Spaß!
Darko Perkovic und das KDE Bustouristik-Team

Ihr Ziel in der Flusslandschaft Elbe

Ausflugsregion Dahlenburg
Hier erhältlich Erlebnis Elbe
Flachsfest am 28. Juli 2024
von 11 bis 18 Uhr

Tourist-Informationen:
Am Markt 17, 21368 Dahlenburg
Tel. (0 58 51) 8 60, www.erlebnis-elbe.de
tourist-info@dahlenburg.de

Entdecke den Baumwipfelpfad Heide Himmel

Mehr NahTour

Über 1.200 Tiere + ganzjährig geöffnet
+ 2x täglich Greifvogel-Flugshow
+ tolle Spielplätze + Wildpark-Schule
+ Restaurants

WILD PARK LÜNEBURGER HEIDE
Hanstedt-Nindorf / Autobahn A7
www.wild-park.de

Höcker Tours

Ihr Partner für geplante Fahrten

Auszug aus unserem Tagesfahrten-/Reiseprogramm 2024/2025

Höcker Tours Reisepräsentation 09.08.2024 Wir stellen uns und unsere Reisen vor in Papas Kartoffelhaus in Neu Wulstorf. Sie sind "Herzlich Willkommen". Nur mit Anmeldung, da die Plätze begrenzt sind.	kostenlos
Neuerwerk mit dem Schiff 27.08.2024 inkl. Fahrt nach Cuxhaven mit Aufenthalt, Hin- und Rückfahrt mit dem Schiff	p.P. 62,00 €
Neu Wulstorf Woche 13.-15.09.2024 Bei der Neu/Wu/Wo stellen wir uns und unsere Reisen vor. Einfach vorbei kommen und uns kennen lernen. Sie finden uns direkt gegenüber vom Rathaus.	kostenlos
Dithmarscher Kohltage 22.09.2024 inkl. Fahrt in das Marschland und Aufenthalt im Rahmen der Kohltage mit Rahmenprogramm	nur 27,00 € p.P.
Nordseeinsel Helgoland 27.09.2024 inkl. Fahrt nach Cuxhaven, Überfahrt mit dem Motorschiff MS Helgoland, Frühstück an Bord zubuchbar	p.P. 72,00 €
Husumer Krabbentage 28.10.2024 inkl. Fahrt nach Husum und Aufenthalt im Rahmen der Krabbentage	p.P. 27,00 €
3 Tage Minikreuzfahrt Kiel-Oslo-Kiel 22.-24.11.2024 inkl. 2x Frühstück und riesigem Saisonbuffet, Theatershow mit Getränk. *** Kinder bis 15 Jahre zahlen nur den halben Reisepreis ***	p.P. 399,00 €
4 Tage Weihnachtsliches Erzgebirge 18.-19.12.2024 Hotel in Oberwesenthal inkl. Halbpension und Ausflüge im Erzgebirge und Stadtrundfahrt in Dresden mit Aufenthalt auf dem Striezelmarkt inkludiert	p.P. 429,00 €
15 Tage Winter im Hohen Norden 01.-15.03.2025 Begleitete Kreuzfahrt mit AIDA nach Norwegen mit Nordlichterchance, Vollpension an Bord und abwechslungsreiches Unterhaltungsprogramm. Preise und Kabinen je nach Verfügbarkeit im Kontingent	Preis auf Anfrage
6 Tage Österreich am Großglockner 25.-30.05.2025 Hotel bei Zell am See inkl. Halbpension und Panoramastraßen am Großglockner und Hochkönig sowie Ausflug nach Zell am See, Kitzbühl, St. Johann in Tirol, Elmau und eine Kutschfahrt inkludiert	p.P. 688,00 €

alle Preise bei Übernachtung pro Person im Doppelzimmer und inkl. Halbpension, EZ auf Anfrage
** alle Fahrten basieren auf mindestens 25 Teilnehmern **

Infos & Anmeldung: Tel. **040 709 70 729**
E-Mail: info@hoecker-tours.de www.hoecker-tours.de

Foto: stock.adobe.com



Senioren

Aktiv
im Alter

Anzeige –

Kostenfreie Haushaltshilfe für Senioren

Entlastungsleistungen ab Pflegegrad 1

■ (mk) Harburg. Seit über 15 Jahren unterstützt das Unternehmen „Eli die Fee“ Seniorendienst bundesweit Menschen bei der Hausarbeit, der Begleitung außer Haus, bei Botengängen und der Organisation des Alltags. Was zu Beginn durch die Gründerin aus nachbarschaftlicher Hilfe begann, entwickelte sich schnell zu einem Erfolgsmodell, dem sich stetig weitere Kunden angeschlossen haben. Bis heute nehmen bereits einige Tausend Kunden die Unterstützung von Eli die Fee in Anspruch, Tendenz stark steigend. Die Vision des Unternehmens, Menschen bis zum Jahre 2030 vor der Vereinsamung zu bewahren, haben sich bereits zahlreiche lokale Partner im gesamten Bundesgebiet angeschlossen. Nun gibt es einen weiteren Stand-

den Standort im Süden der Stadt. Mit Frau Gabriele Heitmann konnte eine fachliche Leitung gewonnen werden, die mit höchster Fachkompetenz den Erfolg des Teams mitbestimmt. Ihre Leidenschaft für die Unterstützung für Menschen im Alter wirkt inspirierend und unterstreicht den Charakter von Eli Die Fee Hamburg. Haben Sie einen Pflegegrad? Dann ist die hauswirtschaftliche Unterstützung von Eli die Fee für Sie kostenfrei. Bereits ab dem ersten Pflegegrad wird die Erbringung der Leistung mit den Kunden individuell vereinbart und direkt über die Versicherungsträger abgewickelt. Dies erleichtert den Prozess für Senioren und deren Angehörigen, denn administrative Hürden

Verstopfungen, Blähung, Druck im Darm?

Darm-Divertikel natürlich therapieren



Wiederkehrende Schmerzen in linken Unterbauch können Anzeichen einer Divertikelkrankheit sein Foto: stock.adobe.com / Stockphotodirectors

■ (mk) Lohnweiler. Wenn sich unangenehme Verstopfungen, Blähungen und linksseitige Bauchschmerzen über Monate häufen, kann dies auf Darm-Divertikel hindeuten. Im Rahmen einer natürlichen Innoval SUD-Therapie lassen sich dank eines wissenschaftlich geprüften, probiotischen Bakteriums ihre Auswirkungen jedoch vielfach bemerkenswert abmildern. Jeder Dritte über 60 Jahre und sogar zwei von drei Menschen über 70 entwickeln im Alter Divertikel – eigentlich harmlose Darmausstülpungen. Meistens verursachen sie keine Beschwerden, manchmal jedoch kann es zu vielfach immer wiederkehrenden Schmerzen im linken Unterbauch, Blähungen und Verstopfungen oder auch zu Durchfällen kommen. Bei 20 Prozent dieser behandlungsbedürftigen Betroffenen entsteht sogar eine schmerzhafte Entzündung der Divertikel, eine Divertikulitis. Typisch ist ein schubweises Aufflammen der Entzündung nach teilweise monatelanger Beschwerdefreiheit.

net. Typ 1 steht für eine akute, komplikationslose Entzündung der Divertikel, während bei Typ 2 Komplikationen auftreten. Typ 3 beschreibt die chronische Form der Divertikelkrankheit, die sich meist ohne für den Arzt sichtbare Entzündungen, aber in reizdarm-ähnlichen Beschwerden mit Bauchschmerzen, Blähungen, Verstopfung oder Durchfall äußert. Ursache ist vielfach eine Störung in der Darmbakterien-Zusammensetzung mit einer vermehrten Ansiedlung von Krankheitserregern und unterschiedlichen Entzündungen der Darmwand. Hier bewährt sich ein spezifisches Darmtherapeutikum mit dem dafür besonders geeigneten Bakterienstamm Lactobacillus casei DG (in Innoval SUD, rezeptfrei, Apotheke). Dieses natürliche Darmbakterium sorgt unter anderem für eine Normalisierung der Stuhlkonsistenz (dadurch reduziert sich der Druck auf die Darmstrukturen), es reguliert das Gleichgewicht der Darmflora durch die Förderung gesundheitsfördernder Bakterien und begrenzt gleichzeitig das Wachstum schädlicher Keime. Seine antientzündlichen Eigenschaften tragen zur Vorbeugung fortschreitender Entzündungsprozesse bei und senken im Vorfeld das Risiko einer schmerzhaften Divertikulitis um bis zu 85 Prozent.

Von unauffällig bis heftig entzündet

Die Divertikelkrankheit kann verschiedene Formen annehmen, weshalb Ärzte sie in verschiedene „Typen“ einteilen. Werden im Darm Divertikel zufällig gefunden, es sind aber keine Beschwerden vorhanden, wird dies als Typ 0 bezeichnet.

Geldanlage 60+: Rendite und Sicherheit für die besten Jahre

Angebot der Verbraucherzentrale

■ (sl) Hamburg. Wer heute in Rente geht oder kurz davor ist, steht häufig vor der Frage, wie sich die eigenen Finanzen nach dem Erwerbsleben am besten regeln lassen. In dieser Lebensphase geht es nicht mehr darum, Vermögen aufzubauen. Vielmehr soll das angesparte Geld möglichst lange den Ruhestand versüßen. Banken und freie Finanzdienstleister raten häufig zu provisionsträchtigen Geldanlagen wie Rentenversicherungen und gemanagten Aktienfonds. Doch solche Finanzprodukte sind für Menschen über 60 meist nicht geeignet, auch weil sie nicht flexibel genug oder zu riskant sind. Dabei bewerten gerade Senioren die Flexibilität und Sicherheit ihrer Geldanlage als besonders wichtig.

Um hier eine richtige Entscheidung fällen zu können, bietet die Verbraucherzentrale Hamburg, Kirchenallee 22, Ecke Ernst-Merck-Straße, am Dienstag, 6. August, von 18 bis 20 Uhr einen Vortrag zu diesem Thema an. Die Juristin und Finanzexpertin Anke Puzicha erläutert unter anderem, ob es sinnvoll ist, eine Sofortrente über eine private Rentenversicherung oder doch lieber einen Entnahmeplan mit einer Bank abzuschließen und gibt Tipps, wie man sich besser am Finanzmarkt zurecht findet. Der Vortrag kostet 35 Euro. Eine Anmeldung ist erforderlich unter www.vzh.de/veranstaltungen oder der Telefonnummer 24832-108.

Sie wollen aussagekräftige Werbung?

Dann sind Sie bei mir genau richtig!

Ihre Ansprechpartnerin für das Gebiet Süderelbe.

Susann Sakowski, Medienberaterin
Tel.: (040) 70 10 17 -24
E-Mail: s.sakowski@neuerruf.de

der neue RUF
Die Leberthaltung vom Lebensmittel in Hamburgs Süden

IN BESTEN HÄNDEN.

Wir unterstützen Senioren in diesen Bereichen:



Jetzt Kunde werden:
040 - 226 379 140

Folgen von Hörverlust verstehen und mit Kunz Hörsystemen klarer hören

Studien zeigen, dass ein unbehandelter Hörverlust schwerwiegende Folgen haben kann. Veränderungen im Gehirn und im auditiven System können dazu führen, dass das Verstehen von Sprache erschwert wird, insbesondere in schwierigen Hörsituationen wie lauten Umgebungen oder Gruppengesprächen. Unbehandelter Hörverlust kann aber nicht nur das Sprachverständnis beeinträchtigen, sondern auch mit sozialer Isolation, Depression und einem erhöhten Risiko für kognitive Beeinträchtigungen einhergehen. Kognitive Beeinträchtigungen sind z.B. ein Mangel an Konzentration oder die Schwierigkeit sich zu erinnern. Hörgeräte können hier einen bedeutenden Unterschied machen. Durch die Verstärkung von Schallsignalen und die Bereitstellung der notwendigen akustischen Stimulation können sie dazu beitragen, das Sprachverständnis zu verbessern und die Lebensqualität zu steigern. Moderne Hörgeräte sind diskret, benutzerfreundlich und bieten eine Vielzahl von Funktionen, die es Ihnen ermöglichen, in verschiedenen Hörsituationen besser zu hören und zu verstehen. Bei Kunz Hörsysteme sind wir stolz darauf, Ihnen dabei zu helfen, die Welt des klaren Hörens zu entdecken. Wir bieten eine kostenfreie Höranalyse, umfassende Beratung und die Anpassung von Probestärkern, um sicherzustellen, dass Sie das Beste aus Ihrem Hörerlebnis herausholen. Vereinbaren Sie noch heute einen Termin für eine erste Höranalyse und erleben Sie den Unterschied, den gutes Hören machen kann.



bessern und die Lebensqualität zu steigern. Moderne Hörgeräte sind diskret, benutzerfreundlich und bieten eine Vielzahl von Funktionen, die es Ihnen ermöglichen, in verschiedenen Hörsituationen besser zu hören und zu verstehen. Bei Kunz Hörsysteme sind wir stolz darauf, Ihnen dabei zu helfen, die Welt des klaren Hörens zu entdecken. Wir bieten eine kostenfreie Höranalyse, umfassende Beratung und die Anpassung von Probestärkern, um sicherzustellen, dass Sie das Beste aus Ihrem Hörerlebnis herausholen. Vereinbaren Sie noch heute einen Termin für eine erste Höranalyse und erleben Sie den Unterschied, den gutes Hören machen kann.

Kunz Hörsysteme
EINFACH PROFESSIONELL

Im PHOENIXCENTER über Thalia

Hannoversche Str. 86 · 21079 Hamburg
Tel.: 040 219 078 67 · www.kunz-hoersysteme.de

Öffnungszeiten:
Montag bis Samstag: 10:00 Uhr bis 20:00 Uhr



Pflegedienstleiterin Gabriele Heitmann und Geschäftsführer Stephan Grethe
Foto: Eli die Fee

ort in Hamburg-Harburg, um dem wachsenden Bedarf auch in unserer lebenswerten Hansestadt gerecht zu werden. Für Geschäftsführer Stephan Grethe war die Gründung des Standortes eine Herzensangelegenheit. „Nach vielen erfolgreichen Jahren in leitenden Funktionen auf internationaler Ebene war es einfach an der Zeit, der Gesellschaft regional etwas zurückzugeben.“ Als gebürtiger Harburger fiel die Wahl schnell auf

dürfen kein Grund sein, Unterstützung im Alter zu erhalten. Das Team von Eli die Fee steht Ihnen täglich von 8 bis 16 Uhr mit Rat und Tat zur Seite und freut sich auf Anfragen unter 040 226379140. Übrigens werden auch weitere Mitarbeiter gesucht, sowohl Fachkräfte als auch Quereinsteiger. „Eli die Fee“-Vertretung für Hamburgs Süden: Sinstorfer Weg 70, 21077 Hamburg. Internet: www.elidiefee.de. E-Mail: info@hamburg.elidiefee.de.

STRESSFREIES UMZIEHEN IM ALTER



Röntgenstr. 27-29 · 21465 Reinbek · 040 797 50 500
www.bodespedition.de

Die Lebensadern der Stadt gestalten

Senat beschließt Masterplan Magistralen

■ (mk) Hamburg. Der Senat hat unter der Woche den gesamtstädtischen Masterplan Magistralen beschlossen, der die planerische Grundlage für die künftige Entwicklung an den Magistralen darstellt. Damit setzt sich Hamburg als erste deutsche Metropole mit der zukünftigen Rolle ihrer großen Ein- und Ausfallstraßen auseinander. Ziel sei es, zwölf Hamburger Magistralen und die umgebenden Stadträume zu lebenswerten Räumen im Einklang mit den verkehrlichen Anforderungen weiterzuentwickeln. Karen Pein, Senatorin für Stadtentwicklung und Wohnen: „Die großen Ein- und Ausfallstraßen sind die Lebensadern unserer Stadt und mehr als nur Durchgangsräume – hier leben und arbeiten Hunderttausende Menschen. Ich freue mich, dass wir mit der Fertigstellung des Masterplans nun einen wichtigen Meilenstein erreicht haben, um Hamburgs Magistralen in den kommenden Jahren behutsam, aber entschlossen zu verändern: zu attraktiven Wohn- und Arbeitsorten und zu zukunfts-fähigen und klimaangepassten Orten der Mobilität. An diesen Zielen arbeiten wir gemeinsam mit Politik und Verwaltung auf Senats- und Bezirksebene und setzen auch weiterhin auf einen intensiven Dialog mit den Anwohnerinnen und Anwohnern sowie den Eigentümerinnen und Eigentümern.“ Franz-Josef Höing, Oberbaudirektor, ergänzte: „Mit dem Masterplan Ma-

gistralen setzt sich Hamburg intensiv und auf gesamtstädtischer Ebene mit der Rolle seiner Magistralen auseinander: Wo gibt es Entwicklungspotenziale über die verkehrliche Bedeutung hinaus? Wie sollen die heute zum Teil sehr spröden und rauen Magistralenräume in verschiedenen räumlichen Situationen aussehen? Dabei nehmen wir nicht nur die Magistralen selbst, sondern auch die Lagen in der zweiten und dritten Reihe dahinter in den Blick. Ob als moderner Stadtboulevard, lebendige Gewerbeile oder grüne Vorstadttalloe – gemeinsam mit den Bezirken und den Fachbehörden wollen wir die Magistralen schrittweise verändern, neue Flächen für Wohnen, Gewerbe, Freizeit und Bildung schaffen und die Magistralen fit für die Anforderungen der Zukunft machen.“ Die Magistralen stehen im Fokus der Stadtentwicklung: Bereits beim Internationalen Bauforum 2019 – 100 Jahre nach dem Federplan von Hamburgs prägendem Oberbaudirektor Fritz Schumacher – haben die beteiligten Planungsteams deren Potenzial für die Innenentwicklung aufgezeigt: Die Magistralen seien Stadteingang, erste Adresse, Quartierszentrum und zugleich Zäsur, Barriere und Transitraum. Mit ihren unterschiedlichen architektonischen, städtebaulichen, verkehrlichen, freiräumlichen und sozialen Strukturen prägen sie das Gesicht Hamburgs.

Der vom Senat beschlossene Masterplan Magistralen, so die Behörde, knüpft an die vielen Ideen und Ansätze aus dem Bauforum und an die bisherigen Stadtentwicklungsstrategien an. Mit ihm schaffe die Stadt ein gemeinsames Zielbild, das in einem kooperativen Prozess erarbeitet wurde und nun als Orientierungsrahmen für alle zukünftigen Planungen und Projekte an den Magistralen diene. Die übergeordneten Ziele des Masterplans lauten:
1) Magistralen sind lebendige und vielfältige Räume.
2) Magistralen sind Schwerpunkträume der Innenentwicklung.
3) Magistralen sind zukunfts-fähige Mobilitätsräume.
4) Magistralen sind klimaangepasste Räume.
Der Masterplan widmet sich zwölf Magistralen, die wichtige Verbindungsfunktionen zwischen den Stadtzentren, den einzelnen Quartieren innerhalb der Stadt und dem Hamburger Umland übernehmen. Dazu zählen acht nördlich der Elbe verlaufende Magistralen (M1-M8), zwei Magistralen südlich der Elbe in Harburg (M9 und M10), der sogenannte Ring 2 (M11), der halbkreis-

förmig um die innere Stadt führt und die Verbindungsbahn über die Elbinseln (M12):
M1: Budapester Straße/Wedeler Landstraße (B431)
M2: Bahnenfelder Chaussee/Luruper Hauptstraße
M3: Kieler Straße (B4)/Holsteiner Chaussee
M4: Edmund-Siemers-Allee/Schleswiger Damm
M5: Alsterkrugchaussee/Langenhorn Chaussee
M6: An der Alster/Bergstedter Chaussee
M7: Steindamm/Meiendorfer Straße
M8: Amsinckstraße/Holtenklinker Straße (B5)
M9: Wilstorfer Straße/Hittfelder Straße (B4)
M10: Hannoversche Straße/Cuxhavener Straße (B73)
M11: Ring 2
M12: Amsinckstraße/Hannoversche Straße
Für die zwölf unterschiedlichen Magistralen formuliert der Masterplan in sogenannten Magistralenprofilen Zukunftsvisionen, die in den kommenden Jahren weiter ausformuliert und in bezirkliche Konzepte und konkrete Projekte übersetzt werden sollen. In einer Analyse des Städtebaus und der verkehrlichen Ausgangslage wurden im Masterplan neun sogenannte Raumtypen herausgearbeitet, die wiederkehrend an den Magistralen zu finden sind, zum Beispiel Stadtboulevard, urbane Gewerbeile, Vorstadtstraße oder blau-grüne Schneise. All diese Stadträume erfordern unterschiedliche Ansätze für zukünftige Planungen, weswegen der Masterplan die Möglichkeiten für Veränderungen und

gestalterische Zielbilder jeweils für jede Magistralen einzeln beschreibt. Weiterhin zeigt der Masterplan in einem Gesamtplan und vier konkretisierenden Strategiekarten die Leitplanken für die zukünftige Entwicklung der Hamburger Magistralen auf. Insbesondere die schon heute lebendigen Zentren und Bereiche der inneren Stadt sollen durch vielfältige Erdgeschosszonen, attraktive grüne Räume und mehr Platz für den Fuß- und Radverkehr gestärkt werden. In den durch das Schnellbahnnetz gut erschlossenen äußeren Lagen sollen die Magistralen durch zusätzliches Wohnen und Gewerbe sowie die Entwicklung gemischter Quartiere lebendiger werden, ohne ihren grünen Charakter zu verlieren. Der Masterplan unterstützt auch die Ziele der Strategie Mobilitätswende. Dort, wo es möglich ist, sollen die Magistralen zugunsten des Bahn- und Busnetzes sowie des Rad- und Fußverkehrs umgestaltet werden. Dieser Umbau soll auch für eine klimagerechte Gestaltung der Magistralen genutzt werden, zum Beispiel durch zusätzliche schattenspendende Bäume und Grünräume, die Regenwasser speichern und versickern lassen. Die Weiterentwicklung der Magistralen, die sich über circa 160 Kilometer durch die Stadt erstrecken, erfordert das Mitwirken vieler Akteure. Im Herbst soll eine Stadtwerkstatt allen interessierten Hamburgern die Gelegenheit bieten, die Pläne für die zwölf Hamburger Magistralen kennenzulernen. Weiterführende Informationen zum Masterplan gibt es unter www.hamburg.de/magistralen.



So könnte die Cuxhavener Straße laut BSW mittelfristig aussehen
Foto: BSW

Politisches Picknick mit Miriam Block

Grüne Bürgerschaftsabgeordnete lädt ein

■ (mk) Harburg. Am 1. August lädt die grüne Bürgerschaftsabgeordnete Miriam Block zu einem politischen Picknick am Harburger Rathausplatz ein. Die Veranstaltung bietet den Bewohnern von Harburg die Gelegenheit, ihre Anliegen an Block als Bürgerschaftsabgeordnete sowie an die Grünen Harburg heranzutragen und Einblicke in ihre politische Arbeit zu erhalten. Block erklärt: „Gemeinsam mit den Teilnehmer*innen möchte ich ins Gespräch kommen, zum Beispiel darüber, was wir gegen den Rechtsruck tun können, wie das Leben als queere Person in Harburg ist oder wie junge Menschen besser eingebunden werden können in politische Debatten und Entscheidungen.“

Ich freue mich, auch gemeinsam nach Lösungen zu suchen, z.B. zum Thema Wohnungsnot sowie zur Stärkung von Lern- und Kulturorten in Harburg.“ Einige Getränke und Snacks werden von der Veranstalterin bereitgestellt, anderes kann von den Gästen selbst mitgebracht werden. Das politische Picknick richtet sich an alle Menschen, die in Harburg wohnen, arbeiten, studieren oder ihre Ausbildung machen. Interessierte sind herzlich eingeladen, sich am 1. August zu beteiligen und an diesem politischen Austausch teilzunehmen. Um Anmeldung wird bis zum 28. Juli gebeten unter anmeldung@miriam-block.de. Spontanes Erscheinen ist möglich.

Unterhaltungsarbeiten

■ (mk) Harburg/Süderelbe. Ab dem 29. Juli finden Unterhaltungsarbeiten an Waldwegen und Parkplätzen in den Gebieten der Revierförstereien Eißendorf und Hausbruch statt. Während der Arbeiten können einzelne Wege nur eingeschränkt und Parkplätze zeitweise nicht genutzt werden. Die Arbeiten beginnen am 29. Juli am Parkplatz „Eißenendorfer Waldweg“, anschließend am Parkplatz „Majestätische Aussicht“ und abschließend am Parkplatz „Vahrenwinkelweg“. Pro Standort sind zwei Tage für die Arbeiten vorgesehen. Die Waldwege in beiden Revierförstereien sind während der Arbeiten eingeschränkt für den Fuß- und Radverkehr nutzbar. Die Unterhaltungsarbeiten sind witterungsabhängig und sollen voraussichtlich nach drei Wochen abgeschlossen sein.

Schad- und Giftstoffe einfach entsorgen

■ (sl) Harburg. Ein Bus der Stadtreinigung Hamburg (SRHH) ist wieder in Harburg unterwegs, um kostenlos Schad- und Giftstoffe anzunehmen. Die Mitarbeiter der mobilen Problemstoffsammlung halten am Mittwoch, 7. August, von 13.30 bis 15 Uhr in Eißendorf in der Bremer Straße 56 bis 60. Am Donnerstag, 15. August, steht der Bus von 13.30 bis 15 Uhr an der Ecke Denickestraße 147/Eißenendorfer Pferdeweg. Am Dienstag, 27. August, sammelt das Team der Stadtreinigung im Beerentalweg 156 – 158 von 14.30 bis 16 Uhr. Fast gleichzeitig steht ein Sammelmobil von 13.30 bis 15 Uhr in Marmstorf am Ernst-Bergeest-Weg 51. Am Freitag, 30. August, ist das Team von 13.30 bis 15 Uhr in Wilstorf in der Rönneburger Straße 58 zu finden. Zu den Umwelt- und Gesundheit schädigenden Stoffen gehören beispielsweise Farb- und Lackreste, Batterien in haushaltsüblichen Größen sowie kaputte, kleine Elektrogeräte. Kfz-Batterien und Blumenkästen aus Eternit werden nur auf Recyclinghöfen angenommen.

DER STELLENMARKT

ROPE-REISEN
Unser Team sucht ab sofort in Teilzeit (m/w/d)
FAHRER + BEGLEITER
Für die Beförderung von Menschen mit und ohne Behinderungen im Raum Harburg, Süderelbe und Wilhelmsburg.
Einfache Bewerbung an:
info@rope-reisen.de
oder Tel.: 04871 - 76100

Wir servieren Ihnen den RUF auf dem Tablet!

Schon Freitagabend die Zeitung von morgen lesen!
WWW.NEUERRUF.DE

In der **Samtgemeinde Fintel** ist zum nächstmöglichen Zeitpunkt die Stelle des **Fördermittel- und Projektkoordinators (m/w/d)** zu besetzen. Die Stelle ist befristet auf 3 Jahre. Die Aufgabenwahrnehmung ist grds. in Vollzeit geplant, eine Teilzeittätigkeit ist in Absprache denkbar. Die Vergütung erfolgt nach den Bestimmungen des Tarifvertrages für den öffentlichen Dienst (TVöD).
Ihre aussagefähige Bewerbung mit Anschreiben, Lebenslauf, Zeugnissen und lückenlosen Tätigkeitsnachweisen reichen Sie bitte bis zum **16.08.2024** über unser „Online-Rathaus“ (<https://portal.sgfindel.de/bewerbung>) ein oder richten alternativ Ihre Bewerbung an: bewerbung@sgfindel.de
Nähere Informationen finden Sie auf der Homepage der Samtgemeinde Fintel www.sgfindel.de

Weseloh
STRASSEN- UND TIEFBAU
Wir sind ein traditionsreiches Bauunternehmen aus dem Süden Hamburgs und suchen zum nächstmöglichen Termin gut ausgebildete und im Tiefbau und / oder Wasserbau erfahrene **MASCHINISTEN / FACHARBEITER / POLIERE / BAUHELPER (m/w/d)**
Heinrich Weseloh Straßen- und Tiefbau GmbH
Holzhäuser 18 • 21079 Hamburg
Tel.: 040-7689916-0 • Fax: 040- 7689917
Mail: bewerbung@weseloh.de
www.weseloh.de/stellenangebote
Scanne den Code für deinen Traumjob!

Wir suchen Verstärkung
Jugendhilfe Wümmetal
Pädagogik Ausbildung Therapie
Haus- und Teamleitung & Pädagogische Fachkräfte
20/30/40 Stunden pro Woche oder reine Wochenenddienste auf Minijobbasis (538 € netto) für zwei unserer Teams in Westeresch und im Therapiezentrum Rehr
Erzieher Sozialpädagoge Sozialassistent Heilerziehungspfleger Ergotherapeut Krankenpfleger Quereinsteiger (m/w/d)

2000 € Prämie
Jugendhilfe Wümmetal
Rehr 1, 27389 Helvesiek
post@jugendhilfe-wuemmetal.de
Fon: 04267 9491 0

HAAKEFÜCHSE
sucht **KOCH*IN / HAUSWIRTSCHAFTSKRAFT** m/w/d
Teilzeit/Vollzeit flexibel
DU BIETEST:
• kreative Ideen, auch im Austausch mit der Kitleitung
• selbständige Essensbestellung & -planung
• wünschenswert: Kenntnisse Microsoft Office – Kinderernährung DGE
WIR BIETEN:
• unbefristete Festanstellung
• familiäre Zusammenarbeit in einem engagierten, sympathischen Team
• feste Arbeitszeiten tagsüber, ohne Wochenendarbeit
• betriebliche Altersvorsorge
WIR FREUEN UNS AUF DEINE BEWERBUNG!
info@haakefuechse.de • 040 / 79 01 49 02
Vahrenwinkelweg 28 • 21075 Hamburg
HAAKEFUECHSE.DE

„Gespräch, Einzug, Musik, Zeremonie, Kuss, Sekt und Hochzeitstorte“

Zur Deichpartie: Spontan-Trauung in St. Nikolai

■ (au) Finkenwerder. Am 31. August und 1. September ist es endlich wieder soweit: Finkenwerder öffnet bei der sechsten Deichpartie seine Tore. An zwei Tagen können die Besucher die Vielfalt des beschaulichen Fischerdorfs an der Elbe erleben. Oder aber auch was ganz Verrücktes machen: Sich spontan trauen oder segnen lassen in St. Nikolai! „Wir bieten am Samstag, 31. August, in St. Nikolai von 11 bis 16 Uhr Spontan-Trauungen und Segnungen an. Gespräch, Einzug, Musik, Zeremonie, Kuss, Sekt und Hochzeitstorte – alles in einer halben Stunde“, erzählt Pastor Reinhard Brunner ganz begeistert. Die Idee dazu hatte der gebürtige Stuttgarter, als die Organisa-

toren der Deichpartie auf die Kirchengemeinde zukamen und zum Mitmachen aufforderten. „Ich hab überlegt, wie wir das, was wir hier machen, am besten präsentieren können. Und da dachte ich mir, ‚Hier kann man sich einen Segen abholen‘, erinnert sich der Pastor. Animierte von einer ähnlichen Aktion in Heimfeld hat Brunner das Angebot sogar ausgeweitet auf Spontan-Trauungen. „Spontan ist hier übrigens ernst gemeint. „Wir haben einen Empfang, da kann man sich anmelden, es stehen vier bis fünf Kollegen bereit, die dann die Trauung oder Segnung vornehmen“, erklärt Brunner. Angesprochen sind zum Beispiel Paare, die zwar standesamtlich, aber noch nicht kirch-

lich getraut sind oder Verliebte, die sich einfach einen Segen für ihre Partnerschaft wünschen. Wer mit dabei sein möchte, kann einfach am Samstag, 31. August, vorbeikommen. Wem das zu unsicher ist, hat übrigens die Möglichkeit, sich auch anzumelden unter <https://deichpartie.de/st-nikolai-kirche-finkenwerder>. Die Vorfreude auf die Aktion ist Reinhard Brunner deutlich anzumerken. „Es ist ein Abenteuer, wir wissen nicht, was passieren wird. Ich bin sehr gespannt, wer da kommt!“

Wichtiges von Pastor Brunner

– Paare, die bereits standesamtlich verheiratet sind, bringen ihre Heiratsurkunde und ihre Personalaus-

weise mit. Wir können dann eine rechtsgültige kirchliche Trauung durchführen mit Eintragung in die Kirchenbücher. Bitte sprechen Sie uns im Vorfeld an, falls kein Partner Mitglied der ev. Kirche ist.

– Auch ein Segen und Erneuerung des Eheversprechens ist möglich, das natürlich ohne Papiere und Nachweise.

– Bitte bedenken Sie, dass parallel weitere Paare in der Kirche gesegnet werden. Rund vier bis acht Gäste Ihrer Spontantrauung sind möglich, mehr leider nicht.

– Bitte haben Sie Verständnis, dass wir und die Paare bei dieser Segnungsaktion in der Kirche einen intimen Rahmen ohne Zuschauer wünschen.



Pastor Reinhard Brunner hatte die Idee zu der ungewöhnlichen Aktion im Rahmen der sechsten Deichpartie in Finkenwerder
Foto: au

FAMILIENANZEIGEN

Michael Bühring

* 30. September 1960 † 21. Juli 2024

Michi (Porky) hat nach kurzer, schwerer Krankheit seinen letzten Kampf verloren und ist gegangen.

Er fehlt uns sehr.

Heike Bötzel
Ingrid Ogiermann
(Ashly und Silvio)
Ewald Bühring und Familie
Kulle Domday und Familie

Ruhe sanft und schlaf in Frieden,
hab vielen Dank für deine Mühe,
in unseren Herzen stirbst du nie.

Gertrud Behn

geb. Schipplock
* 25. August 1931 † 10. Juli 2024



In Liebe & unvergessen
Petra und Werner
Marco und Kristin

Die Trauerfeier mit anschließender Urnenbeisetzung findet am Dienstag, dem 6. August 2024 um 12.00 Uhr auf dem Friedhof Langenbek statt.

Elke & Heinz Schäfer
sind am 29.07.2024
60 Jahre verheiratet.
Es gratulieren: Inge, Gabi & Jens,
Fanny & Jörg, Ann-Cathrin & Uwe,
Christin & Daniel mit Greta & Lotta,
Mia & Franz, Isi & Kevin

*Zwei fleißige Hände ruhen, ein liebes Herz steht still;
er geht für immer aus dem Haus, weil es das Schicksal will.*

Rainer Meyer

* 11. Dezember 1944 † 17. Juli 2024

In Liebe
Deine Gabriele
Christiane und Leo
Dörte

Susann, Mathias, Arndt und Sven

Die Trauerfeier mit anschließender Beerdigung findet statt am Mittwoch, dem 31. Juli 2024, um 12.30 Uhr in der Kapelle auf dem Heidefriedhof Neugraben, Falkenbergsweg 155, 21149 Hamburg.

Anstelle freundlich zugedachter Blumen bitten wir um Spenden für die Deutsche Gesellschaft zur Rettung Schiffbrüchiger bei der Norddeutschen Landesbank, IBAN: DE81 2505 0000 1070 0220 29, Kennwort: Trauerfall Rainer Meyer.

Kondolenzadresse: Wallner Bestattungen, Falkenbergsweg 153, 21149 Hamburg, Stichwort: Rainer Meyer

– Nachruf –

Die Nachricht vom Tod unseres ehemaligen Kollegen und langjährigen Personalratsvorsitzenden

Hans-Jürgen Meyer

* 30. Juli 1947 † 30. Juni 2024

hat uns zutiefst erschüttert.

Herr Meyer war viele Jahre im Bezirksamt Harburg beschäftigt. Er genoss große kollegiale Anerkennung.

Wir sind sehr betroffen und werden ihn nie vergessen. Unser Mitgefühl gilt seiner Familie.

Freie und Hansestadt Hamburg
Bezirksamt Harburg

Sophie Fredenhagen
Bezirksamtsleiterin

Björn Michaelsen
Personalratsvorsitzender

Der Tod ist das Tor zum Licht, ist Erlösung eines mühsam gewordenen Weges.

Otto Lohmann

*09.02.1928 +17.07.2024

Wir nehmen Abschied in Liebe und Dankbarkeit

Marion Habermann
Hans-Jürgen und Ulrike Lohmann
Anika und Dietrich Jeschke
Wiebke und Stefan Holkenjans
Katrin Lohmann und Rolf Uebler
Anna-Maria und Alexander Müller
und alle Urenkel

Trauerfeier und Urnenbestattung am Mittwoch, den 07.08.2024 um 14:00 Uhr auf dem Friedhof Fischbek, Scheideholzweg 45.

Statt freundlich zugedachter Spenden bitten wir um eine Zuwendung zugunsten des Fördervereins der FF Fischbek, SPK Harburg-Buxtehude IBAN: DE05 2075 0000 0090 8793 96 Stichwort: Otto Lohmann

Unfassbar, dass mein lieber Ehemann, unser herzensguter Vater und bester Opa für immer gehen musste. Wer ihn kannte, weiß, was wir verloren haben.



Klaus Haberland

*21.09.1943 †19.07.2024

Neben allem Schmerz ist eine tiefe Dankbarkeit für viele gemeinsame Jahre. Du bleibst für immer in unseren Herzen.

In Liebe
Deine Heidi
Steven
Ina & Andreas
Luisa & Nicolas

Die Trauerfeier findet am Donnerstag, den 01.08.2024 um 11 Uhr in der Friedhofskapelle am Heidefriedhof Neugraben statt.

Statt freundlich angedachter Kränze und Blumen, bitten wir um eine Spende an das

Hospiz für Hamburgs Süden
IBAN: DE57 2005 0550 1262 2082 08
Kennwort: Klaus Haberland

Werfen Sie schon einen Blick rein!

Freitagabend die Zeitung von morgen lesen!
WWW.NEUERRUF.DE

GRABSTEIN - HELDT
Originale Einzelstücke, das was Sie bei uns sehen, fühlen, bekommen Sie auch!
Keine ungenaue Katalogware und damit zufriedene Kunden.
Direkt am Heidefriedhof Neugraben Tel. 701 71 71

Bestattungen
H.-J. Lüdders
Familientradition seit 1905
040 - 700 04 06
Neu Wulmstorf - Bahnhofstr. 73 Finkenwerder - Neßdeich 90

WALLNER BESTATTUNGEN
Falkenbergsweg 153, 21149 Hamburg | 040 701 83 46
www.wallner-bestattungen.de | info@wallner-bestattungen.de

Im Leben überlassen Sie nichts dem Zufall. Und was danach kommt, ist Ihnen egal?

Erste Entscheidungen in Ruhe zu Hause treffen.

Ein Blick auf unsere Internetseite ist dabei hilfreich.

040 - 77 35 36 www.fritz-lehmann.de
Lüneburger Tor 3 • Krieterstraße 22 • Hamburg
Geschäftsführung: Christina Knüppel

Sommerdom 2024: Premiere für Riesenkarussell

Der Neue RUF verlost drei Dompokete

■ (au) Hamburg. Schon von Weitem ist das neue Highlight des diesjährigen Sommerdoms, der noch bis zum 26. August seine Tore geöffnet hat, zu sehen: Wie ein Leuchtturm in den Farben rot und weiß gehalten, ragt der 80 Meter hohe Nordic Tower auf dem Heiligengeistfeld in die Höhe. Auf die Premiere des größten transportablen Hochkettenkarussells in Deutschland freuen sich nicht nur die Organisatoren, auch die Besucher dürfen gespannt sein. Der Tower Ride bietet Nervenkitzel in schwindelerregender Höhe und einen atemberaubenden Panoramablick über Hamburg. Die 16 gesicherten Doppelsitze drehen sich, während das Tempo und die Höhe zunehmen. Oben angekommen, wartet das Gefühl von grenzenloser Freiheit.

Aber nicht nur der Nordic Tower lädt ein zu einem ausgiebigen Dombummel: Die Sommerinsel Hamburger DOM begeistert mit über 50 Fahrattraktionen und Laufgeschäften, darunter spannende Neuheiten und beliebte Comebacks. Das Angebot reicht von adrenalineladenen Looping-Karussells mit mehrfacher G-Beschleunigung über rasante Abfahrten, die für ordentlich Bauch-



Sobald das Riesenrad steht, wissen alle Hamburger: Es ist wieder Dom-Zeit auf dem Heiligengeistfeld!

kribbeln sorgen, bis hin zu entspannten Rundfahrten, die zur Erholung einladen. Auch die Kleinsten kommen bei ihrer ersten Eisenbahnfahrt auf ihre Kosten.

Bei den zweiten DOM-Sommerspielen sind wieder Geschick und Treffsicherheit gefragt, und der Regenbogentag am 1. August steht zum

achten Mal für Toleranz und Vielfalt. Für Abkühlung an heißen Tagen sorgen rasante Abfahrten, luftige Höhenflüge und spritzige Wildwasserbahnen. Die verlängerten Öffnungszeiten bis 0.30 Uhr am Freitag und Samstag bieten die perfekte Gelegenheit, laue Sommerabende auf dem DOM ausgiebig zu genießen.

Diesmal präsentieren sich den Besuchern gleich drei DOM-Neuheiten. Die Doom-Geisterbahn besticht auf zwei Etagen durch eine gruselige XXL-Friedhofswelt und ein unheimliches Haus mit engen Gängen und vielen Schreckmomenten. Das Kaleidoskop entführt die Besucher in eine magische Welt voller Farben und optischer Täuschungen mit 20 faszinierenden Illusionen. Das Mondlift, das letzte reisende Geschäft dieser Art in Deutschland, erinnert an ein Riesenrad, aber mit

einem spektakulären Twist: die Gondeln fliegen über Kopf und bieten eine Loopingfahrt in 22 Metern Höhe.

Gleich fünf besondere Attraktionen kehren auf den DOM zurück. Airwolf: Unvorhersehbare Bewegungsabläufe begeistern Action-Fans mit spektakulären Drehungen, Überschlägen und Flugmanöver in 22 Metern Höhe. Frisbee: Die rotierende Kreisschaukel schwingt in einem beeindruckenden 90-Grad-Winkel und erzeugt ein einzigartiges Gefühl von Schwerelosigkeit. Gladiator: Mit 90 km/h und einer Beschleunigung von 4G katapultiert der Propeller die drehbare Gondel auf eine Flughöhe von 62 Metern. Pirates Adventure: Wie bei „Fluch der Karibik“ bergen die Piratenkammern unzählige Überraschun-

gen inmitten der rauen See, die jedes Abenteuerherz höherschlagen lassen. Mittwochs wird der Frühlingsdom zum perfekten Ausflugsziel für die ganze Familie! An diesem Tag locken zahlreiche ermäßigte Preise bei Fahrgeschäften, Belustigungen und Spielständen. Auch die DOM-Gastronomie wartet mit preiswerten Angeboten. Die Devise lautet: Spaß haben und sparen! Außerdem mischt sich jeden Mittwoch von 16 bis 18 Uhr und sonn-



Die legendäre Wilde Maus darf natürlich nicht fehlen auf dem Sommerdom Fotos: Hamburger DOM/Henning Angerer



GOLD- & SILBER-ANKAUF

24 Jahre
Juwelier Kosche –
über 45.000
zufriedene Kunden

Sofort Bargeld für Ihren nicht mehr benötigten Goldschmuck

ZAHNGOLD
in jedem Zustand!
Kleine und große Mengen.

Juwelier Kosche · Am Harburger Bahnhof · (gegenüber dem Phoenix Center) Moorstr. 9 · Rechter Eingang
Tel. 040 / 32310355 · Mo.-Fr. 10-18



Der neue Beachclub verspricht Urlaubsfeeling mitten in Hamburg mit erfrischenden Sommer-Cocktails und kulinarischen Highlights: Ein echter Sandstrand umringt von Palmen mit Sitzgelegenheiten lädt zum Entspannen ein. Freitags und samstags sorgen DJs für Partystimmung, während Live-Sängerin DOROTA den Sonntag musikalisch ausklingen lässt. Natürlich darf das traditionelle Feuerwerk nicht fehlen: Der Sommerdom erstrahlt an drei Abenden wieder in einem spektakulären Licht- und Farbenspiel! Die Feuerwerke werden am 9. August und 23. August jeweils um 22.30 Uhr gezündet und verwandeln den Nach-



Das Dompokete beinhaltet Gutscheine im Wert von rund 200 Euro!

himmel über dem Hamburger DOM in ein magisches Farbenmeer für unvergessliche Momente. Weitere Informationen, auch zur Barrierefreiheit auf dem DOM, unter www.hamburg.de/freizeit/dom.

Wie immer verlost der Neue RUF auch diesmal wieder Gutscheinpakete im Wert von jeweils rund 200 Euro. An der Verlosung nimmt teil, wer bis Mittwoch, 31. Juli (Einsendeschluss), eine E-Mail mit dem Betreff „Sommerdom“ an aubben@neuerruf.de oder eine Postkarte an Der Neue RUF, Cuxhavener Straße 265b, 21149 Hamburg schickt. Name, Adresse und Telefonnummer bitte nicht vergessen! Die Gewinner werden benachrichtigt, der Rechtsweg ist wie immer ausgeschlossen. Viel Glück!

tags von 15 bis 17 Uhr „Bummel“ für Selfies, Schabernack und Umrarmungen in der Nähe des Riesenrades unter die Besucher. Doch aufgepasst: Bei Regen bleibt Bummel lieber in seiner gemütlichen Bärenhöhle.

Pelz & Gold Ankauf Korn

AKTION: 3 TAGE ANKAUF **BARES FÜR WAHRES WIR KAUFEN AN:** Ankauf von:

Öffnungszeiten: 10:30 - 17:30 Uhr

Juli Aktion Montag **29.**

Juli Aktion Dienstag **30.**

Juli Aktion Mittwoch **31.**

Wir zahlen bis zu **bis zu 81,00 € pro Gramm**

Ihr GOLD zu GELD

Für Pelze & Nerze bis zu 6500 €

ANTIKER KORALLENSCHMUCK, KORALLENKETTEN, KORALLENSCHNITZEREIEN (bevorzugt in blutrot), **ZAHNGOLD** (mit und ohne Zähne), **PELZMÄNTEL**

Ankauf von Goldschmuck aller Art. Altgold, Bruchgold, Münzen, Barren, Platin sowie gut erhaltene Ringe, Broschen, Ketten (Armbänder bevorzugt in breiter Form.) Colliers, Medallions, Golduhren - auch defekt. **Verbindung Pelz & Gold**

Edelsteine **Schmuck** **Gold- und Silbermünzen**

Kostenlose Beratung bei Ihnen zu Hause möglich

Gerne prüfen wir Ihren Schmuck auf Echtheit!

Uhren **Manschettenknöpfe** **Geschirr**

Wir zahlen den aktuellsten Goldpreis

WIR SCHÄTZEN IHRE ANTIQUITÄTEN, SCHMUCK, PELZE U.V.M

Kostenlos und unverbindlich!









Tel.: 040-740 74 205

Lütt Enn 3, 21149 Hamburg-Neugraben

Beim Kauf Ihres Gegenstandes bekommen sie bis zu 20 € Spritkosten ausbezahlt.

Pelzundgold-Ankauf@web.de

Ohne Risiko!
Unverbindliche Beratung
Transparente Abwicklung
Seriouser Ankauf
Sofortige Barauszahlung